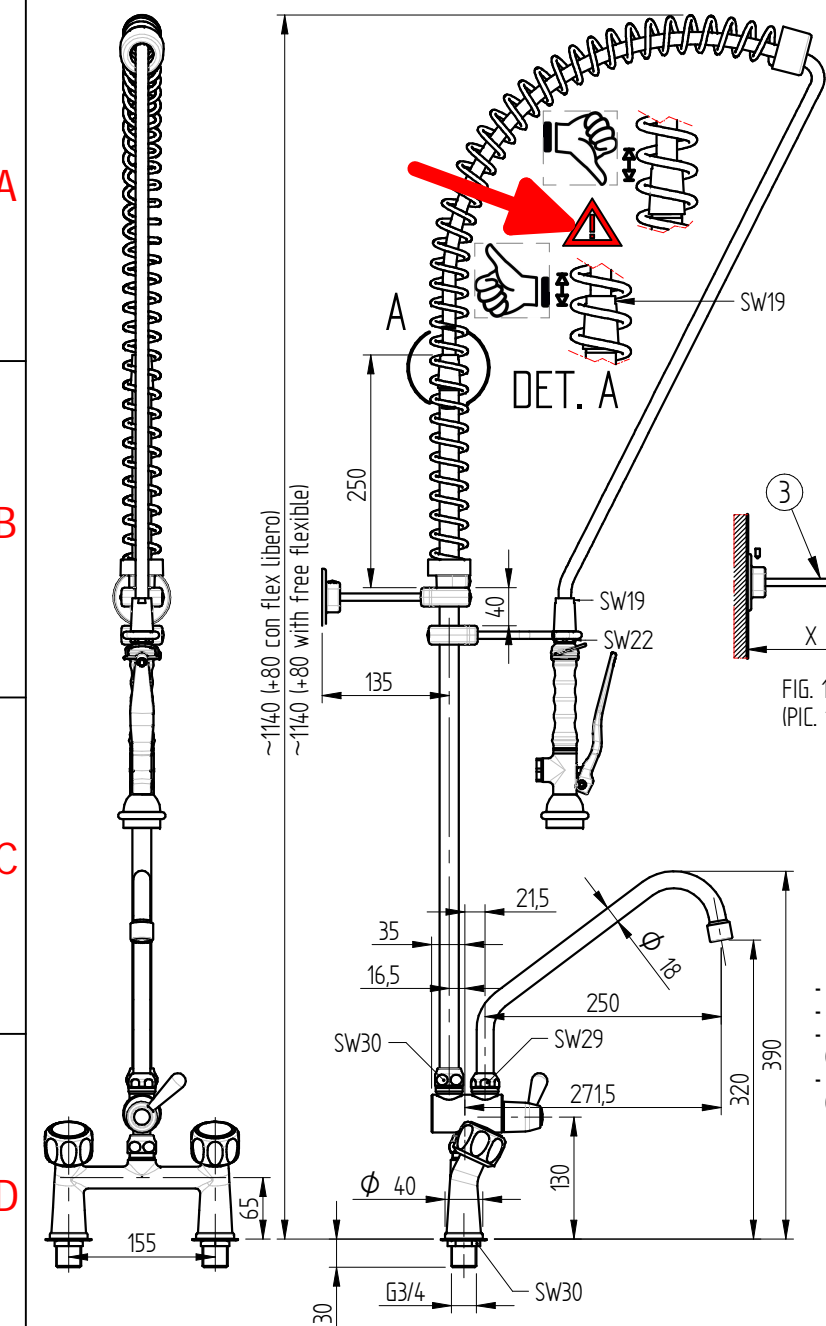


IMPORTANTE : TERMINATO L'UTILIZZO CHIUDERE IL RUBINETTO.
IMPORTANT : WHEN YOU FINISH TO USE IT,CLOSE THE TAP.

SPECIFICHE TECNICHE (TECHNICAL SPECIFICATIONS):
 TEMPERATURA DI ESERCIZIO (OPERATING TEMPERATURE) : 5 ÷ 85°C
 PRESSIONE MAX DI ESERCIZIO (MAXIMUM OPERATING PRESSURE) : 7 Bar

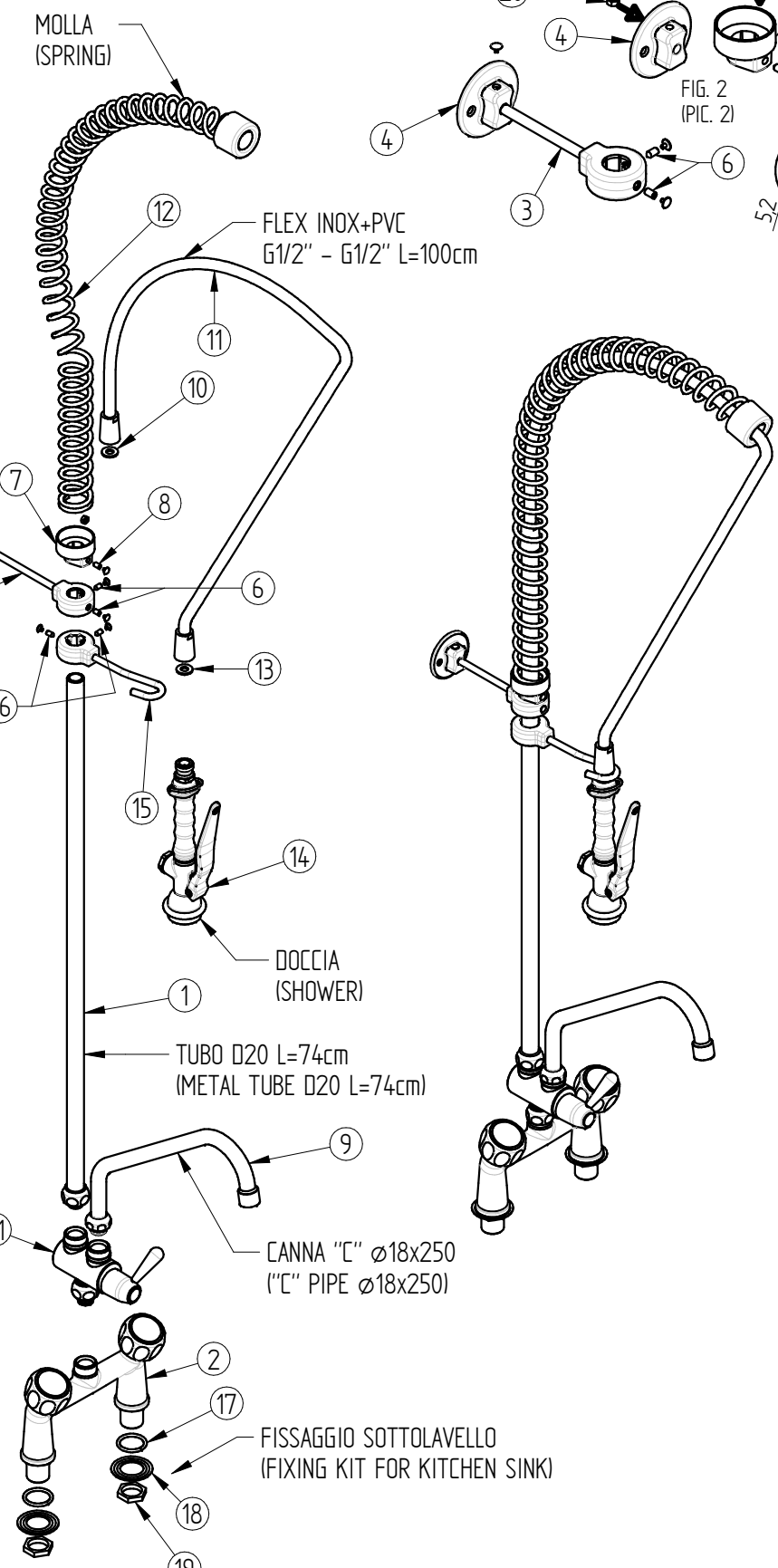


AVVERTENZE (WARNINGS):

- Per il solo utilizzo con acqua (For water supply only)
- Solo per uso da interni (Suitable for indoor use)
- Non utilizzare prodotti tossici o abrasivi per la pulizia del rubinetto (Do not use toxic or abrasive products for the tap cleaning)
- Installazione da affidare a personale specializzato (Installation for release to specialized personnel)

PRE-RINSE UNIT INSTALLATION:

- 1)make a hole in the sink ø27
 - 2)insert the assembled tap (2) into the holes ø27 made on the sink,leaving the gasket (17) in its place into the body tap
 - 3)fix the tap into the sink,inserting first the undulated spring washer (19) and fixing with the hexagon nut (18)
 - 4)fix the diverter (21) into the body tap (2) and fix it with a spanner (SW30)
 - 5)fix the tube (1) into the diverter (21) and fix it with a spanner (SW30)
 - 6)install the spray gun bracket (15) into the metal tube (1) in order to fix the shower and pre-screw the knobs (16)
 - 7)cut the fixing bar (3) to the "X" distance from the fixing plate on the wall (pic. 1)
 - 8)put the bar (3) into the tube (1) in order to fix on the wall and pre-screw the knobs (6)
 - 9)insert the M5 exagon nut (20) (pic. 2) in its place and pre-screw the knob (5;8)
 - 10)insert the fix plate (4) into the bar (3) and fix it (5) (pic. 1)
 - 11)install the tongs place (7) into the tube (1) and fix it (8) at a distance of 220mm (pic. 3).
- The correct spring position is explained in detail A**
- 12)fix the plate (4) to the wall with ø5 screw after drilling (No. 2 holes)
 - 13)fix the bar for the wall fixing (3) into the tube (1) throw the narrowing of the knobs (6) at the needed distance (pic. 3)
 - 14)fix the gasket (10) and the flexible hose (11) into the tube (1) (pic. 4)
 - 15)insert the spring (12) (pic. 4) in order to put it in its place (7) (pic. 5)
 - 16)fix the gasket (13) and the shower (14) to the other end of the flexible hose (11)
 - 17)fix the bracket (15) into the tube (1) throw the narrowing of the knobs (16) at a distance that allows you to fix the shower
 - 18)fix the swivel nozzle (9) into the diverter (21) and tighten it with a spanner (SW29)
 - 19)make sure that all components have been fixed in order to avoid leaks



PRODUCT ID: 10360038
MONOLITH
 DESIGN AND TECHNOLOGICAL RESEARCH FOR WATER

ISTRUZIONI MONTAGGIO:

- 1)forare il lavello da ø27
- 2)inserire il rubinetto assemblato (2) nei fori ø27 fatti sul lavello lasciando la guarnizione (17) nella propria sede sul corpo rubinetto
- 3) fissare il rubinetto al lavello inserendo prima la ranella ondulata (19) e fissare con il dado esagonale (18)
- 4) fissare il corpo deviatore (21) nel corpo rubinetto (2) (stringere con una chiave da 30)
- 5) fissare il tubo (1) nel corpo deviatore (21) (stringere con una chiave da 30)
- 6) infilare nel tubo (1) il gancio (15) per il fissaggio doccetta, e pre avvitare i grani (16) di fermo
- 7) tagliare l'asta di fissaggio a muro (3) alla distanza "X" dalla parete (v. fig. 1)
- 8) infilare nel tubo (1) l'asta (3) per il fissaggio a parete, e pre avvitare i grani (6) di fermo
- 9) inserire dado M5 (20) nel proprio alloggiamento (v. fig. 2) e pre avvitare il grano (5;8) di fermo
- 10) montare la placca (4) nell'asta (3) e fissarlo col grano (5) (v. fig. 1)
- 11) infilare l'alloggiamento molla (7) nel tubo (1) e fissarlo col grano (8) ad una distanza indicativa di circa 220mm (v. fig. 3). **La posizione corretta si può vedere nel dettaglio A**
- 12) fissare la placca (4) nel muro con viti da ø5 dopo aver forato la parete (N°. 2 fori)
- 13) fissare l'asta per il fissaggio a parete (3) al tubo (1) mediante il serraggio dei grani (6) alla distanza desiderata (v. fig. 3)
- 14) montare la guarnizione (10) e il flessibile (11) nel tubo (1) (v. fig. 4)
- 15) infilare la molla (12) (v. fig. 4) fino a farla appoggiare nell'alloggiamento (7) (v. fig. 5)
- 16) montare la guarnizione (13) e doccetta (14) all'estremità del flessibile (11)
- 17) fissare il gancio (15) al tubo (1) mediante il serraggio dei grani (16) ad una quota che permetta il fissaggio della doccetta
- 18) fissare canna di erogazione (9) nel corpo deviatore (21) (stringere con una chiave da 29)
- 19) assicurarsi di aver fissato bene tutti i vari componenti tra di loro per evitare perdite