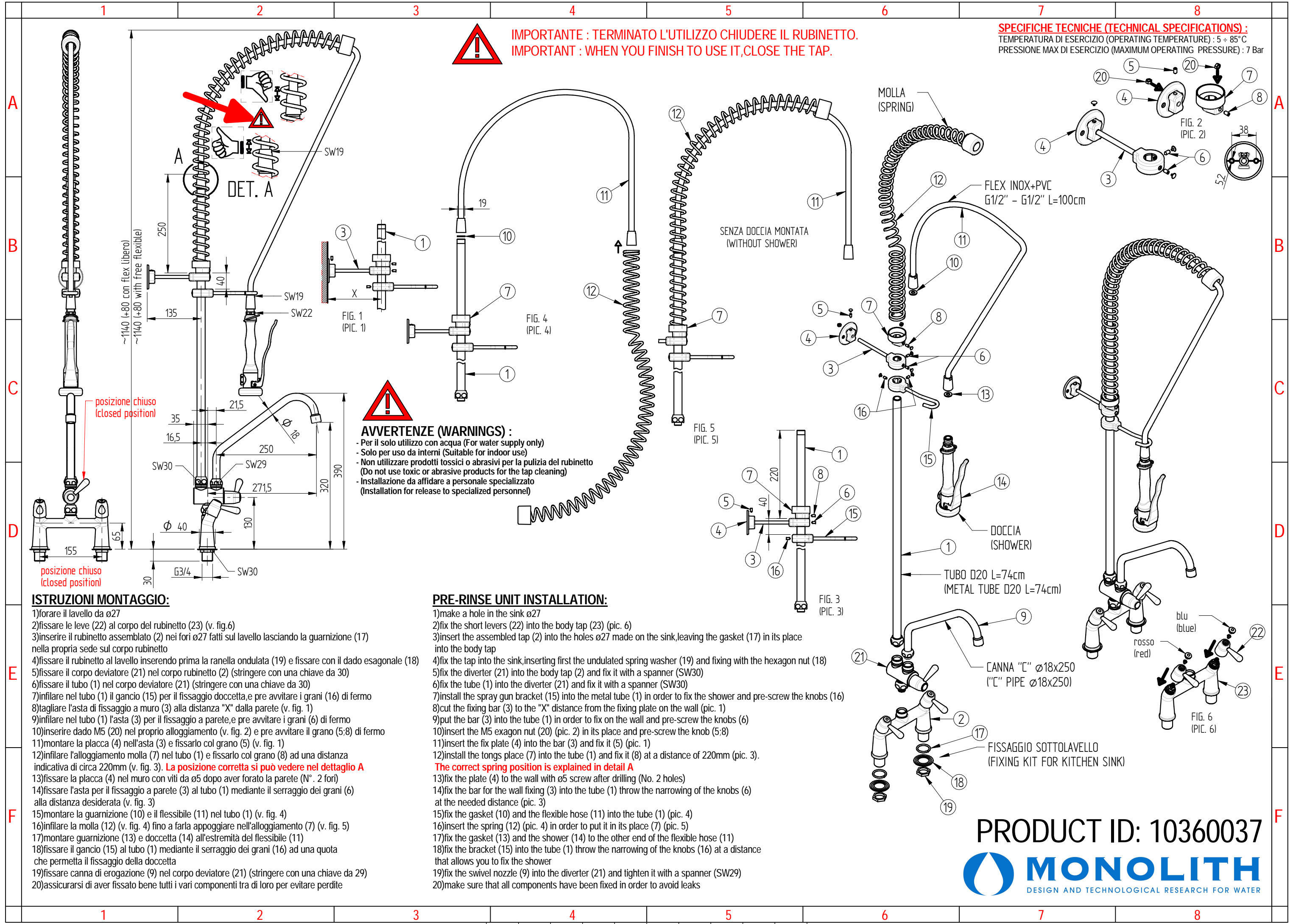


IMPORTANTE : TERMINATO L'UTILIZZO CHIUDERE IL RUBINETTO.
IMPORTANT : WHEN YOU FINISH TO USE IT,CLOSE THE TAP.

SPECIFICHE TECNICHE (TECHNICAL SPECIFICATIONS):
TEMPERATURA DI ESERCIZIO (OPERATING TEMPERATURE) : 5 + 85°C
PRESSIONE MAX DI ESERCIZIO (MAXIMUM OPERATING PRESSURE) : 7 Bar



AVVERTENZE (WARNINGS):
- Per il solo utilizzo con acqua (For water supply only)
- Solo per uso da interni (Suitable for indoor use)
- Non utilizzare prodotti tossici o abrasivi per la pulizia del rubinetto (Do not use toxic or abrasive products for the tap cleaning)
- Installazione da affidare a personale specializzato (Installation for release to specialized personnel)

PRE-RINSE UNIT INSTALLATION:
1) make a hole in the sink ø27
2) fix the short levers (22) into the body tap (23) (pic. 6)
3) insert the assembled tap (2) into the holes ø27 made on the sink, leaving the gasket (17) in its place into the body tap
4) fix the tap into the sink, inserting first the undulated spring washer (19) and fixing with the hexagon nut (18)
5) fix the diverter (21) into the body tap (2) and fix it with a spanner (SW30)
6) fix the tube (1) into the diverter (21) and fix it with a spanner (SW30)
7) install the spray gun bracket (15) into the metal tube (1) in order to fix the shower and pre-screw the knobs (16)
8) cut the fixing bar (3) to the "X" distance from the fixing plate on the wall (pic. 1)
9) put the bar (3) into the tube (1) in order to fix on the wall and pre-screw the knobs (6)
10) insert the M5 exagon nut (20) (pic. 2) in its place and pre-screw the knob (5;8)
11) insert the fix plate (4) into the bar (3) and fix it (5) (pic. 1)
12) install the tongs place (7) into the tube (1) and fix it (8) at a distance of 220mm (pic. 3).
The correct spring position is explained in detail A
13) fix the plate (4) to the wall with ø5 screw after drilling (No. 2 holes)
14) fix the bar for the wall fixing (3) into the tube (1) throw the narrowing of the knobs (6) at the needed distance (pic. 3)
15) fix the gasket (10) and the flexible hose (11) into the tube (1) (pic. 4)
16) insert the spring (12) (pic. 4) in order to put it in its place (7) (pic. 5)
17) fix the gasket (13) and the shower (14) to the other end of the flexible hose (11)
18) fix the bracket (15) into the tube (1) throw the narrowing of the knobs (16) at a distance that allows you to fix the shower
19) fix the swivel nozzle (9) into the diverter (21) and tighten it with a spanner (SW29)
20) make sure that all components have been fixed in order to avoid leaks

ISTRUZIONI MONTAGGIO:
1) forare il lavello da ø27
2) fissare le leve (22) al corpo del rubinetto (23) (v. fig. 6)
3) inserire il rubinetto assemblato (2) nei fori ø27 fatti sul lavello lasciando la guarnizione (17) nella propria sede sul corpo rubinetto
4) fissare il rubinetto al lavello inserendo prima la ranella ondulata (19) e fissare con il dado esagonale (18)
5) fissare il corpo deviatore (21) nel corpo rubinetto (2) (stringere con una chiave da 30)
6) fissare il tubo (1) nel corpo deviatore (21) (stringere con una chiave da 30)
7) infilare nel tubo (1) il gancio (15) per il fissaggio doccia, e pre avvitare i grani (16) di fermo
8) tagliare l'asta di fissaggio a muro (3) alla distanza "X" dalla parete (v. fig. 1)
9) infilare nel tubo (1) l'asta (3) per il fissaggio a parete, e pre avvitare i grani (6) di fermo
10) inserire dado M5 (20) nel proprio alloggiamento (v. fig. 2) e pre avvitare il grano (5;8) di fermo
11) montare la placca (4) nell'asta (3) e fissarlo col grano (5) (v. fig. 1)
12) infilare l'alloggiamento molla (7) nel tubo (1) e fissarlo col grano (8) ad una distanza indicativa di circa 220mm (v. fig. 3). **La posizione corretta si può vedere nel dettaglio A**
13) fissare la placca (4) nel muro con viti da ø5 dopo aver forato la parete (N°. 2 fori)
14) fissare l'asta per il fissaggio a parete (3) al tubo (1) mediante il serraggio dei grani (6) alla distanza desiderata (v. fig. 3)
15) montare la guarnizione (10) e il flessibile (11) nel tubo (1) (v. fig. 4)
16) infilare la molla (12) (v. fig. 4) fino a farla appoggiare nell'alloggiamento (7) (v. fig. 5)
17) montare guarnizione (13) e doccetta (14) all'estremità del flessibile (11)
18) fissare il gancio (15) al tubo (1) mediante il serraggio dei grani (16) ad una quota che permetta il fissaggio della doccetta
19) fissare canna di erogazione (9) nel corpo deviatore (21) (stringere con una chiave da 29)
20) assicurarsi di aver fissato bene tutti i vari componenti tra di loro per evitare perdite

PRODUCT ID: 10360037
MONOLITH
DESIGN AND TECHNOLOGICAL RESEARCH FOR WATER