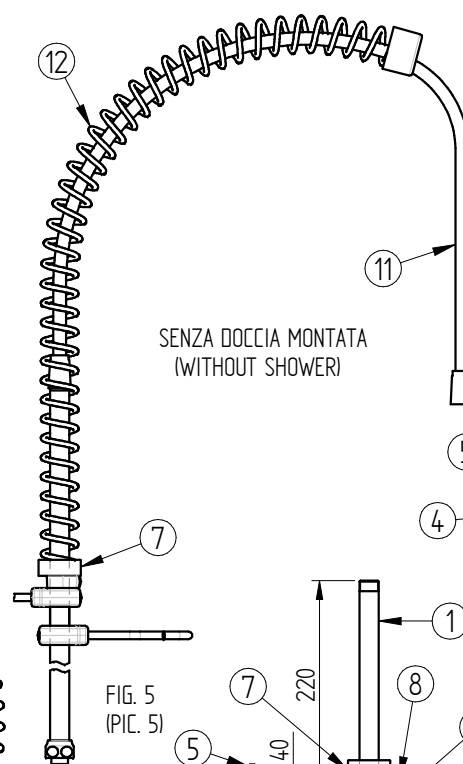
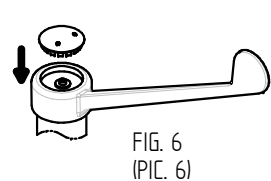
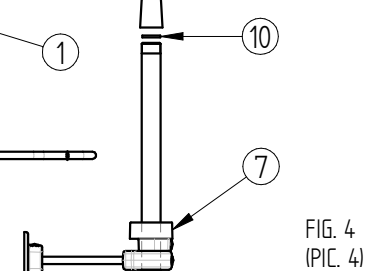
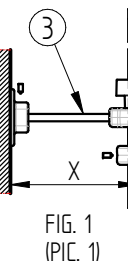
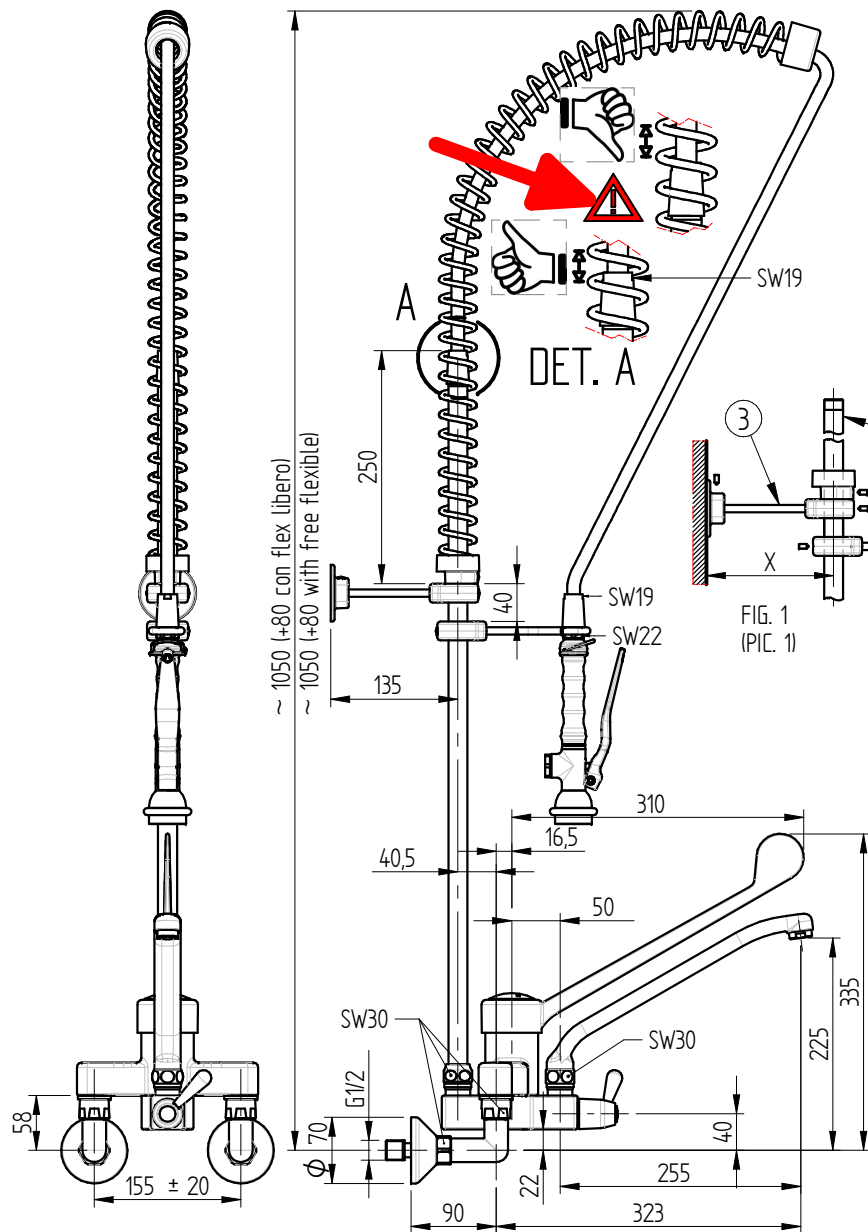


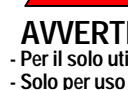
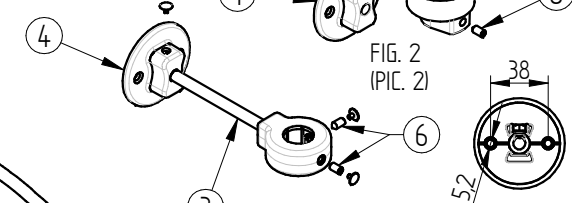
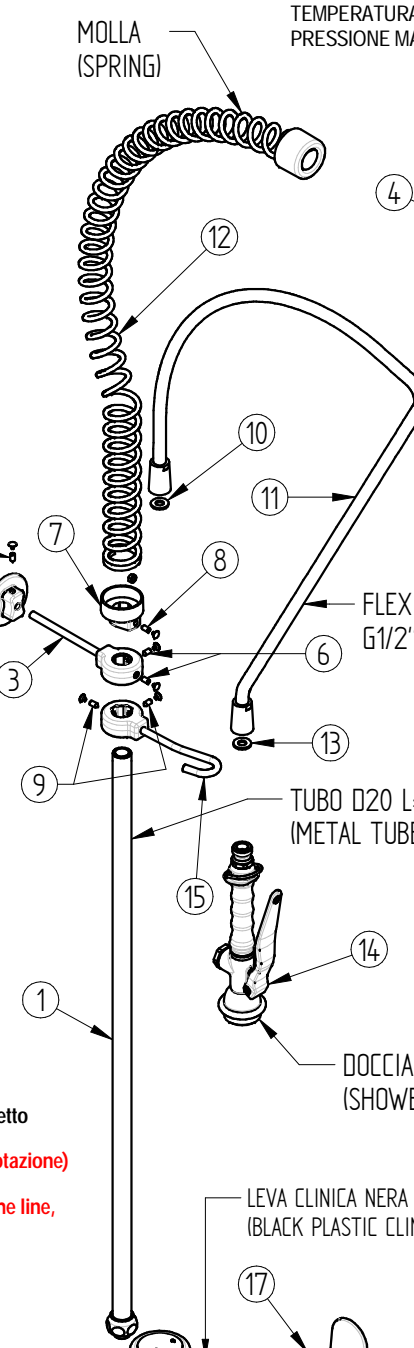
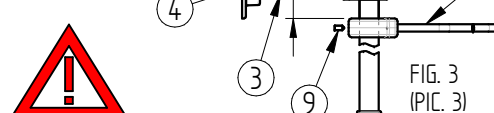


**IMPORTANTE : TERMINATO L'UTILIZZO CHIUDERE IL RUBINETTO.**  
**IMPORTANT : WHEN YOU FINISH TO USE IT,CLOSE THE TAP.**

**SPECIFICHE TECNICHE (TECHNICAL SPECIFICATIONS):**  
 TEMPERATURA DI ESERCIZIO (OPERATING TEMPERATURE) : 5 + 85°C  
 PRESSIONE MAX DI ESERCIZIO (MAXIMUM OPERATING PRESSURE) : 7 Bar



SENZA DOCCIA MONTATA  
(WITHOUT SHOWER)



**AVVERTENZE (WARNINGS):**  
 - Per il solo utilizzo con acqua (For water supply only)  
 - Solo per uso da interni (Suitable for indoor use)  
 - Non utilizzare prodotti tossici o abrasivi per la pulizia del rubinetto (Do not use toxic or abrasive products for the tap cleaning)  
 - Installare **OBBLIGATORIAMENTE** le guarnizioni filtro (non in dotazione) nella linea per preservare la funzionalità della cartuccia. It is **MANDATORY** to install the filter gaskets (not supplied) in the line, to preserve the functionality of the ceramic disks cartridge.  
 - Installazione da affidare a personale specializzato (Installation for release to specialized personnel)

**PRE-RINSE UNIT INSTALLATION:**

- 1)take off the assembled tap (1) from the box
- 2)fixing the lever (26) to the assembled tap (2) (pic. 8)
- 3)fix the eccentric (22) into the holes made on the wall
- 4)screw the chrome plate (21) into the eccentric (22)
- 5)fix the connection (24) to the eccentric (22) and fix it with a spanner (SW30)
- 6)fix the body tap (2) to the connection (24) inserting the gasket (23) and fix it with a spanner (SW30)
- 7)fix the tube (1) into the body (2) and fix it with a spanner (SW30)
- 8)install the spray gun bracket (15) into the metal tube (1) in order to fix the shower and pre-screw the knobs (9)
- 9)cut the fixing bar (3) to the "X" distance from the fixing plate on the wall (pic. 1)
- 10)put the bar (3) into the tube (1) in order to fix on the wall and pre-screw the knobs (6)
- 11)insert the M5 exagon nut (25) (pic. 2) in its place and pre-screw the knob (5;8)
- 12)insert the plate (4) into the bar (3) and fix it (5) (pic. 1)
- 13)install the tongs place (7) into the tube (1) and fix it (8) at a distance of 220mm (pic. 3). **The correct spring position is explained in detail A**
- 14)fix the plate (4) to the wall with ø5 screw after drilling (No. 2 holes)
- 15)fix the bar for the wall fixing (3) into the tube (1) throw the narrowing of the knobs (6) at the needed distance (pic. 3)
- 16)fix the gasket (10) and the flexible hose (11) into the tube (1) (pic. 4)
- 17)insert the spring (12) (pic. 4) in order to put it in its place (7) (pic. 5)
- 18)fix the gasket (13) and the shower (14) to the other end of the flexible hose (11)
- 19)fix the bracket (15) into the tube (1) throw the narrowing of the knobs (9) at a distance that allows you to fix the shower
- 20)fix the swivel nozzle (16) into the assembled tap (2) and tighten it with a spanner (SW30)
- 21)remove chrome plate (20) from its place (pic. 7),fixing the clinical lever (17) to the cartridge and fix it with a screw (19),put the chromed plate (20) into the the side of the clinical lever (pic. 6)
- 22)make sure that all components have been fixed in order to avoid leaks

**ISTRUZIONI MONTAGGIO:**

- 1)togliere dalla scatola il rubinetto già assemblato (2)
- 2) fissare leva (26) al corpo assemblato (2) (fig. 8)
- 3) fissare l'eccentrico (22) nei fori fatti sul muro
- 4) avvitare la placca cromata (21) nell'eccentrico (22)
- 5) fissare il raccordo (24) all'eccentrico (22) (stringere con una chiave da 30)
- 6) fissare il corpo rubinetto (2) al raccordo (24) inserendo la guarnizione (23) (stringere con una chiave da 30)
- 7) fissare il tubo (1) sul corpo (2) (stringere con una chiave da 30)
- 8) infilare nel tubo (1) il gancio (15) per il fissaggio doccetta, e pre avvitare i grani (9) di fermo
- 9) tagliare l'asta di fissaggio a muro (3) alla distanza "X" dalla parete (v. fig. 1)
- 10) infilare nel tubo (1) l'asta (3) per il fissaggio a parete, e pre avvitare i grani (6) di fermo
- 11) inserire dado M5 (25) nel proprio alloggiamento (v. fig. 2) e pre avvitare il grano (5;8) di fermo
- 12) montare la placca (4) nell'asta (3) e fissarlo col grano (5) (v. fig. 1)
- 13) infilare l'alloggiamento molla (7) nel tubo (1) e fissarlo col grano (8) ad una distanza indicativa di circa 220mm (v. fig. 3). **La posizione corretta si può vedere nel dettaglio A**
- 14) fissare la placca (4) nel muro con viti da ø5 dopo aver forato la parete (N°. 2 fori)
- 15) fissare l'asta per il fissaggio a parete (3) al tubo (1) mediante il serraggio dei grani (6) alla distanza desiderata (v. fig. 3)
- 16) montare la guarnizione (10) e il flessibile (11) nel tubo (1) (v. fig. 4)
- 17) infilare la molla (12) (v. fig. 4) fino a farla appoggiare nell'alloggiamento (7) (v. fig. 5)
- 18) montare guarnizione (13) e doccetta (14) all'estremità del flessibile (11)
- 19) fissare il gancio (15) al tubo (1) mediante il serraggio dei grani (9) ad una quota che permetta il fissaggio della doccetta
- 20) fissare canna di erogazione (16) nel corpo (2) (stringere con una chiave da 30)
- 21) togliere placca cromata (20) dalla sua sede (fig. 7), fissare leva clinica (17) alla cartuccia, avvitare vite (19), riposizionare placca cromata (20) nella sede della leva clinica (fig. 6)
- 22) assicurarsi di aver fissato bene tutti i vari componenti tra di loro per evitare perdite

PRODUCT ID: 10360035

