



HEIGHT-ADJUSTABLE TV CART

STAR_MMS_04

USER MANUAL

BEDIENUNGSANLEITUNG
INSTRUKCJA OBSŁUGI
NÁVOD K POUŽITÍ
MANUEL D'UTILISATION
ISTRUZIONI PER L'USO
MANUAL DE INSTRUCCIONES

DE	3
EN	4
PL	5
CZ	6
FR	7
IT	8
ES	9

NAZWA PRODUKTU	HÖHENVERSTELLBARER TV-WAGEN
PRODUKTNAME	HEIGHT-ADJUSTABLE TV CART
PRODUCT NAME	WÓZEK TELEWIZYJNY Z REGULACJĄ WYSOKOŚCI
NÁZEV VÝROBKU	VÝŠKOVĚ NASTAVITELNÝ TV VOZÍK
NOM DU PRODUIT	SUPPORT TV A ROULETTES, REGLABLE EN HAUTEUR
NOME DEL PRODOTTO	CARRELLO TV REGOLABILE IN ALTEZZA
NOMBRE DEL PRODUCTO	CARRO DE TELEVISIÓN AJUSTABLE EN ALTURA
MODEL PRODUKTU	
MODELL	
PRODUCT MODEL	
MODEL VÝROBKU	STAR_MMS_04
MODÈLE	
MODELLO	
MODELO	
HERSTELLER	
MANUFACTURER	
PRODUCENT	
VÝROBCE	EXPONDO POLSKA SP. Z O.O. SP. K.
FABRICANT	
PRODUTTORE	
FABRICANTE	
ANSCHRIFT DES HERSTELLERS	
MANUFACTURER ADDRESS	
ADRES PRODUCENTA	
ADRESA VÝROBCE	UL. NOWY KISIELIN-INNOWACYJNA 7, 66-002 ZIELONA GÓRA POLAND, EU
ADRESSE DU FABRICANT	
INDIRIZZO DEL PRODUTTORE	
DIRECCIÓN DEL FABRICANTE	

TECHNISCHE DATEN

Parameter	Werte
Produktname	HÖHENVERSTELLBARER TV-WAGEN
Modell	STAR_MMS_04
Neigungsbereich [°]	+11,4~12,6
Höhenbereich [mm]	1160-1510
Maximale Belastbarkeit [kg]	35
Maximale Belastung des Regals [kg]	5
Abmessungen [mm]	795x715x1730
Gewicht [kg]	11,36

1. ALLGEMEINE BESCHREIBUNG

Diese Anleitung ist als Hilfe bei der sicheren und zuverlässigen Nutzung gedacht. Das Produkt wurde strikt nach den technischen Vorgaben und unter Verwendung modernster Technologien und Komponenten sowie unter Wahrung der höchsten Qualitätsstandards entworfen und angefertigt.

ERLÄUTERUNG DER SYMBOLE



Gebrauchsanweisung beachten.



ACHTUNG!, **WARNUNG!** oder **HINWEIS!**, um auf bestimmte Umstände aufmerksam zu machen (allgemeines Warnzeichen).



Nur zur Verwendung in geschlossenen Räumen.



HINWEIS! In der vorliegenden Anleitung sind Beispielbilder vorhanden, die von dem tatsächlichen Aussehen der Maschine abweichen können. Die originale Anweisung ist die deutschsprachige Fassung. Sonstige Sprachfassungen sind Übersetzungen aus der deutschen Sprache.

2. NUTZUNGSSICHERHEIT



ACHTUNG! Lesen Sie alle Sicherheitshinweise und alle Anweisungen durch. Die Nichtbeachtung der Warnungen und Anweisungen kann zu elektrischen Schlägen, Feuer und/oder schweren Verletzungen bis hin zum Tod führen.

Die Begriffe „Gerät“ oder „Produkt“ in den Warnungen und Beschreibung des Handbuchs beziehen sich auf HÖHENVERSTELLBARER TV-WAGEN.

- Bei Zweifeln, ob das Produkt ordnungsgemäß funktioniert, oder wenn Schäden festgestellt werden, wenden Sie sich bitte an den Kundendienst des Herstellers.
- Bewahren Sie die Gebrauchsanleitung für den weiteren Gebrauch auf. Sollte das Gerät an Dritte weitergegeben werden, muss die Gebrauchsanleitung mit ausgehändigt werden.
- Verpackungselemente und kleine Montageteile außerhalb der Reichweite von Kindern aufbewahren.
- Im Laufe der Nutzung dieses Werkzeugs einschließlich anderer Werkzeuge soll man sich nach übrigen Betriebsanweisungen richten.
- Das Gerät ist kein Spielzeug. Kinder sollten in der Nähe des Geräts unter Aufsicht stehen, um Unfälle zu vermeiden.

- Reparatur und Wartung von Geräten dürfen nur von qualifiziertem Fachpersonal und mit Originalersatzteilen durchgeführt werden. Nur so wird die Sicherheit während der Nutzung gewährleistet.
- Das Gerät muss regelmäßig gereinigt werden, damit sich nicht dauerhaft Schmutz festsetzt.
- Es ist untersagt, in den Aufbau des Geräts einzugreifen, um seine Parameter oder Konstruktion zu ändern.
- Geräte von Feuer – und Wärmequellen fernhalten.
- Überschreiten Sie nicht die maximale Belastung des Produkts.
- Eine unsachgemäße Verwendung des Produkts, z. B. das Sitzen auf der Tischplatte, kann zu Schäden am Produkt und / oder zu Verletzungen führen.
- Es ist verboten, sich während dem Einstellen unter dem Schreibtisch zu bewegen oder zu liegen. Setzen oder stehen Sie nicht auf dem Tischgestell. Seien Sie bei der Einstellung besonders vorsichtig.
- Überprüfen Sie regelmäßig, ob der Tischverstellmechanismus ordnungsgemäß funktioniert und beseitigen Sie alle Hindernisse, die eine effiziente Einstellung behindern könnten.
- Verwenden Sie die mitgelieferten Montageschrauben und ziehen Sie die Befestigungsschrauben nicht zu fest an.



ACHTUNG! Obwohl das Gerät in Hinblick auf Sicherheit entworfen wurde und über Schutzmechanismen sowie zusätzlicher Sicherheitselemente verfügt, besteht bei der Bedienung eine geringe Unfall- oder Verletzungsgefahr. Es wird empfohlen, bei der Nutzung Vorsicht und Vernunft walten zu lassen.

3. AUFBAU DES GERÄTES



ACHTUNG: Die Explosionszeichnungen von diesem Produkt befinden sich auf den letzten Seiten der Bedienungsanleitung S. 10-11.

Abb. 1.: Blockieren Sie die Nachlaufbremsen der Räder, um plötzliche Bewegungen während der Montage zu vermeiden.

Abb. 2:

- Halten Sie den Nippel fest und ziehen Sie die Sicherheitsfederverriegelung heraus (PUNKT 1).
- Halten Sie die Sicherheitsfedersperre und ziehen Sie die Säule langsam heraus (PUNKT 2). **ACHTUNG:** Wenn beim Ziehen der Spalte die Anzeige MAX angezeigt wird, wurde die höchste Einstellung erreicht, und Sie sollten die Extraktion der Säule nicht fortsetzen.
- Die Sicherheitsfedersperre muss mit den Löchern in der Säule ausgerichtet sein, bevor sie in die Säule gedrückt wird (Pos. 3).

4. REINIGUNG UND WARTUNG

- Verwenden Sie zur Reinigung der Oberfläche ausschließlich Mittel ohne ätzende Inhaltsstoffe.
- Lassen Sie nach jeder Reinigung alle Teile gut trocknen, bevor das Gerät erneut verwendet wird.
- Bewahren Sie das Gerät an einem trockenen, kühlen, vor Feuchtigkeit und direkter Sonneneinstrahlung geschütztem Ort auf.
- Zum Reinigen ist ein weicher, feuchter Lappen zu verwenden.
- Zum Reinigen darf man keine scharfen und/oder Metallgegenstände (z.B. Drahtbürste oder Metallschleife) benutzen, weil diese die Oberfläche des Materials, aus dem das Gerät hergestellt ist, beschädigen können.

TECHNICAL DATA

Parameter description	Parameter value
Product name	HEIGHT-ADJUSTABLE TV CART
Model	STAR_MMS_04
Tilt range [°]	+11,4~12,6
Height range [mm]	1160-1510
Maximum load [kg]	35
Maximum shelf load [kg]	5
Dimensions [mm]	795x715x1730
Weight [kg]	11,36

1. GENERAL DESCRIPTION

The user manual is designed to assist in the safe and trouble-free use of the device. The product is designed and manufactured in accordance with strict technical guidelines, using state-of-the-art technologies and components. Additionally, it is produced in compliance with the most stringent quality standards.

LEGEND



Read instructions before use.



WARNING! or **CAUTION!** or **REMEMBER!**
Applicable to the given situation (general warning sign).



Only use indoors.

PLEASE NOTE! Drawings in this manual are for illustration purposes only and in some details may differ from the actual machine. The original operation manual is in German. Other language versions are translations from German.

2. USAGE SAFETY

ATTENTION! Read all safety warnings and all instructions. Failure to follow the warnings and instructions may result in serious injury or even death.

The terms „device” or „product” are used in the warnings and instructions to refer to HEIGHT-ADJUSTABLE TV CART.

- If you are unsure about whether the product is operating correctly or if you find damage, please contact the manufacturer's service centre.
- Please keep this manual available for future reference. If this device is passed on to a third party, the manual must be passed on with it.
- Keep packaging elements and small assembly parts in a place not available to children.
- If this device is used together with another equipment, the remaining instructions for use shall also be followed.
- The device is not a toy. Children must be supervised to ensure that they do not play with the device.
- Device repair or maintenance should be carried out by qualified persons, only using original spare parts. This will ensure safe use.
- Clean the device regularly to prevent stubborn grime from accumulating.

- It is forbidden to interfere with the structure of the device in order to change its parameters or construction.
- Keep the device away from sources of fire and heat.
- The maximum load of the product must not be exceeded.
- Two people should install the product. Dropping or improper handling of the product and monitor / TV may result in damage or injury to the installer.
- The surface on which the product will stand must be able to withstand the weight of both the product and the monitor / TV.
- The surface on which the product will stand must be even, horizontal and stable. It must not be exposed to vibrations, sudden movements or impacts as this may damage the product and the monitor / TV.
- Use the provided mounting screws and do not over-tighten them.



ATTENTION! Despite the safe design of the device and its protective features, and despite the use of additional elements protecting the operator, there is still a slight risk of accident or injury when using the device. Stay alert and use common sense when using the device.

3. ASSEMBLING THE APPLIANCE



ATTENTION! This product's exploded view can be found on the last pages of the operating instructions (pp. 10-11).

Fig. 1: Lock the caster brakes to avoid sudden movements during assembly.

Fig. 2:

- Hold the coupler firmly and pull out the safety spring lock (ITEM 1).
 - Hold the safety spring lock and slowly pull out the column (ITEM 2).
- NOTE: If the MAX indicator appears while pulling the column, the highest setting has been reached and you should not continue pulling.
- Align the safety spring lock with the holes in the column before pushing it into the column (item 3).

4. CLEANING AND MAINTENANCE

- Use only non-corrosive cleaners to clean the surface.
- After cleaning the device, all parts should be dried completely before using it again.
- Store the unit in a dry, cool place, free from moisture and direct exposure to sunlight.
- Use a soft, damp cloth for cleaning.
- Do not use sharp and/or metal objects for cleaning (e.g. a wire brush or a metal spatula) because they may damage the surface material of the appliance.

DANE TECHNICZNE

Opis parametru	Wartość parametru
Nazwa produktu	WÓZEK TELEWIZYJNY Z REGULACJĄ WYSOKOŚCI
Model	STAR_MMS_04
Zakres pochylenia [°]	+11,4~12,6
Zakres wysokości [mm]	1160-1510
Maksymalne obciążenie [kg]	35
Maksymalne obciążenie półki [kg]	5
Wymiary [mm]	795x715x1730
Ciężar [kg]	11,36

1. OGÓLNY OPIS

Instrukcja przeznaczona jest do pomocy w bezpiecznym i niezawodnym użytkowaniu. Produkt jest zaprojektowany i wykonany ściśle według wskazań technicznych przy użyciu najnowszych technologii i komponentów oraz przy zachowaniu najwyższych standardów jakości.

OBJAŚNIENIE SYMBOLI



Przed użyciem należy zapoznać się z instrukcją.



UWAGA! lub **OSTRZEŻENIE!** lub **PAMIĘTA!** opisująca daną sytuację (ogólny znak ostrzegawczy).



Do użytku tylko wewnątrz pomieszczeń.



UWAGA! Ilustracje w niniejszej instrukcji obsługi mają charakter poglądowy i w niektórych szczegółach mogą różnić się od rzeczywistego wyglądu produktu. Instrukcją oryginalną jest niemiecka wersja instrukcji. Pozostałe wersje językowe są tłumaczeniami z języka niemieckiego.

2. BEZPIECZEŃSTWO UŻYTKOWANIA



UWAGA! Przeczytać wszystkie ostrzeżenia dotyczące bezpieczeństwa oraz wszystkie instrukcje. Niezastosowanie się do ostrzeżeń i instrukcji może spowodować ciężkie obrażenia ciała lub śmierć. Termin „urządzenie” lub „produkt” w ostrzeżeniach i w opisie instrukcji odnosi się do WÓZKA TELEWIZYJNEGO Z REGULACJĄ WYSOKOŚCI.

- W razie wątpliwości czy produkt działa poprawnie lub stwierdzenia uszkodzenia należy skontaktować się z serwisem producenta.
- Zachować instrukcję użytkowania w celu jej późniejszego użycia. W razie, gdyby urządzenie miało zostać przekazane osobom trzecim, to wraz z nim należy przekazać również instrukcję użytkowania.
- Elementy opakowania oraz drobne elementy montażowe należy przechowywać w miejscu niedostępnym dla dzieci.
- W trakcie użytkowania tego urządzenia wraz z innymi urządzeniami należy stosować się również do pozostałych instrukcji użytkowania.
- Urządzenie nie jest zabawką. Dzieci powinny być pilnowane, aby nie bawiły się urządzeniem.

- Naprawa oraz konserwacja urządzeń powinna być wykonywana przez wykwalifikowane osoby przy użyciu wyłącznie oryginalnych części zamiennych. Zapewni to bezpieczeństwo użytkownika.
- Należy regularnie czyścić urządzenie, aby nie dopuścić do trwałego osadzenia się zanieczyszczeń.
- Zabrania się ingerowania w konstrukcję urządzenia celem zmiany jego parametrów lub budowy.
- Trzymać urządzenia z dala od źródeł ognia i ciepła.
- Nie wolno przekraczać maksymalnego obciążenia produktu.
- Instalacji produktu powinny dokonywać dwie osoby. Upuszczenie lub niewłaściwe obchodzenie się z produktem oraz monitorem/ telewizorem może spowodować ich uszkodzenia lub obrażenia u osoby montującej.
- Powierzchnia, na której będzie stał produkt musi być w stanie wytrzymać ciężar produktu oraz zamontowanego na nim monitora/telewizora.
- Powierzchnia, na której będzie stał produkt musi być równa, pozioma oraz stabilna. Nie może być także narażona na wibracje, nagłe ruchy oraz uderzenia, ponieważ grozi to uszkodzeniem produktu i monitora/telewizora.
- Należy używać dostarczonych śrub montażowych i nie dokręcać nadmiernie śrub mocujących.



UWAGA! Pomimo iż urządzenie zostało zaprojektowane tak aby było bezpieczne, posiadało odpowiednie środki ochrony oraz pomimo użycia dodatkowych elementów zabezpieczających użytkownika, nadal istnieje niewielkie ryzyko wypadku lub odniesienia obrażeń w trakcie pracy z urządzeniem. Zaleca się zachowanie ostrożności i rozsądku podczas jego użytkowania.

3. MONTAŻ URZĄDZENIA



UWAGA: Rysunki złożeniowe produktu znajdują się na końcu instrukcji na stronach: 10-11.

Rys. 1.: Należy zablokować hamulce kółek, aby uniknąć gwałtownych ruchów podczas montażu.

Rys. 2.:

- Mocno przytrzymać złączkę i wyciągnąć blokadę sprężyny bezpieczeństwa (PUNKT 1).
 - Przytrzymać blokadę sprężyny bezpieczeństwa i powoli wyciągnąć kolumnę (PUNKT 2).
- UWAGA:** Jeżeli podczas wyciągnięcia kolumny pojawi się wskaźnik MAX oznacza to, że osiągnięto najwyższe ustawienie i nie należy kontynuować wyciągnięcia kolumny.
- Blokadę sprężyny bezpieczeństwa należy wyrównać z otworami w kolumnie przed wciśnięciem go do kolumny (punkt 3).

4. CZYSZCZENIE I KONSERWACJA

- Do czyszczenia powierzchni należy stosować wyłącznie środki niezawierające substancji żrących.
- Po każdym czyszczeniu wszystkie elementy należy dobrze wysuszyć, zanim urządzenie zostanie ponownie użyte.
- Urządzenie należy przechowywać w suchym i chłodnym miejscu chronionym przed wilgocią i bezpośrednim promieniowaniem słonecznym.
- Do czyszczenia należy używać miękkiej, wilgotnej ściereczki.
- Do czyszczenia nie wolno używać ostrych i/lub metalowych przedmiotów (np. drucianej szczotki lub metalowej łopaty) ponieważ mogą one uszkodzić powierzchnię materiału, z którego wykonane jest urządzenie.

TECHNICKÉ ÚDAJE

Popis parametru	Hodnota parametru
Název výrobku	VÝŠKOVÉ NASTAVITELNÝ TV VOZÍK
Model	STAR_MMS_04
Rozsah náklonu [°]	+11,4~12,6
Výškový rozsah [mm]	1160-1510
Maximální nosnost [kg]	35
Maximální nosnost policičky [kg]	5
Rozměry [mm]	795x715x1730
Hmotnost [kg]	11,36

1. VŠEOBECNÝ POPIS

Návod slouží jako nápověda pro bezpečné a spolehlivé používání výrobku. Výrobek je navržen a vyroben přesně podle technických údajů za použití nejnovějších technologií a komponentů a za dodržení nejvyšších jakostních norem.

VYSVĚTLENÍ SYMBOLŮ



Před použitím výrobku se seznamte s návodem.



UPOZORNĚNÍ! nebo VAROVÁNÍ! nebo PAMATUJTE! popisující danou situaci (všeobecná výstražná značka).



Pouze k použití ve vnitřních prostorech.



POZOR! Obrázky v tomto návodu jsou ilustrační. V některých detailech se od skutečného vzhledu stroje mohou lišit. Originálním návodem je německá verze návodu. Ostatní jazykové verze jsou překladem z německého jazyka.

2. BEZPEČNOST POUŽÍVÁNÍ

POZNÁMKA! Přečtěte si tento návod včetně všech bezpečnostních pokynů. Nedodržování návodu a výstrah může způsobit těžký úraz nebo smrt.

Pojem „zařízení“ nebo „výrobek“ v bezpečnostních pokynech a návodu se vztahuje na VÝŠKOVÉ NASTAVITELNÝ TV VOZÍK.

1. Budete-li mít pochybnosti, zda výrobek funguje správně, nebo zjistíte poškození, kontaktujte servis výrobce.
2. Návod k obsluze uschovejte za účelem jeho pozdějšího použití. V případě předání zařízení třetím osobám musí být spolu se zařízením předán rovněž návod k obsluze.
3. Obalový materiál a drobné montážní prvky uchovávejte na místě nedostupném pro děti.
4. Pokud společně s tímto nástrojem používáte nějaké další nářadí, pak musíte dodržovat také jeho návod k použití.
5. Zařízení není hračka. Dohlížejte na děti, aby si nehrály se zařízením.
6. Opravu a údržbu zařízení by měly provádět pouze kvalifikované osoby za výhradního použití originálních náhradních dílů. Zajistí to bezpečné používání zařízení.

7. Pravidelně čistěte zařízení, aby nedošlo k trvalému usazování nečistot.
8. Nezasahujte do zařízení s cílem změnit jeho parametry nebo konstrukci.
9. Udržujte zařízení mimo zdroje ohně a tepla.
10. Nesmí být překročeno maximální zatížení výrobku.
11. Produkt by měly instalovat dvě osoby. Pád nebo nesprávná manipulace s výrobkem a monitorem/televizí může mít za následek jejich poškození nebo zranění osoby provádějící montáž.
12. Povrch, na kterém bude produkt umístěn, musí udržet hmotnost produktu a na něm namontovaného monitoru / televize.
13. Povrch, na kterém bude produkt umístěn, musí být rovný, vodorovný a stabilní. Nesmí být vystaven vibracím, náhlým pohybům a nárazům, protože je zde nebezpečí poškození produktu a monitoru / televize.
14. Používejte přiložené montážní šrouby a upevňovací šrouby nadměrně neutažujte.



POZNÁMKA! I když zařízení bylo navrženo tak, aby bylo bezpečné, tedy má vhodné bezpečnostní prvky, tak i přes použití dodatečné ochrany uživatelem při práci se zařízením nadále existuje malé riziko úrazu nebo poranění. Doporučuje se zachovat opatrnost a zdravý rozum při jeho používání.

3. MONTÁŽ ZAŘÍZENÍ



POZNÁMKA! Výkresy sestavení produktu jsou na konci příručky na str. 10-11.

Obr. 1.: Zajistěte kolečka pomocí brzd, abyste zabránili náhlým pohybům během montáže.

Obr. 2.:

- Přidržte pevně spojku a vytáhněte pojistku bezpečnostní pružiny (BOD 1).
 - Přidržte pojistku bezpečnostní pružiny a pomalu vytáhněte sloupek (BOD 2).
- UPOZORNĚNÍ: Pokud se během vytahování sloupku objeví ukazatel MAX, znamená to, že bylo dosaženo nejvyššího nastavení a sloupek už dále nevytahujte.
- Pojistku bezpečnostní pružiny zarovnejte s otvory ve sloupku a pak ji zatlačte do sloupku (bod 3).

4. ČIŠTĚNÍ A ÚDRŽBA

- a) K čištění povrchu zařízení používejte výhradně prostředky neobsahující žíravé látky.
- b) Po každém čištění je nutno všechny prvky dobře osušit, než bude zařízení opět použito.
- c) Zařízení skladujte na suchém a chladném místě, chráněném proti vlhkosti a přímému slunečnímu svitu.
- d) K čištění používejte měkký, vlhký hadřík.
- e) K čištění nepoužívejte ostré ani kovové předměty (například drátěný kartáč nebo kovovou obraběčku), protože mohou poškodit povrch materiálu, z něhož je zařízení vyrobeno.

DÉTAILS TECHNIQUES

Description des paramètres	Valeur des paramètres
Nom du produit	SUPPORT TV A ROULETTES, REGLABLE EN HAUTEUR
Modèle	STAR_MMS_04
Plage d'inclinaison [°]	+11,4~12,6
Plage de hauteur [mm]	1160-1510
Capacité de chargé maximale [kg]	35
Charge maximale sur l'étagère [kg]	5
Dimensions [mm]	795x715x1730
Poids [kg]	11,36

1. DESCRIPTION GÉNÉRALE

L'objectif du présent manuel est de favoriser une utilisation sécuritaire et fiable de l'appareil. Le produit a été conçu et fabriqué en respectant étroitement les directives techniques applicables et en utilisant les technologies et composants les plus modernes. Il est conforme aux normes de qualité les plus élevées.

SYMBOLS



Respectez les consignes du manuel.



ATTENTION ! , AVERTISSEMENT ! et REMARQUE attirent l'attention sur des circonstances spécifiques (symboles d'avertissement généraux).



Pour l'utilisation intérieure uniquement.



REMARQUE! Les illustrations contenues dans le présent manuel sont fournies à titre explicatif. Votre machine peut ne pas être identique. La version originale de ce manuel a été rédigée en allemand. Toutes les autres versions sont des traductions de l'allemand.

2. CONSIGNES DE SÉCURITÉ



ATTENTION ! Veuillez lire attentivement toutes les consignes de sécurité et toutes les instructions. Le non-respect des avertissements et des consignes de sécurité peut entraîner des blessures graves ou la mort.

Les notions de « appareil », de « machine » et de « produit » figurant dans les descriptions et les consignes du manuel se rapportent à/au SUPPORT TV A ROULETTES, REGLABLE EN HAUTEUR.

1. En cas de doute quant au bon fonctionnement de l'appareil ou si vous constatez des dommages sur celui-ci, veuillez communiquer avec le service client du fabricant.
2. Conservez le manuel d'utilisation afin de pouvoir le consulter ultérieurement. En cas de cession de l'appareil à un tiers, l'appareil doit impérativement être accompagné du manuel d'utilisation.
3. Tenez les éléments d'emballage et les pièces de fixation de petit format hors de portée des enfants.
4. Lors de l'utilisation combinée de cet appareil avec d'autres outils, respectez également les consignes se rapportant à ces outils.

5. Cet appareil n'est pas un jouet. Les enfants doivent demeurer sous la supervision d'un adulte afin qu'ils ne jouent pas avec l'appareil.

6. La réparation et l'entretien des appareils doivent être effectués uniquement par un personnel qualifié, à l'aide de pièces de rechange d'origine. Cela garantit la sécurité d'utilisation.

7. Nettoyez régulièrement l'appareil pour en prévenir l'encrassement.

8. Il est défendu de modifier l'appareil pour en changer les paramètres ou la construction.

9. Gardez le produit à l'écart des sources de feu et de chaleur.

10. Ne dépassez pas la charge maximale du produit.

11. Deux personnes doivent installer le produit. La chute ou une mauvaise manipulation du produit et du moniteur / téléviseur peuvent causer des dommages ou des blessures à l'installateur.

12. La surface sur laquelle le produit sera posé doit pouvoir supporter le poids du produit et du moniteur/téléviseur monté dessus.

13. La surface sur laquelle le produit sera posé doit être plane, horizontale et stable. En outre, il ne doit pas être exposé à des vibrations, des mouvements brusques ou des chocs, car cela pourrait endommager le produit et le moniteur / téléviseur.

14. Utilisez les vis de montage fournies et ne serrez pas excessivement les vis de montage.



ATTENTION! Bien que l'appareil ait été conçu en accordant une attention spéciale à la sécurité et qu'il comporte des dispositifs de protection, ainsi que des caractéristiques de sécurité supplémentaires, il n'est pas possible d'exclure entièrement tout risque de blessure lors de son utilisation. Nous recommandons de faire preuve de prudence et de bon sens lorsque vous utilisez l'appareil.

3. MONTAGE DE L'APPAREIL



ATTENTION! Les vues éclatées de ce produit se trouvent aux dernières pages du manuel d'utilisation p. 10-11.

Fig. 1.: Verrouillez les freins des roulettes pour éviter les mouvements brusques lors de l'assemblage.

Fig. 2.:

- Tenez fermement le coupleur et retirez le verrou du ressort de sécurité (POINT 1).
 - Maintenez le verrou du ressort de sécurité et retirez lentement la colonne (POINT 2).
- ATTENTION: Si l'indicateur MAX apparaît lors de l'extraction de la colonne, le réglage le plus élevé a été atteint et vous ne devez pas continuer à tirer la colonne.
- Le verrou du ressort de sécurité doit être aligné avec les trous de la colonne, avant d'être enfoncé dans la colonne (point 3).

4. NETTOYAGE ET ENTRETIEN

- a) Pour nettoyer les différentes surfaces, n'utilisez que des produits sans agents corrosifs.
- b) Laissez bien sécher tous les composants après chaque nettoyage avant de réutiliser l'appareil.
- c) Conservez l'appareil dans un endroit propre, frais et sec, à l'abri de l'humidité et des rayons directs du soleil.
- d) Il est conseillé de laver l'appareil uniquement avec un chiffon mou et humide.
- e) N'utilisez aucun objet présentant des arêtes tranchantes, ni objet métallique (tels qu'une brosse ou une spatule en métal) pour le nettoyage car ils pourraient endommager la surface de l'appareil.

DATI TECNICI

Parametri - Descrizione	Parametri - Valore
Nome del prodotto	CARRELLO TV REGOLABILE IN ALTEZZA
Modello	STAR_MMS_04
Intervallo di inclinazione [°]	+11,4~12,6
Intervallo di altezza [mm]	1160-1510
Capacità di carico massima [kg]	35
Carico massimo ripiano [kg]	5
Dimensioni [mm]	795x715x1730
Peso [kg]	11,36

1. DESCRIZIONE GENERALE

Queste istruzioni sono intese come ausilio per un uso sicuro e affidabile. Il prodotto è stato rigorosamente progettato e realizzato secondo le disposizioni tecniche e l'utilizzo delle tecnologie e componenti più moderne, seguendo gli standard di qualità più elevati.

SPIEGAZIONE DEI SIMBOLI



Leggere attentamente le istruzioni.



ATTENZIONE o **AVVERTENZA**! o **NOTA**! per richiamare l'attenzione su determinate circostanze (indicazioni generali di avvertenza).



Usare solo in ambienti chiusi.

ATTENZIONE! Le immagini in questo manuale sono puramente dimostrative per cui i singoli dettagli possono differire dall'aspetto reale dell'apparecchio. Il manuale originale è stato scritto in tedesco. Le versioni in altre lingue sono traduzioni dalla lingua tedesca.

2. SICUREZZA NELL'IMPIEGO

ATTENZIONE! Leggere le istruzioni d'uso e di sicurezza. Non prestare attenzione alle avvertenze e alle istruzioni può condurre a gravi lesioni o addirittura al decesso.

Il termine „apparecchio” o „prodotto” nelle avvertenze e descrizioni contenute nel manuale si riferisce alla/al CARRELLO TV REGOLABILE IN ALTEZZA.

- In presenza di dubbi sul corretto funzionamento del dispositivo o se ci sono dei danni, rivolgersi al servizio clienti del produttore.
- Conservare le istruzioni d'uso per uso futuro. Nel caso in cui il dispositivo venisse affidato a terzi, consegnare anche queste istruzioni.
- Tenere gli elementi di imballaggio e le piccole parti di assemblaggio fuori dalla portata dei bambini.
- Durante l'impiego del dispositivo in contemporanea con altri dispositivi, è consigliabile rispettare le altre istruzioni d'uso.
- Questo dispositivo non è un giocattolo. I bambini devono essere sorvegliati affinché non giochino con il prodotto.

- La riparazione e la manutenzione dell'attrezzatura devono essere eseguite esclusivamente da personale specializzato qualificato e con pezzi di ricambio originali. Ciò garantisce la sicurezza durante l'uso.
- Pulire regolarmente l'apparecchio in modo da evitare l'accumulo di sporcizia.
- È vietato intervenire sulla costruzione del dispositivo per modificare i suoi parametri o la sua costruzione.
- Tenere dispositivi lontani da fonti di fuoco e calore.
- Il carico massimo del prodotto non deve essere superato.
- Il prodotto dovrebbe essere installato da due persone. La caduta o l'uso improprio del prodotto e del monitor/televisore possono causare danni o lesioni al tecnico addetto all'installazione.
- La superficie di appoggio del prodotto deve essere in grado di sostenere il peso del prodotto e del monitor/televisore installato su di esso.
- La superficie di appoggio del prodotto deve essere piana, orizzontale e stabile. Inoltre, non deve essere sottoposta a vibrazioni, movimenti improvvisi o urti che potrebbero danneggiare il prodotto e il monitor/televisore.
- Usare le viti di montaggio in dotazione. Non serrare eccessivamente le viti di fissaggio.



ATTENZIONE! Anche se l'apparecchiatura è stata progettata per essere sicura, sono presenti degli ulteriori meccanismi di sicurezza. Malgrado l'applicazione di queste misure supplementari di sicurezza sussiste comunque il rischio di ferirsi. Si raccomanda inoltre di usare cautela e buon senso.

3. MONTAGGIO DEL DISPOSITIVO

ATTENZIONE! Le viste esplose di questo prodotto sono disponibili nell'ultima pagina (10-11) del manuale d'uso.

Fig. 1.: Bloccare i freni delle rotelle per evitare movimenti improvvisi durante il montaggio.

Fig. 2.:

- Tenere forte il pezzo di congiunzione ed estrarre il blocco della molla di sicurezza (PUNTO 1).
 - Tenere il blocco della molla di sicurezza e allungare lentamente la colonna (PUNTO 2).
- NOTA: La tacca MAX sulla colonna indica la posizione in estensione massima. Non allungare la colonna oltre tale posizione.
- Allineare il blocco della molla di sicurezza con i fori della colonna prima di reinserirlo dentro (punto 3).

4. PULIZIA E MANUTENZIONE

- Per pulire la superficie utilizzare solo detergenti senza ingredienti corrosivi.
- Dopo la pulizia, prima di riutilizzare l'apparecchio, asciugare tutte le parti.
- Tenere l'apparecchio in un luogo asciutto, fresco, protetto dall'umidità e dalla luce diretta del sole.
- Per la pulizia utilizzare un panno morbido e umido.
- Non utilizzare oggetti appuntiti o / e metallici (come una spazzola o una spatola metallica) per la pulizia, poiché potrebbero danneggiare la superficie del materiale con cui è fatto il dispositivo.

DATOS TÉCNICOS

Parámetro - Descripción	Parámetro - Valor
Nombre del producto	CARRO DE TELEVISIÓN AJUSTABLE EN ALTURA
Modelo	STAR_MMS_04
Rango de inclinación	+11,4~12,6
Rango de altura [mm]	1160-1510
Carga máxima [kg]	35
Carga máxima del estante [kg]	5
Dimensiones [mm]	795x715x1730
Peso [kg]	11,36

1. DESCRIPCIÓN GENERAL

Este manual ha sido elaborado para favorecer un empleo seguro y fiable. El producto ha sido estrictamente diseñado y fabricado conforme a las especificaciones técnicas y para ello se han utilizado las últimas tecnologías y componentes, manteniendo los más altos estándares de calidad.

EXPLICACIÓN DE LOS SÍMBOLOS



Respetar las instrucciones de uso.



¡ATENCIÓN! **¡ADVERTENCIA!** o **¡NOTA!** para llamar la atención sobre ciertas circunstancias (señal general de advertencia).



Uso exclusivo en áreas cerradas.

¡ADVERTENCIA! En este manual se incluyen fotos ilustrativas, que podrían no coincidir exactamente con la apariencia real del dispositivo. El texto en alemán corresponde a la versión original. Los textos en otras lenguas son traducciones del original en alemán.

2. SEGURIDAD

¡ATENCIÓN! Lea todas las instrucciones e indicaciones de seguridad. La inobservancia de las advertencias e instrucciones al respecto puede provocar lesiones graves o incluso la muerte.

Conceptos como „aparato” o „producto” en las advertencias y descripciones de este manual se refieren a CARRO DE TELEVISIÓN AJUSTABLE EN ALTURA.

- En caso de duda sobre si el producto funciona correctamente o si detectara daños, póngase en contacto con el servicio de atención al cliente del fabricante.
- Conservar el manual de instrucciones para futuras consultas. Este manual debe ser entregado a toda persona que vaya a hacer uso del dispositivo.
- Los elementos de embalaje y pequeñas piezas de montaje deben mantenerse alejados del alcance de los niños.
- Al utilizar este equipo junto con otros, también deben observarse otras instrucciones de uso.
- Este aparato no es un juguete. Debe controlar que los niños no jueguen con él.

- La reparación y el mantenimiento de los equipos solo pueden ser realizados por personal cualificado y siempre empleando piezas de repuesto originales. Esto garantiza la seguridad durante el uso.
- Limpie regularmente el dispositivo para evitar que la suciedad se incruste permanentemente.
- Se prohíbe realizar cambios en la construcción del dispositivo para modificar sus parámetros o diseño.
- Mantenga el dispositivo alejado de fuentes de fuego o calor.
- No se debe exceder la carga máxima del producto.
- El producto debe ser instalado por dos personas. La caída o el manejo inadecuado del producto y el monitor / televisor pueden ocasionar daños o lesiones a la persona encargada.
- La superficie sobre la cual se colocará el producto debe ser capaz de soportar el peso del producto y del monitor / televisor instalado encima.
- La superficie sobre la cual se colocará el producto debe ser uniforme, horizontal y estable. Además, no puede estar expuesta a vibraciones, movimientos repentinos ni golpes, ya que esto puede dañar el producto y el monitor / televisor.
- Utilice los tornillos de montaje proporcionados y no los apriete en exceso.



¡ATENCIÓN! Aunque en la fabricación de este aparato se ha prestado gran importancia a la seguridad, dispone de ciertos mecanismos de protección extras. A pesar del uso de elementos de seguridad adicionales, existe el riesgo de lesiones durante el funcionamiento, por lo que se recomienda proceder con precaución y sentido común.

3. MONTAJE DE LA MÁQUINA

¡ATENCIÓN! El despiece de este producto se encuentra en las últimas páginas de las instrucciones p. 10-11.

Ilustración 1: Bloquee los frenos de las ruedas para evitar movimientos bruscos durante el montaje.

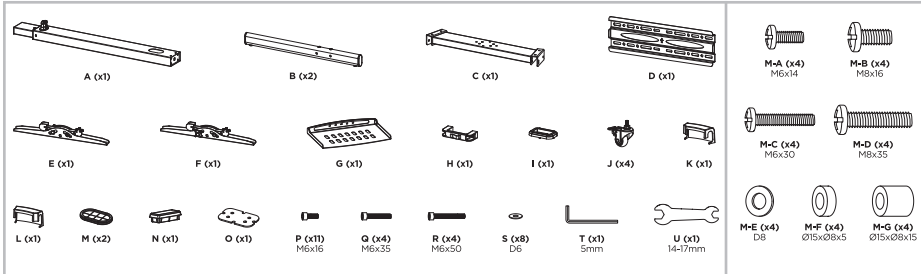
Ilustración 2:

- Sostenga firmemente la columna y extraiga el bloqueo de seguridad (PUNTO 1).
 - Sostenga el cierre de resorte de seguridad y tire lentamente de la columna (PUNTO 2).
- NOTA: Si aparece el indicador MAX mientras tira de la columna, se ha alcanzado la configuración más alta y no debe continuar tirando de la columna.
- Alinee el bloqueo de seguridad con los orificios de la columna antes de empujarlo hacia la columna (elemento 3).

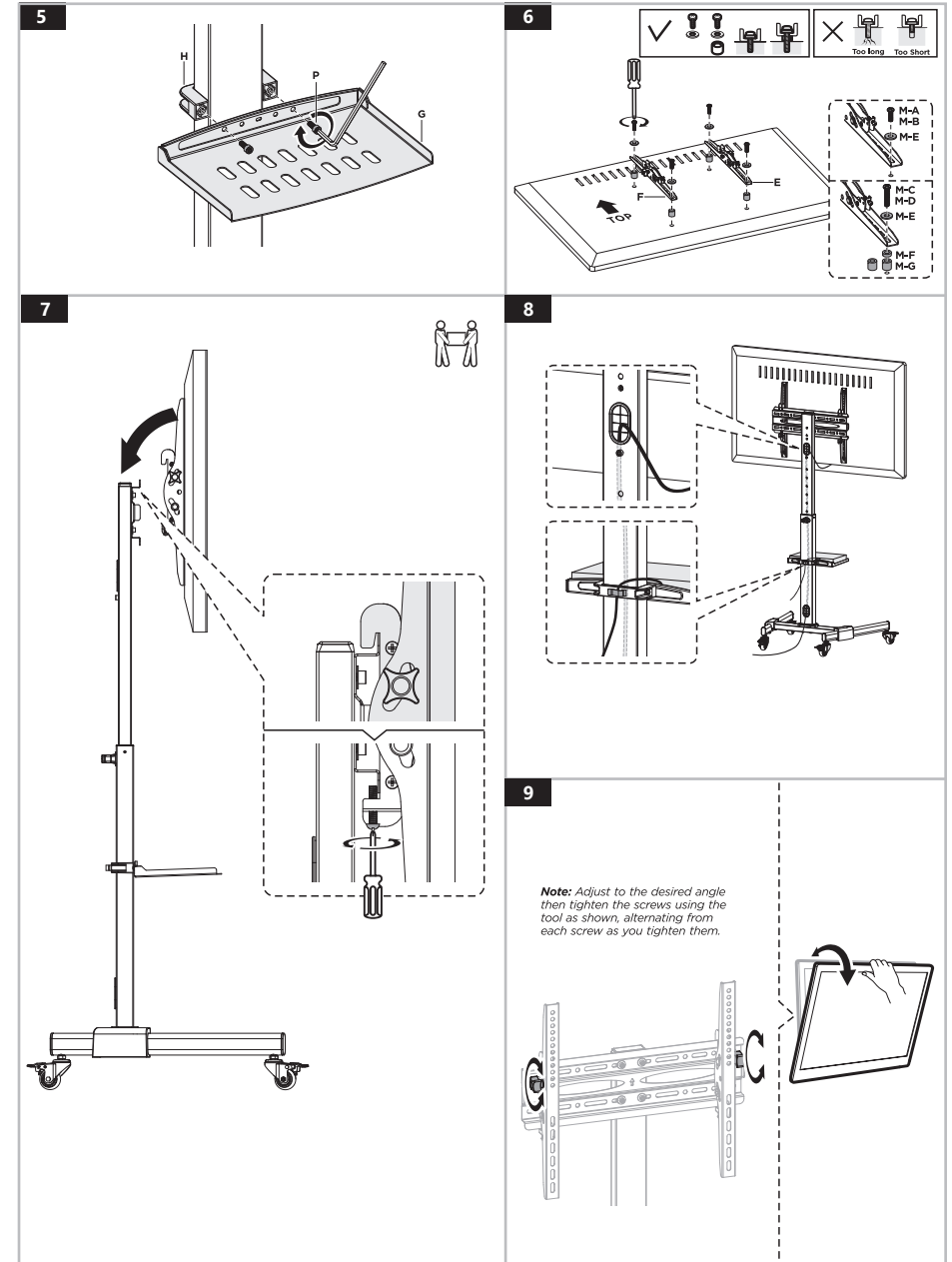
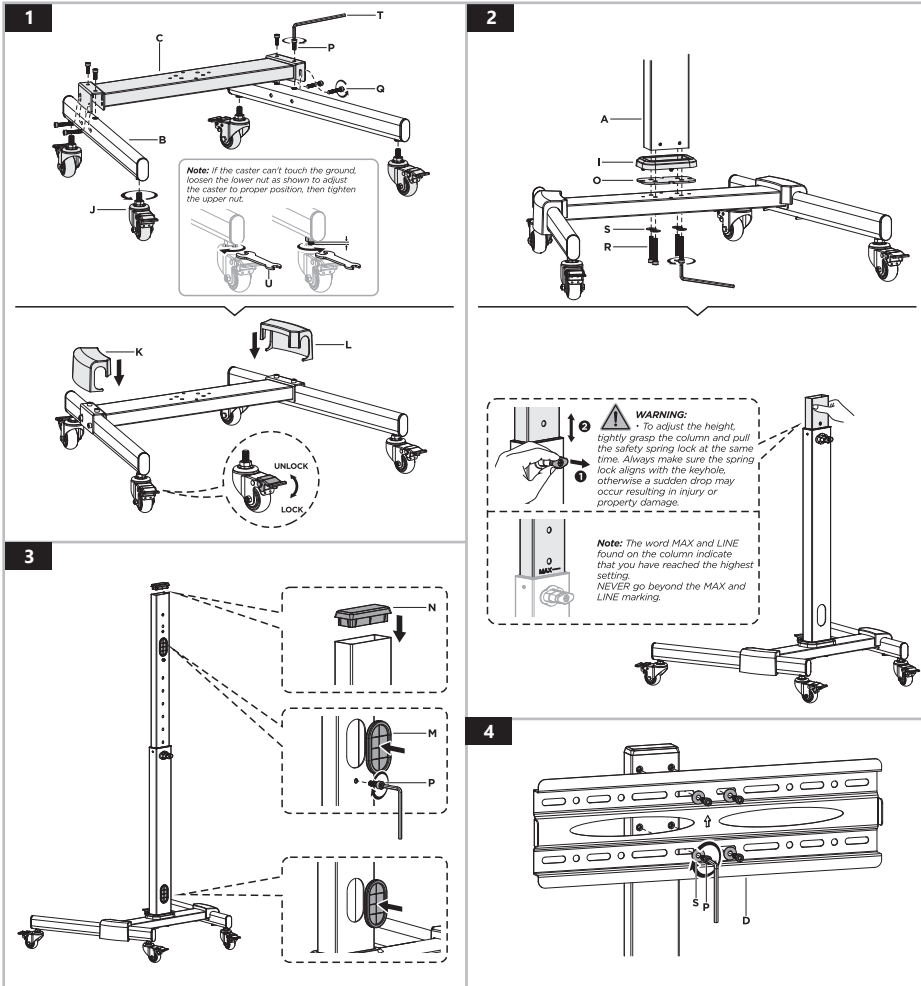
4. LIMPIEZA Y MANTENIMIENTO

- Para limpiar la superficie, utilice solo productos que no contengan sustancias corrosivas.
- Después de cada limpieza, deje secar bien todas las piezas antes de volver a utilizar el aparato.
- Guarde el aparato en un lugar seco, fresco y protegido de la humedad y la radiación solar directa.
- Para su limpieza utilizar un paño húmedo y suave.
- No utilizar para la limpieza objetos de metal puntiagudos y/o afilados (p.ej. cepillos metálicos o espátulas de metal), ya que podrían dañar la superficie del material del que está hecho el aparato.

VERZEICHNIS DER ELEMENTE | THE LIST OF ITEMS | WYKAZ ELEMENTÓW | SEZNAM SOUČÁSTÍ | LISTE DES ÉLÉMENTS
 LISTA DEGLI ELEMENTI | LISTA DE ELEMENTOS



ZUSAMMENBAUEN DES PRODUKTS | ASSEMBLING THE EQUIPMENT | SKŁADANIE SPRZĘTU | SKLÁDÁNÍ ZAŘÍZENÍ
 ASSEMBLAGE DU PRODUIT | MONTAGGIO DEL PRODOTTO | MONTAJE DEL PRODUCTO





UNSER HAUPTZIEL IST DIE ZUFRIEDENHEIT UNSERER KUNDEN!
BEI FRAGEN KONTAKTIEREN SIE UNS BITTE UNTER:

OUR CUSTOMERS' SATISFACTION IS OUR MAIN GOAL!
PLEASE CONTACT US WITH QUESTIONS AT:

NASZYM GŁÓWNYM CELEM JEST SATYSFAKCJA KLIENTÓW
W PRZYPADKU PYTAŃ PROSIMY O KONTAKT Z PRZEDSTAWICIELEM
W DANYM KRAJU:

NAŠÍM HLAVNÍM CÍLEM JE SPOKOJENOST NAŠICH ZÁKAZNÍKŮ! V PŘÍPADĚ
OTÁZEK NÁS PROŠÍM KONTAKTUJTE NA:

NOTRE BUT PREMIER EST VOTRE SATISFACTION!
POUR TOUTE QUESTION, CONTACTEZ NOUS SUR:

NUESTRO OBJETIVO PRINCIPAL ES LA SATISFACCIÓN DE NUESTROS CLIENTES!
SI TIENE PREGUNTAS, POR FAVOR PÓNGANSE EN CONTACTO CON NOSTROS EN:

I NOSTRO PRINCIPALE OBIETTIVO È LA SODDISFAZIONE DEI NOSTRI CLIENTI!
PER EVENTUALI DOMANDE PER FAVORE, CI CONTATTINO SOTTO:

CONTACT

expondo Polska sp. z o.o. sp. k.
ul. Nowy Kisielin-Innowacyjna 7
66-002 Zielona Góra | Poland, EU
e-mail: info@expondo.com