

expondo

USER MANUAL

BEDIENUNGSANLEITUNG

INSTRUKCJA OBSŁUGI

NÁVOD K POUŽITÍ

MANUEL D'UTILISATION

ISTRUZIONI PER L'USO

MANUAL DE INSTRUCCIONES

HASZNÁLATI ÚTMUTATÓ

BRUGSANVISNING

DRESSER WITH STOOL

PRODUKTNAME	SCHMINKTISCH
PRODUCT NAME	DRESSER WITH STOOL
NAZWA PRODUKTU	TOALETKA
NÁZEV VÝROBKU	KOMODA S TABURETEM
NOM DU PRODUIT	COMMODE AVEC TABOURET
NOME DEL PRODOTTO	COMÒ CON SGABELLO
NOMBRE DEL PRODUCTO	CÓMODA CON TABURETE
TERMÉK NEVE	ÖLTÖZŐ SZÉKKEL
PRODUKTNAVN	KOMMODE MED SKAMMEL
MODELL	UNI_DWS_02
PRODUCT MODEL	
MODEL PRODUKTU	
MODEL VÝROBKU	
MODÈLE	
MODELLO	
MODELO	
MODELL	
MODEL	
HERSTELLER	EXPONDO POLSKA SP. Z O.O. SP. K.
MANUFACTURER	
PRODUCENT	
VÝROBCE	
FABRICANT	
PRODUTTORE	
FABRICANTE	
TERMELŐ	
PRODUCENT	
ADRESSE VON IMPORTEUR	UL. NOWY KISIELIN-INNOWACYJNA 7, 66-002 ZIELONA GÓRA POLAND, EU
IMPORTER ADDRESS	
ADRES IMPORTERA	
ADRESA DOVOZCE	
ADRESSE DE L'IMPORTATEUR	
INDIRIZZO DELL'IMPORTATORE	
DIRECCIÓN DEL FABRICANTE	
A GYÁRTÓ CÍME	
PRODUCENTENS ADRESSE	

BEDIENUNGSANLEITUNG

ERLÄUTERUNG DER SYMBOLE



Gebrauchsanweisung beachten.



ACHTUNG! Die Zeichnungen in diesem Handbuch dienen nur zur Veranschaulichung und können in einigen Details vom tatsächlichen Produkt abweichen.

TEILELISTE

Bitte überprüfen Sie vor dem Zusammenbau, ob alle Teile in der Verpackung enthalten sind.

Anzahl	Name der Teile	Menge
1	Spiegel	1
2	Hölzerne Stütze	1
3	Schubladenrahmen	2
4	Kleine Schublade	2
5	Aufbewahrungsbox	1
6	Schreibtisch	1
7	Große Schublade	3
8	Tischbein	4
9	Sitzfläche	1
10	Hockerbein	4
A	Schraube M6x50mm	16
B	Schraube M4x35mm	4
C	Schraube M4x50mm	2
D	Schraube M4x30mm	2
E	Maulschlüssel	1
F	Griff	5
G	Schrauben am Griff	5

HINWEIS: Die Zeichnungen befinden sich am Ende des Benutzerhandbuchs.

VOR DER MONTAGE

Um Kratzer am Produkt zu vermeiden, stellen Sie es bitte auf einer weichen Unterlage auf (z. B. auf einer Decke oder einem Teppich).

Es wird empfohlen, dass zwei Personen bei der Montage des Produkts helfen, um eine Beschädigung des Produkts während der Montage zu vermeiden.

MONTAGE

HINWEIS: Die Zeichnungen befinden sich am Ende des Benutzerhandbuchs.

Schritt 1

Montieren Sie alle Schubladengriffe (F) mit den Schrauben (G).

Schritt 2

Verbinden Sie das Tischbein (8) mit der Platte (6) mit Schrauben A (x8 Stück).

Schritt 3

Montieren Sie die Holzstütze (2) mit den Schrauben B (x4 Stück) auf der Tischplatte (6).

Schritt 4

Ziehen Sie die kleine Schublade (4) aus der Schubladenzarge (3) und befestigen Sie die Schubladenzarge (3) mit den Schrauben D (x2 Stück) an der Holzunterlage (2). Setzen Sie dann die kleine Schublade (4) in die Schubladenzarge (3) ein.

Schritt 5

Befestigen Sie den Spiegel (1) mit C-Schrauben (x2 Stück) an der Holzunterlage (2). Dann stellen Sie die Aufbewahrungsbox zwischen die beiden Schubladen in der Arbeitsplatte.

Schritt 6

Befestigen Sie die Hockerbeine (10) mit den Schrauben A (x8 Stück) an der Unterseite der Sitzfläche (9).

LEGEND



Read instructions before use.



PLEASE NOTE! Drawings in this manual are for illustration purposes only and in some details may differ from the actual product.

PARTS LIST

Please check that all parts are included in the package before starting assembling.

Number	Parts name	Quantity
1	Mirror	1
2	Wooden support	1
3	Drawer frame	2
4	Small drawer	2
5	Storage box	1
6	Desktop	1
7	Large drawer	3
8	Table leg	4
9	Seat	1
10	Stool leg	4
A	Screw M6x50mm	16
B	Screw M4x35mm	4
C	Screw M4x50mm	2
D	Screw M4x30mm	2
E	Wrench	1
F	Handle	5
G	Handle screws	5

NOTE: The drawings are at the end of the user manual.

BEFORE ASSEMBLY

To prevent scratches to the product, please assemble the product on a soft surface (for example on a blanket or carpet).

It is recommended that two persons help to assemble the product to prevent any product damage during assembly.

ASSEMBLY

NOTE: The drawings are at the end of the user manual.

Step 1

Install all drawer handles (F) with screws (G).

Step 2

Use screws A (x8 pieces) to connect the table leg (8) to the top (6).

Step 3

Install the wooden support (2) on the tabletop (6) using screws B (x4 pieces).

Step 4

Pull out the small drawer (4) from the drawer frame (3) and attach the drawer frame (3) to the wooden support (2) using screws D (x2 pieces). Then insert the small drawer (4) into the drawer frame (3).

Step 5

Use C screws (x2 pieces) to mount the mirror (1) to the wooden support (2). Then place the storage box between the two drawers in the countertop.

Step 6

Install the stool legs (10) to the underside of the seat (9) using screws A (x8 pieces).

OBJAŚNIENIE SYMBOLI



Przed użyciem należy zapoznać się z instrukcją.



UWAGA! Ilustracje w niniejszej instrukcji obsługi mają charakter poglądowy i w niektórych szczegółach mogą różnić się od rzeczywistego wyglądu produktu.

LISTA CZĘŚCI

Przed rozpoczęciem montażu sprawdź, czy w opakowaniu znajdują się wszystkie części.

Numer	Nazwa części	Ilość
1	Lustro	1
2	Drewniana podpora	1
3	Rama szuflady	2
4	Mała szuflada	2
5	Pudełko do przechowywania	1
6	Błat	1
7	Duża szuflada	3
8	Noga stołu	4
9	Siedzisko	1
10	Noga stołka	4
A	Śruba M6x50mm	16
B	Śruba M4x35mm	4
C	Śruba M4x50mm	2
D	Śruba M4x30mm	2
E	Klucz	1
F	Uchwyt	5
G	Śruby uchwytu	5

UWAGA: Rysunki znajdują się na końcu instrukcji obsługi.

PRZED MONTAŻEM

Aby zapobiec porysowaniu produktu, należy go złożyć na miękkiej powierzchni (na przykład na kocu lub dywanie).

Zaleca się, aby przy montażu produktu pomagały dwie osoby, aby zapobiec uszkodzeniu produktu podczas montażu.

MONTAŻ

UWAGA: Rysunki znajdują się na końcu instrukcji obsługi.

Krok 1

Zamontować wszystkie uchwyty (F) szuflad za pomocą śrub G.

Krok 2

Użyć śrub A (x8 sztuk), aby połączyć nogę stołu (8) z blatem (6).

Krok 3

Zamontować drewnianą podporę (2) na blacie (6) za pomocą śrub B (x4 sztuk).

Krok 4

Wyciągnąć małą szufladę (4) z ramy szuflady (3) i przymocować ramę szuflady (3) do drewnianej podpory (2) za pomocą śrub D (x2 sztuk). Następnie włożyć małą szufladę (4) do ramy szuflady (3).

Krok 5

Użyć śrub C (x2 sztuk), aby zamontować lustro (1) do drewnianej podpory (2). Następnie umieścić pudełko do przechowywania pomiędzy dwiema szufladami w blacie.

Krok 6

Zamontować nogi stołka (10) do spodniej strony siedziska (9) za pomocą śrub A (x8 sztuk).

NÁVOD K OBSLUZE

VYSVĚTLENÍ SYMBOLŮ



Před použitím si přečtěte pokyny.



NEZAPOMEŇTE! Výkresy v tomto návodu jsou pouze pro ilustrační účely a v některých detailech se mohou lišit od skutečného produktu.

SEZNAM DÍLŮ

Před zahájením montáže zkontrolujte, zda jsou všechny díly součástí balení.

Počet	Název dílů	Počet
1	Zrcadlo	1
2	Dřevěná podpěra	1
3	Rám zásuvky	2
4	Malá zásuvka	2
5	Úložný box	1
6	plocha počítače	1
7	Velká zásuvka	3
8	Noha stolu	4
9	Sedadlo	1
10	Noha stoličky	4
A	Šroub M6x50mm	16
B	Šroub M4x35mm	4
C	Šroub M4x50mm	2
D	Šroub M4x30mm	2
E	Ploché klíč	1
F	Držák	5
G	Rukojeť šrouby	5

POZNÁMKA: Výkresy jsou na konci uživatelské příručky.

PŘED MONTÁŽÍ

Abyste zabránili poškrábání výrobku, sestavte výrobek na měkký povrch (například na deku nebo koberec). Doporučuje se, aby při montáži výrobku pomáhaly dvě osoby, aby se zabránilo poškození výrobku během montáže.

MONTÁŽ

POZNÁMKA: Výkresy jsou na konci uživatelské příručky.

1. krok

Nainstalujte všechny úchyty zásuvek (F) pomocí šroubů (G).

2. krok

Pomocí šroubů A (x8 kusů) připojte nohu stolu (8) k horní části (6).

3. krok

Nainstalujte dřevěnou podpěru (2) na desku stolu (6) pomocí šroubů B (x4 kusy).

4. krok

Vytáhněte malou zásuvku (4) z rámu zásuvky (3) a připevněte rám zásuvky (3) k dřevěné podpěře (2) pomocí šroubů D (x2 kusy). Potom vložte malou zásuvku (4) do rámu zásuvky (3).

5. krok

Pomocí C šroubů (x2 kusy) připevněte zrcadlo (1) k dřevěné podpěře (2). Poté umístěte úložný box mezi dvě zásuvky na pracovní desce.

6. krok

Namontujte nohy stoličky (10) na spodní stranu sedadla (9) pomocí šroubů A (x8 kusů).

MANUEL D'UTILISATION

EXPLICATION DES SYMBOLES



Respectez les consignes du manuel.



N'OUBLIEZ PAS ! Les dessins de ce manuel sont uniquement à des fins d'illustration et dans certains détails peuvent différer du produit réel.

LISTE DES PIÈCES

Veillez vérifier que toutes les pièces sont incluses dans l'emballage avant de commencer l'assemblage.

Nombre	Nom des pièces	Quantité
1	Miroir	1
2	Support en bois	1
3	Cadre de tiroir	2
4	Petit tiroir	2
5	Boîte de rangement	1
6	Bureau	1
7	Grand tiroir	3
8	Pied de table	4
9	Assise	1
10	Pied de tabouret	4
A	Vis M6x50mm	16
B	Vis M4x35mm	4
C	Vis M4x50mm	2
D	Vis M4x30mm	2
E	Clé plate	1
F	Poignée	5
G	Vis de poignée	5

REMARQUE : Les dessins se trouvent à la fin du manuel d'utilisation.

AVANT LE MONTAGE

Pour éviter de rayer le produit, veuillez assembler le produit sur une surface douce (par exemple sur une couverture ou un tapis).

Il est recommandé que deux personnes aident à assembler le produit pour éviter tout dommage au produit lors de l'assemblage.

MONTAGE

REMARQUE: Les dessins se trouvent à la fin du manuel d'utilisation.

Étape 1

Installez toutes les poignées de tiroir (F) avec les vis (G).

Étape 2

Utilisez les vis A (x8 pièces) pour relier le pied de table (8) au dessus (6).

Étape 3

Installez le support en bois (2) sur le plateau (6) à l'aide des vis B (x4 pièces).

Étape 4

Retirez le petit tiroir (4) du cadre de tiroir (3) et fixez le cadre de tiroir (3) au support en bois (2) à l'aide des vis D (x2 pièces). Insérez ensuite le petit tiroir (4) dans le cadre du tiroir (3).

Étape 5

Utilisez des vis C (x2 pièces) pour monter le miroir (1) sur le support en bois (2). Placez ensuite la boîte de rangement entre les deux tiroirs du plan de travail.

Étape 6

Installez les pieds du tabouret (10) sous le siège (9) à l'aide des vis A (x8 pièces).

ISTRUZIONI PER L'USO

DETTAGLI TECNICI



Leggere attentamente le istruzioni.



ATTENZIONE! I disegni contenuti in questo manuale sono solo a scopo illustrativo e in alcuni dettagli potrebbero differire dal prodotto reale.

ELENCO DELLE PARTI

Si prega di verificare che tutte le parti siano incluse nella confezione prima di iniziare il montaggio.

Numero	Nome delle parti	Quantità
1	Specchio	1
2	Supporto in legno	1
3	Struttura del cassetto	2
4	Piccolo cassetto	2
5	Scatola portaoggetti	1
6	Desktop	1
7	Cassetto grande	3
8	Gamba del tavolo	4
9	Sellino	1
10	Gamba delle feci	4
A	Vite M6x50mm	16
B	Vite M4x35mm	4
C	Vite M4x50mm	2
D	Vite M4x30mm	2
E	Chiave piatta	1
F	Maniglia	5
G	Viti della maniglia	5

NOTA: I disegni si trovano alla fine del manuale utente.

PRIMA DEL MONTAGGIO

Per evitare graffi sul prodotto, montare il prodotto su una superficie morbida (ad esempio su una coperta o un tappeto).

Si consiglia che due persone aiutino a montare il prodotto per evitare danni al prodotto durante il montaggio.

MONTAGGIO

NOTA: i disegni si trovano alla fine del manuale utente.

Passo 1

Installare tutte le maniglie dei cassetti (F) con le viti (G).

Passo 2

Utilizzare le viti A (x8 pezzi) per collegare la gamba del tavolo (8) al piano (6).

Passaggio 3

Installare il supporto in legno (2) sul piano del tavolo (6) utilizzando le viti B (x4 pezzi).

Passaggio 4

Estrarre il cassetto piccolo (4) dal telaio del cassetto (3) e fissare il telaio del cassetto (3) al supporto in legno (2) utilizzando le viti D (x2 pezzi). Successivamente inserire il cassettino (4) nel telaio del cassetto (3).

Passaggio 5

Utilizzare le viti C (x2 pezzi) per montare lo specchio (1) sul supporto in legno (2). Quindi posizionare la scatola portaoggetti tra i due cassetti nel piano di lavoro.

Passaggio 6

Installare le gambe dello sgabello (10) sulla parte inferiore del sedile (9) utilizzando le viti A (x8 pezzi).

MANUAL DE INSTRUCCIONES

DATOS TÉCNICOS



Lea las instrucciones antes de usar.



¡RECUERDE! Los dibujos de este manual tienen fines ilustrativos únicamente y en algunos detalles pueden diferir del producto real.

LISTA DE PARTES

Verifique que todas las piezas estén incluidas en el paquete antes de comenzar a ensamblar.

Cantidad	Nombre de las piezas	Cantidad
1	Espejo	1
2	Soporte de madera	1
3	Marco del cajón	2
4	Cajon pequeño	2
5	Caja de almacenaje	1
6	Escritorio	1
7	Cajón grande	3
8	Pata de la mesa	4
9	Asiento	1
10	Pata del taburete	4
A	Tornillo M6x50mm	16
B	Tornillo M4x35mm	4
C	Tornillo M4x50mm	2
D	Tornillo M4x30mm	2
E	Llave plana	1
F	Agarradero	5
G	Tornillos de manija	5

NOTA: Los dibujos se encuentran al final del manual del usuario.

ANTES DEL MONTAJE

Para evitar rayar el producto, monte el producto sobre una superficie suave (por ejemplo, sobre una manta o alfombra).

Se recomienda que dos personas ayuden a montar el producto para evitar daños durante el montaje.

MONTAJE

NOTA: Los dibujos se encuentran al final del manual del usuario.

Paso 1

Instale todas las manijas de los cajones (F) con tornillos (G).

Paso 2

Utilice tornillos A (x8 piezas) para conectar la pata de la mesa (8) a la parte superior (6).

Paso 3

Instale el soporte de madera (2) en la mesa (6) usando tornillos B (x4 piezas).

Paso 4

Saque el cajón pequeño (4) del marco del cajón (3) y fije el marco del cajón (3) al soporte de madera (2) usando tornillos D (x2 piezas). Luego inserte el cajón pequeño (4) en el marco del cajón (3).

Paso 5

Utilice tornillos C (x2 piezas) para montar el espejo (1) en el soporte de madera (2). Luego coloque la caja de almacenamiento entre los dos cajones de la encimera.

Paso 6

Instale las patas del taburete (10) en la parte inferior del asiento (9) usando los tornillos A (x8 piezas).

HASZNÁLATI ÚTMUTATÓ

SZIMBÓLUMMAGYARÁZAT



Használat előtt olvassa el a használati útmutatót.



NE FELEDJE! A jelen kézikönyvben található rajzok csak illusztrációs célokat szolgálnak, és egyes részletek eltérhetnek a tényleges terméktől.

ALKATRÉSZLISTA

Az összeszerelés megkezdése előtt ellenőrizze, hogy minden alkatrész megtalálható-e a csomagban.

Szám	Alkatrészek neve	Mennyiség
1	Tükör	1
2	Fából készült támasz	1
3	Fiókkeret	2
4	Kis fiók	2
5	Tároló doboz	1
6	Asztali	1
7	Nagy fiók	3
8	Asztalláb	4
9	Ülés	1
10	Székláb	4
A	M6x50mm csavar	16
B	M4x35mm csavar	4
C	M4x50mm csavar	2
D	M4x30mm csavar	2
E	Laposkulcs	1
F	Fogantyú	5
G	Fogantyú csavarok	5

MEGJEGYZÉS: A rajzok a felhasználói kézikönyv végén találhatóak.

ÖSSZESZERELÉS ELŐTT

A termék karcolásainak elkerülése érdekében kérjük, hogy a terméket puha felületen (például takarón vagy szőnyegen) szerelje össze.

Javasoljuk, hogy két személy segítsen a termék összeszerelésében, hogy a termék ne sérüljön meg az összeszerelés során.

FELSZERELÉS

MEGJEGYZÉS: A rajzok a felhasználói kézikönyv végén találhatóak.

1. lépés
Szerelje fel az összes fiókfogantyút (F) a csavarokkal (G).

2. lépés
Az A csavarokkal (x8 darab) csatlakoztassa az asztallábat (8) a laphoz (6).

3. lépés
Szerelje fel a fából készült támasztékot (2) az asztallapra (6) a B csavarok (x4 db) segítségével.

4. lépés
Húzza ki a kis fiókot (4) a fiókkeretből (3), és rögzítse a fiókkeretet (3) a fa tartóra (2) a D csavarokkal (x2 db). Ezután helyezze be a kis fiókot (4) a fiókkeretbe (3).

5. lépés
A tükröt (1) C csavarokkal (x2 db) rögzítse a fa tartóra (2). Ezután helyezze a tárolódobozt a két fiók közé a munkalapba.

6. lépés
Szerelje fel a széklábakat (10) az ülés (9) aljára az A csavarok (x8 db) segítségével.

BRUGSANVISNING

SYMBOLBESKRIVELSE



Læs instruktionerne før brug.



OBS! Tegningerne i denne manual er kun til illustration, og nogle detaljer kan afvige fra det faktiske produkt.

RESERVEDELSLISTE

Kontroller, at alle dele er inkluderet i pakken, før du begynder at samle.

Antal	Navn på dele	Antal
1	Spejl	1
2	Støtte af træ	1
3	Skufferamme	2
4	Lille skuffe	2
5	Opbevaringsboks	1
6	Skrivebord	1
7	Stor skuffe	3
8	Bordben	4
9	Sæde	1
10	Skammelben	4
A	Skruer M6x50mm	16
B	Skruer M4x35mm	4
C	Skruer M4x50mm	2
D	Skruer M4x30mm	2
E	Skruenøgle	1
F	Håndtag	5
G	Skruer til håndtag	5

BEMÆRK: Tegningerne findes i slutningen af brugervejledningen.

FØR MONTERING

For at undgå ridser i produktet bedes du samle det på en blød overflade (f.eks. på et tæppe).

Det anbefales, at to personer hjælper med at samle produktet for at undgå skader på produktet under samlingen.

MONTERING

BEMÆRK: Tegningerne findes i slutningen af brugervejledningen.

Trin 1
Monter alle skuffehåndtag (F) med skruer (G).

Trin 2
Brug skruerne A (x8 stk.) til at forbinde bordbenet (8) med pladen (6).

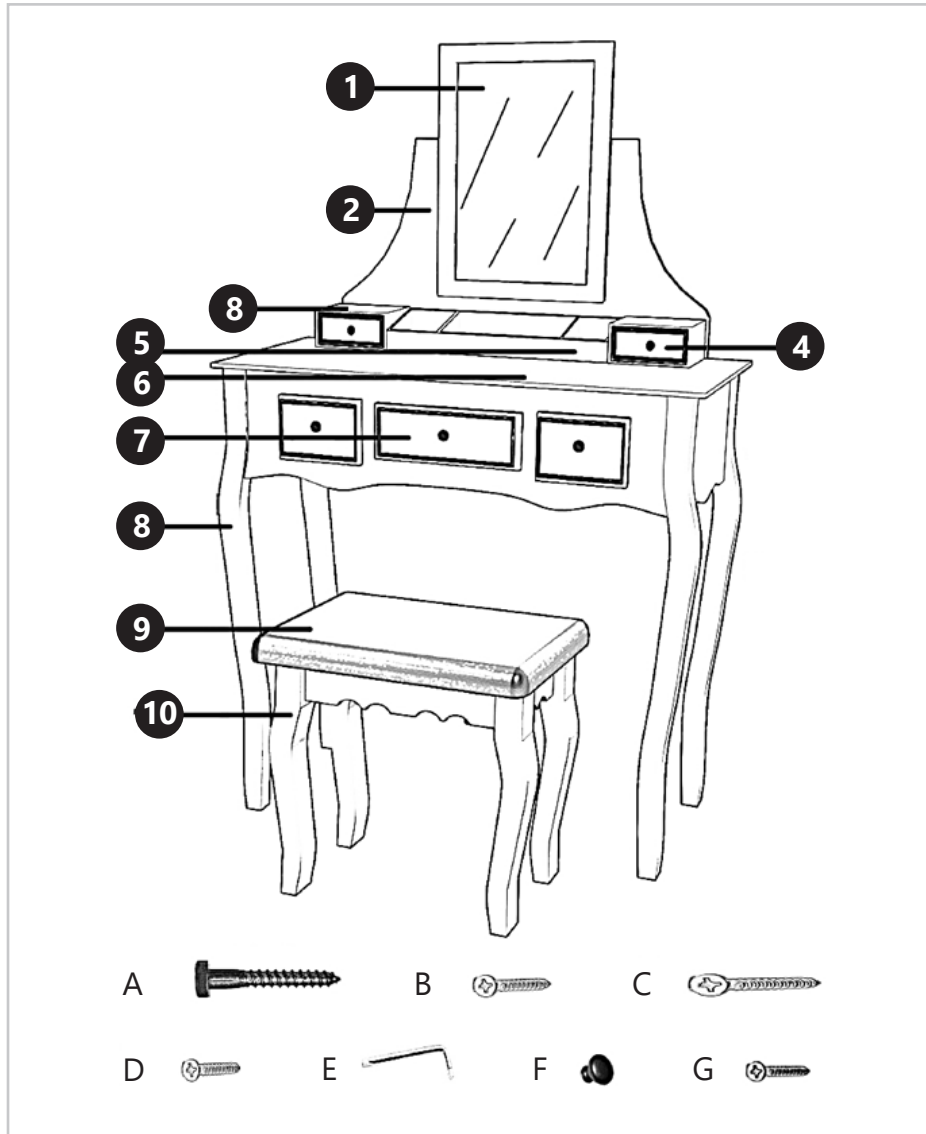
Trin 3
Monter træstøtten (2) på bordpladen (6) med skruerne B (x4 stk.).

Trin 4
Træk den lille skuffe (4) ud af skufferammen (3), og fastgør skufferammen (3) til træstøtten (2) med skruerne D (x2 stk.). Sæt derefter den lille skuffe (4) ind i skufferammen (3).

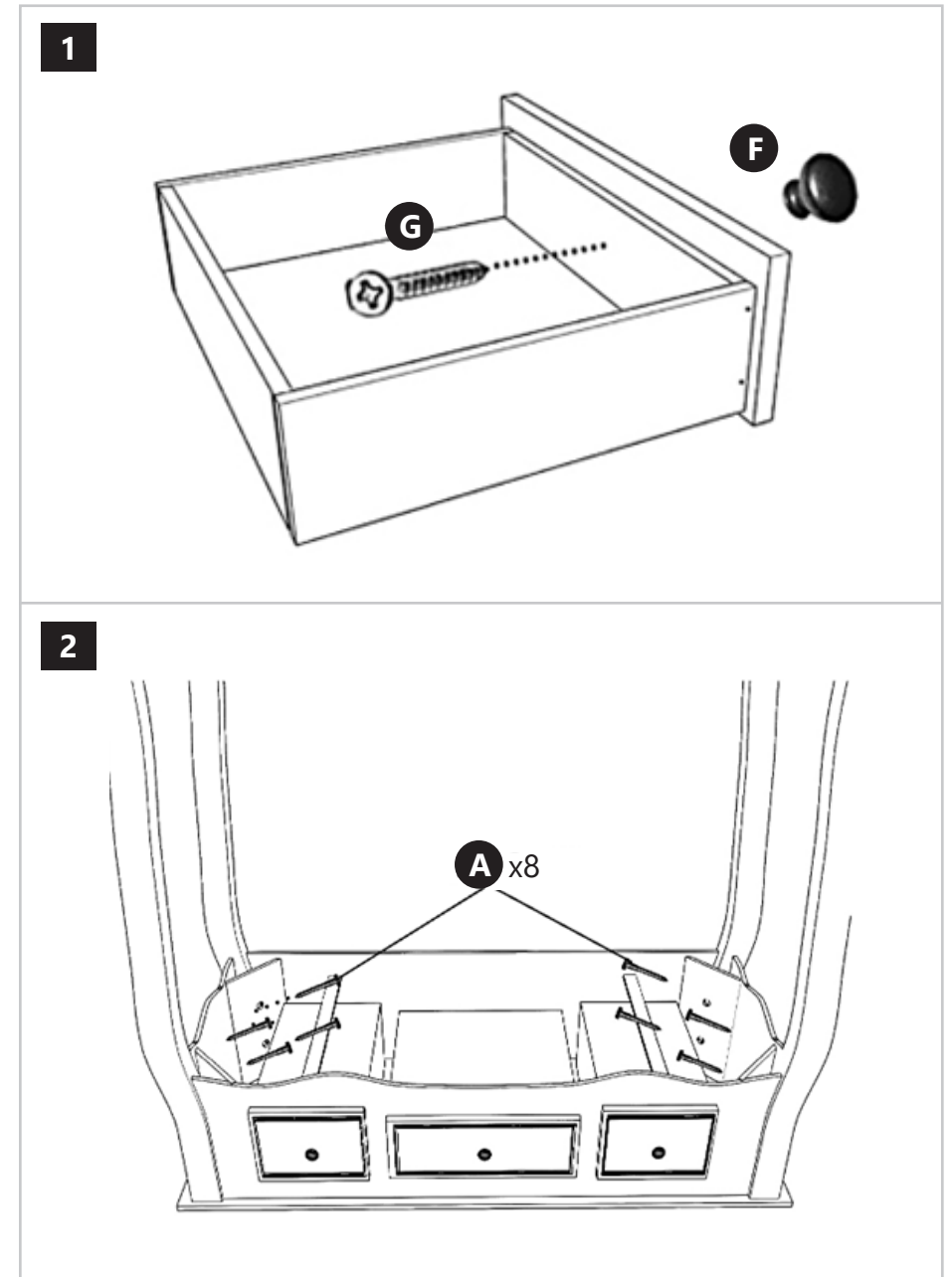
Trin 5
Brug C-skruer (x2 stk.) til at montere spejlet (1) på træstøtten (2). Placer derefter opbevaringsboksen mellem de to skuffer i bordpladen.

Trin 6
Monter skammelbenene (10) på undersiden af sædet (9) med skruerne A (x8 stk.).

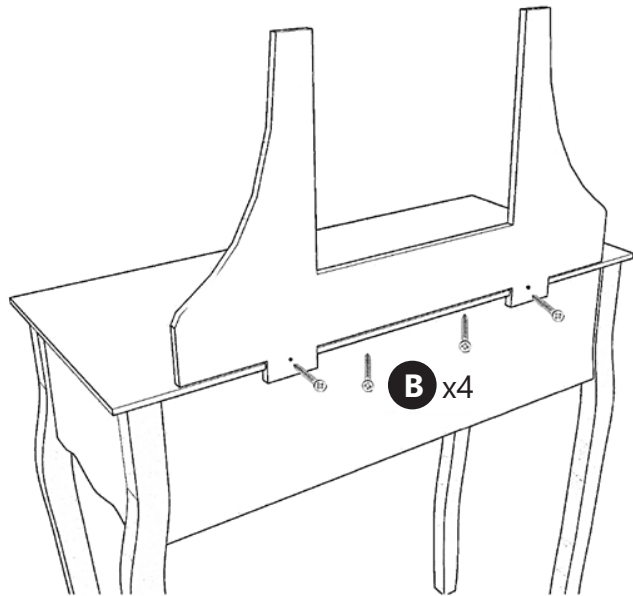
LISTE DER TEILE | PARTS LIST | LISTA CZĘŚCI | SEZNAM DÍLŮ | LISTE DES PIÉCES | ELENCO DELLE PARTI
 LISTA DE PIEZAS | ALKATRÉSZEK LISTÁJA | LISTE OVER DELE



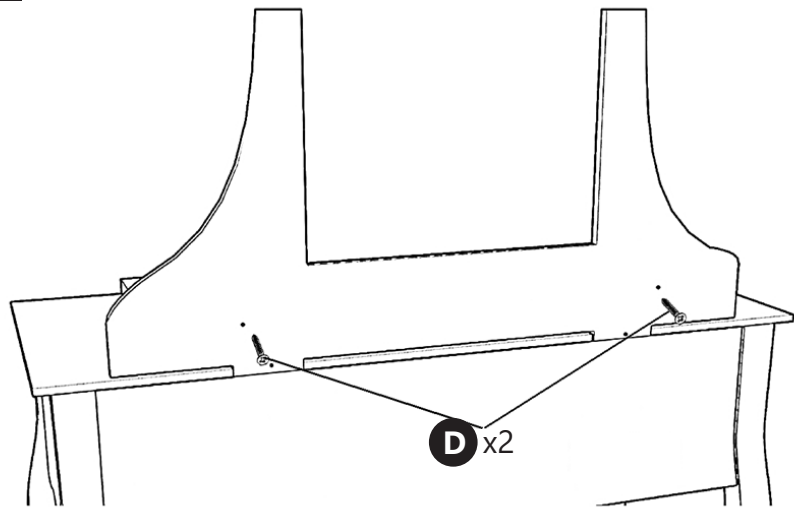
VORBEREITUNG FÜR DIE NUTZUNG | PREPARATION FOR USE | PRZYGOTOWANIE DO UŻYTKOWANIA
 PŘÍPRAVA K POUŽÍVÁNÍ | PRÉPARATION À L'UTILISATION | PREPARAZIONE ALL'USO | PREPARACIÓN PARA EL USO
 ELŐKÉSZÍTÉS A HASZNÁLATRA | FORBEREDELSE TIL BRUG



3

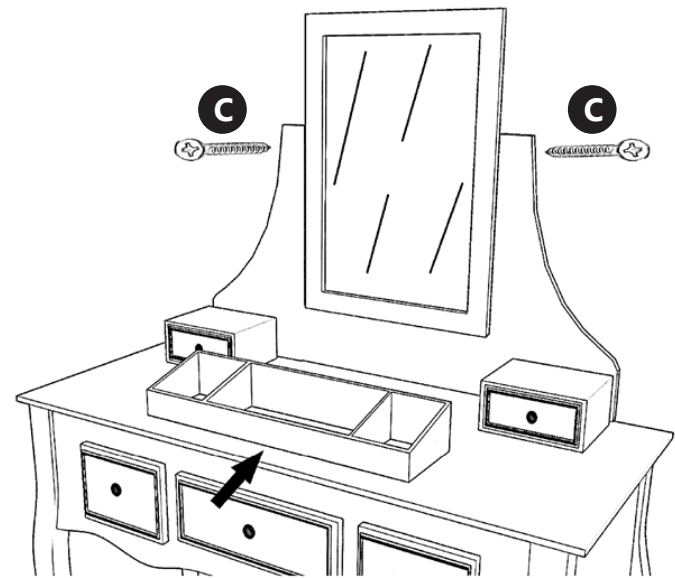


4

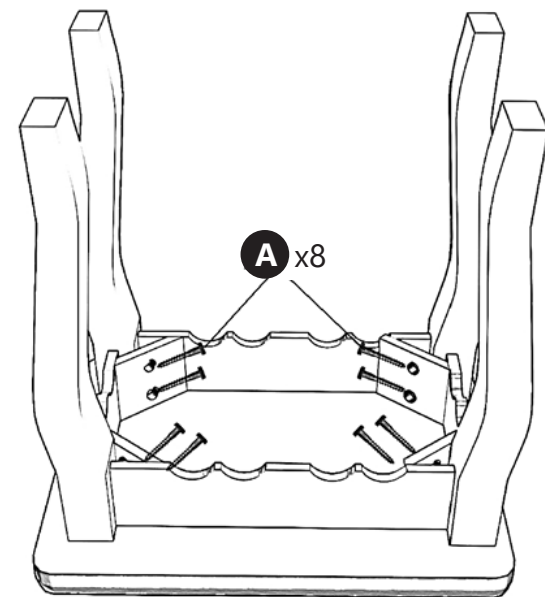


LNIPRODO

5



6



LNIPRODO

Our customers' satisfaction is our main goal!

Please contact us with questions AT:

Unser Hauptziel ist die Zufriedenheit unserer Kunden!
bei fragen kontaktieren Sie uns bitte unter:

Naszym głównym celem jest satysfakcja klientów
W przypadku pytań prosimy o kontakt z przedstawicielem w danym kraju:

Naším hlavním cílem je spokojenost našich zákazníků!
V případě otázek nás prosím kontaktujte na:

Notre but premier est votre satisfaction!
pour toute question, contactez nous sur:

Nuestro objetivo principal es la satisfacción de nuestros clientes!
si tiene preguntas, por favor pónganse en contacto con nosotros en:

Il nostro principale obiettivo è la soddisfazione dei nostri clienti!
per eventuali domande per favore, ci contattino sotto:

Fő célunk, hogy az ügyfeleink elégedettek legyenek, kérdés esetén,
kérjük vegye fel az adott ország képviselőjével kapcsolatot:

Vores hovedmål er kundetilfredshed, hvis du har spørgsmål, bedes du kontakte
repræsentanten i dit land:

CONTACT

expondo Polska sp. z o.o. sp. k.

ul. Nowy Kisielin-Innowacyjna 7
66-002 Zielona Góra | Poland, EU

e-mail: info@expondo.com

