

STAMONY

**RECTANGLE WHEEL LOCK
ROUND WHEEL LOCK**

USER MANUAL





INSTRUKCJA OBSŁUGI

PRODUCT NAME	RECTANGLE WHEEL LOCK	ROUND WHEEL LOCK
NAZWA PRODUKTU	BLOKADA NA KOŁO SAMOCHODU	BLOKADA NA KOŁO SAMOCHODU
PRODUCT MODEL	ST-TL-100	ST-TL-101
MODEL PRODUKTU		
MANUFACTURER	EXPONDO POLSKA SP. Z O.O. SP. K.	
PRODUCENT		
MANUFACTURER ADDRESS	UL. NOWY KISIELIN-INNOWACYJNA 7, 66-002 ZIELONA GÓRA POLAND, EU	
ADRES PRODUCENTA		

TECHNISCHE DATEN

Parameter description	Parameter value	
Product name	RECTANGLE WHEEL LOCK	ROUND WHEEL LOCK
Model	ST-TL-100	ST-TL-101
Weight [kg]	3,5	4,1
Acceptable wheel size: Rim diameter [inch]/ Tire width [mm]	13-16 / ≥215	13-15 / ≥195


LEGEND

-  Read instructions before use.
-  WARNING! or CAUTION! or REMEMBER!
Applicable to the given situation (general warning sign).
-  ATTENTION! Hand crush hazard!
-  **ATTENTION!** Read all safety warnings and all instructions. Failure to follow the warnings and instructions may result in serious injury or even death.

The terms „device“ or „product“ are used in the warnings and instructions to refer to RECTANGLE WHEEL LOCK / ROUND WHEEL LOCK.

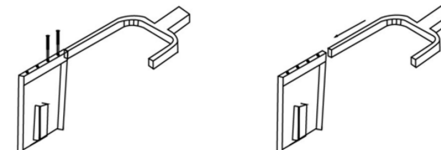
- a) If you are unsure about whether the product is operating correctly or if you find damage, please contact the manufacturer's service centre.
- b) Only the manufacturer's service centre may make repairs to the product. Do not attempt to make repairs yourself!
- c) Please keep this manual available for future reference. If this device is passed on to a third party, the manual must be passed on with it.
- d) Keep packaging elements and small assembly parts in a place not available to children.
- e) The device is not designed to be handled by persons (including children) with limited mental and sensory functions or persons lacking relevant experience and/or knowledge unless they are supervised by a person responsible for their safety or they have received instruction on how to operate the device.
- f) When working with the device, use common sense and stay alert. Temporary loss of concentration while using the device may lead to serious injuries.
- g) The device is not a toy. Children must be supervised to ensure that they do not play with the device.
- h) Do not overload the device. Use the appropriate tools for the given task. A correctly-selected device will perform the task for which it was designed better and in a safer manner.
- i) Keep the device in perfect technical condition. Before each use check for general damage and especially check for cracked parts or elements and for any other conditions which may impact the safe operation of the device. If damage is discovered, hand over the device for repair before use.
- j) It is forbidden to interfere with the structure of the device in order to change its parameters or construction.

- k) Do not use the device for wheels exceeding the permissible dimensions given in the parameter table.
- l) **IMPORTANT:** moving the vehicle with the device installed may damage not only the device itself, but also the vehicle!

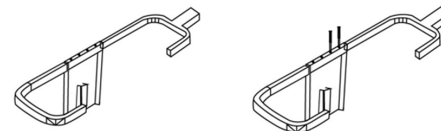
 **CAUTION!** Despite the safe design of the device and its protective features, and despite the use of additional elements protecting the operator, there is still a slight risk of accident or injury when using the device. Stay alert and use common sense when using the device.

The device is a blockade for the mounted car wheel and is intended to impede moving the vehicle from its spot.

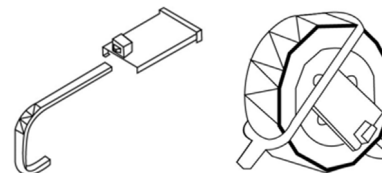
ASSEMBLY AND USE
ST-TL-100



1. Insert the „Y“-shaped part into the plate and tighten with screws and nuts.

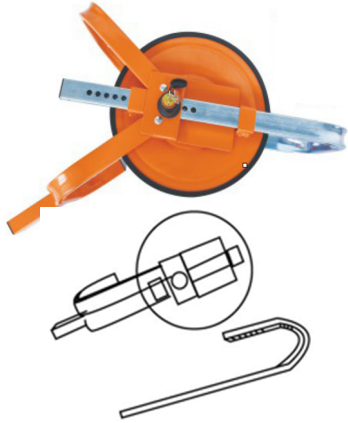


2. Insert the opposite „U“-shaped part into the other plate side and tighten with screws and nuts.

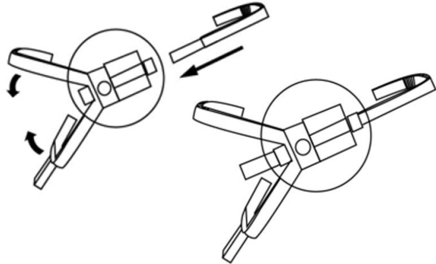


3. Rotate the key and hold it in the open position in the lock. Insert the wheel locking part placed on the wheel (see picture above) into the lock and let the key return to its initial position, than take it out. The wheel is locked.

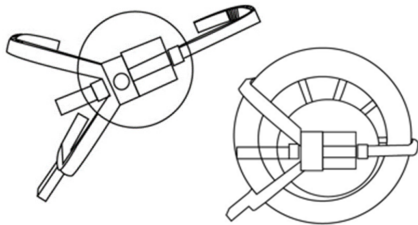
ST-TL-101



1. Insert the part "J" seen in the picture above into the locking plate and tighten it.



2. Insert the opposite part and tighten it too.



3. Rotate the key and hold it in the open position in the lock. Insert the wheel locking part placed on the wheel (see 2 pictures above) into the lock and let the key return to its initial position, then take it out. The wheel is locked.

DANE TECHNICZNE

Opis parametru	Wartość parametru	
	BLOKADA NA KOŁO SAMOCHODU	BLOKADA NA KOŁO SAMOCHODU
Nazwa produktu	BLOKADA NA KOŁO SAMOCHODU	BLOKADA NA KOŁO SAMOCHODU
Model	ST-TL-100	ST-TL-101
Ciężar [kg]	3,5	4,1
Dopuszczalny rozmiar koła: Średnica felgi [cal]/ Szerokość opony [mm]	13-16 / ≥ 215	13-15 / ≥ 195

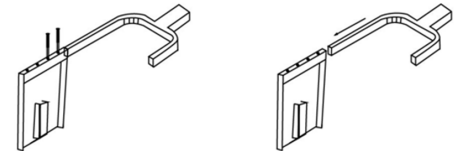
OBJAŚNIENIE SYMBOLI

- Przed użyciem należy zapoznać się z instrukcją.
- UWAGA!** lub **OSTRZEŻENIE!** lub **PAMIĘTAJ!** opisująca daną sytuację (ogólny znak ostrzegawczy).
- UWAGA!** Niebezpieczeństwo zgniecenia dłoni!
- UWAGA!** Przeczytać wszystkie ostrzeżenia dotyczące bezpieczeństwa oraz wszystkie instrukcje. Niezastosowanie się do ostrzeżeń i instrukcji może spowodować ciężkie obrażenia ciała lub śmierć.
- Termin „urządzenie” lub „produkt” w ostrzeżeniach i w opisie instrukcji odnosi się do: BLOKADA NA KOŁO SAMOCHODU.

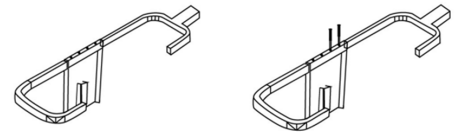
- a) W razie wątpliwości czy produkt działa poprawnie lub stwierdzenia uszkodzenia należy skontaktować się z serwisem producenta.
- b) Naprawę produktu może wykonać wyłącznie serwis producenta. Nie wolno dokonywać napraw samodzielnie!
- c) Zachować instrukcję użytkowania w celu jej późniejszego użycia. W razie, gdyby urządzenie miało zostać przekazane osobom trzecim, to wraz z nim należy przekazać również instrukcję użytkowania.
- d) Elementy opakowania oraz drobne elementy montażowe należy przechowywać w miejscu niedostępnym dla dzieci.
- e) Urządzenie nie jest przeznaczone do tego, by było użytkowane przez osoby (w tym dzieci) o ograniczonych funkcjach psychicznych, sensorycznych i umysłowych lub nieposiadające odpowiedniego doświadczenia i/lub wiedzy, chyba że są one nadzorowane przez osobę odpowiedzialną za ich bezpieczeństwo lub otrzymały od niej wskazówki dotyczące tego, jak należy obsługiwać urządzenie.
- f) Należy być uważnym, kierować się zdrowym rozsądkiem podczas pracy urządzeniem. Chwila nieuwagi podczas pracy, może doprowadzić do poważnych obrażeń ciała.
- g) Urządzenie nie jest zabawką. Dzieci powinny być pilnowane, aby nie bawiły się urządzeniem.
- h) Nie należy przeciążać urządzenia. Używać narzędzi odpowiednich do danego zastosowania. Prawidłowo dobrane urządzenie wykona lepiej i bezpieczniej pracę dla którego zostało zaprojektowane.

- i) Utrzymywać urządzenie w dobrym stanie technicznym. Sprawdzać przed każdą pracą czy nie posiada uszkodzeń ogólnych lub związanych z elementami ruchomymi (pęknięcia części i elementów lub wszelkie inne warunki, które mogą mieć wpływ na bezpieczne działanie urządzenia). W przypadku uszkodzenia, oddać urządzenie do naprawy przed użyciem.
- j) Zabrania się ingerowania w konstrukcję urządzenia celem zmiany jego parametrów lub budowy.
- k) Nie stosować urządzenia do kół wykraczających poza zakres dopuszczalnych wymiarów podanych w tabeli parametrów.
- l) **WAŻNE:** przemieszczenie się pojazdu z zamontowanym urządzeniem grozi uszkodzeniem nie tylko samego urządzenia, ale też i pojazdu!
- UWAGA!** Pomimo iż urządzenie zostało zaprojektowane tak aby było bezpieczne, posiadało odpowiednie środki ochrony oraz pomimo użycia dodatkowych elementów zabezpieczających użytkownika, nadal istnieje niewielkie ryzyko wypadku lub odniesienia obrażeń w trakcie pracy z urządzeniem. Zaleca się zachowanie ostrożności i rozsądku podczas jego użytkowania.

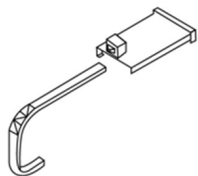
Urządzenie jest blokadą zamontowanego koła samochodowego i ma utrudnić ruszenie pojazdu z miejsca.

MONTAŻ I OBSŁUGA
ST-TL-100

1. Wsunąć część w kształcie litery "Y" w płytę i zamocować za pomocą śrub i nakrętek.

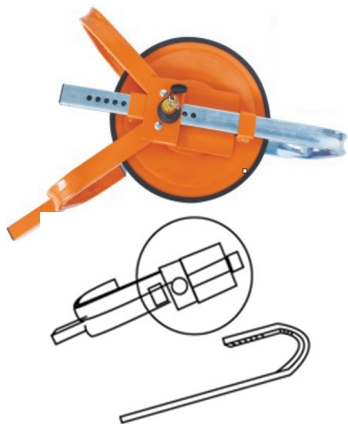


2. Wsunąć przeciwną część w kształcie litery "U" po drugiej stronie płyty i zamocować przy pomocy śrub i nakrętek.

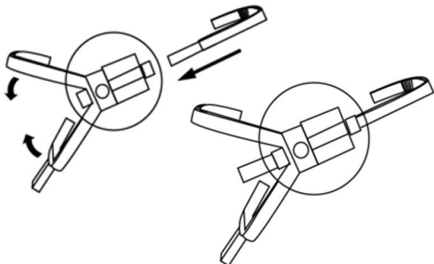


- Przekręcić kluczyk w zamku i pozostawić go w takiej pozycji. Wsunąć umieszczoną na kole część blokującą je (patrz powyższy obrazek) do zamka i przekręcić kluczyk do pierwotnej pozycji w zamku, a następnie go wyjąć. Koło jest zablokowane.

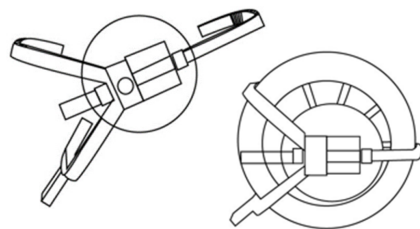
ST-TL-101



- Wsunąć widoczną na powyższym obrazku część w kształcie "J" w talerz mocujący i ją dokręcić.



- Wsunąć przeciwną część i też ją dokręcić.



- Przekręcić kluczyk w zamku i pozostawić go w takiej pozycji. Wsunąć umieszczoną na kole część blokującą je (patrz powyższe 2 obrazki) do zamka i przekręcić kluczyk do pierwotnej pozycji w zamku, a następnie go wyjąć. Koło jest zablokowane.

NOTES/NOTIZEN

OUR CUSTOMERS' SATISFACTION IS OUR MAIN GOAL!
PLEASE CONTACT US WITH QUESTIONS AT:

NASZYM GŁÓWNYM CELEM JEST SATYSFAKCJA KLIENTÓW
W PRZYPADKU PYTAŃ PROSIMY O KONTAKT Z PRZEDSTAWICIELEM
W DANYM KRAJU:

CONTACT

expondo Polska sp. z o.o. sp. k.
ul. Nowy Kisielin-Innowacyjna 7
66-002 Zielona Góra | Poland, EU
e-mail: info@expondo.com