

STAMONY

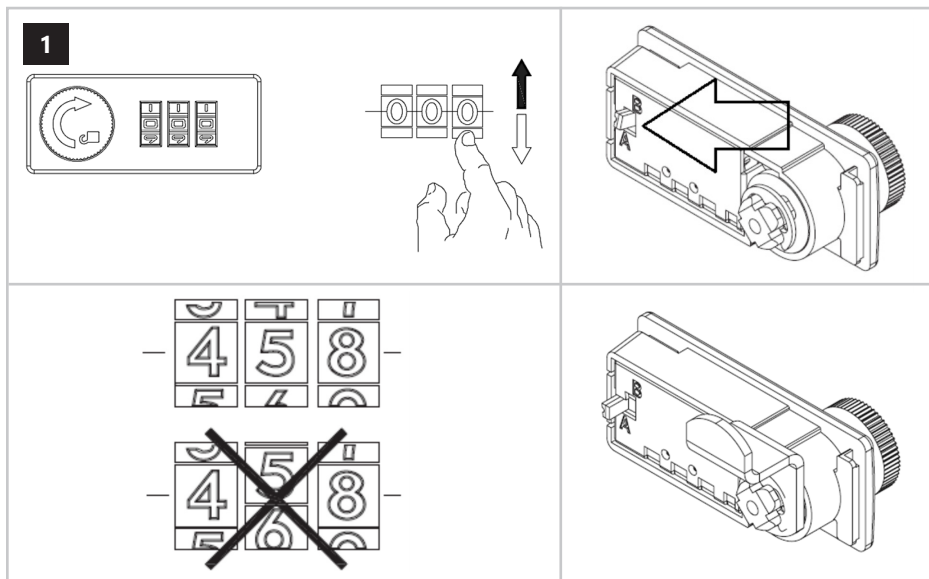
KEY BOX

USER MANUAL

INSTRUKCJA OBSŁUGI

PRODUCT NAME	KEY BOX
NAZWA PRODUKTU	SKRZYNKA NA KLUCZE
PRODUCT MODEL	ST-KS-403
MODEL PRODUKTU	
MANUFACTURER	EXPONDO POLSKA SP. Z O.O. SP. K.
PRODUCENT	
MANUFACTURER ADDRESS	UL. NOWY KISIELIN-INNOWACYJNA 7, 66-002 ZIELONA GÓRA POLAND, EU
ADRES PRODUCENTA	

SETTING THE ACCESS CODE AND USE / STAWIENIE SZYFRU DOSTĘPU ORAZ UŻYTKOWANIE



EN

- 1) Select the preset access code „000” and open the door by turning the lock knob clockwise.
NOTICE: all code digits should always be in equal level in the middle.
- 2) After opening the door, on the back of the code lock set the switch to position „B”.
- 3) Set your own code by selecting any combination of 3 digits. After setting the code, it is recommended to write it down on a piece of paper and keep it out of the reach of unauthorized persons.
- 4) Put the switch on the back of the lock back to position „A” to confirm the set code.
- 5) After setting the code, first test its correct operation with an empty box. If everything works properly, you can start using the device.

PL

- 1) Wybrać wstępnie ustawiony kod dostępu „000” i otworzyć drzwi przekręcając pokrętko zamka w prawo.
WAŻNE: wszystkie cyfry kodu zawsze powinny znajdować się w równym poziomie na środku.
- 2) Po otwarciu drzwi na tylnej części zamka szyfrowego przestawić przełącznik na pozycję „B”
- 3) Ustawić własny szyfr wybierając dowolną kombinację 3 cyfr. Po ustawieniu szyfru zaleca się zapisać go na kartce i schować w miejscu niedostępnym dla osób niepożądanych.
- 4) Przeszawić przełącznik na tyle zamka z powrotem na pozycję „A” by zatwierdzić ustawiony szyfr.
- 5) Po ustawieniu szyfru wpiern przetestować jego prawidłowe działanie z pustym schowkiem. Jeśli wszystko działa prawidłowo można zacząć używać urządzenie.

TECHNISCHE DATEN

Parameter description	Parameter value
Product name	KEY BOX
Model	ST-KS-403
Dimensions [Width x Depth x Height; mm]	240x75x300
Weight [kg]	1,97
Number of key hangers	93

LEGEND

- Read instructions before use.
- WARNING!** or **CAUTION!** or **REMEMBER!** Applicable to the given situation (general warning sign).
- ATTENTION!** Read all safety warnings and all instructions. Failure to follow the warnings and instructions may result in serious injury or even death.
The terms „device” or „product” are used in the warnings and instructions to refer to KEY BOX.
- a) If you are unsure about whether the product is operating correctly or if you find damage, please contact the manufacturer’s service centre.
- b) Only the manufacturer’s service centre may make repairs to the product. Do not attempt to make repairs yourself!
- c) Please keep this manual available for future reference. If this device is passed on to a third party, the manual must be passed on with it.
- d) Keep packaging elements and small assembly parts in a place not available to children.
- e) The device is not a toy. Children must be supervised to ensure that they do not play with the device.
- ATTENTION!** Despite the safe design of the device and its protective features, and despite the use of additional elements protecting the operator, there is still a slight risk of accident or injury when using the device. Stay alert and use common sense when using the device.

The product is intended for storing keys out of reach of unwanted persons - it has a code lock. For better organization it has key hangers.

ASSEMBLING THE DEVICE

The product should be attached levelly to the vertical surface with wall plugs, screws, etc. using the factory-made holes in the back wall.

DANE TECHNICZNE

Opis parametru	Wartość parametru
Nazwa produktu	SKRZYNKA NA KLUCZE
Model	ST-KS-403
Wymiary [Szerokość x Głębokość x Wysokość; mm]	240x75x300
Ciężar [kg]	1,97
Ilość wieszaków na klucze	93

OBJAŚNIENIE SYMBOLI

- Przed użyciem należy zapoznać się z instrukcją.
- UWAGA!** lub **OSTRZEŻENIE!** lub **PAMIĘTAJ!** opisująca daną sytuację (ogólny znak ostrzegawczy).
- UWAGA!** Przeczytać wszystkie ostrzeżenia dotyczące bezpieczeństwa oraz wszystkie instrukcje. Niezastosowanie się do ostrzeżeń i instrukcji może spowodować ciężkie obrażenia ciała lub śmierć.
Termin „urządzenie” lub „produkt” w ostrzeżeniach i w opisie instrukcji odnosi się do: SKRZYNKA NA KLUCZE.
- a) W razie wątpliwości czy produkt działa poprawnie lub stwierdzenia uszkodzenia należy skontaktować się z serwisem producenta.
- b) Naprawę produktu może wykonać wyłącznie serwis producenta. Nie wolno dokonywać napraw samodzielnie!
- c) Zachować instrukcję użytkowania w celu jej późniejszego użycia. W razie, gdyby urządzenie miało zostać przekazane osobom trzecim, to wraz z nim należy przekazać również instrukcję użytkowania.
- d) Elementy opakowania oraz drobne elementy montażowe należy przechowywać w miejscu niedostępnym dla dzieci.
- e) Urządzenie nie jest zabawką. Dzieci powinny być pilnowane, aby nie bawiły się urządzeniem.
- UWAGA!** Pomimo iż urządzenie zostało zaprojektowane tak aby było bezpieczne, posiadało odpowiednie środki ochrony oraz pomimo użycia dodatkowych elementów zabezpieczających użytkownika, nadal istnieje niewielkie ryzyko wypadku lub odniesienia obrażeń w trakcie pracy z urządzeniem. Zaleca się zachowanie ostrożności i rozsądku podczas jego użytkowania.

Produkt jest przeznaczony do przechowywania kluczy poza zasięgiem osób niepożądanych - posiada zamek szyfrowy. Celem lepszej organizacji posiada zawieszki do kluczy.

MONTAŻ URZĄDZENIA

Produkt należy zamocować równo do płaszczyzny pionowej za pomocą kołków rozporowych, wkrętów itp. wykorzystując do tego fabryczne otwory w tylnej ścianie.

OUR CUSTOMERS' SATISFACTION IS OUR MAIN GOAL!
PLEASE CONTACT US WITH QUESTIONS AT:

NASZYM GŁÓWNYM CELEM JEST SATYSFAKCJA KLIENTÓW
W PRZYPADKU PYTAŃ PROSIMY O KONTAKT Z PRZEDSTAWICIELEM
W DANYM KRAJU:

CONTACT

expondo Polska sp. z o.o. sp. k.
ul. Nowy Kisielin-Innowacyjna 7
66-002 Zielona Góra | Poland, EU
e-mail: info@expondo.com