



USER MANUAL

BEDIENUNGSANLEITUNG
INSTRUKCJA OBSŁUGI
NÁVOD K POUŽITÍ
MANUEL D'UTILISATION
ISTRUZIONI PER L'USO
MANUAL DE INSTRUCCIONES
HASZNÁLATI ÚTMUTATÓ
BRUGSANVISNINGENKEL

SIM RACING SEAT COCKPIT

- Deutsch 3
- English 4
- Polski 5
- Český 6
- Français 7
- Italiano 8
- Español 9
- Magyar 10
- Dansk 11

| | |
|--|--|
| PRODUKTNAME PRODUCT NAME NAZWA PRODUKTU NÁZEV VÝROBKU NOM DU PRODUIT NOME DEL PRODOTTO NOMBRE DEL PRODUCTO TERMÉK NEVE PRODUKTNAVN | GAMING RENNSTUZ SIM RACING SEAT COCKPIT FOTEL WYŚCIGOWY KOKPIT SEDAČKA A KOKPIT PRO SIMULACI ZÁVODŮ SIEGE DE JEU ET COCKPIT DE SIMULATION DE COURSE SEDILE E CABINA DI PILOTAGGIO CON SIMULAZIONE DI GARA ASIENTO Y CABINA DE SIMULACIÓN DE CARRERAS VERSENY SZIMULÁCIÓS ŰLÉS ÉS PILÓTAFÜLKE COCKPIT OG SÆDE TIL RACER SIMULATORER |
| MODELL PRODUCT MODEL MODEL PRODUKTU MODEL VÝROBKU MODÈLE MODELLO MODELO MODELL MODEL | MSW-SIM-01 |
| HERSTELLER MANUFACTURER PRODUCTENT VÝROBCE FABRICANT PRODUTTORE FABRICANTE TERMELO PRODUCTENT | EXPONDO POLSKA SP. Z O.O. SP. K. |
| ANSCHRIFT DES HERSTELLERS MANUFACTURER ADDRESS ADRES PRODUCTENTA ADRESA VÝROBCE ADRESSE DU FABRICANT INDIRIZZO DEL PRODUTTORE DIRECCIÓN DEL FABRICANTE A GYÁRTÓ CÍME PRODUCTENTENS ADRESSE | UL. NOWY KISIELIN-INNOWACYJNA 7, 66-002 ZIELONA GÓRA POLAND, EU |



Dieses Benutzerhandbuch wurde mithilfe einer maschinellen Übersetzung erstellt. Wir haben uns nach Kräften bemüht, die Genauigkeit der Übersetzung zu gewährleisten. Bitte beachten Sie jedoch, dass automatische Übersetzungen nicht perfekt sind und menschliche Übersetzer nicht ersetzen können. Die offizielle Version des Benutzerhandbuchs ist in Englisch. Etwaige Unterschiede zwischen der übersetzten Fassung und dem englischen Original sind rechtlich nicht bindend. Sollten Sie Fragen zur Richtigkeit der Übersetzung haben, beziehen Sie sich bitte auf die englische Version, die die offizielle Referenz ist. Weitere Sprachversionen sind auf Anfrage über info@expondo.com erhältlich.



This User Manual has been translated using machine translation. We have made every effort to ensure the translation is accurate, but please note that automated translations are not perfect and are not meant to replace human translators. The official version of the User Manual is in English. Any differences between the translated version and the original English are not legally binding. If you have any questions about the accuracy of the translation, please refer to the English version, which is the official reference. More language versions are available upon request via info@expondo.com.



Niniejsza instrukcja obsługi została przetłumaczona za pomocą tłumacza maszynowego. Dołożyliśmy wszelkich starań, aby zapewnić dokładność tłumaczenia. Należy jednak pamiętać, że tłumaczenia automatyczne nie są doskonałe i nie mają na celu zastąpienia tłumaczy. Oficjalna wersja instrukcji obsługi jest w języku angielskim. Wszelkie różnice między wersją przetłumaczoną a oryginałem w języku angielskim nie są prawnie wiążące. Jeśli masz jakiegokolwiek pytania dotyczące dokładności tłumaczenia, zapoznaj się z wersją angielską, która jest wersją oficjalną. Więcej wersji językowych jest dostępnych na życzenie pod adresem info@expondo.com.



Tato uživatelská příručka byla přeložena pomocí strojového překladu. Vynaložili jsme maximální úsilí, aby byl překlad přesný, ale uvědomte si, že automatické překlady nejsou dokonalé a nejsou určeny k tomu, aby nahradily lidské překladatele. Oficiální verze uživatelské příručky je v angličtině. Jakékoli rozdíly mezi přeloženou verzí a původní angličtinou nejsou právně závazné. Máte-li jakékoli dotazy ohledně přesnosti překladu, podívejte se prosím na anglickou verzi, která je oficiálním odkazem. Další jazykové verze jsou k dispozici na vyžádání na adrese info@expondo.com.



Ce manuel d'utilisation a été traduit à l'aide d'une traduction automatique. Nous avons fait tout notre possible pour garantir l'exactitude de la traduction, mais veuillez noter que les traductions automatiques ne sont pas parfaites et ne sont pas destinées à remplacer les traducteurs humains. La version officielle du manuel d'utilisation est en anglais. Les éventuelles différences entre la version traduite et l'original anglais ne sont pas juridiquement contraignantes. Si vous avez des questions sur l'exactitude de la traduction, veuillez vous référer à la version anglaise, qui est la référence officielle. D'autres versions linguistiques sont disponibles sur demande via info@expondo.com.



Questo manuale utente è stato tradotto utilizzando la traduzione automatica. Abbiamo fatto ogni sforzo per garantire l'accuratezza della traduzione, ma tieni presente che le traduzioni automatiche non sono perfette e non intendono sostituire i traduttori umani. La versione ufficiale del Manuale d'uso è in inglese. Eventuali differenze tra la versione tradotta e quella originale in inglese non sono giuridicamente vincolanti. In caso di dubbi sull'accuratezza della traduzione, fare riferimento alla versione inglese, che è il riferimento ufficiale. Versioni in altre lingue sono disponibili su richiesta scrivendo a info@expondo.com.



Este manual de usuario ha sido traducido mediante traducción automática. Hemos hecho todo lo posible para garantizar que la traducción sea precisa, pero tenga en cuenta que las traducciones automáticas no son perfectas y no están destinadas a reemplazar a los traductores humanos. La versión oficial del Manual del Usuario está en inglés. Cualquier diferencia entre la versión traducida y el original en inglés no es legalmente vinculante. Si tiene alguna pregunta sobre la exactitud de la traducción, consulte la versión en inglés, que es la referencia oficial. Están disponibles versiones en más idiomas previa solicitud a info@expondo.com.



Ezt a felhasználói kézikönyvet gépi fordítással fordították le. Minden erőfeszítést megtettünk a fordítás pontosságának biztosítása érdekében, de kérjük, vegye figyelembe, hogy az automatizált fordítások nem tökéletesek, és nem az emberi fordítók helyettesítésére szolgálnak. A felhasználói kézikönyv hivatalos változata angol nyelvű. A lefordított változat és az eredeti angol nyelvű változat közötti eltérések nem jogilag kötelező érvényűek. Ha bármilyen kérdése van a fordítás pontosságával kapcsolatban, kérjük, olvassa el az angol nyelvű változatot, amely a hivatalos hivatkozási alap. További nyelvi változatok kérésre a info@expondo.com címen érhetők el.



Denne brugervejledning er blevet oversat ved hjælp af maskinoversættelse. Vi har gjort alt for at sikre, at oversættelsen er nøjagtig, men vær opmærksom på, at automatiserede oversættelser ikke er perfekte og ikke er beregnet til at erstatte menneskelige oversættere. Den officielle version af brugervejledningen er på engelsk. Eventuelle forskelle mellem den oversatte version og den originale engelske er ikke juridisk bindende. Hvis du har spørgsmål om nøjagtigheden af oversættelsen, bedes du henvise til den engelske version, som er den officielle reference. Flere sprogversioner er tilgængelige efter anmodning via info@expondo.com.

TECHNISCHE DATEN

| Parameter | Werte |
|---|-------------------|
| Produktname | GAMING RENNSITZ |
| Modell | MSW-SIM-01 |
| Abmessungen [Breite x Tiefe x Höhe; mm] | 1380 x 710 x 1100 |
| Gewicht [kg] | 23,5 |
| Zulässige Belastung des Sitzes [kg] | 100 |
| Zulässige Belastung des Schalthelmlagers [kg] | 10 |
| Zulässige Belastung der Lenkhalterung [kg] | 20 |
| Zulässige Fußstützenbelastung [kg] | 20 |
| Neigungsverstellung der Sitzlehne [°] | 30-90 |
| Neigungsverstellung des Lenkstanders [°] | 15-45 |
| Neigungsverstellung der Fußstütze [°] | 0-15-27 |

ERLÄUTERUNG DER SYMBOLE



Gebrauchsanweisung beachten.



ACHTUNG!, **WARNUNG!** oder **HINWEIS!**, um auf bestimmte Umstände aufmerksam zu machen (allgemeines Warnzeichen).



ACHTUNG! Warnung vor Handverletzungen!



Nur zur Verwendung in geschlossenen Räumen.



ACHTUNG! Lesen Sie alle Sicherheitshinweise und alle Anweisungen durch. Die Nichtbeachtung der Warnungen und Anweisungen kann zu schweren Verletzungen bis hin zum Tod führen.

Die Begriffe **Gerät** oder **Produkt** in den Warnungen und Beschreibung des Handbuchs beziehen sich auf: **GAMING RENNSITZ**.

- a) Benutzen Sie das Gerät nicht in Räumen mit sehr hoher Luftfeuchtigkeit oder in unmittelbarer Nähe von Wasserbehältern!
- b) Halten Sie Ihren Arbeitsplatz sauber und gut beleuchtet. Unordnung oder schlechte Beleuchtung kann zu Unfällen führen. Handeln Sie vorausschauend, beobachten Sie, was getan wird, und nutzen Sie Ihren gesunden Menschenverstand bei der Verwendung des Gerätes.
- c) Verwenden Sie das Produkt auf einer ebenen, stabilen, trockenen und sauberen Oberfläche.
- d) Bei Zweifeln, ob das Produkt ordnungsgemäß funktioniert, oder wenn Schäden festgestellt werden, wenden Sie sich bitte an den Kundendienst des Herstellers.

- e) Das Produkt darf nur vom Hersteller repariert werden. Reparieren Sie es nicht selbst!
- f) Bewahren Sie die Gebrauchsanleitung für den weiteren Gebrauch auf. Sollte das Gerät an Dritte weitergegeben werden, muss die Gebrauchsanleitung mit ausgehändigt werden.
- g) Verpackungselemente und kleine Montageeile außerhalb der Reichweite von Kindern aufbewahren.
- h) Im Laufe der Nutzung dieses Werkzeugs einschließlich anderer Werkzeuge soll man sich nach übrigen Betriebsanweisungen richten.
- i) Das Gerät darf nicht von Kindern oder Personen mit eingeschränkten physischen, sensorischen und geistigen Fähigkeiten oder ohne entsprechende Erfahrung und entsprechendes Wissen bedient werden. Dies ist nur unter Aufsicht einer für die Sicherheit zuständigen Person und nach einer Einweisung in die Bedienung der Maschine gestattet. Seien Sie aufmerksam und verwenden Sie Ihren gesunden Menschenverstand beim Betreiben des Gerätes. Ein Moment der Unaufmerksamkeit während der Arbeit kann zu schweren Verletzungen führen.
- k) Überschätzen Sie Ihre Fähigkeiten nicht. Sorgen Sie für einen sicheren Stand während der Arbeit. Dies gibt Ihnen eine bessere Kontrolle über das Gerät im Falle unerwarteter Situationen.
- l) Halten Sie das Gerät stets in einem einwandfreien Zustand. Prüfen Sie vor jeder Inbetriebnahme, ob am Gerät und seinen beweglichen Teilen Schäden vorliegen (defekte Komponenten oder andere Faktoren, die den sicheren Betrieb der Maschine beeinträchtigen könnten). Im Falle eines Schadens muss das Gerät vor Gebrauch in Reparatur gegeben werden.
- m) Reparatur und Wartung von Geräten dürfen nur von qualifiziertem Fachpersonal und mit Originalersatzteilen durchgeführt werden. Nur so wird die Sicherheit während der Nutzung gewährleistet.
- n) Um die Funktionsfähigkeit des Gerätes zu gewährleisten, dürfen die werksmäßig montierten Abdeckungen oder Schrauben nicht entfernt werden.
- o) Es ist verboten, das Gerät während des Betriebs zu schieben, umzustellen oder zu drehen.
- p) Es ist untersagt, in den Aufbau des Geräts einzugreifen, um seine Parameter oder Konstruktion zu ändern.
- q) Geräte von Feuer – und Wärmequellen fernhalten.
- r) Überlasten Sie das Gerät nicht.
- s) Ein Überschreiten des maximal zulässigen Benutzergewichts kann zu Schäden am Produkt führen.
- t) Die mitgelieferten Befestigungsschrauben und -muttern nicht zu fest anziehen.



ACHTUNG! Obwohl das Gerät in Hinblick auf Sicherheit entworfen wurde und über Schutzmechanismen sowie zusätzlicher Sicherheitselemente verfügt, besteht bei der Bedienung eine geringe Unfall- oder Verletzungsgefahr. Es wird empfohlen, bei der Nutzung Vorsicht und Vernunft walten zu lassen.

TECHNICAL DATA

| Parameter description | Parameter value |
|--|-------------------------|
| Product name | SIM RACING SEAT COCKPIT |
| Modell | MSW-SIM-01 |
| Dimensions [Width x Depth x Height; mm] | 1380 x 710 x 1100 |
| Weight [kg] | 23,5 |
| Seat load capacity [kg] | 100 |
| Permissible load on the gearshift lever carrier [kg] | 10 |
| Permissible load on the steering wheel support [kg] | 20 |
| Permissible footrest load [kg] | 20 |
| Seat backrest tilt adjustment [°] | 30-90 |
| Steering wheel stand tilt adjustment [°] | 15-45 |
| Footrest tilt adjustment [°] | 0-15-27 |

LEGEND



Read instructions before use.



WARNING! or CAUTION! or REMEMBER! A general warning sign concerning a given situation.



ATTENTION! Hand crush hazard!



Only use indoors.

ATTENTION! Read all safety warnings and all instructions. Failure to follow the warnings and instructions may result in serious injury or even death.

The terms device or product are used in the warnings and instructions to refer to the: SIM RACING SEAT COCKPIT.

- a) Do not use in very humid environments or in the direct vicinity of water tanks.
- b) Make sure the workplace is clean and well lit. A messy or poorly lit workplace may lead to accidents. Try to think ahead, observe what is going on and use common sense when working with the device.
- c) Use the product on a level, stable, dry and clean surface.
- d) If you are unsure about whether the product is operating correctly or if you find damage, please contact the manufacturer's service centre.
- e) Only the manufacturer's service centre may make repairs to the product. Do not attempt to make repairs yourself!

- f) Please keep this manual available for future reference. If this device is passed on to a third party, the manual must be passed on with it.
- g) Keep packaging elements and small assembly parts in a place not available to children.
- h) If this device is used together with another equipment, the remaining instructions for use shall also be followed.
- i) The device is not designed to be handled by persons (including children) with limited mental and sensory functions or persons lacking relevant experience and/or knowledge unless they are supervised by a person responsible for their safety or they have received instruction on how to operate the device.
- j) When working with the device, use common sense and stay alert. Temporary loss of concentration while using the device may lead to serious injuries.
- k) Do not overestimate your abilities. When using the device, keep your balance and remain stable at all times. This will ensure better control over the device in unexpected situations.
- l) Keep the device in perfect technical condition. Before each use check for general damage, especially check moving components for cracked parts or elements, and for any other conditions which may impact the safe operation of the device. If damage is discovered, hand over the device for repair before use.
- m) Device repair or maintenance should be carried out by qualified persons, only using original spare parts. This will ensure safe use.
- n) To ensure the operational integrity of the device, do not remove factory-fitted guards and do not loosen any screws.
- o) Do not move, adjust or rotate the device in the course of work.
- p) It is forbidden to interfere with the structure of the device in order to change its parameters or construction.
- q) Keep the device away from sources of fire and heat.
- r) Do not overload the device.
- s) Exceeding the maximum permissible user weight can damage the product.
- t) Do not overtighten the provided mounting screws and nuts.



ATTENTION! Despite the safe design of the device and its protective features, and despite the use of additional elements protecting the operator, there is still a slight risk of accident or injury when using the device. Stay alert and use common sense when using the device.

DANE TECHNICZNE

| Opis parametru | Wartość parametru |
|---|------------------------|
| Nazwa produktu | FOTEL WYŚCIGOWY KOKPIT |
| Model | MSW-SIM-01 |
| Wymiary Szerokość x Głębokość x Wysokość mm | 1380 x 710 x 1100 |
| Ciężar kg | 23,5 |
| Dopuszczalne obciążenie siedzenia [kg] | 100 |
| Dopuszczalne obciążenie podstawki pod d wignię zmiany biegów [kg] | 10 |
| Dopuszczalne obciążenie podstawki pod kierownicę [kg] | 20 |
| Dopuszczalne obciążenie podnóżka kg | 20 |
| Regulacja pochylenia oparcia fotela [°] | 30-90 |
| Regulacja pochylenia podstawki pod kierownicę °] | 15-45 |
| Regulacja pochylenia podnóżka °] | 0-15-27 |

OBJA NIENIE S MBOLI



Przed użyciem należy zapoznać się z instrukcją.



UWAGA! lub **OSTRZE ENIE!** lub **PAMI TAJ!**
Ogólny znak ostrzegawczy opisujący daną sytuację.



UWAGA! Niebezpieczeństwo zgniecenia dłoni!



Do użytku tylko wewnątrz pomieszczeń.



UWAGA! Przeczytać wszystkie ostrzeżenia dotyczące bezpieczeństwa oraz wszystkie instrukcje. Niezastosowanie się do ostrzeżeń i instrukcji może spowodować ciężkie obrażenia ciała lub śmierć.

Termin urządzenie lub produkt w ostrzeżeniach i w opisie instrukcji odnosi się do FOTEL W CIGOW KOKPIT.

- Nie należy używać urządzenia w pomieszczeniach o bardzo dużej wilgotności / w bezpośrednim pobliżu zbiorników z wodą!
- Utrzymywać porządek w miejscu pracy i dobre oświetlenie. Nieporządek lub złe oświetlenie może prowadzić do wypadków. Należy być przewidującym, obserwować co się robi i zachowywać rozsądek podczas używania urządzenia.
- Produkt użytkować na równej, stabilnej, suchej i czystej powierzchni.

- W razie wątpliwości, czy produkt działa poprawnie lub stwierdzenia uszkodzenia należy skontaktować się z serwisem producenta.
- Naprawę produktu może wykonać wyłącznie serwis producenta. Nie wolno dokonywać napraw samodzielnie!
- Zachować instrukcję użytkowania w celu jej późniejszego użycia. W razie gdyby urządzenie miało zostać przekazane osobom trzecim, to wraz z nim należy przekazać również instrukcję użytkowania.
- Elementy opakowania oraz drobne elementy montażowe należy przechowywać w miejscu niedostępnym dla dzieci.
- W trakcie użytkowania tego urządzenia wraz z innymi urządzeniami należy zastosować się również do pozostałych instrukcji użytkowania.
- Urządzenie nie jest przeznaczone do tego, by było użytkowane przez osoby (w tym dzieci) o ograniczonych funkcjach psychicznych, sensorycznych i umysłowych lub nieposiadające odpowiedniego doświadczenia i/lub wiedzy, chyba że są one nadzorowane przez osobę odpowiedzialną za ich bezpieczeństwo lub otrzymały od niej wskazówki dotyczące tego, jak należy obsługiwać urządzenie.
- Należy być uważnym i kierować się zdrowym rozsądkiem podczas pracy z urządzeniem. Chwila nieuwagi podczas pracy może doprowadzić do poważnych obrażeń ciała.
- Nie należy przeceniać swoich możliwości. Utrzymywać balans i równowagę ciała przez cały czas pracy. Umożliwia to lepszą kontrolę nad urządzeniem w nieoczekiwanych sytuacjach.
- Utrzymywać urządzenie w dobrym stanie technicznym. Sprawdzać przed każdą pracą, czy nie posiada uszkodzeń ogólnych lub związanych z elementami ruchomymi (pęknięcia części i elementów lub wszelkie inne warunki, które mogą mieć wpływ na bezpieczne działanie urządzenia). W przypadku uszkodzenia, oddać urządzenie do naprawy przed użyciem.
- Naprawa oraz konserwacja urządzeń powinna być wykonywana przez wykwalifikowane osoby przy użyciu wyłącznie oryginalnych części zamiennych. Zapewni to bezpieczeństwo użytkownika.
- Aby zapewnić zaprojektowaną integralność operacyjną urządzenia, nie należy usuwać zainstalowanych fabrycznie osłon lub odkręcać śrub.
- Zabrania się przesuwania, przestawiania i obracania urządzenia będącego w trakcie pracy.
- Zabrania się ingerowania w konstrukcję urządzenia celem zmiany jego parametrów lub budowy.
- Trzymać urządzenie z dala od ródół ognia i ciepła.
- Nie należy przeciążać urządzenia.
- Przekroczenie maksymalnej dopuszczalnej wagi użytkownika może spowodować uszkodzenie produktu.
- Nie dokręcać zbyt mocno dostarczonych śrub montażowych i nakrętek.



PAMIĘTAJ! Pomimo iż urządzenie zostało zaprojektowane tak aby było bezpieczne, posiadało odpowiednie środki ochrony oraz pomimo użycia dodatkowych elementów zabezpieczających użytkownika, nadal istnieje niewielkie ryzyko wypadku lub odniesienia obrażeń w trakcie pracy z urządzeniem. Zaleca się zachowanie ostrożności i rozsądku podczas jego użytkowania.

TECHNICKÉ ÚDAJE

| Popis parametru | Hodnota parametru |
|---|--|
| Název výrobku | SEDAČKA A KOKPIT PRO SIMULACI ZÁVODŮ |
| Model | MSW-SIM-01 |
| Rozměry říška x Hloubka x Výška; mm] | 1380 x 710 x 1100 |
| Hmotnost [kg] | 23,5 |
| Připustné zatížení sedadla [kg] | 100 |
| Připustné zatížení nosiče řadicí páky kg | 10 |
| Připustné zatížení podpěry řídítek kg | 20 |
| Připustné zatížení opěrky nohou [kg] | 20 |
| Nastavení sklonu opěradla sedadla [°] | 30-90 |
| Nastavení sklonu podstavce volantu [°] | 15-45 |
| Nastavení sklonu podnožky [°] | 0-15-27 |

V SV TLEN S MBOL



Před použitím výrobku se seznamte s návodem.



UPOZORNĚNÍ! nebo **VAROVÁNÍ!** nebo **PAMATUJTE!** popisující danou situaci.



VAROVÁNÍ! Nebezpečí pohmoždění rukou!



Pouze k použití ve vnitřních prostorech.



POZNÁMKA! Přečtěte si tento návod včetně všech bezpečnostních pokynů. Nedodržování návodu a výstrah může způsobit těžký úraz nebo smrt.

Pojem zařízení nebo výrobek v bezpečnostních pokynech a návodu se vztahuje na: SEDAČKA A KOKPIT PRO SIMULACI ZÁVODŮ.

- Zařízení nepoužívejte v prostředí s velmi vysokou vlhkostí / v přímé blízkosti nádrží s vodou!
- Na pracovišti udržujte pořádek a mějte dobré osvětlení. Nepořádek nebo špatné osvětlení mohou vést k úrazům. Buďte předvídaví a sledujte, co se během práce kolem vás děje. Při práci se zařízením vždy zachovávejte zdravý rozum.
- Výrobek používejte na rovném, stabilním, suchém a čistém povrchu.
- Budete-li mít pochybnosti, zda výrobek funguje správně, nebo zjistíte poškození, kontaktujte servis výrobce.
- Výrobek může opravovat pouze servis výrobce. Opravy neprovádějte sami!

- Návod k obsluze uschovejte za účelem jeho pozdějšího použití. V případě předání zařízení třetím osobám musí být spolu se zařízením předán rovněž návod k obsluze.
- Obalový materiál a drobné montážní prvky uchovávejte na místě nedostupném pro děti.
- Pokud společně s tímto nástrojem používáte nějaké další nářadí, pak musíte dodržovat také jeho návod k použití.
- Zařízení není určen k tomu, aby jej používaly osoby (včetně dětí) s omezenými psychickými, smyslovými nebo duševními schopnostmi nebo osoby bez příslušných zkušeností a/nebo znalostí, ledaže jsou pod dohledem osoby zodpovědné za jejich bezpečnost nebo od ní obdržely pokyny, jak zařízení obsluhovat.
- Při práci se zařízením buďte pozorní, řiďte se zdravým rozumem. Chvilka nepozornosti při práci může vést k vážnému úrazu.
- Nepřecejte své schopnosti. Udržujte stabilní postoj a rovnováhu po celou dobu práce. To vám umožní lépe ovládat zařízení v neočekávaných situacích.
- Zařízení udržujte v dobrém technickém stavu. Kontrolujte před každou prací jeho celkový stav i jednotlivé díly a ujistěte se, že je vše v dobrém stavu, a uživateli tak při práci se zařízením nehrozí žádné nebezpečí. V případě, že zjistíte poškození, nechte zařízení opravit.
- Opravu a údržbu zařízení by měly provádět pouze kvalifikované osoby za výhradního použití originálních náhradních dílů. Zajistěte bezpečné používání zařízení.
- Pro zachování navržené mechanické integrity zařízení neodstraňujte předem namontované kryty nebo neuvolňujte šrouby.
- Nepřesouvajte, nepřenášejte a neotáčejte zařízení v provozu.
- Nezasahujte do zařízení s cílem změnit jeho parametry nebo konstrukci.
- Udržujte zařízení mimo zdroje ohně a tepla.
- Zařízení nepřetěžujte.
- Překročení maximální přípustné hmotnosti uživatele může poškodit výrobek.
- Dodané montážní šrouby a matice příliš neutahujte.



POZNÁMKA! I když zařízení bylo navrženo tak, aby bylo bezpečné, tedy má vhodné bezpečnostní prvky, tak i přes použití dodatečné ochrany uživatelem při práci se zařízením nadále existuje malé riziko úrazu nebo poranění. Doporučuje se zachovat opatrnost a zdravý rozum při jeho používání.

DÉTAILS TECHNIQUES

| Description des paramètres | Valeur de paramètre |
|---|---|
| Nom du produit | SIEGE DE JEU ET COCKPIT DE SIMULATION DE COURSE |
| Modèle | MSW-SIM-01 |
| Dimensions [Largeur x Profondeur x Hauteur; mm] | 1380 x 710 x 1100 |
| Poids [kg] | 23,5 |
| Charge admissible sur le siège [kg] | 100 |
| Charge admissible sur le support du levier de vitesses [kg] | 10 |
| Charge admissible sur le support du guidon [kg] | 20 |
| Charge admissible sur le repose-pieds [kg] | 20 |
| Réglage de l'inclinaison du dossier [°] | 30-90 |
| Réglage de l'inclinaison du support du volant [°] | 15-45 |
| Réglage de l'inclinaison du repose-pieds [°] | 0-15-27 |

EXPLICATION DES SYMBOLES



Respectez les consignes du manuel.



ATTENTION !, AVERTISSEMENT ! et REMARQUE attirent l'attention sur des circonstances spécifiées (symboles d'avertissement généraux).



ATTENTION ! Mise en garde liée à un risque de blessures des mains !



Pour l'utilisation intérieure uniquement.



ATTENTION! Veuillez lire attentivement toutes les consignes de sécurité et toutes les instructions. Le non-respect des avertissements et des consignes de sécurité peut entraîner des blessures graves ou la mort.

Les notions d'appareil, de machine et de produit garantissant dans les descriptions et les consignes du manuel se rapportent à/au: SIEGE DE JEU ET COCKPIT DE SIMULATION DE COURSE.

- a) N'utilisez pas l'appareil dans des pièces où le taux d'humidité est très élevé, ni à proximité immédiate de récipients d'eau !
- b) Veillez à ce que votre poste de travail soit toujours propre et bien éclairé. Le désordre ou un éclairage insuffisant peuvent entraîner des accidents. Soyez prévoyant, observez les opérations et faites preuve de bon sens lorsque vous utilisez l'appareil.
- c) Utiliser le produit sur une surface plane, stable, sèche et propre.

- d) En cas de doute quant au bon fonctionnement de l'appareil ou si vous constatez des dommages sur celui-ci, veuillez communiquer avec le service client du fabricant.
 - e) Seul le fabricant doit réparer le produit. Ne tentez pas de réparer le produit par vous-même !
 - f) Conservez le manuel d'utilisation afin de pouvoir le consulter ultérieurement. En cas de cession de l'appareil à un tiers, l'appareil doit impérativement être accompagné du manuel d'utilisation.
 - g) Tenez les éléments d'emballage et les pièces de fixation de petit format hors de portée des enfants.
 - h) Lors de l'utilisation combinée de cet appareil avec d'autres outils, respectez également les consignes se rapportant à ces outils.
 - i) Cet appareil n'est pas conçu pour être utilisé par les personnes dont les facultés physiques, sensorielles ou mentales sont limitées (enfants y compris), ni par des personnes sans expérience ou connaissances adéquates, à moins qu'elles se trouvent sous la supervision et la protection d'une personne responsable ou qu'une telle personne leur ait transmis des consignes appropriées en lien avec l'utilisation de l'appareil.
 - j) Soyez attentif et faites preuve de bon sens lors que vous utilisez l'appareil. Un moment d'inattention pendant le travail peut entraîner des blessures graves. Ne surestimez pas vos capacités. Adoptez toujours une position de travail stable vous permettant de garder l'équilibre. Vous aurez ainsi un meilleur contrôle en cas de situations inattendues.
 - k) Maintenez l'appareil en parfait état de marche. Avant chaque utilisation, vérifiez l'absence de dommages en général et au niveau des pièces mobiles (assurez-vous qu'aucune pièce ni composant n'est cassé et vérifiez que rien ne compromet le fonctionnement sécuritaire de l'appareil). En cas de dommages, l'appareil doit impérativement être envoyé en réparation avant d'être utilisé de nouveau.
 - m) La réparation et l'entretien des appareils doivent être effectués uniquement par un personnel qualifié, à l'aide de pièces de rechange d'origine. Cela garantit la sécurité d'utilisation.
 - n) Pour garantir l'intégrité opérationnelle de l'appareil, les couvercles et les vis posés à l'usine ne doivent pas être retirés.
 - o) Il est défendu de pousser, de déplacer ou de tourner l'appareil pendant son fonctionnement.
 - p) Il est défendu de modifier l'appareil pour en changer les paramètres ou la construction.
 - q) Gardez le produit à l'écart des sources de feu et de chaleur.
 - r) Ne surchargez pas l'appareil.
 - s) Le dépassement de la charge maximale admissible pour le poids de l'utilisateur peut endommager le produit.
 - t) Ne pas trop serrer les vis et les écrous de montage fournis.
- ATTENTION !** Bien que l'appareil ait été conçu en accordant une attention spéciale à la sécurité et qu'il comporte des dispositifs de protection, ainsi que des caractéristiques de sécurité supplémentaires, il n'est pas possible d'exclure entièrement tout risque de blessure lors de son utilisation. Nous recommandons de faire preuve de prudence et de bon sens lorsque vous utilisez l'appareil.

DETTAGLI TECNICI

| Parametro descrizione | Parametro valore |
|--|---|
| Nome del prodotto | SEDILE E CABINA DI PILOTAGGIO CON SIMULAZIONE DI GARA |
| Modello | MSW-SIM-01 |
| Dimensioni [Larghezza x Profondità x Altezza; mm] | 1380 x 710 x 1100 |
| Peso [kg] | 23,5 |
| Carico ammesso sul sedile [kg] | 100 |
| Carico ammesso sul supporto della leva del cambio [kg] | 10 |
| Carico ammesso sul supporto manubrio [kg] | 20 |
| Carico ammissibile della pedana [kg] | 20 |
| Regolazione dell'inclinazione dello schienale [°] | 30-90 |
| Ajuste de la inclinación del soporte del volante [°] | 15-45 |
| Regolazione dell'inclinazione dei poggiapiedi [°] | 0-15-27 |

DEFINIZIONE SIMBOLI



Leggere attentamente le istruzioni.



ATTENZIONE o AVVERTENZA! o NOTA! per richiamare l'attenzione su determinate circostanze (indicazioni generali di avvertenza).



ATTENZIONE! Pericolo di lesione alle mani!



Usare solo in ambienti chiusi.



ATTENZIONE! Leggere le istruzioni d'uso e di sicurezza. Non prestare attenzione alle avvertenze e alle istruzioni può condurre a gravi lesioni o addirittura al decesso.

Il termine apparecchio o prodotto nelle avvertenze e descrizioni contenute nel manuale si riferisce alla/al: SEDILE E CABINA DI PILOTAGGIO CON SIMULAZIONE DI GARA.

- Non utilizzare l'apparecchio in ambienti con umidità molto elevata / nelle immediate vicinanze di contenitori d'acqua!
- Mantenere il posto di lavoro pulito e ben illuminato. Il disordine o una scarsa illuminazione possono portare a incidenti. Essere sempre prudenti, osservare che cosa si sta facendo e utilizzare il buon senso quando si adopera il dispositivo.
- Utilizzare il prodotto su una superficie piana, stabile, asciutta e pulita.

- In presenza di dubbi sul corretto funzionamento del dispositivo o se ci sono dei danni, rivolgersi al servizio clienti del produttore.
- Il prodotto può essere riparato soltanto dal fornitore. Non auto-ripararlo.
- Conservare le istruzioni d'uso per uso futuro. Nel caso in cui il dispositivo venisse dato a terzi, consegnare anche queste istruzioni.
- Tenere gli elementi di imballaggio e le piccole parti di assemblaggio fuori dalla portata dei bambini.
- Durante l'impiego del dispositivo in contemporanea con altri dispositivi, è consigliabile rispettare le altre istruzioni d'uso.
- Questo dispositivo non è adatto per essere utilizzato da persone, bambini compresi, con ridotte capacità sicche, sensoriali o mentali, cos come da privi di adeguata esperienza e/o conoscenze. Si fa eccezione per coloro i quali siano sorvegliati da un responsabile carico che si prenda carico della loro sicurezza e abbia ricevuto istruzioni dettagliate al riguardo.
- Prestare attenzione e usare il buon senso quando si utilizza il dispositivo. Un momento di disattenzione durante il lavoro può causare gravi lesioni.
- Non sopravvalutare le proprie capacità. Mantenere l'equilibrio durante il lavoro, in questo modo è possibile controllare meglio il dispositivo in caso di situazioni impreviste.
- Mantenere il dispositivo in perfette condizioni. Prima di ogni utilizzo, verificare che non vi siano danni generali o danni alle parti mobili (frattura di parti e componenti o altre condizioni che potrebbero compromettere il funzionamento sicuro del prodotto). In caso di danni, l'unità deve essere riparata prima dell'uso.
- La riparazione e la manutenzione dell'attrezzatura devono essere eseguite esclusivamente da personale specializzato quali cato e con pezzi di ricambio originali. Ci garantisce la sicurezza durante l'uso.
- Per garantire l'integrità di funzionamento dell'apparecchio, i coperchi o le viti installati in fabbrica non devono essere rimossi.
- È vietato spostare o ruotare il dispositivo durante il funzionamento
- È vietato intervenire sulla costruzione del dispositivo per modificare i suoi parametri o la sua costruzione. Tenere dispositivi lontano da fonti di fuoco e calore.
- Non sovraccaricare il dispositivo.
- Il superamento del peso massimo consentito potrebbe danneggiare il dispositivo.
- Non serrare eccessivamente le viti e i dadi di montaggio forniti.



ATTENZIONE! Anche se l'apparecchiatura è stata progettata per essere sicura, sono presenti degli ulteriori meccanismi di sicurezza. Malgrado l'applicazione di queste misure supplementari di sicurezza sussiste comunque il rischio di ferirsi. Si raccomanda inoltre di usare cautela e buon senso.

DATOS TÉCNICOS

| Parámetros – descripción | Parámetros – valor |
|--|--|
| Nombre del producto | ASIENTO Y CABINA DE SIMULACIÓN DE CARRERAS |
| Modelo | MSW-SIM-01 |
| Dimensiones [Ancho x Profundidad x Altura; mm] | 1380 x 710 x 1100 |
| Peso [kg] | 23,5 |
| Carga admisible del asiento [kg] | 100 |
| Carga admisible sobre el soporte de la palanca de cambios [kg] | 10 |
| Carga admisible sobre el soporte del manillar [kg] | 20 |
| Carga admisible del reposapiés kg | 20 |
| Ajuste de la inclinación del respaldo [°] | 30-90 |
| Ajuste de la inclinación del soporte del volante [°] | 15-45 |
| Ajuste de la inclinación del reposapiés [°] | 0-15-27 |

EXPLICACIÓN DE LOS SÍMBOLOS



Respetar las instrucciones de uso.



¡ATENCIÓN! ¡ADVERTENCIA! o ¡NOTA! para llamar la atención sobre ciertas circunstancias (señal general de advertencia).



¡ATENCIÓN! ¡Advertencia de lesiones en manos!



Uso exclusivo en áreas cerradas.

¡ATENCIÓN! Lea todas las instrucciones e indicaciones de seguridad. La inobservancia de las advertencias e instrucciones al respecto puede provocar lesiones graves o incluso la muerte.

Conceptos como aparato o producto en las advertencias y descripciones de este manual se refieren a ASIENTO Y CABINA DE SIMULACIÓN DE CARRERAS.

- a) ¡No utilizar el aparato en locales con humedad muy elevada / en las inmediaciones de depósitos de agua!
- b) Mantenga el lugar de trabajo limpio y bien iluminado. El desorden o la mala iluminación pueden provocar accidentes. Tenga cuidado, preste atención al trabajo que está realizando y use el sentido común cuando utilice el dispositivo.
- c) Utilice el producto sobre una superficie nivelada, estable, seca y limpia.
- d) En caso de duda sobre si el producto funciona correctamente o si detectara daños, póngase en contacto con el servicio de atención al cliente del fabricante.

- e) El producto solamente puede ser reparado por el fabricante. ¡No intente repararlo usted mismo!
- f) Conserve el manual de instrucciones para futuras consultas. Este manual debe ser entregado a toda persona que vaya a hacer uso del dispositivo.
- g) Los elementos de embalaje y pequeñas piezas de montaje deben mantenerse alejados del alcance de los niños.
- h) Al utilizar este equipo junto con otros, también deben observarse otras instrucciones de uso.
- i) Este aparato no debe ser utilizado por personas (entre ellas ni os) con capacidades físicas, sensoriales o mentales reducidas, o con falta de la experiencia y/o los conocimientos necesarios, a menos que sean supervisadas por una persona responsable de su seguridad o que hayan recibido de esta persona responsable las indicaciones pertinentes en relación al manejo del aparato.
- j) Actúe con precaución y use el sentido común cuando maneje este producto. La más breve falta de atención durante el trabajo puede causar lesiones graves.
- k) No sobrestime sus habilidades. Mantenga el equilibrio durante el trabajo. Esto le da un mejor control sobre el dispositivo en caso de situaciones inesperadas.
- l) Mantenga el aparato en perfecto estado de funcionamiento. Antes de cada trabajo, compruébelo en busca de daños generales o de piezas móviles (fractura de piezas y componentes u otras condiciones que puedan perjudicar el funcionamiento seguro de la máquina). En caso de daños, el aparato debe ser reparado antes de volver a ponerse en funcionamiento.
- m) La reparación y el mantenimiento de los equipos solo pueden ser realizados por personal cualificado y siempre empleando piezas de repuesto originales. Esto garantiza la seguridad durante el uso.
- n) A fin de asegurar la integridad operativa del dispositivo, no se deben retirar las cubiertas o los tornillos instalados de fábrica.
- o) Está prohibido mover, cambiar o girar el aparato durante su funcionamiento
- p) Se prohíbe realizar cambios en la construcción del dispositivo para modificar sus parámetros o diseño.
- q) Mantenga el dispositivo alejado de fuentes de fuego o calor.
- r) No permita que el aparato se sobrecargue.
- s) Si se excediera el peso máximo indicado para el usuario podría provocar daños en el producto.
- t) No apriete demasiado los tornillos y tuercas de montaje suministrados.



¡ATENCIÓN! Aunque en la fabricación de este aparato se ha prestado gran importancia a la seguridad, dispone de ciertos mecanismos de protección extras. A pesar del uso de elementos de seguridad adicionales, existe el riesgo de lesiones durante el funcionamiento, por lo que se recomienda proceder con precaución y sentido común.

M SZAKI ADATOK

| Paraméter megnevezése | Paraméter értéke |
|--|---|
| Termék neve | VERSENY SZIMULÁCIÓS ÜLÉS ÉS PÍLÓTAFÜLKE |
| Típus | MSW-SIM-01 |
| Méreték Szélesség / Mélység / Magasság mm | 1380 x 710 x 1100 |
| Súly kg | 23,5 |
| A váltókar tartójának megengedett terhelése kg | 100 |
| A kormánytámasz megengedett terhelése kg | 10 |
| A lábtartó megengedett terhelése kg | 20 |
| Carico ammissibile della pedana [kg] | 20 |
| Az üléstámla dőlésszögének beállítása °] | 30-90 |
| A kormányállvány dőlésszögének beállítása °] | 15-45 |
| Lábtartó dőlésszögének beállítása °] | 0-15-27 |

SZIMBÓLUMMAGYARÁZAT



Használat előtt olvassa el a használati útmutatót.



A FIGYELEM! a VIGYÁZAT! vagy a NE FELEDJE! az adott helyzetre gyelmeztet (általános gyelmeztető jel).



VIG ZAT! Kéz sérülésének veszélye!



Beltéri használatra.



VIGYÁZAT! Olvassa el az összes biztonsági gyelmeztetést és a teljes használati utasítást. A gyelmeztetések és utasítások gyelmen kívül hagyása súlyos sérüléseket vagy halálos balesetet okozhat.

A gyelmeztetésben és az útmutatóban használt eszköz vagy termék kifejezés alatt a következők értendők VERSENY SZIMULÁCIÓS ÜLÉS ÉS PÍLÓTAFÜLKE.

- Az eszközt tilos nagyon nedves helyiségben / vízzel teli tartály közvetlen közelében használni!
- A munkavégzés helyén tartson rendet és biztosítson megfelelő világítást. A rendetlenség és a gyér világítás balesethez vezethet. Az eszköz használata közben legyen előrelátó és körültekintő, és cselekedjék megfontoltan.
- A terméket vízszintes, stabil, száraz és tiszta felületen használja.
- Ha nem biztos abban, hogy a termék megfelelően működik-e, vagy ha sérülést talál rajta, vegye fel a kapcsolatot a gyártó szervizével.

- A termék javítását kizárólag a gyártó szervize végezheti el. Tilos a javítást saját kezűleg elvégezni!
- A használati útmutatót őrizze meg, hogy később is segítségére legyen. Amennyiben az eszköz harmadik személynek kerül átadásra, az eszközzel együtt a használati útmutatót is oda kell adni.
- A csomagolás részei és az apró szerkezeti elemek gyermekek elől elzárva tartandók.
- Ha az eszközt más eszközzel egyidejűleg használja, a többi használati útmutatót is be kell tartania.
- Az eszközt úgy terveztek, hogy azt nem használhatja korlátozott mentális, érzékszervi vagy szellemi képességű személy (ideértve a gyerekeket is), sem olyan, aki nem rendelkezik megfelelő tapasztalattal és/vagy ismerettel, kivéve, ha egy a biztonságáért felelős személy felügyelete alatt áll, vagy ha a e felelős személytől útmutatást kapott az eszköz kezelésére vonatkozólag.
- Az eszköz használata közben legyen körültekintő, és döntsön józan megfontolások alapján. A munka közben megengedett pillanatnyi gyelmeztenség komoly testi sérülésekkel járhat.
- Ne becsülje túl saját lehetőségeit. A munkavégzés során mindvégig igyekezzék megőrizni testi egyensúlyát. Ezáltal a váratlan helyzetekben jobban képes lesz megőrizni uralmát a eszköz felett.
- Tartsa az eszközt jó műszaki állapotban. Minden munkavégzés előtt ellenőrizze, hogy az eszköz nem sérült-e egészében vagy mozgó alkatrészeiben (repedt alkatrészek vagy elemek), vagy fennállnak-e olyan körülmények, amelyek az eszköz működését veszélyessé tehetik. Ha az eszköz megsérült, használat előtt meg kell javíttatni.
- A eszköz karbantartását csak szakképzett személy végezheti, és kizárólag eredeti pótalkatrészek felhasználásával. Ez biztosítja a felhasználó biztonságát.
- Az eszköz rendeltetés szerinti helyes működésének megóvása érdekében nem szabad eltávolítani a gyárilag beépített védőlemezeket vagy csavarokat.
- Tilos az eszközt működés közben odébb tolni, áthelyezni vagy megfordítani.
- Tilos az eszköz szerkezetébe bármit beépíteni az eszköz működési paramétereinek javítása érdekében
- Az eszközt övni kell tűz- és hőforrástól.
- Ne terhelje túl a eszközt.
- Ha a felhasználó súlya túllépi legnagyobb megengedett értéket, a termék megsérülhet.
- Ne húzza túl a mellékelt rögzítőcsavarokat és anyákat.



VIGYÁZAT! Annak ellenére, hogy a készülék minél biztonságosabbra lett tervezve, fel lett szerelve megfelelő biztonsági eszközökkel, valamint a felhasználó biztonságát óvó plusz elemek használatának ellenére is fennáll a baleset vagy sérülés veszélye a készülékkel való munka során. A termék használata során járjon el óvatosan és a józan ész szabályai szerint.

TEKNISKE DATA

| Parameter beskrivelse | Værdi af parameter |
|--|---------------------------------------|
| Produktnavn | COCKPIT OG SÆDE TIL RACER SIMULATORER |
| Model | MSW-SIM-01 |
| Dimensioner [bredde / dybde / højde; mm] | 1380 x 710 x 1100 |
| Vægt [kg] | 23,5 |
| Tilladt sædebelastning [kg] | 100 |
| Tilladt belastning på gearstangens holder [kg] | 10 |
| Tilladt belastning på styrets støtte [kg] | 20 |
| Tilladt belastning af fodstøtte [kg] | 20 |
| Justering af ryglænets hældning [°] | 30-90 |
| Justering af hældning på rattets holder [°] | 15-45 |
| Justering af fodstøttens hældning [°] | 0-15-27 |

SYMBOLBESKRIVELSE



Læs denne brugsanvisning før du tager produktet i brug.



BEMÆRK! eller **ADVARSEL!** eller **HUSK!** angiver forholdsregler, der skal tages (generelt advarselsskilt).



BEMÆRK! Fare for klemning! Pas på hænder!



Kun til indendørs brug.



BEMÆRK! Læs og følg alle sikkerhedsadvarsler og instruktioner. Manglende overholdelse af advarslerne og instruktionerne kan resultere i elektrisk stød, brand og/eller alvorlig personskade eller død.

Betegnelsen maskine eller produkt i det efterfølgende henviser til: COCKPIT OG SÆDE TIL RACER SIMULATORER.

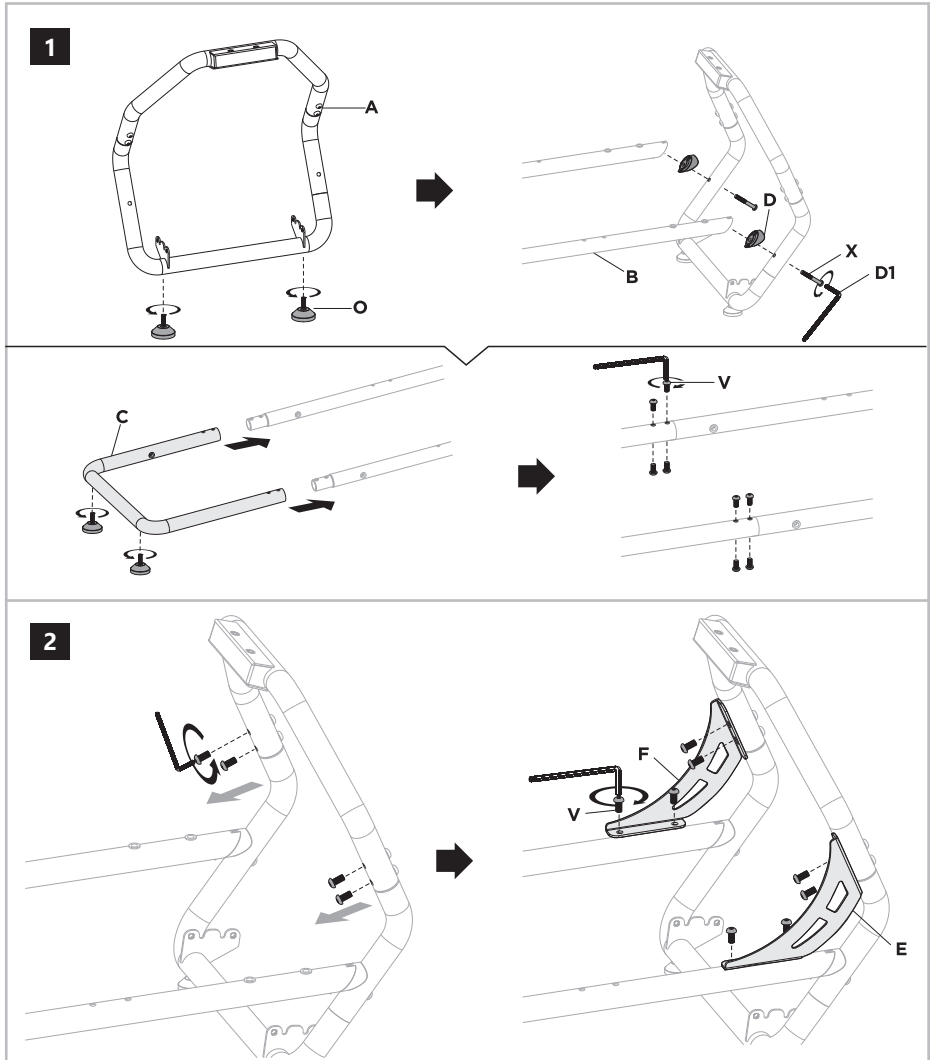
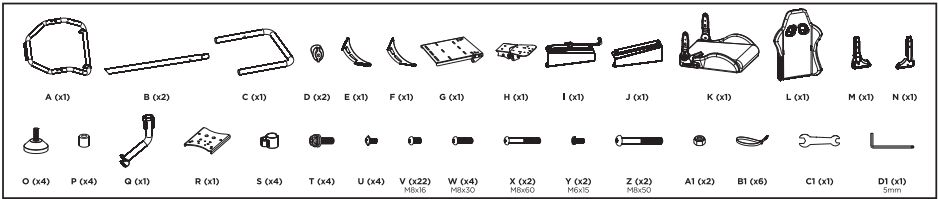
- Et elektrisk værktøj må ikke bruges i meget våde rum eller direkte i nærheden af vandbeholdere.
- Hold arbejdsområdet ryddet og godt oplyst. Rodede eller mørke områder kan medføre ulykker. Vær opmærksom på hvad du laver, og brug sund fornuft, når du anvender maskinen.
- Brug produktet på en jævn, stabil, tør og ren overflade.
- Hvis du er i tvivl om, hvorvidt maskinen fungerer korrekt eller den er beskadiget, kontakt producentens serviceafdeling.
- Reparationer på maskinen må kun udføres af en autoriseret servicetekniker. Forsøg ikke selv at reparere maskinen!

- Gem denne brugsanvisning til senere brug. Hvis du overlader maskinen til andre personer, skal brugsanvisningen altid følge med.
- Emballagekomponenter og små bestanddele bør opbevares utilgængeligt for børn.
- Hvis maskinen bruges sammen med andre maskiner eller udstyr, skal de anvisninger, der er gældende for den pågældende maskine eller udstyr, også følges nøje.
- Maskinen er ikke beregnet til at blive brugt af personer (herunder børn) med nedsat psykisk, sensorisk eller mental funktionsevne, eller af personer uden tilstrækkelig erfaring og/eller viden, mindrede de er under opsyn af en person, der er ansvarlig for deres sikkerhed eller har fået passende vejledning i brug af maskinen.
- Vær opmærksom på hvad du laver, og brug sund fornuft, når du anvender maskinen. Et øjeblik uopmærksomhed når du arbejder med maskinen kan resultere i alvorlig personskade.
- Overvurder ikke dine egne muligheder. Hold god balance og kropsstabilitet under hele arbejdet for bedre at kunne kontrollere maskinen i uventede situationer.
- Maskinen skal holdes i god teknisk stand. Hver gang før du begynder at arbejde skal du tjekke om maskinen er intakt og kontrollere de bevægelige dele (for revner eller andre forhold, der kan påvirke maskinens sikkerhed). Konstateres der skader på maskinen, skal disse udbedres, før maskinen tages i brug igen.
- Reparation og vedligeholdelse af maskinen skal udføres af en autoriseret servicetekniker. For at sikre sikkerheden ved brug må der kun anvendes originale reservedele.
- For at sikre, at maskinen kører problemfrit som forventet, må du ikke fjerne de oprindeligt monterede dæksler og skruer.
- Det er forbudt at flytte og dreje maskinen mens den er i drift.
- Det er ikke tilladt at foretage indgreb i maskinens konstruktion for at ændre på maskinens parametre.
- Maskinen skal holdes væk fra brand- og varmekilder.
- Undgå at overbelaste maskinen
- Kørsel med højere brugervægt end tilladt kan medføre beskadigelse af maskinen
- De medfølgende monteringskruer og møtrikker må ikke overspændes.

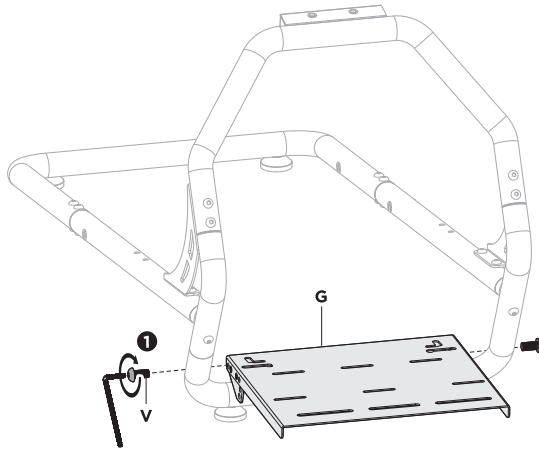


BEMÆRK! Selvom udstyret blev designet, så det er sikkerhedsmæssigt forsvarligt, er forsynet med passende beskyttelsesmidler og selvom der blev anvendt supplerende dele, der har til formål af beskytte brugeren, er der stadig en lille risiko for ulykke eller tilskadekomst under arbejde vha. udstyret. Det anbefales af udvise forsigtighed og sund fornuft under brug af udstyret.

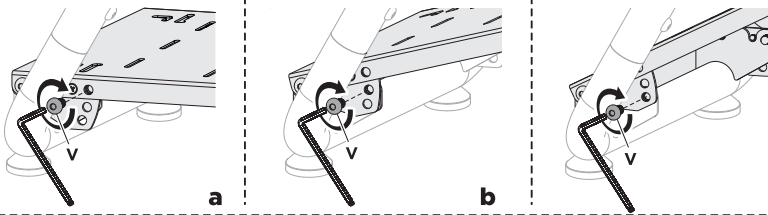
VORBEREITUNG FÜR DIE NUTZUNG | PREPARATION FOR USE | PRZYGOTOWANIE DO UŻYTKOWANIA
PŘÍPRAVA K POUŽÍVÁNÍ | PRÉPARATION À L'UTILISATION | PREPARAZIONE ALL'USO | PREPARACIÓN PARA EL USO
ELŐKÉSZÍTÉS A HASZNÁLATRA | FORBEREDELSE TIL BRUG



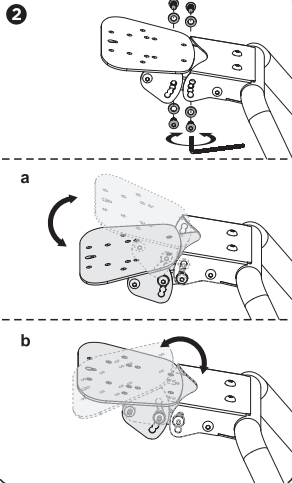
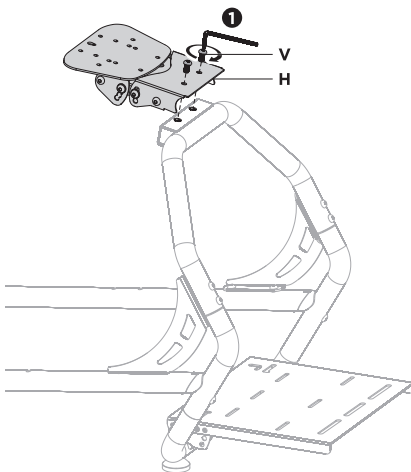
3



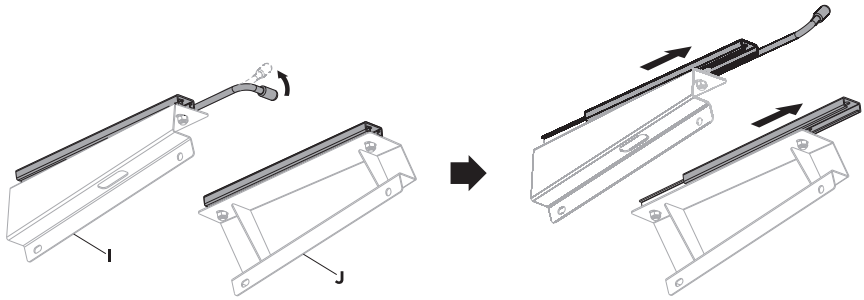
2



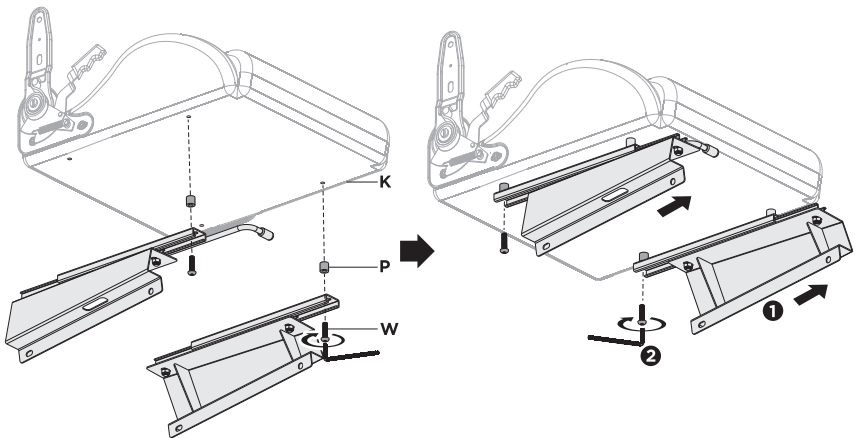
4



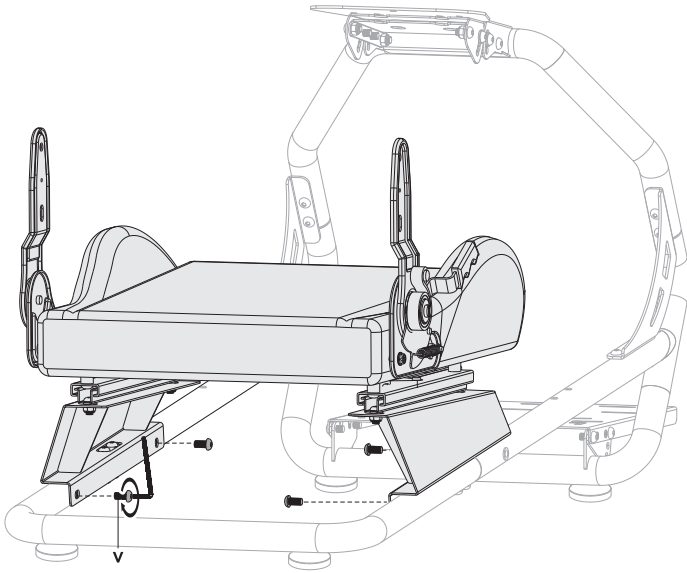
5



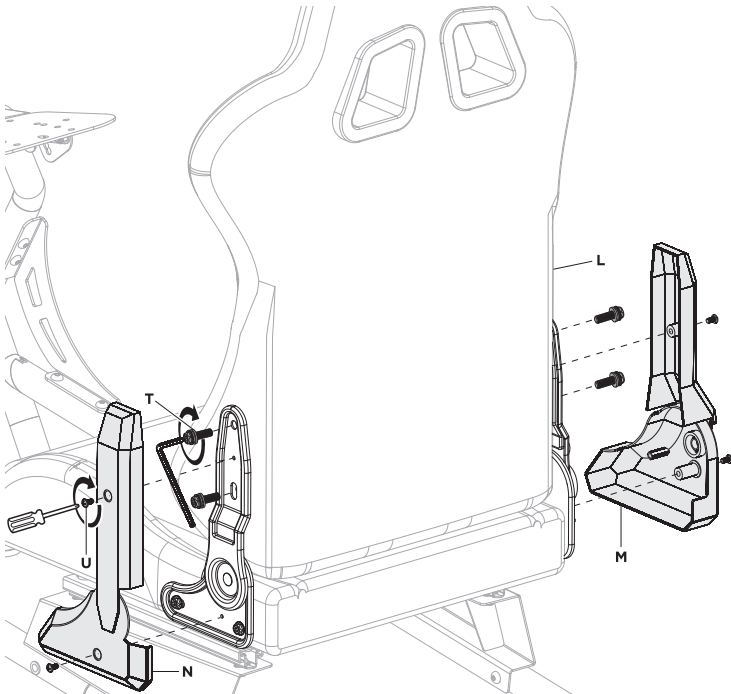
6



7

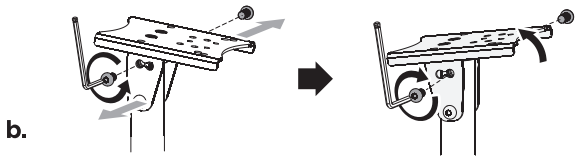
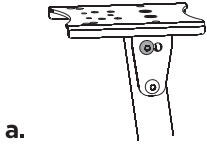
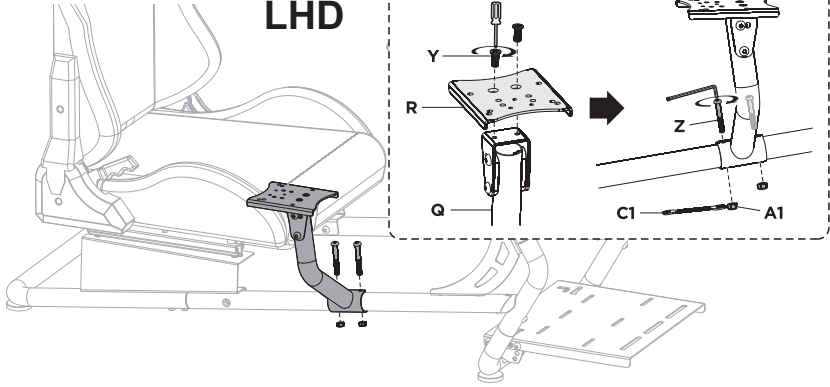


8

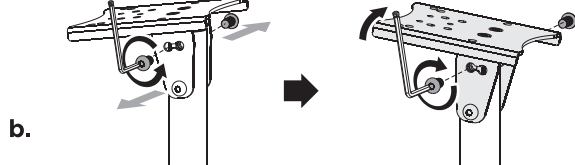
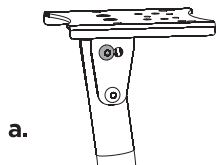
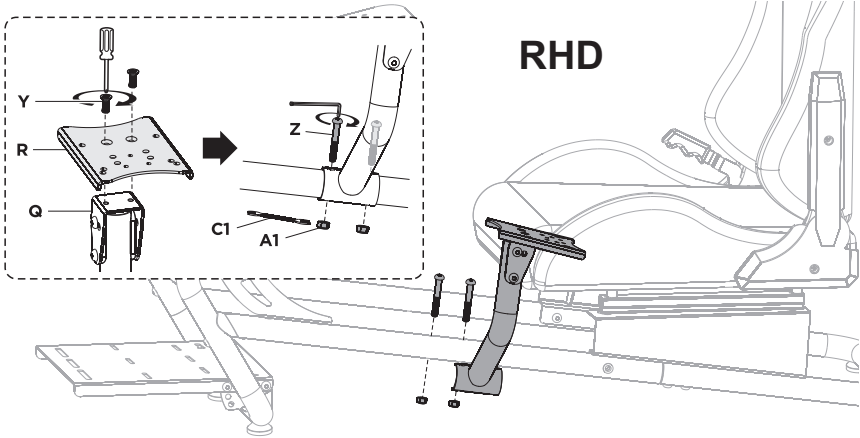


9

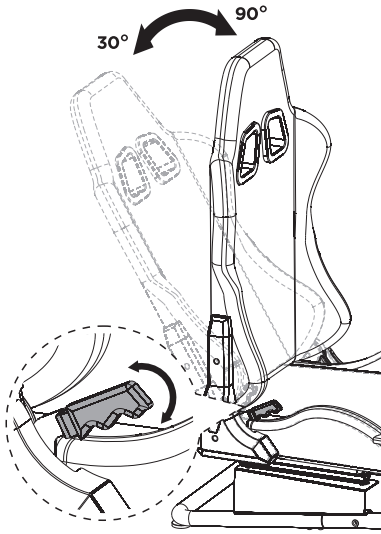
LHD



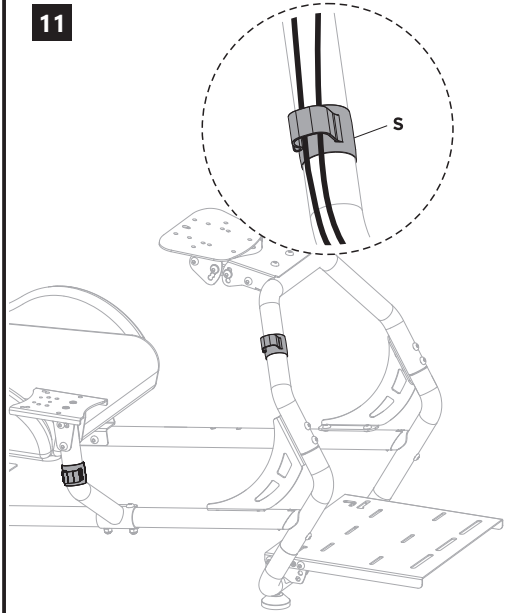
RHD



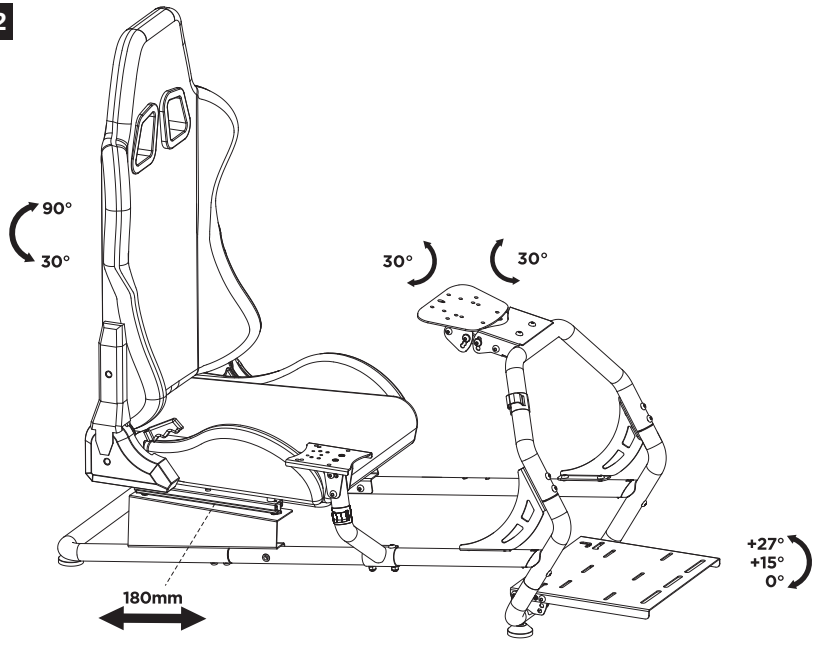
10



11



12



NOTES/NOTIZEN

NOTES/NOTIZEN



UNSER HAUPTZIEL IST DIE ZUFRIEDENHEIT UNSERER KUNDEN!
BEI FRAGEN KONTAKTIEREN SIE UNS BITTE UNTER:

OUR CUSTOMERS' SATISFACTION IS OUR MAIN GOAL!
PLEASE CONTACT US WITH QUESTIONS AT:

NASZYM GŁÓWNYM CELEM JEST SATYSFAKCJA KLIENTÓW
W PRZYPADKU PYTAŃ PROSIMY O KONTAKT Z PRZEDSTAWICIELEM
W DANYM KRAJU:

NAŠÍM HLAVNÍM CÍLEM JE SPOKOJENOST NAŠICH ZÁKAZNÍKŮ! V PŘÍPADĚ OTÁZEK
NÁS PROŠÍM KONTAKTUJTE NA:

NOTRE BUT PREMIER EST VOTRE SATISFACTION!
POUR TOUTE QUESTION, CONTACTEZ NOUS SUR:

NUESTRO OBJETIVO PRINCIPAL ES LA SATISFACCIÓN DE NUESTROS CLIENTES!
SI TIENE PREGUNTAS, POR FAVOR PÓNGANSE EN CONTACTO CON NOSTROS EN:

I NOSTRO PRINCIPALE OBIETTIVO È LA SODDISFAZIONE DEI NOSTRI CLIENTI!
PER EVENTUALI DOMANDE PER FAVORE, CI CONTATTINO SOTTO:
LEGFŐBB CÉLUNK ÜGYFELEINK ELÉGEDETTSÉGE.

KÉRDÉS ESETÉN, KÉRJÜK, VEGYE FEL A KAPCSOLATOT AZ ADOTT ORSZÁGBAN
MŰKÖDŐ KERESKEDELMI KÉPVISELETTEL:

KUNDETILFREDSHED ER VORES HOVEDMÅLSÆTNING.
VED SPØRGSMÅL KONTAKT VENLIGST DIN LOKALE DISTRIBUTØR:

CONTACT

expondo Polska sp. z o.o. sp. k.

ul. Nowy Kisielin-Innowacyjna 7
66-002 Zielona Góra | Poland, EU

e-mail: info@expondo.com