



USER MANUAL

BEDIENUNGSANLEITUNG

INSTRUKCJA OBSŁUGI

NÁVOD K POUŽITÍ

MANUEL D'UTILISATION

ISTRUZIONI PER L'USO

MANUAL DE INSTRUCCIONES

HASZNÁLATI ÚTMUTATÓ

BRUGSANVISNINGENKEL

KÄYTTÖOHJE

GEBRUIKSAANWIJZING

BRUKSANVISNING

INSTRUÇÕES DE UTILIZAÇÃO

POUŽÍVATEĽSKÁ PRÍRUČKA

РЪКОВОДСТВО ЗА УПОТРЕБА

ΟΔ ΗΓΙΕΣ ΧΡΗΣΗΣ

UPUTE ZA UPORABU

NAUDOJIMO INSTRUKCIJA

MANUAL DE UTILIZARE

NAVODILA ZA UPORABO

ROLLER STAND

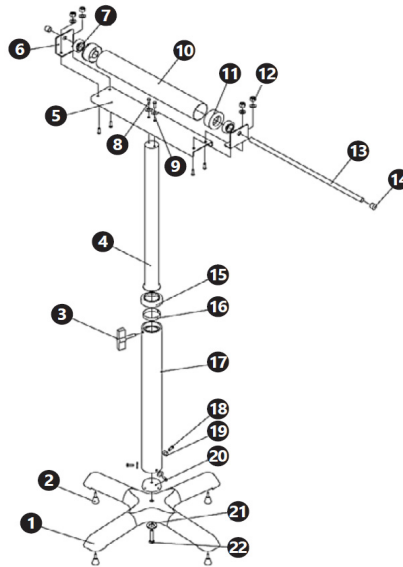
DE	PRODUKTNAME	ROLLENBOCK
EN	PRODUCT NAME	ROLLER STAND
PL	NAZWA PRODUKTU	STOJAK ROLKOWY
CZ	NÁZEV VÝROBKU	VÁLEČKOVÝ STOJAN
FR	NOM DU PRODUIT	SUPPORT À ROULEAUX
IT	NOME DEL PRODOTTO	SUPPORTO A RULLI
ES	NOMBRE DEL PRODUCTO	SOPORTE CON RODILLOS
HU	TERMÉK NEVE	GÖRGÓS ÁLLVÁNY
DA	PRODUKTNAVN	RULLEBUKK
FI	TUOTTEEN NIMI	TELATUKI
NL	PRODUCTNAAM	ROLSTEUN
NO	PRODUKTNAVN	RULLEBENK
SE	PRODUKTNAMN	RULLBOCK
PT	NOME DO PRODUTO	CAVALETE COM ROLOS
SK	NÁZOV PRODUKTU	VALČEKOVÝ STOJAN
BG	ИМЕ НА ПРОДУКТА	РОЛКОВА СТОЙКА
GR	ΟΝΟΜΑ ΠΡΟΪΟΝΤΟΣ	ΒΑΣΗ ΜΕ ΡΟΛΟΥΣ
HR	NAZIV PROIZVODA	STALAK S VALJCIMA
LT	PRODUKTO PAVADINIMAS	RIEDŽIŲ STOVAS
RO	NUMELE PRODUSULUI	SUPORT CU ROLE
SL	IME IZDELKA	VALJČNA OPORA
DE MODELL EN PRODUCT MODEL PL MODEL PRODUKTU CZ MODEL VÝROBKU FR MODÈLE IT MODELLO ES MODELO HU MODELL DA MODEL FI TUOTTEEN MALLI NL PRODUCTMODEL NO PRODUKTMODELL SE PRODUKT-MODELL PT MODELO DO PRODUTO SK MODEL BG МОДЕЛ НА ПРОДУКТ GR ΜΟΝΤΕΛΟ ΠΡΟΪΟΝΤΟΣ HR MODEL PROIZVODA LT GAMINIO MODELIS RO MODEL DE PRODUS SL MODEL IZDELKA		MSW-RT-80
DE HERSTELLER EN MANUFACTURER PL PRODUCENT CZ VÝROBCE FR FABRICANT IT PRODUTTORE ES FABRICANTE HU TERMELŐ DA PRODUCENT FI VALMISTAJA NL PRODUCENT NO PRODUSENT SE TILLVERKARE PT FABRICANTE SK VÝROBCA BG ПРОИЗВОДИТЕЛ GR ΚΑΤΑΣΚΕΥΑΣΤΗΣ HR PROIZVOĐAČ LT GAMINTOJAS RO PRODUCĂTOR SL PROIZVAJALEC		EXPONDO POLSKA SP. Z O.O. SP. K.
DE ANSCHRIFT DES HERSTELLERS EN MANUFACTURER ADDRESS PL ADRES PRODUCENTA CZ ADRESA VÝROBCE FR ADRESSE DU FABRICANT IT INDIRIZZO DEL PRODUTTORE ES DIRECCIÓN DEL FABRICANTE HU A GYÁRTÓ CÍME DA PRODUCENTENS ADRESSE FI VALMISTAJAN OSOITE NL ADRES PRODUCENT NO PRODUSENTENS ADRESSE SE TILLVERKARENS ADRES PT ENDEREÇO DO FABRICANTE SK ADRESA VÝROBCU BG АДРЕС НА ПРОИЗВОДИТЕЛЯ GR ΔΙΕΥΘΥΝΣΗ ΚΑΤΑΣΚΕΥΑΣΤΗ HR ADRESA PROIZVOĐAČA LT GAMINTOJO ADRESAS RO ADRESA PRODUCĂTORULUI SL NASLOV PROIZVAJALCA		UL. NOWY KISIELIN-INNOWACYJNA 7, 66-002 ZIELONA GÓRA POLAND, EU

Technische daten / Technical data / Dane techniczne / Technické údaje / Données techniques / Dati tecnici / Datos técnicos / Műszaki adatok / Tekniske data / Tekniset tiedot / Technische gegevens / Tekniske data / Tehniska data / Dados técnicos / Technické údaje / Технически данни / Τεχνικά δεδομένα / Tehnički podaci / Techniniai duomenys / Date tehnice / Tehnični podatki

<p>DE PARAMETERBESCHREIBUNG EN PARAMETER DESCRIPTION PL OPIS PARAMETRÓW CZ POPIS PARAMETRŮ FR DESCRIPTION DES PARAMÈTRES IT DESCRIZIONE DEI PARAMETRI ES DESCRIPCIÓN DE LOS PARÁMETROS HU PARAMÉTERLEÍRÁS DA PARAMETERBESKRIVELSE FI PARAMETRIEN KUVAUS NL PARAMETERBESCHRIJVING NO PARAMETERBESKRIVELSE SE PARAMETERBESKRIVNING PT DESCRIÇÃO DOS PARÁMETROS SK POPIS PARAMETROV BG ОПИСАНИЕ НА ПАРАМЕТРИТЕ GR ΠΕΡΙΓΡΑΦΗ ΠΑΡΑΜΕΤΡΩΝ HR OPIS PARAMETARA LT PARAMETRŲ APRAŠYMAS RO DESCRIEREA PARAMETRILOR SL OPIS PARAMETROV</p>	<p>DE PARAMETERWERT EN PARAMETER VALUE PL WARTOŚĆ PARAMETRŮ CZ HODNOTA PARAMETRŮ FR VALEUR DU PARAMÈTRE IT VALORE DEL PARAMETRO ES VALOR DEL PARÁMETRO HU PARAMÉTERÉRTÉK DA PARAMETERVÆRDI FI PARAMETRIIN ARVO NL PARAMETERWAARDE NO PARAMETERVERDI SE PARAMETERVÄRDE PT VALOR DO PARÁMETRO SK HODNOTA PARAMETRA BG СТОЙНОСТ НА ПАРАМЕТЪРА GR ΤΙΜΗ ΠΑΡΑΜΕΤΡΟΥ HR VRIJEDNOST PARAMETRA LT PARAMETRO VERTĖ RO VALOARE PARAMETRU SL VREDNOST PARAMETRA</p>
<p>DE MODELL EN PRODUCT MODEL PL MODEL PRODUKTU CZ MODEL VÝROBKU FR MODÈLE IT MODELLO ES MODELO HU MODELL DA MODEL FI TUOTTEEN MALLI NL PRODUCTMODEL NO PRODUKTMODEL SE PRODUKTMODEL PT MODELO DO PRODUTO SK MODEL BG МОДЕЛ НА ПРОДУКТ GR ΜΟΝΤΕΛΟ ΠΡΟΪΟΝΤΟΣ HR MODEL PROIZVODA LT GAMINIO MODELIS RO MODEL DE PRODUS SL MODEL IZDELKA</p>	<p>MSW-RT-80</p>
<p>DE ROLLENGRÖSSE [MM] EN ROLLER SIZE [MM] PL ROZMIAR ROLKI [MM] CZ VELIKOST VÁLEČKU [MM] FR DIMENSIONS DES ROULEAUX [MM] IT DIMENSIONI DEI RULLI [MM] ES TAMAÑO DEL RODILLO [MM] HU GÖRGŐ MÉRETE [MM] DA RULLESTØRRELSE [MM] FI RULLAN KOKO [MM] NL ROLFORMAAT [MM] NO RULLESTØRRELSE [MM] SE RULLSTORLEK [MM] PT TAMANHO DO ROLO [MM] SK VEĽKOSŤ VÁLEČKA [MM] BG РАЗМЕР НА РОЛКИТЕ [MM] GR ΔΙΑΣΤΑΣΕΙΣ ΡΟΛΟΥ [MM] HR VELIČINA VALJKA [MM] LT RITINĖLIO DYDIS [MM] RO DIMENSIUNEA ROLELOR [MM] SL VELIKOST VALJA [MM]</p>	<p>Ø57 X 400</p>
<p>DE GEWICHT [KG] EN WEIGHT [KG] PL WAGA [KG] CZ HMOTNOST [KG] FR POIDS [KG] IT PESO [KG] ES PESO [KG] HU SÚLY [KG] DA VÆGT [KG] FI PAINO [KG] NL GEWICHT [KG] NO VEKT [KG] SE VIKT [KG] PT PESO [KG] SK HMOTNOST [KG] BG ТЕГЛО [KG] GR ΒΑΡΟΣ [KG] HR TEŽINA [KG] LT SVORIS [KG] RO GREUTATE [KG] SL TEŽA [KG]</p>	<p>6.7</p>
<p>DE HÖHE [MM] EN HEIGHT [MM] PL WYSOKOŚĆ [MM] CZ VÝŠKA [MM] FR HAUTEUR [MM] IT ALTEZZA [MM] ES ALTURA [MM] HU MAGASSÁG [MM] DA HØJDE [MM] FI KORKEUS [MM] NL HOOGTE [MM] NO HØYDE [MM] SE HÖJD [MM] PT ALTURA [MM] SK VÝŠKA [MM] BG ВИСОЧИНА [MM] GR ΥΨΟΣ [MM] HR VIŠINA [MM] LT AUKŠTIS [MM] RO ÎNĂLȚIME [MM] SL VIŠINA [MM]</p>	<p>700 - 1160</p>
<p>DE MAXIMALE BELASTUNG [KG] EN MAXIMUM LOAD [KG] PL MAKSYMALNE OBCIĄŻENIE [KG] CZ MAXIMÁLNÍ ZÁTÍŽENÍ [KG] FR CHARGE MAXIMALE [KG] IT CARICO MASSIMO [KG] ES CARGA MÁXIMA [KG] HU MAXIMÁLIS TERHELES [KG] DA MAKSIMAL BELASTNING [KG] FI SUURIN KUORMA [KG] NL MAXIMALE BELASTING [KG] NO MAKSIMAL BELASTNING [KG] SE MAXBELASTNING [KG] PT CARGA MÁXIMA [KG] SK MAXIMÁLNE ZATAŽENIE [KG] BG МАКСИМАЛНО НАТОВАРВАНЕ [KG] GR ΜΕΓΙΣΤΟ ΦΟΡΤΙΟ [KG] HR MAKSIMALNO OPTEREĆENJE [KG] LT DIDŽIAUSIA APKROVA [KG] RO SARCINĂ MAXIMĂ [KG] SL NAJVEČJA OBREMNITEV [KG]</p>	<p>80</p>

HINWEIS! / PLEASE NOTE! / UWAGA! / ATTENTION! / IMPORTANTE! / NOTA! / POZOR! / FIGYELEM! / BEMÆRK! / HUOM! / LET OP! / MERK! / OBS! / ATENÇÃO! / UPOZORNENIE! / ВНИМАНИЕ! / ΠΡΟΣΟΧΗ! / НАПОМЕНА! / ΔΕΜΕΣΙΟ! / ΑΤΕΝΪΕ! / POZOR!

DE In der vorliegenden Anleitung sind Beispielbilder vorhanden, die von dem tatsächlichen Aussehen der Maschine abweichen können. / **EN** Drawings in this manual are for illustration purposes only and in some details may differ from the actual machine. / **PL** Ilustracje w niniejszej instrukcji obsługi mają charakter poglądowy i w niektórych szczegółach mogą różnić się od rzeczywistego wyglądu maszyny. / **CZ** Ilustrace v tomto návodu jsou ilustrační a v některých detailech se od skutečného vzhledu stroje mohou lišit. / **FR** Certaines illustrations, présentes dans cette notice, peuvent différer de la véritable apparence de l'appareil. / **IT** Le immagini contenute in questo manuale sono puramente indicative e potrebbero differire dal prodotto. / **ES** En este manual se incluyen fotos ilustrativas, que podrían no coincidir exactamente con la apariencia real del dispositivo. / **HU** A kézikönyvben szereplő rajzok csak illusztrációs célokra szolgálnak, és egyes részletekben eltérhetnek a tényleges géptől. / **DA** Tegningerne i denne manual er kun til illustration og kan afvige i nogle detaljer fra den faktiske maskine. / **FI** Tämän oppaan piirroksket ovat vain havainnollistavia ja saattavat joiltakin osin poiketa todellisesta koneesta. / **NL** De tekeningen in deze handleiding dienen alleen ter illustratie en kunnen in sommige details afwijken van de werkelijke machine. / **NO** Tegningene i denne manualen er kun ment som illustrasjoner og kan i enkelte detaljer avvike fra den faktiske maskinen. / **SE** Ritningarna i denna manual är endast för illustration och kan i vissa detaljer skilja sig från den faktiska maskinen. / **PT** Os desenhos neste manual são apenas para fins ilustrativos e podem diferir em alguns detalhes da máquina real. / **SK** Výkresy v tomto návode slúžia len na ilustračné účely a môžu sa v niektorých detailoch líšiť od skutočného stroja. / **BG** Чертежите в това ръководство са само с илюстративна цел и в някои детайли може да се различават от действителната машина. / **GR** Τα σχέδια σε αυτό το εγχειρίδιο προορίζονται μόνο για σκοπούς απεικόνισης και ενδέχεται να διαφέρουν σε ορισμένες λεπτομέρειες από το πραγματικό μηχανήμα. / **HR** Crteži u ovom priručniku služe samo u ilustrativne svrhe i u nekim se detaljima mogu razlikovati od stvarnog stroja. / **LT** Šiame vadove pateikti brėžiniai yra tik iliustraciniai ir kai kurios jų detalės gali skirtis nuo tikrosios mašinos. / **RO** Desenele din acest manual sunt doar cu scop ilustrativ și pot diferi în unele detalii față de mașina reală. / **SL** Risbe v tem priročniku so namenjene zgolj ponazoritvi in se lahko v določenih podrobnostih razlikujejo od dejanskega stroja.



	DE / EN / PL / CZ / FR / IT / ES / HU / DA / FI / NL / NO / SE / PT / SK / BG / GR / HR / LT / RO / SL
1.	SOCKET / FOOTING / PODSTAWA NÓŻKI / ZÁKLADNA NOŽKY / BASE / BASE DEL PIEDINO / BASE PLÁSTICA / TALP / FOD / JÁLKA / VOET / FOT / FOT / BASE / ZÁKLAD / OCHOBA / ΒΑΣΗ / OSNOVA / PAGRINDAS / BAZÁ / TEMELJ (X4)
2.	EINSTELLSCHRAUBE / ADJUSTING SCREW / ŠRUBA REGULACYJNA / SEŘIZOVACÍ ŠROUB / VIS DE RÉGLAGE / VITE DI REGOLAZIONE / TORNILLO DE AJUSTE / ÁLLÍTÓCSAVAR / JUSTERSKRUE / SAÄTÖRUUVI / STELSCHROEF / JUSTERINGSSKRUE / JUSTERSKRUV / PARAFUSO DE AJUSTE / NASTAVOVACIA SKRUTKA / РЕГУЛИРАЩ ВИНТ / ΡΥΘΜΙΣΤΙΚΗ ΒΙΔΑ / VIJAK ZA PODEŠAVANJE / REGULIATIVIMO VARŽTAS / ŞURUB DE REGLARE / NASTAVITVENI VIJAK (X4)
3.	T – GRIFF / T-HANDLE / UCHWYT POPRZECZNY - T / PŘÍČNÝ ÚCHYT – T / POIGNÉE EN T / MANIGLIA TRASVERSALE - T / MANILLA EN T / T-FOGANTYÚ / T-HÄNDTAG / T-KAHVA / T-HANDGRIEP / T-HÄNDTAK / T-HANDTAG / MANÍPULO EM T / T-RUKOVÁŤ / T-ДРЪЖКА / ЛАВН ТИΠΟΥ T / T-РУЧКА / T-RANKENELE / MÄNER ÌN T / T-ROÇAJ

	DE / EN / PL / CZ / FR / IT / ES / HU / DA / FI / NL / NO / SE / PT / SK / BG / GR / HR / LT / RO / SL
4.	TELESKOPIHR / TELESCOPIC PIPE / RURA TELESKOPOWA / TELESKOPICKÁ TRUBKA / TUBES TÉLÉSCOPIQUES / TUBO TELESCOPICO / TUBO TELESCÓPICO / TELESZKÓPCÓSÓ / TELESKOPRÖR / TELESKOOPPIPUTKI / TELESKOOPPIJP / TELESKOPÖR / TELESKOPRÖR / TUBO TELESCÓPICO / TELESKOPICKÁ TRUBKA / TELESKOPICHNA TPĒBA / ΤΗΛΕΣΚΟΠΙΚΟΣ ΣΩΛΗΝΑΣ / TELESKOPSKA CIJEV / TELESKOPINIS VAMZDIS / TEAVĀ TELESKOPICĀ / TELESKOPSKA CEV (X1)
5.	PLATTE / PLATE / ΠΛΥΤΑ / DESKA / PLAQUE / PIASTRA / PLACA / LEMEZ / PLADE / LEVY / PLAAT / PLATE / PLATTA / PLACA / DOSKA / ΠΛΟΧΑ / ΠΛΑΚΑ / PLOČA / PLOKŠTĚ / PLACĀ / PLOŠČA (X1)
6.	VERBINDUNGSPLATTE / CONNECTION PLATE / ΠΛΥΤΑ ΛΑΓΧΖΕΝΙΩWA / SPOJOVACÍ DESKA / PLAQUE DE CONNEXION / PIASTRA DI COLLEGAMENTO / PLACA DE CONEXIÃO / CSATLAKOZÓLEMEZ / FORBINDELSPLADE / LIITOSLEVY / VERBINDINGSPLAAT / TILKOBINGSPLATE / ANSLUTNINGSPLATTA / PLACA DE LIGAÇÃO / SPOJOVACIA DOSKA / СВЪРЗАВАЩА ПЛОЧА / ΠΛΑΚΑ ΣΥΝΔΕΣΗΣ / SPOJNA PLOČA / JUNGIAMOJI PLOKŠTĚ / PLACĀ DE CONEXIUNE / POVEZOVALNA PLOŠČA (X2)
7.	WÄZLZLAGER / BEARING / ŁOŻYSKO / LOŽISKO / ROULEMENT / CUSCINETTO / COJINETE / CSAPÁGY / LEJE / LAAKERI / LAGER / LAGER / ROLAMENTO / LOŽISKO / ЛАГЕР / РОУЛЕМАН / LEŽAJ / GUOLIS / RULMENT / LEŽAJ (X2)
8.	SCHRAUBE M6X14 / BOLT M6X14 / ŠRUBA M6X14 / ŠROUB M6X14 / VIS M6X14 / VITE M6X14 / TORNILLO M6X14 / CSAVAR M6X14 / BOLT M6X14 / PULTTI M6X14 / BOUT M6X14 / BOLT M6X14 / BULT M6X14 / PARAFUSO M6X14 / SKRUTKA M6X14 / БОЛТ M6X14 / ΜΠΟΥΛΟΝΙ M6X14 / VIJAK M6X14 / VARŽTAS M6X14 / ŞURUB M6X14 / VIJAK M6X14 (X6)
9.	UNTERLEGSCHIEBE / WASHER / PODKŁADKA / PODLOŽKA / RONDELLE / APPOGGIO / ARANDELA / ALÁTÉT / SKIVE / PRIKA / RING / SKIVE / BRICKA / ANILHA / PODLOŽKA / ШАЙБА / ΡΟΔΕΛΑ / PODLOŠKA / TARPINĖ / ŠAIBA / PODLOŽKA (X6)
10.	ROLLE / ROLL / ROLKA / PŘEPRAVNÍ KŁADKA / ROULEAU TRAVERSANT / ROTOLO DI TRASPORTO / RODILLO PORTANTE / GÖRGÖ / RULLE / RULLA / ROL / RULL / RULLE / ROLO / VALEC / РОЛКА / ΡΟΛΟ / VALJAK / VOLELIS / RULOU / VALJ (X1)
11.	VERSCHLUSSSTOPFEN / PLUG / ZAŠLEPKA / ZÁSLEPKA / OBTURATEUR / CAPPUCCIO / REMATE / DUGÓ / PROP / TULPPA / PLUG / PLUGG / PLUGG / TAMPÃO / ZÁTKA / ЩЕПСЕЛ / ΠΩΜΑ / ČEP / KIŠTUKAS / DOP / VTIČ (X2)
12.	MUTTER M6 / NUT M6 / NAKRĘTKA M6 / MATICE M6 / ÉCROU M6 / MADREVITE M6 / ARANDELA M6 / ANYA M6 / MÖTRIK M6 / MUTTER M6 / MOER M6 / MUTTER M6 / MUTTER M6 / PORCA M6 / MATICA M6 / ΓΑΪΚΑ M6 / ΠΑΖΙΜΑΔΙ M6 / MATICA M6 / VERŽLĚ M6 / PIULITĀ M6 / MATICA M6 (X4)
13.	BOLZEN / PIN / SWORZEŃ / SVORNÍK / BOULON / PERNO / PERNO / CSAP / STIFT / TAPPI / PEN / PINNE / SPRINT / PINO / ΚΟΛÍΚ / ШИФТ / ΠΕΙΡΟΣ / KLIN / ΚΑΪΣΤΙΣ / AX / ZATIČ (X1)
14.	VERSCHLUSSSTOPFEN / PLUG / ZAŠLEPKA / ZÁSLEPKA / OBTURATEUR / CAPPUCCIO / REMATE / DUGÓ / PROP / TULPPA / PLUG / PLUGG / PLUGG / TAMPÃO / ZÁTKA / ЩЕПСЕЛ / ΠΩΜΑ / ČEP / KIŠTUKAS / DOP / VTIČ (X2)
15.	HÜLSE / SLEEVES / TULEJA / POUZDRO / BAGUE / BUSSOLA / CASQUILLO / HÜVELYEK / BØSNINGER / HOLKIT / HULZEN / HYLSE / HYSOR / BUCHAS / PUZDRÁ / ВТУЛКИ / ΜΑΝΙΚΙΑ / ČAHURE / JIVORES / MANŞOANE / PUŞE (X1)
16.	GUMMIRING / RUBBER RING / GUMOWY PIERŚCIEŃ / GUMOVÝ KROUŽEK / RONDELLE DE CAOUTCHOUC / GUARNIZIONE / ANILLO DE GOMA / GUMI GYÚRÚ / GUMMIRING / KUMIRENGAS / RUBBEREN RING / GUMMIRING / GUMMIRING / ANEL DE BORRACHA / GUMENÝ KRÚŽOK / ΓΥΜΕΝ ΠΡΪΣΤΕΗ / ΛΑΣΤΙΧΕΝΙΟΣ ΔΑΚΤΥΛΙΟΣ / GUMENI PRSTEN / GUMINIS ŽIEDAS / INEL DE CAUCIUC / GUMIJASTI OBROČ (X1)
17.	BUCHSE / BUSHING / TULEJA / POUZDRO / BAGUE / BOCCOLA / CASQUILLO / PERSELY / BØSNING / HOLKKI / BUS / BØSSING / HYLSA / BUCHA / PUZDRO / ВТУЛКА / ΜΟΥΦΑ / ČAURA / JIVORÉ / BUČSA / PUŠA (X1)
18.	SCHRAUBE M5X8 / BOLT M5X8 / ŠRUBA M5X8 / ŠROUB M5X8 / BOULON M5X8 / BULLONE M5X8 / PERNO M5X8 / CSAVAR M5X8 / BOLT M5X8 / PULTTI M5X8 / BOUT M5X8 / BOLT M5X8 / BULT M5X8 / PARAFUSO M5X8 / SKRUTKA M5X8 / БОЛТ M5X8 / ΜΠΟΥΛΟΝΙ M5X8 / VIJAK M5X8 / VARŽTAS M5X8 / ŞURUB M5X8 / VIJAK M5X8 (X3)
19.	HÜLSE / SLEEVES / TULEJA / POUZDRO / BAGUE / BUSSOLA / CASQUILLO / HÜVELYEK / BØSNINGER / HOLKIT / HULZEN / HYLSE / HYSOR / BUCHAS / PUZDRÁ / ВТУЛКИ / ΜΑΝΙΚΙΑ / ČAHURE / JIVORES / MANŞOANE / PUŞE (X3)
20.	VERBINDER / CONNECTOR / ZŁĄCZE / KONEKTOR / CONNECTEUR / CONNETTORE / CONECTOR / CSATLAKOZÓ / STIK / LIITIN / CONNECTOR / KOBLING / KONTAKT / CONECTOR / СЪЕДИНИТЕЛ / ΣΥΝΔΕΣΜΟΣ / SPOJNIK / JUNGtis / CONECTOR / KONEKTOR (X1)

21.	UNTERLEGSCHIEBE M10 / WASHER M10 / PODKŁADKA M10 / PODŁOŻKA M10 / RONDELLE M10 / APPOGGIO M10 / ARANDELA M10 / ALÁTÉT M10 / SKIVE M10 / PRIKKA M10 / RING M10 / SKIVE M10 / BRICKA M10 / ANILHA M10 / PODŁOŻKA M10 / ШАЙБА M10 / РОДЕЛА M10 / PODŁOŠKA M10 / TARPINÉ M10 / ŞAIBĂ M10 / PODŁOŻKA M10 (X3)
22.	SCHRAUBE M10X35 / BOLT M10X35 / ŠRUBA M10X35 / ŠROUB M10X35 / VIS M10X35 / VITE M10X35 / TORNILLO M10X35 / CSAVAR M10X35 / BOLT M10X35 / PULTTI M10X35 / BOUT M10X35 / BOLT M10X35 / BULT M10X35 / PARAFUSO M10X35 / SKRUTKA M10X35 / БОЛТ M10X35 / ΜΠΟΥΛΟΝΙ M10X35 / VIJAK M10X35 / VARŽTAS M10X35 / ŞURUB M10X35 / VIJAK M10X35 (X3)

Umwelt – und Entsorgungshinweise

Hersteller an Verbraucher

Sehr geehrte Damen und Herren,

gebrauchte Elektro – und Elektronikgeräte dürfen gemäß europäischer Vorgaben **[1]** nicht zum unsortierten Siedlungsabfall gegeben werden, sondern müssen getrennt erfasst werden. Das Symbol der Abfalltonne auf Rädern weist auf die Notwendigkeit der getrennten Sammlung hin. Helfen auch Sie mit beim Umweltschutz. Sorgen Sie dafür, dieses Gerät, wenn Sie es nicht mehr weiter nutzen wollen, in die hierfür vorgesehenen Systeme der Getrenntsammlung zu geben.



In Deutschland sind Sie gesetzlich **[2]** verpflichtet, ein Altgerät einer vom unsortierten Siedlungsabfall getrennten Erfassung zuzuführen. Die öffentlich – rechtlichen Entsorgungsträger (Kommunen) haben hierzu Sammelstellen eingerichtet, an denen Altgeräte aus privaten Haushalten ihres Gebietes für Sie kostenfrei entgegengenommen werden. Möglicherweise holen die rechtlichen Entsorgungsträger die Altgeräte auch bei den privaten Haushalten ab.

Bitte informieren Sie sich über Ihren lokalen Abfallkalender oder bei Ihrer Stadt – oder Gemeindeverwaltung über die in Ihrem Gebiet zur Verfügung stehenden Möglichkeiten der Rückgabe oder Sammlung von Altgeräten.

[1] RICHTLINIE 2002/96/EG DES EUROPÄISCHEN PARLAMENTS UND DES RATES
ÜBER ELEKTRO – UND ELEKTRONIK – ALTGERÄTE

[2] Gesetz über das Inverkehrbringen, die Rücknahme und die umweltverträgliche Entsorgung
von Elektro – und Elektronikgeräten (Elektro – und Elektronikgerätegesetz – ElektroG).

Utylizacja produktu

Produkty elektryczne i elektroniczne po zakończeniu okresu eksploatacji wymagają segregacji i oddania ich do wyznaczonego punktu odbioru. Nie wolno wyrzucać produktów elektrycznych razem z odpadami gospodarstwa domowego. Zgodnie z dyrektywą WEEE 2012/19/UE obowiązującą w Unii Europejskiej, urządzenia elektryczne i elektroniczne wymagają segregacji i utylizacji w wyznaczonych miejscach. Dbając o prawidłową utylizację, przyczyniasz się do ochrony zasobów naturalnych i zmniejszasz negatywny wpływ oddziaływania na środowisko, człowieka i otoczenie. Zgodnie z krajowym prawodawstwem, nieprawidłowe usuwanie odpadów elektrycznych i elektronicznych może być karane!

For the disposal of the device please consider and act according to the national and local rules and regulations.

CONTACT

expondo Polska sp. z o.o. sp. k.

ul. Nowy Kisielin – Innowacyjna 7
66-002 Zielona Góra | Poland, EU

e-mail: info@expondo.com