



# BEDIENUNGSANLEITUNG

---

User manual | Instrukcja obsługi | Návod k použití | Manuel d'utilisation | Istruzioni per l'uso | Manual de instrucciones

## PUMP CLEANER

MSW-PUMP CLEAN-70

MSW-PUMP CLEAN-100

**INHALT | CONTENU | CONTENT | CONTENUTO | CONTENIDO | TREŚĆ**

<b>Deutsch</b>	3
<b>English</b>	4
<b>Polski</b>	5
<b>Česky</b>	6
<b>Français</b>	7
<b>Italiano</b>	8
<b>Español</b>	9

NAZWA PRODUKTU	POMPA DO RUR
PRODUKTNAME	DRUCKREINIGER
PRODUCT NAME	PUMP CLEANER
NOM DU PRODUIT	NETTOYEUR À PRESSION
NOME DEL PRODOTTO	IDROPULTRICE
NOMBRE DEL PRODUCTO	LIMPIADOR A PRESIÓN
NÁZEV VÝROBKU	TLAKOVÁ MYČKA
MODEL PRODUKTU	
MODELL	
PRODUCT MODEL	
MODÈLE	MSW-PUMP CLEAN-70
MODELLO	MSW-PUMP CLEAN-100
MODELO	
MODEL VÝROBKU	
IMPORTER	
IMPORTEUR	
IMPORTER	
IMPORTATEUR	EXPONDO POLSKA SP. Z O.O. SP. K.
IMPORTATORE	
IMPORTADOR	
DOVOZCE	
ADRES IMPORTERA	
ADRESSE VON IMPORTEUR	
IMPORTER ADDRESS	
ADRESSE DE L'IMPORTATEUR	UL. NOWY KISIELIN – INNOWACYJNA 7, 66-002 ZIELONA GÓRA   POLAND, EU
INDIRIZZO DELL'IMPORTATORE	
DIRECCIÓN DEL IMPORTADOR	
ADRESA DOVOZCE	

**⚠ HINWEIS!**

In der vorliegenden Anleitung sind Beispielbilder vorhanden, die von dem tatsächlichen Aussehen der Maschine abweichen können.

Die originale Anweisung ist die deutschsprachige Fassung. Sonstige Sprachfassungen sind Übersetzungen aus der deutschen Sprache.

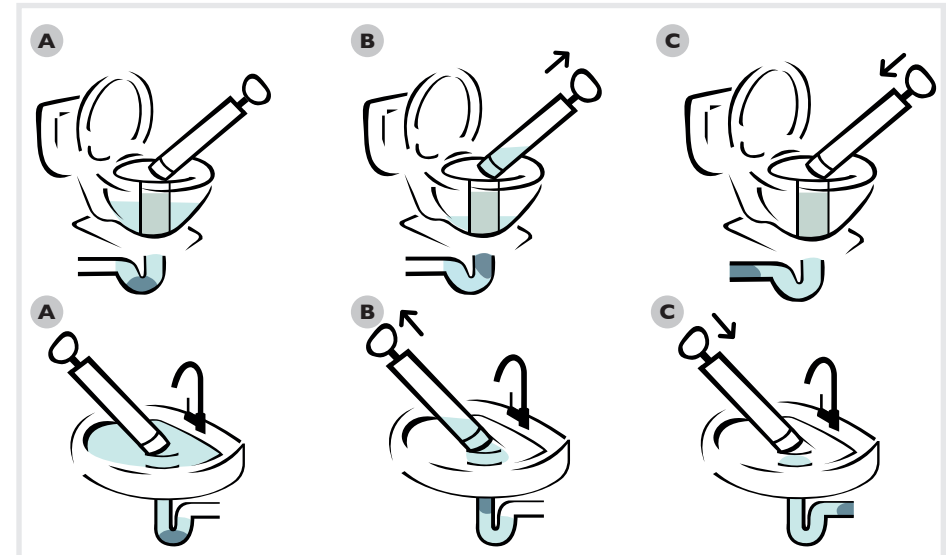
**ANWENDUNGSGEBIET**

Der Druckreiniger ist zur Beseitigung von Verstopfungen in Rohren, Abflüssen, Kanalisationsrohren u.Ä.

Für alle Schäden bei nicht bestimmungsgemäßer Verwendung haftet allein der Betreiber.

**VERWENDUNG DES GERÄTS**

Endstück der Pumpe mit einem Aufsatz vom geeigneten Durchmesser (auf Dichtheit der Verbindung achten) in den Abfluss des Beckens, der Toilette, der Bidets, der Badewanne, der Dusche u.Ä. einlegen (A) Hebel ausziehen (B), und nach unten schieben (C). Die Verschmutzungen aus dem Abfluss werden unter Druck durchgeschoben was ihn durchgängig macht.



**Aufsatzwahl:**

Geliefert werden geeignete Aufsätze zum Durchstechen praktisch aller Typen von Abflüssen. Zu wählen ist der Aufsatz, der die Ansaugöffnung der Pumpe und den durchzustechenden Abfluss richtig abdichtet.

Aufsatzmontage: Ansaugöffnung der Pumpe in die Buchse am Aufsatz einschieben.

**⚠ PLEASE NOTE!**

Drawings in this manual are for illustration purposes only and in some details it may differ from the actual machine.

The original operation manual is in German. Other language versions are translations from German.

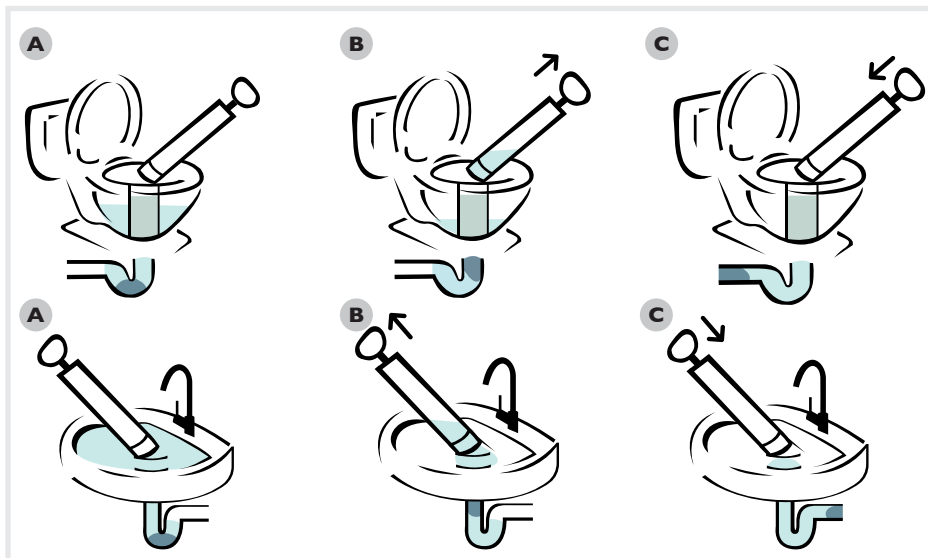
**AREA OF USE**

The manual cleaning pump is intended for unplugging blocked S bends, outlets, sewage pipes, etc.

The user is liable for any damage resulting from non-intended use of the device!

**USE OF THE DEVICE**

Put the end of the pump with an extension of appropriate diameter (to ensure the connection is tight) in the drain hole of the washbasin, toilet, bidet, bathtub, shower unit, etc. (A) pull the handle (B), then push it down (C). The contamination which was deposited in the drain will be pushed out with pressure, thus clearing the drain.



**Extension selection:**

The device is provided with a selection of extensions, allowing you to clear manually any type of drain. Choose the extension in such a way to ensure a tight fit between the suction hole of the pump and the outlet.

**Extension fitting:** Insert the suction hole of the pump into the appropriate connector of the tip.

**⚠ UWAGA!**

Ilustracje w niniejszej instrukcji obsługi mają charakter poglądowy i w niektórych szczegółach mogą różnić się od rzeczywistego wyglądu produktu.

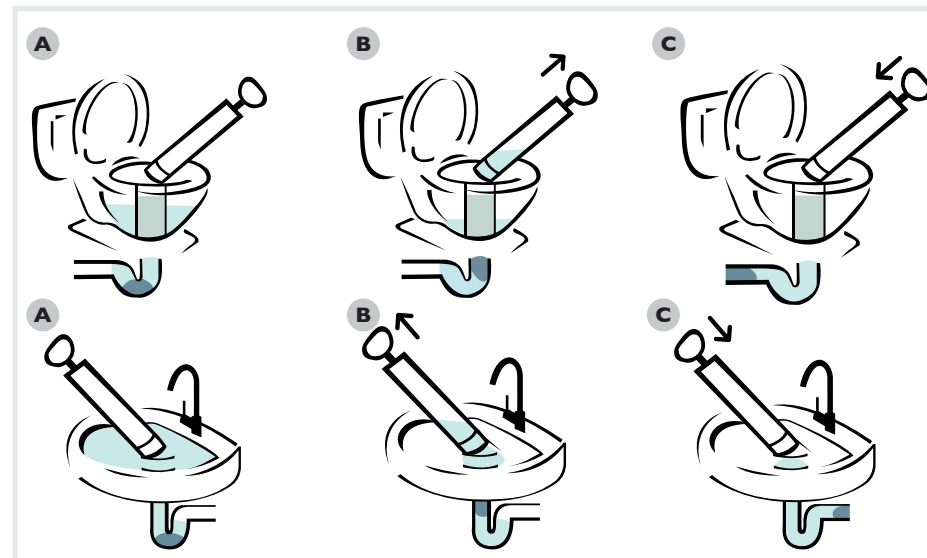
Instrukcją oryginalną jest niemiecka wersja instrukcji. Pozostałe wersje językowe są tłumaczeniami z języka niemieckiego.

Ręczna pompa do czyszczenia jest przeznaczona do przetykania zatkanych syfonów, odpływów, rur kanalizacyjnych, itp.

Odpowiedzialność za wszelkie szkody powstałe w wyniku użytkowania niezgodnego z przeznaczeniem ponosi użytkownik.

**SPOSÓB DZIAŁANIA**

Należy umieścić koniec pompki z końcówką o odpowiednio dobranej średnicy (tak, aby połączenie było szczelne) w otworze odpływowym umywalki, toalety, bidetu, wanny, prysznicza itp. (A) pociągnąć rączkę do siebie (B), a następnie pchnąć w dół (C). Nieczystości zalegające w odpływie zostaną wypchnięte przez ciśnienie, a odpływ udrożniony.



**Dobór końcówek:**

W zestawie dostępne są odpowiednie końcówki pozwalające na udrażnianie praktycznie wszystkich typów odpływów. Końcówkę należy dobrać tak, aby otwór ssący pompki i udrażniany odpływ tworzyły szczelne połączenie.

**Montaż końcówek:** Otwór ssący pompki należy włożyć do odpowiedniej tulei znajdującej się w każdej końcówce.

**⚠ POZOR!**

Ilustrace v tomto návodu mají náhledovou povahu a v některých detailech se od skutečného vzhledu stroje mohou lišit.

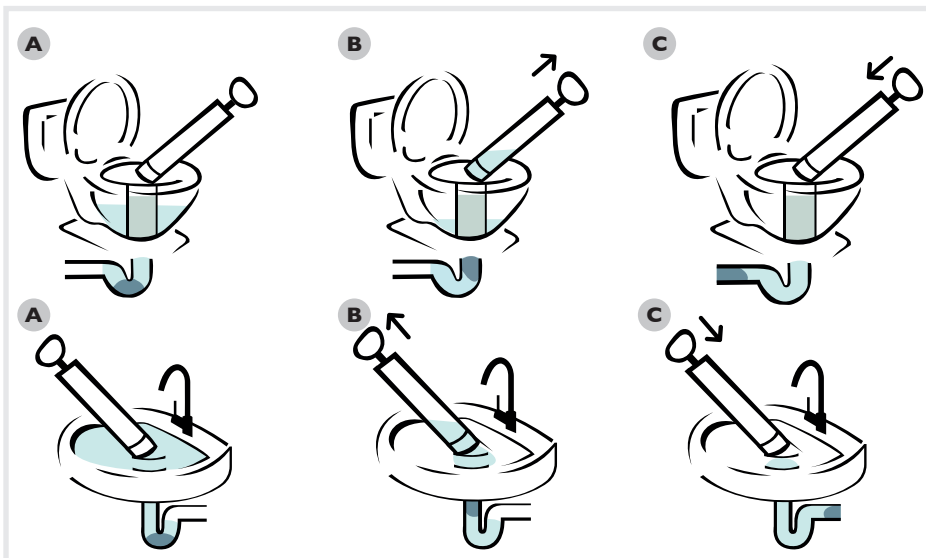
Originálním návodem je německá verze návodu. Ostatní jazykové verze jsou překladem z německého jazyka.

Ruční pumpa na čištění je určena ke zprůchodňování ucpaných sifonů, odtoků, kanalizačních trubek apod.

Odpovědnost za veškeré škody vzniklé v důsledku použití zařízení v rozporu s určením nese uživatel.

**JAK TO FUNGUJE?**

Konec pumpičky s koncovkou o příslušném průměru (tak, aby spojení bylo těsné) umístěte v odtokovém otvoru umyvadla, záchodové mísy, bidetu, vany, sprchy atd. (A) Přitáhněte rukojeť k sobě (B) a pak ji zatlačte směrem dolů (C). Nečistoty, které utkvěly v odtoku budou vytlačeny tlakem a odtok bude zprůchodněn.

**Volba koncovek:**

Sada obsahuje příslušné koncovky, které umožňují zprůchodnění prakticky všech druhů odtoků. Koncovku je nutné volit tak, aby sací otvor pumpičky a zprůchodněný odtok vytvořily těsné spojení.

Montáž koncovek: Sací otvor pumpičky je třeba vložit do příslušného pouzdra, které se nachází v každé koncovce.

**⚠ INDICATION!**

ATTENTION Certaines illustrations, présentes dans cette notice, peuvent différer de la véritable apparence de l'appareil.

La version originale de ce manuel a été rédigée en allemand. Les autres versions sont des traductions de l'allemand.

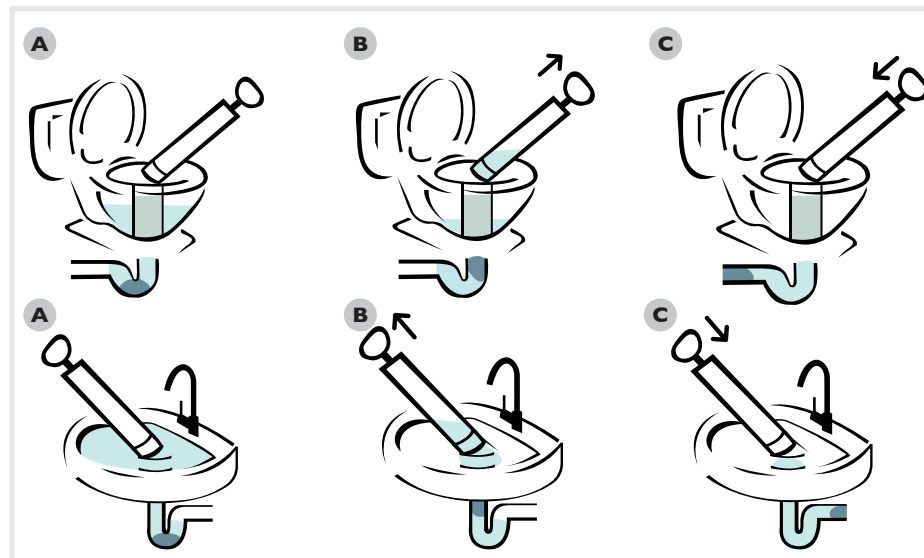
**UTILISATION**

Un déboucheur à pompe permet de déboucher ou d'éliminer les bouchons dans des tuyaux, évacuations, canalisations ou autres types semblables.

L'utilisateur assume toute responsabilité en cas de dommages liés à un usage inapproprié de l'appareil.

**UTILISATION DE L'APPAREIL**

Insérez l'extrémité de la pompe, avec l'embout au diamètre adapté (faire attention à l'étanchéité de la connexion), dans le siphon de l'évier, dans les toilettes, dans un bidet, dans l'évacuation d'une baignoire ou d'une douche (A), tirez le levier (B), puis poussez-le vers le bas (C). Sous la pression, les pollutions vont ressortir de la canalisation pour pouvoir être extraites.

**Sélection de l'embout:**

Plusieurs embouts pratiques, adaptés pour tout type d'évacuation, sont livrés avec l'appareil. Il faut ensuite sélectionner l'embout qui sera adapté au dispositif d'aspiration de la pompe pour que celui-ci rende étanche sa liaison avec le siphon à déboucher.

Montage de l'embout: Insérez le dispositif d'aspiration de la pompe dans le connecteur femelle de l'embout.

**⚠ IMPORTANTE!**

Le immagini contenute nel seguente manuale potrebbero differire dal prodotto.

La versione originale di questo manuale è in lingua tedesca. Altre versioni sono traduzioni dal tedesco.

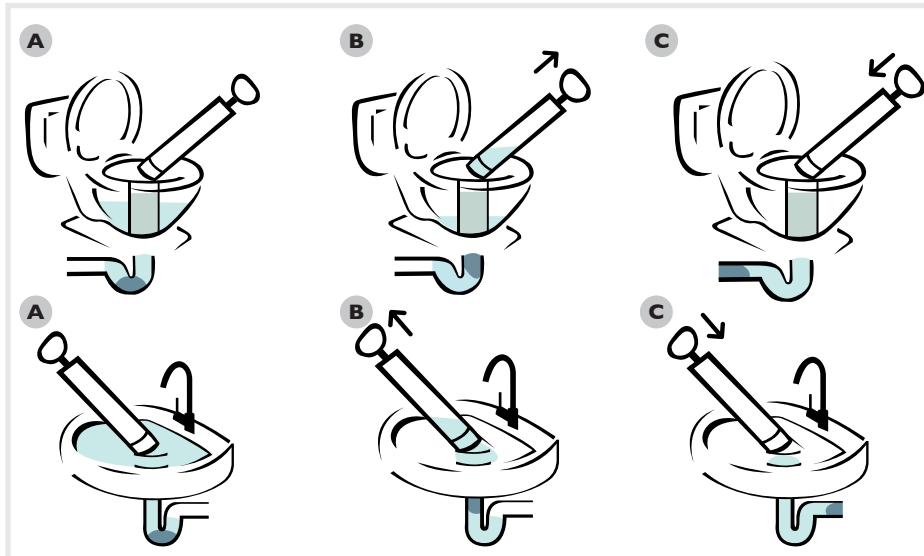
**CAMPO DI APPLICAZIONE**

Una pompa di disotturazione è uno strumento per la rimozione di ostruzioni in tubi, scarichi, tubi di canalizzazione, ecc.

L'utente è il solo e unico responsabile dei danni causati da un utilizzo improprio del dispositivo.

**USO DELL'APPARECCHIO**

Inserire l'attaccatura della pompa con il giusto diametro (controllare la tenuta del collegamento) nello scarico del lavandino, del wc, del bidet, della vasca, della doccia (A) tirare la leva (B), spingere verso il basso (C). Ciò che ostruisce il passaggio vengono spinte in avanti grazie alla pressione e, il che permette di liberare lo scarico.

**Scelta dell'attaccatura:**

Nella spedizione sono comprese tutte le attaccature ideali per disotturare tutti i tipi di scarico. Selezionare l'attaccatura che garantisce la massima impermeabilità e tenuta tra l'apertura della pompa e lo scarico da disotturare.

Montaggio dell'attaccatura: inserire l'apertura della pompa nella boccola dell'attaccatura.

**⚠ NOTA!**

En este manual se incluyen fotos ilustrativas, que podrían no coincidir exactamente con la apariencia real del dispositivo.

El texto en alemán corresponde a la versión original. Los textos en otras lenguas son traducciones de las instrucciones en alemán.

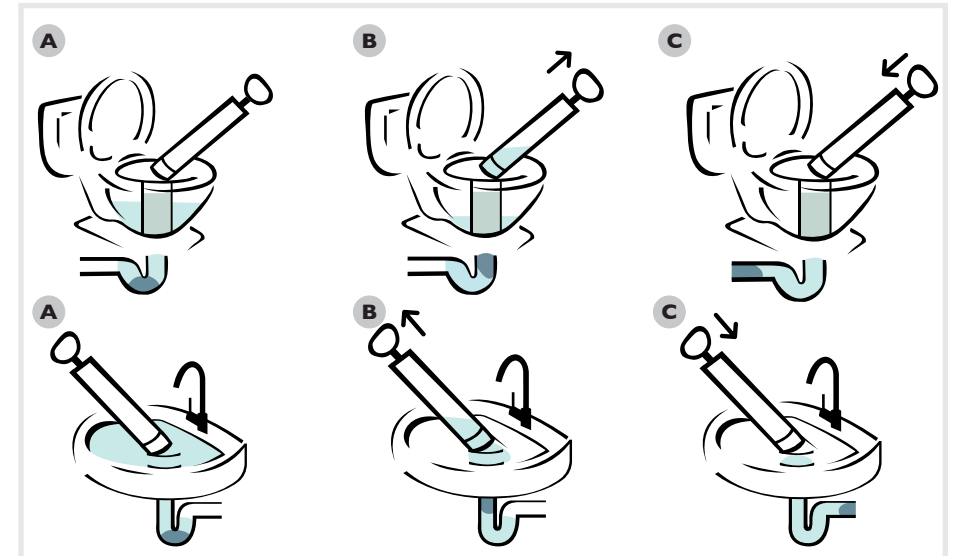
**ÁMBITO DE APLICACIÓN**

La bomba de limpieza ha sido diseñada para desatascar tuberías, desagües, canalizaciones, etc.

El usuario es responsable de los daños derivados de un uso inadecuado del aparato.


**USO DEL DISPOSITIVO**


Inserte el extremo de la bomba con el inserto del diámetro correspondiente (A) en desagüe del lavabo, inodoro, bidé, bañera, etc., tire de la palanca (B) y presiónela hacia abajo (C) para expulsar hacia abajo y desatascar el paso.


**Opción de insertos:**


Se suministran insertos compatibles para todo tipo de desagües. Seleccione el inserto que cubra la abertura del desagüe y permita hacer vacío.


Montaje del inserto: Introduzca el conector del inserto en la abertura de la bomba.


	expondo.de
<b>Product name</b>	Pump Cleaner
<b>Model</b>	MSW-PUMP CLEAN 70   CLEAN 100
<b>Serial-Nr.</b>	
<b>Production year</b>	
<b>Importer:</b> expondo Polska sp. z o.o. sp. k.	
<b>Importer address:</b> ul. Nowy Kisielin – Innowacyjna 7, 66-002 Zielona Góra   Poland, EU	


	expondo.de
<b>Produktname</b>	Druckreiniger
<b>Modell</b>	MSW-PUMP CLEAN 70   CLEAN 100
<b>Ordnungsnummer</b>	
<b>Produktionsjahr</b>	
<b>Importeur:</b> expondo Polska sp. z o.o. sp. k.	
<b>Adresse von Importeur:</b> ul. Nowy Kisielin – Innowacyjna 7, 66-002 Zielona Góra   Poland, EU	

	expondo.de
<b>Nazwa produktu</b>	Pompa do rur
<b>Model produktu</b>	MSW-PUMP CLEAN 70   CLEAN 100
<b>Numer serii</b>	
<b>Rok Produkcji</b>	
<b>Importer:</b> expondo Polska sp. z o.o. sp. k.	
<b>Adres importera:</b> ul. Nowy Kisielin – Innowacyjna 7, 66-002 Zielona Góra   Poland, EU	

	expondo.de
<b>Nom du produit</b>	Nettoyeur à pression
<b>Modèle</b>	MSW-PUMP CLEAN 70   CLEAN 100
<b>Numéro de série</b>	
<b>Année de production</b>	
<b>Importateur:</b> expondo Polska sp. z o.o. sp. k.	
<b>Adresse de l'importateur:</b> ul. Nowy Kisielin – Innowacyjna 7, 66-002 Zielona Góra   Poland, EU	

	expondo.de
<b>Nome del prodotto</b>	Idropulitrice
<b>Modello</b>	MSW-PUMP CLEAN 70   CLEAN 100
<b>Numero di serie</b>	
<b>Anno di produzione</b>	
<b>Importatore:</b> expondo Polska sp. z o.o. sp. k.	
<b>Indirizzo dell'importatore:</b> ul. Nowy Kisielin – Innowacyjna 7, 66-002 Zielona Góra   Poland, EU	

	expondo.de
<b>Nombre del producto</b>	Limpiador a presión
<b>Modelo</b>	MSW-PUMP CLEAN 70   CLEAN 100
<b>Número de serie</b>	
<b>Año de producción</b>	
<b>Importador:</b> expondo Polska sp. z o.o. sp. k.	
<b>Dirección del importador:</b> ul. Nowy Kisielin – Innowacyjna 7, 66-002 Zielona Góra   Poland, EU	

	expondo.de
<b>Název výrobku</b>	Tlaková myčka
<b>Model výrobku</b>	MSW-PUMP CLEAN 70   CLEAN 100
<b>Sériové číslo</b>	
<b>Rok výroby</b>	
<b>Dovozce:</b> expondo Polska sp. z o.o. sp. k.	
<b>Adresa dovozce:</b> ul. Nowy Kisielin – Innowacyjna 7, 66-002 Zielona Góra   Poland, EU	



---

UNSER HAUPTZIEL IST DIE ZUFRIEDENHEIT UNSERER KUNDEN!  
BEI FRAGEN KONTAKTIEREN SIE UNS BITTE UNTER:

OUR CUSTOMERS' SATISFACTION IS OUR MAIN GOAL!  
PLEASE CONTACT US WITH QUESTIONS AT:

NASZYM GŁÓWNYM CELEM JEST SATYSFAKCJA KLIENTÓW  
W PRZYPADKU PYTAŃ PROSIMY O KONTAKT Z PRZEDSTAWICIELEM  
W DANYM KRAJU:

NOTRE BUT PREMIER EST VOTRE SATISFACTION!  
POUR TOUTE QUESTION, CONTACTEZ NOUS SUR:

NUESTRO OBJETIVO PRINCIPAL ES LA SATISFACCIÓN DE NUESTROS CLIENTES!  
SI TIENE PREGUNTAS, POR FAVOR PÓNGANSE EN CONTACTO CON NOSTROS EN:

IL NOSTRO PRINCIPALE OBIETTIVO È LA SODDISFAZIONE DEI NOSTRI CLIENTI! PER EVENTUALI DOMANDE  
CONTATTARCI A:

NAŠÍM HLAVNÍM CÍLEM JE SPOKOJENOST NAŠICH ZÁKAZNÍKŮ! V PŘÍPADĚ OTÁZEK NÁS PROŠÍM KONTAKTUJTE NA:

---

## **CONTACT**

expondo Polska sp. z o.o. sp. k.

ul. Nowy Kisielin – Innowacyjna 7  
66-002 Zielona Góra | Poland, EU

e-mail: [info@expondo.de](mailto:info@expondo.de)