

USER MANUAL

BEDIENUNGSANLEITUNG
INSTRUKCJA OBSŁUGI
NÁVOD K POUŽITÍ
MANUEL D'UTILISATION
ISTRUZIONI PER L'USO
MANUAL DE INSTRUCCIONES
HASZNÁLATI ÚTMUTATÓ BRUGSANVISNINGENKEL
KÄYTTÖOHJE
GEBRUIKSAANWIJZING
BRUGSANVISNING
INSTRUÇÕES DE UTILIZAÇÃO
POUŽÍVATELSKÁ PRÍRUČKA
ΡΕΚΟΒΟΔΣΤΒΟ ΖΑ ΥΠΟΤΡΕΒΑ ΟΔΗΓΙΕΣ ΧΡΗΣΗΣ
UPUTE ZA UPORABU
NAUDOJIMO INSTRUKCIJA
MANUAL DE UTILIZARE
NAVODILA ZA UPORABO

MULTIPURPOSE CLEANING CART WITH COVER

DE	Produktname	Mehrzweck-Reinigungswagen mit Abdeckung
EN	Product name	Multipurpose cleaning cart with cover
PL	Nazwa produktu	Wielofunkcyjny wózek do sprzątania z pokrywą
CZ	Název výrobku	Víceúčelový úklidový vozík s krytem
FR	Nom du produit	Chariot de nettoyage multifonction avec couvercle
IT	Nome del prodotto	Carrello per pulizie multifunzione con coperchio
ES	Nombre del producto	Carro de limpieza multifunción con tapa
HU	Termék neve	Többfunkciós takarítókosci fedéllel
DA	Produktnavn	Multifunktionel rengøringsvogn med låg
FI	Tuotteen nimi	Monikäyttöinen siivouskärry kannella
NL	Productnaam	Multifunctionele schoonmaakkar met deksel
NO	Produktnavn	Flerbruks rengjøringsvogn med lokk
SE	Produktnamn	Mångsidig städkärra med lock
PT	Nome do produto	Carrinho de limpeza multifuncional com tampa
SK	Názov produktu	Viacúčelový čistiaci vozík s krytom
BG	Име на продукта	Многофункционална количка за почистване с капак
EL	Όνομα προϊόντος	Πολυχρηστικό καρότσι καθαρισμού με κάλυμμα
HR	Naziv proizvoda	Višenamjenska kolica za čišćenje s poklopcem
LT	Produkto pavadinimas	Universalus valymo vežimėlis su dangčiu
RO	Numele produsului	Cărucior de curățenie multifuncțional cu capac
SL	Ime izdelka	Večnamenski čistilni voziček s pokrovom
DE Modell EN Product model PL Model produktu CZ Model výrobku FR Modèle IT Modello ES Modelo HU Modell DA Model FI Tuotteen malli NL Productmodel NO Produktmodell SE Produktmodell PT Modelo do produto SK Model BG Модел на продукт EL Μοντέλο προϊόντος HR Model proizvoda LT : Gaminio modelis RO : Model de produs SL : Model izdelka		ULX-SQW-MC1
DE Hersteller EN Manufacturer PL Producent CZ Výrobce FR Fabricant IT Produttore ES Fabricante HU Termelő DA Producent FI Valmistaja NL Producent NO Produsent SE Tillverkare PT Fabricante SK Výrobca BG Производител EL Κατασκευαστής HR Proizvođač LT Gamintojas RO Producător SL Proizvajalec		expondo Polska sp. z o.o. sp. k.
DE Anschrift des Herstellers EN Manufacturer Address PL Adres producenta CZ Adresa výrobce FR Adresse du fabricant IT Indirizzo del produttore ES Dirección del fabricante HU A gyártó címe DA Producentens adresse FI Valmistajan osoite NL Adres producent NO Produsentens adresse SE Tillverkarens adress PT Endereço do fabricante SK Adresa výrobci BG Адрес на производителя EL : Διεύθυνση κατασκευαστή HR Adresa proizvođača LT Gamintojo adresas RO Adresa producătorului SL Naslov proizvajalca		ul. Nowy Kisielin – Innowacyjna 7, 66-002 Zielona Góra Poland, EU



Dieses Benutzerhandbuch wurde mit Hilfe einer maschinellen Übersetzung erstellt. Wir haben uns nach Kräften bemüht, die Genauigkeit der Übersetzung zu gewährleisten. Bitte beachten Sie jedoch, dass automatische Übersetzungen nicht perfekt sind und menschliche Übersetzer nicht ersetzen können. Die offizielle Version des Benutzerhandbuchs ist in Englisch. Etwaige Unterschiede zwischen der übersetzten Fassung und dem englischen Original sind rechtlich nicht bindend. Sollten Sie Fragen zur Genauigkeit der Übersetzung haben, beziehen Sie sich bitte auf die englische Version, die die offizielle Referenz ist. Weitere Sprachversionen sind auf Anfrage über info@expondo.com erhältlich.

Technische Daten

Beschreibung des Parameters	Parameterwert
Produktname	Mehrzweck-Reinigungswagen mit Deckel
Modell	ULX-SQW-MC1
Abmessungen (Breite x Tiefe x Höhe) [mm]	1200 x 580 x 980
Gewicht [kg]	17,8

Sicherheits- und Bedienungshinweise

VERWENDEN SIE DAS GERÄT NUR, WENN SIE DIESE BEDIENUNGSANLEITUNG SORGFÄLTIG GELESEN UND VERSTANDEN HABEN.

Sicherheitshinweise

Warnung: Lesen Sie alle Sicherheitshinweise und Anweisungen. Die Nichtbeachtung der Warnhinweise und Anweisungen kann zu schweren Verletzungen führen.

1. Allgemeine Sicherheit

- Der Mehrzweck-Reinigungswagen mit Deckel ist für den Einsatz in gewerblichen und industriellen Bereichen wie Büros, Krankenhäusern und Schulen konzipiert. Sie ist dazu bestimmt:
 - Transport von Reinigungsmitteln und -ausrüstung.
 - Organisieren und lagern Sie Reinigungswerkzeuge.
 - Erleichtern Sie effiziente Reinigungsarbeiten.
- Verwenden Sie das Produkt nicht für andere als die in diesem Handbuch beschriebenen Zwecke.
- Bewahren Sie die Gebrauchsanweisung zum späteren Nachschlagen auf.

2. Betriebliche Sicherheit

- Verwenden Sie das Produkt nur auf einer stabilen, ebenen Fläche. **Beladen des Wagens:** Legen Sie die Reinigungsmittel und -geräte auf die Regale und in die Behälter. Achten Sie darauf, dass die Gegenstände gleichmäßig verteilt sind, um das Gleichgewicht zu wahren. **Benutzung des Wagens:** Schieben Sie den Wagen am Griff. Vermeiden Sie Überladung, um ein Umkippen zu verhindern.
- Nehmen Sie das Produkt nicht in Betrieb, wenn es beschädigt ist oder nicht richtig funktioniert.
- Von Kindern und Haustieren fernhalten.

3. **Wartung Sicherheit**

- Reparaturen sollten nur von qualifiziertem Personal durchgeführt werden.
- Verwenden Sie nur Original-Ersatzteile.

4. **Warnsymbole**

- **Vorsicht:** Weist auf eine potenziell gefährliche Situation hin, die, wenn sie nicht vermieden wird, zu leichten oder mittelschweren Verletzungen führen kann.
- **Warnung:** Weist auf eine potenziell gefährliche Situation hin, die, wenn sie nicht vermieden wird, zum Tod oder zu schweren Verletzungen führen kann.
- **Mögliche Risiken und Gefahren:** Auflistung aller Risiken und Gefahren, die direkt oder indirekt mit der Verwendung oder dem Missbrauch des Produkts verbunden sind:
 - **Gefahr des Umkippens:** Überladen Sie den Wagen nicht. Achten Sie darauf, dass schwere Gegenstände auf die unteren Regalböden gestellt werden, um die Stabilität zu gewährleisten.
 - **Quetschstellen:** Achten Sie bei der Montage und Benutzung auf Quetschstellen. Halten Sie die Hände von beweglichen Teilen fern.
 - **Chemikalienexposition:** Bewahren Sie Reinigungschemikalien sicher auf, um Verschütten und Exposition zu vermeiden. Verwenden Sie beim Umgang mit Chemikalien eine geeignete persönliche Schutzausrüstung (PSA).
 - **Radverriegelung:** Aktivieren Sie die Radsperren, wenn der Wagen stillsteht, um unbeabsichtigte Bewegungen zu verhindern.

Wartung und Reinigung

1. **Regelmäßige Wartung**

- Überprüfen Sie das Produkt regelmäßig auf Anzeichen von Verschleiß oder Beschädigung.
- Ersetzen Sie beschädigte Teile sofort.
- Schmieren Sie die Räder und beweglichen Teile regelmäßig, um einen reibungslosen Betrieb zu gewährleisten.

2. **Reinigung**

- Reinigen Sie den Wagen regelmäßig, um Hygiene und Funktionalität zu erhalten.
- Verwenden Sie ein weiches, feuchtes Tuch, um die Außenseite zu reinigen.
- Verwenden Sie keine Scheuermittel oder Lösungsmittel.

3. **Lagerung**

- An einem kühlen, trockenen Ort aufbewahren.
- Vor Staub und Feuchtigkeit schützen.

Entsorgung

Schutz der Umwelt

- Dieses Produkt darf nicht als unsortierter Siedlungsabfall entsorgt werden.
 - Indem Sie für eine ordnungsgemäße Entsorgung sorgen, tragen Sie dazu bei, mögliche negative Folgen für die Umwelt und die menschliche Gesundheit zu vermeiden.
-
-

Konformitätserklärung

Wir, expondo Polska sp. z o.o. sp. k., erklären in alleiniger Verantwortung, dass der Mehrzweck-Reinigungswagen mit Deckel, Modell ULX-SQW-MC1, auf den sich diese Erklärung bezieht, mit den einschlägigen Harmonisierungsrechtsvorschriften der Union konform ist:

- Verordnung (EU) 2023/988 (Verordnung über die allgemeine Produktsicherheit)
-
-

Kontakt zum Hersteller

expondo Polska sp. z o.o. sp. k.

ul. Nowy Kisielin – Innowacyjna 7, 66-002 Zielona Góra | Poland, EU

info@expondo.com

Die Montagezeichnung befindet sich am Ende der Anleitung.

Beschreibung:

1. Abdeckung des Schiebebügels
2. Drückergriff
3. Müllsack
4. Obere Schicht
5. Kleine Spalte
6. Mittlere Schicht
7. Große Säule
8. Unteres Gestell
9. Rad
10. Achse
11. Gummirad
12. Unterlegscheibe
13. Schnecke
14. Doppelter Wischmopp-Wagenkopf
15. Plastik-Eimer
16. Halterung für den Kopf des Wringerwagens
17. Unterlegscheibe
18. Schnecke
19. Plastik-Eimer
20. Sown-Press-Kunststoff-Doppel-Eimergriff



This User Manual has been translated using machine translation. We have made every effort to ensure the translation is accurate, but please note that automated translations are not perfect and are not meant to replace human translators. The official version of the User Manual is in English. Any differences between the translated version and the original English are not legally binding. If you have any questions about the accuracy of the translation, please refer to the English version, which is the official reference. More language versions are available upon request via info@expondo.com.

Technical data

Parameter description	Parameter value
Product name	Multipurpose cleaning cart with cover
Model	ULX-SQW-MC1
Dimensions [width x depth x height; mm]	1200 x 580 x 980
Weight [kg]	17.8

Safety and operation instructions

DO NOT USE THE DEVICE UNLESS YOU HAVE THOROUGHLY READ AND UNDERSTOOD THIS USER MANUAL.

Safety Instructions

Warning: Read all safety warnings and instructions. Failure to follow the warnings and instructions may result in serious injury.

1. General Safety

- The Multipurpose Cleaning Cart with Cover is designed for use in commercial and industrial settings, such as offices, hospitals, and schools. It is intended to:
 - Transport cleaning supplies and equipment.
 - Organize and store cleaning tools.
 - Facilitate efficient cleaning operations.
- Do not use the product for purposes other than those described in this manual.
- Keep this manual for future reference.

2. Operational Safety

- Use the product only on a stable, level surface. **Loading the Cart:** Place cleaning supplies and equipment on the shelves and in the bins. Ensure items are evenly distributed to maintain balance. **Using the Cart:** Push the cart using the handle. Avoid overloading to prevent tipping.
- Do not operate the product if it is damaged or malfunctioning.
- Keep away from children and pets.

3. Maintenance Safety

- Only qualified personnel should perform repairs.
- Use only original spare parts.

4. Warning Symbols

- **Caution:** Indicates a potentially hazardous situation which, if not avoided, could result in minor or moderate injury.
 - **Warning:** Indicates a potentially hazardous situation which, if not avoided, could result in death or serious injury.
 - **Potential risks and hazards:** Lists all risks and hazards directly or indirectly connected with the use or misuse of the product:
 - **Tipping Hazard:** Do not overload the cart. Ensure heavy items are placed on the lower shelves to maintain stability.
 - **Pinch Points:** Be cautious of pinch points during assembly and use. Keep hands clear of moving parts.
 - **Chemical Exposure:** Store cleaning chemicals securely to prevent spills and exposure. Use appropriate personal protective equipment (PPE) when handling chemicals.
 - **Wheel Locking:** Engage wheel locks when the cart is stationary to prevent unintended movement.
-

Maintenance and Cleaning

1. Regular Maintenance

- Inspect the product regularly for signs of wear or damage.
- Replace any damaged parts immediately.
- Lubricate wheels and moving parts periodically to ensure smooth operation.

2. Cleaning

- Clean the cart regularly to maintain hygiene and functionality.
- Use a soft, damp cloth to clean the exterior.
- Do not use abrasive cleaners or solvents.

3. Storage

- Store in a cool, dry place.
 - Protect from dust and moisture.
-

Disposal

Environmental Protection

- Do not dispose of this product as unsorted municipal waste.
 - By ensuring proper disposal, you help prevent potential negative consequences for the environment and human health.
-

Declaration of Compliance

We, expondo Polska sp. z o.o. sp. k., declare under our sole responsibility that the Multipurpose cleaning cart with cover, Model ULX-SQW-MC1, to which this declaration relates, is in conformity with the relevant Union harmonization legislation:

- Regulation (EU) 2023/988 (General Product Safety Regulation)
-
-

Manufacturer contact

expondo Polska sp. z o.o. sp. k.

ul. Nowy Kisielin – Innowacyjna 7, 66-002 Zielona Góra | Poland, EU

info@expondo.com

The assembly drawing is at the end of the instructions.

Description:

1. Pusher handle cover
2. Pusher handle
3. Garbage bag
4. Upper layer
5. Small column
6. Middle layer
7. Big column
8. Bottom rack
9. Wheel
10. Axle
11. Rubber wheel
12. Washer
13. Screw
14. Double mop wringer trolley head
15. Plastic bucket
16. Wringer trolley head bracket
17. Washer
18. Screw
19. Plastic bucket
20. Sown-press plastic double bucket handle



Niniejsza instrukcja obsługi została przetłumaczona za pomocą tłumaczenia maszynowego. Dołożyliśmy wszelkich starań, aby zapewnić dokładność tłumaczenia. Należy jednak pamiętać, że tłumaczenia automatyczne nie są doskonałe i nie mają na celu zastąpienia tłumaczy. Oficjalna wersja instrukcji obsługi jest w języku angielskim. Wszelkie różnice między wersją przetłumaczoną a oryginałem w języku angielskim nie są prawnie wiążące. Jeśli masz jakiegokolwiek pytania dotyczące dokładności tłumaczenia, zapoznaj się z wersją angielską, która jest wersją oficjalną. Więcej wersji językowych jest dostępnych na życzenie pod adresem info@expondo.com.

Dane techniczne

Opis parametru	Wartość parametru
Nazwa produktu	Uniwersalny wózek do sprzętania
Model	ULX-SQW-MC1
Wymiary (szerokość x głębokość x wysokość) [mm]	1200x580x980
Ciężar [kg]	17,8

Instrukcje bezpieczeństwa i obsługi

NIE UŻYWAJ URZĄDZENIA, JEŚLI NIE PRZECZYTAŁEŚ DOKŁADNIE I NIE ZROZUMIAŁEŚ TEJ INSTRUKCJI OBSŁUGI.

Instrukcje bezpieczeństwa

Ostrzeżenie: Należy przeczytać wszystkie ostrzeżenia i instrukcje dotyczące bezpieczeństwa. Nieprzestrzeganie ostrzeżeń i instrukcji może skutkować poważnymi obrażeniami.

1. Bezpieczeństwo ogólne

- Wielofunkcyjny wózek czyszczący z pokrywą przeznaczony jest do użytku w obiektach komercyjnych i przemysłowych, takich jak biura, szpitale i szkoły. Celem jest:
 - Transport środków i sprzętu czyszczącego.
 - Zorganizuj i przechowuj narzędzia do sprzętania.
 - Ułatwienie efektywnego czyszczenia.
- Nie należy używać produktu do celów innych niż opisane w niniejszej instrukcji.
- Zachować instrukcję użytkowania w celu jej późniejszego użycia.

2. Bezpieczeństwo operacyjne

- Produkt należy stosować wyłącznie na stabilnej, równej powierzchni.

Załadunek koszyka : Umieść środki czyszczące i sprzęt na półkach i w pojemnikach. Zadbaj o równomierne rozłożenie przedmiotów, aby zachować równowagę. **Korzystanie z wózka :** Pchaj wózek za pomocą uchwytu. Unikaj przeciążania, aby zapobiec przewróceniu.
- Nie używaj produktu, jeśli jest uszkodzony lub działa nieprawidłowo.
- Trzymać z dala od dzieci i zwierząt domowych.

3. Bezpieczeństwo konserwacji

- Napraw powinien dokonywać wyłącznie wykwalifikowany personel.
- Stosuj wyłącznie oryginalne części zamienne.

4. Symbole ostrzegawcze

- **Ostrzeżenie:** Oznacza potencjalnie niebezpieczną sytuację, która, jeśli się jej nie uniknie, może spowodować niewielkie lub umiarkowane obrażenia.
- **Ostrzeżenie:** Oznacza potencjalnie niebezpieczną sytuację, która, jeśli się jej nie uniknie, może spowodować śmierć lub poważne obrażenia.
- **Potencjalne ryzyka i zagrożenia:** Wymienia wszystkie ryzyka i zagrożenia bezpośrednio lub pośrednio związane z użytkowaniem lub niewłaściwym użytkowaniem produktu:
 - **Ryzyko przewrócenia :** Nie przeciążaj wózka. Aby zachować stabilność, ciężkie przedmioty należy umieszczać na dolnych półkach.
 - **Punkty zaciskania :** Podczas montażu i użytkowania należy zachować ostrożność, aby uniknąć punktów zaciskania. Trzymaj ręce z dala od ruchomych części.
 - **Narażenie na działanie substancji chemicznych :** Przechowuj środki czyszczące w bezpiecznym miejscu, aby zapobiec ich wyciekaniu i narażeniu. Podczas obchodzenia się z chemikaliami należy stosować odpowiedni sprzęt ochrony osobistej (PPE).
 - **Blokada kół :** Blokadę kół należy włączyć, gdy wózek jest nieruchomy, aby zapobiec niezamierzonemu ruchowi.

Konserwacja i czyszczenie

1. Regularna konserwacja

- Regularnie sprawdzaj, czy produkt nie nosi śladów zużycia lub uszkodzeń.
- Natychmiast wymień wszelkie uszkodzone części.
- Aby zapewnić płynną pracę, należy okresowo smarować koła i ruchome części.

2. Czyszczenie

- Aby zachować higienę i funkcjonalność, należy regularnie czyścić wózek.
- Do czyszczenia powierzchni zewnętrznych należy używać miękkiej, wilgotnej ściereczki.
- Nie należy używać środków czyszczących o właściwościach ściernych ani rozpuszczalników.

3. Przechowywanie

- Przechowywać w chłodnym i suchym miejscu.
- Chronić przed kurzem i wilgocią.

Sprzedaż

Ochrona środowiska

- Nie wyrzucać tego produktu razem z niesortowanymi odpadami komunalnymi.

- Zapewniając prawidłową utylizację odpadów, pomagasz zapobiegać potencjalnym negatywnym skutkom dla środowiska i zdrowia ludzi.
-

Deklaracja zgodności

My, expondo Polska sp. z oo sp. k., oświadczamy na własną odpowiedzialność, że Uniwersalny wózek do sprzątnia, model ULX-SQW-MC1, którego dotyczy niniejsza deklaracja, jest zgodny z odpowiednimi przepisami harmonizacyjnymi Unii Europejskiej:

- Rozporządzenie (UE) 2023/988 (Rozporządzenie w sprawie ogólnego bezpieczeństwa produktów)
-

Kontakt z producentem

expondo Polska sp. z o.o. sp. k.

ul. Nowy Kisielin – Innowacyjna 7, 66-002 Zielona Góra | Poland, EU

info@expondo.com

Rysunek montażowy znajduje się na końcu instrukcji.

Opis:

1. Osłona uchwytu popychacza
2. Uchwyt popychacza
3. Worek na śmieci
4. Górna warstwa
5. Mała kolumna
6. Warstwa środkowa
7. Duża kolumna
8. Dolna półka
9. Koło
10. Oś
11. Koło gumowe
12. Podkładka
13. Ślimak
14. Podwójna głowica wózka do wyciskania mopa
15. Wiadro plastikowe
16. Wspornik głowicy wózka Wringer
17. Podkładka
18. Ślimak
19. Wiadro plastikowe
20. Uchwyt wiadra z tworzywa sztucznego



Tato uživatelská příručka byla přeložena pomocí strojového překladu. Vynaložili jsme maximální úsilí, aby byl překlad přesný, ale uvědomte si, že automatické překlady nejsou dokonalé a nejsou určeny k tomu, aby nahradily lidské překladače. Oficiální verze uživatelské příručky je v angličtině. Jakékoli rozdíly mezi přeloženou verzí a původní angličtinou nejsou právně závazné. Máte-li jakékoli dotazy ohledně přesnosti překladu, podívejte se prosím na anglickou verzi, která je oficiálním odkazem. Další jazykové verze jsou k dispozici na vyžádání na adrese info@expondo.com.

Technické údaje

Popis parametru	Hodnota parametru
Název výrobku	Víceúčelový úklidový vozík s krytem
Model	ULX-SQW-MC1
Rozměry (šířka x hloubka x výška) [mm]	1200 x 580 x 980
Hmotnost [kg]	17,8

Bezpečnostní a provozní pokyny

NEPOUŽÍVEJTE ZAŘÍZENÍ, POKUD JSTE DŮKLADNĚ PŘEČETLI A POROZUMĚLI TUTO UŽIVATELSKOU PŘÍRUČKU.

Bezpečnostní pokyny

Varování: Přečtěte si všechna bezpečnostní varování a pokyny. Nedodržení varování a pokynů může vést k vážnému zranění.

1. Obecná bezpečnost

- Víceúčelový čisticí vozík s krytem je navržen pro použití v komerčních a průmyslových prostředích, jako jsou kanceláře, nemocnice a školy. Je určeno:
 - Přeprava čisticích prostředků a vybavení.
 - Uspořádejte a uložte čisticí nástroje.
 - Usnadněte efektivní čištění.
- Nepoužívejte výrobek k jiným účelům, než které jsou popsány v tomto návodu.
- Uchovejte návod na použití zařízení za účelem jeho dalšího použití v budoucnu.

2. Provozní bezpečnost

- Výrobek používejte pouze na stabilním, rovném povrchu. **Nakládání vozíku :** Umístěte čisticí prostředky a vybavení na police a do přihrádek. Zajistěte, aby byly položky rovnoměrně rozmístěny, aby byla zachována rovnováha. **Použití vozíku :** Zatláče vozík pomocí rukojeti. Vyhněte se přetížení, abyste zabránili převrácení.
- Neprovozujte výrobek, pokud je poškozený nebo nefunkční.
- Uchovávejte mimo dosah dětí a domácích zvířat.

3. Bezpečnost údržby

- Opravy by měl provádět pouze kvalifikovaný personál.

- Používejte pouze originální náhradní díly.

4. Výstražné symboly

- **Upozornění:** Označuje potenciálně nebezpečnou situaci, která, pokud se jí nevyhnete, může vést k lehkému nebo středně těžkému zranění.
- **Varování:** Označuje potenciálně nebezpečnou situaci, která, pokud se jí nevyhnete, může mít za následek smrt nebo vážné zranění.
- **Potenciální rizika a nebezpečí:** Uvádí všechna rizika a nebezpečí přímo nebo nepřímou související s použitím nebo nesprávným použitím produktu:
 - **Nebezpečí převrácení :** Nepřetěžujte vozík. Ujistěte se, že těžké předměty jsou umístěny na spodních policích, aby byla zachována stabilita.
 - **Místa sevření :** Při montáži a používání dávejte pozor na místa sevření. Udržujte ruce mimo pohyblivé části.
 - **Chemická expozice :** Čisticí chemikálie skladujte bezpečně, abyste zabránili rozlítí a expozici. Při manipulaci s chemikáliemi používejte vhodné osobní ochranné prostředky (OOP).
 - **Zamykání kol :** Když vozík stojí, aktivujte zámky kol, abyste zabránili nechtěnému pohybu.

Údržba a čištění

1. Pravidelná údržba

- Výrobek pravidelně kontrolujte, zda nejeví známky opotřebení nebo poškození.
- Poškozené díly ihned vyměňte.
- Pravidelně mažte kola a pohyblivé části, abyste zajistili hladký provoz.

2. Čištění

- Vozík pravidelně čistěte, aby byla zachována hygiena a funkčnost.
- K čištění vnějšku používejte měkký, vlhký hadřík.
- Nepoužívejte abrazivní čisticí prostředky nebo rozpouštědla.

3. Skladování

- Skladujte na chladném a suchém místě.
- Chraňte před prachem a vlhkostí.

Likvidace

Ochrana životního prostředí

- Nelikvidujte tento výrobek jako netříděný komunální odpad.
 - Zajištěním správné likvidace pomáháte předcházet potenciálním negativním dopadům na životní prostředí a lidské zdraví.
-

Prohlášení o shodě

My, expondo Polska sp. z oo sp. k. prohlašujeme na naši výhradní odpovědnost, že víceúčelový úklidový vozík s krytem, model ULX-SQW-MC1, kterého se toto prohlášení týká, je v souladu s příslušnou harmonizační legislativou Unie:

- Nařízení (EU) 2023/988 (obecné nařízení o bezpečnosti výrobků)
-

Kontakt na výrobce

expondo Polska sp. z o.o. sp. k.

ul. Nowy Kisielin – Innowacyjna 7, 66-002 Zielona Góra | Poland, EU

info@expondo.com

Montážní výkres je na konci návodu.

Popis:

1. Kryt přítlačné rukojeti
2. Přítlačná rukojeť
3. Pytel na odpadky
4. Horní vrstva
5. Malý sloupec
6. Střední vrstva
7. Velký sloup
8. Spodní stojan
9. Kolo
10. Náprava
11. Gumové kolečko
12. Bezpečnostní podložka
13. Šnek
14. Dvojitá hlava ždímacího vozíku na mop
15. Plastové vědro
16. Držák hlavy vozíku Wringer
17. Bezpečnostní podložka
18. Šnek
19. Plastové vědro
20. Plastová dvojitá rukojeť kbelíku setí-lis



Ce manuel d'utilisation a été traduit à l'aide d'une traduction automatique. Nous avons fait tout notre possible pour garantir l'exactitude de la traduction, mais veuillez noter que les traductions automatiques ne sont pas parfaites et ne sont pas destinées à remplacer les traducteurs humains. La version officielle du manuel d'utilisation est en anglais. Les éventuelles différences entre la version traduite et l'original anglais ne sont pas juridiquement contraignantes. Si vous avez des questions sur l'exactitude de la traduction, veuillez vous référer à la version anglaise, qui est la référence officielle. D'autres versions linguistiques sont disponibles sur demande via info@expondo.com.

Caractéristiques techniques

Description du paramètre	Valeur du paramètre
Nom de produit	Chariot de nettoyage polyvalent avec couvercle
Modèle	ULX-SQW-MC1
Dimensions (largeur x profondeur x hauteur) [mm]	1200 x 580 x 980
Poids [kg]	17,8

Consignes de sécurité et d'utilisation

N'UTILISEZ PAS L'APPAREIL À MOINS D'AVOIR LU ET COMPRIS ATTENTIVEMENT CE MANUEL D'UTILISATION.

Consignes de sécurité

Avertissement : lisez tous les avertissements et instructions de sécurité. Le non-respect des avertissements et des instructions peut entraîner des blessures graves.

1. Sécurité générale

- Le chariot de nettoyage polyvalent avec couvercle est conçu pour être utilisé dans des environnements commerciaux et industriels, tels que les bureaux, les hôpitaux et les écoles. Il est prévu de :
 - Transporter des fournitures et du matériel de nettoyage.
 - Organiser et ranger les outils de nettoyage.
 - Faciliter les opérations de nettoyage efficaces.
- N'utilisez pas le produit à d'autres fins que celles décrites dans ce manuel.
- Conserver le mode d'emploi pour référence future.

2. Sécurité opérationnelle

- Utiliser le produit uniquement sur une surface stable et plane. **Chargement du chariot :** Placez les produits et équipements de nettoyage sur les étagères et dans les bacs. Assurez-vous que les éléments sont répartis uniformément pour maintenir l'équilibre. **Utilisation du chariot :** Poussez le chariot à l'aide de la poignée. Évitez de surcharger pour éviter tout basculement.
- N'utilisez pas le produit s'il est endommagé ou s'il ne fonctionne pas correctement.
- Tenir hors de portée des enfants et des animaux domestiques.

3. Sécurité de l'entretien

- Seul un personnel qualifié doit effectuer les réparations.
- Utilisez uniquement des pièces de rechange d'origine.

4. Symboles d'avertissement

- **Attention** : indique une situation potentiellement dangereuse qui, si elle n'est pas évitée, pourrait entraîner des blessures mineures ou modérées.
 - **Avertissement** : indique une situation potentiellement dangereuse qui, si elle n'est pas évitée, pourrait entraîner la mort ou des blessures graves.
 - **Risques et dangers potentiels** : Liste tous les risques et dangers directement ou indirectement liés à l'utilisation ou à la mauvaise utilisation du produit :
 - **Risque de basculement** : Ne surchargez pas le chariot. Assurez-vous que les objets lourds sont placés sur les étagères inférieures pour maintenir la stabilité.
 - **Points de pincement** : Soyez prudent avec les points de pincement lors de l'assemblage et de l'utilisation. Gardez les mains éloignées des pièces mobiles.
 - **Exposition aux produits chimiques** : Stockez les produits chimiques de nettoyage en toute sécurité pour éviter les déversements et l'exposition. Utilisez un équipement de protection individuelle (EPI) approprié lors de la manipulation de produits chimiques.
 - **Blocage des roues** : activez les blocages des roues lorsque le chariot est à l'arrêt pour éviter tout mouvement involontaire.
-

Entretien et nettoyage

1. Entretien régulier

- Inspectez régulièrement le produit pour détecter tout signe d'usure ou de dommage.
- Remplacez immédiatement toute pièce endommagée.
- Lubrifiez périodiquement les roues et les pièces mobiles pour assurer un fonctionnement fluide.

2. Nettoyage

- Nettoyez régulièrement le chariot pour maintenir l'hygiène et la fonctionnalité.
- Utilisez un chiffon doux et humide pour nettoyer l'extérieur.
- N'utilisez pas de nettoyeurs abrasifs ni de solvants.

3. Stockage

- Conserver dans un endroit frais et sec.
 - Protéger de la poussière et de l'humidité.
-

Élimination

Protection de l'environnement

- Ne jetez pas ce produit avec les déchets municipaux non triés.

- En assurant une élimination appropriée, vous contribuez à prévenir les conséquences négatives potentielles pour l'environnement et la santé humaine.
-
-

Déclaration de conformité

Nous, expondo Polska sp. z oo sp. k., déclarons sous notre seule responsabilité que le chariot de nettoyage polyvalent avec couvercle, modèle ULX-SQW-MC1, auquel se rapporte la présente déclaration, est conforme à la législation d'harmonisation de l'Union en vigueur :

- Règlement (UE) 2023/988 (Règlement sur la sécurité générale des produits)
-
-

Coordonnées du fabricant

expondo Polska sp. z o.o. sp. k.

ul. Nowy Kisielin – Innowacyjna 7, 66-002 Zielona Góra | Poland, EU

info@expondo.com

Le plan de montage se trouve à la fin de la notice.

Description:

1. Couvercle de poignée de poussée
2. Poignée de poussée
3. Sac poubelle
4. Couche supérieure
5. Petite colonne
6. Couche intermédiaire
7. Grande colonne
8. Panier inférieur
9. Roue
10. Essieu
11. Roue en caoutchouc
12. Rondelle de protection
13. Vis sans fin
14. Tête de chariot à essoreuse double pour balai
15. Seau en plastique
16. Support de tête de chariot d'essoreuse
17. Rondelle de protection
18. Vis sans fin
19. Seau en plastique
20. Seau double avec anse en plastique pressée



Questo manuale utente è stato tradotto utilizzando la traduzione automatica. Abbiamo fatto ogni sforzo per garantire l'accuratezza della traduzione, ma tieni presente che le traduzioni automatiche non sono perfette e non intendono sostituire i traduttori umani. La versione ufficiale del Manuale d'uso è in inglese. Eventuali differenze tra la versione tradotta e quella originale in inglese non sono giuridicamente vincolanti. In caso di dubbi sull'accuratezza della traduzione, fare riferimento alla versione inglese, che è il riferimento ufficiale. Versioni in altre lingue sono disponibili su richiesta scrivendo a info@expondo.com.

Dati tecnici

Descrizione del parametro	Valore del parametro
Nome del prodotto	Carrello multiuso per la pulizia con coperchio
Modello	Modello ULX-SQW-MC1
Dimensioni (larghezza x profondità x altezza) [mm]	Dimensioni: 1200 x 580 x 980
Peso [kg]	17,8

Istruzioni di sicurezza e di funzionamento

NON UTILIZZARE IL DISPOSITIVO SE NON SI È LETTO E COMPRESO ATTENTAMENTE IL PRESENTE MANUALE D'USO.

Istruzioni di sicurezza

Attenzione: leggere tutte le avvertenze e le istruzioni di sicurezza. La mancata osservanza delle avvertenze e delle istruzioni può causare gravi lesioni.

1. Sicurezza generale

- Il carrello per la pulizia multiuso con coperchio è progettato per l'uso in ambienti commerciali e industriali, come uffici, ospedali e scuole. Lo scopo è:
 - Trasportare prodotti e attrezzature per la pulizia.
 - Organizzare e conservare gli strumenti per la pulizia.
 - Facilitare operazioni di pulizia efficienti.
- Non utilizzare il prodotto per scopi diversi da quelli descritti nel presente manuale.
- Conservare il manuale d'istruzioni per il futuro utilizzo.

2. Sicurezza operativa

- Utilizzare il prodotto solo su una superficie stabile e piana. **Caricamento del carrello** : disporre i prodotti e gli attrezzi per la pulizia sugli scaffali e nei contenitori. Assicuratevi che gli oggetti siano distribuiti uniformemente per mantenere l'equilibrio. **Utilizzo del carrello** : spingere il carrello utilizzando la maniglia. Evitare il sovraccarico per prevenire il ribaltamento.
- Non utilizzare il prodotto se danneggiato o malfunzionante.
- Tenere lontano dalla portata dei bambini e degli animali domestici.

3. Sicurezza di manutenzione

- Le riparazioni devono essere eseguite esclusivamente da personale qualificato.
- Utilizzare solo ricambi originali.

4. Simboli di avvertimento

- **Attenzione:** indica una situazione potenzialmente pericolosa che, se non evitata, potrebbe provocare lesioni lievi o moderate.
- **Attenzione:** indica una situazione potenzialmente pericolosa che, se non evitata, potrebbe provocare morte o lesioni gravi.
- **Potenziali rischi e pericoli:** Elenca tutti i rischi e i pericoli direttamente o indirettamente connessi all'uso o all'uso improprio del prodotto:
 - **Pericolo di ribaltamento** : non sovraccaricare il carrello. Per mantenere la stabilità, assicurarsi che gli oggetti pesanti siano posizionati sui ripiani inferiori.
 - **Punti di schiacciamento** : fare attenzione ai punti di schiacciamento durante il montaggio e l'uso. Tenere le mani lontane dalle parti in movimento.
 - **Esposizione a sostanze chimiche** : conservare i prodotti chimici per la pulizia in modo sicuro per evitare fuoriuscite ed esposizione. Utilizzare dispositivi di protezione individuale (DPI) adeguati quando si maneggiano sostanze chimiche.
 - **Bloccaggio delle ruote** : inserire i bloccaggi delle ruote quando il carrello è fermo per evitare movimenti involontari.

Manutenzione e pulizia

1. Manutenzione ordinaria

- Ispezionare regolarmente il prodotto per verificare eventuali segni di usura o danni.
- Sostituire immediatamente eventuali parti danneggiate.
- Lubrificare periodicamente le ruote e le parti mobili per garantirne il regolare funzionamento.

2. Pulizia

- Pulire regolarmente il carrello per mantenerne l'igiene e la funzionalità.
- Per pulire l'esterno, utilizzare un panno morbido e umido.
- Non utilizzare detergenti abrasivi o solventi.

3. Conservazione

- Conservare in luogo fresco e asciutto.
- Proteggere da polvere e umidità.

Disposizione

Protezione ambientale

- Non smaltire questo prodotto insieme ai rifiuti urbani indifferenziati.

- Garantendo uno smaltimento corretto, contribuisce a prevenire potenziali conseguenze negative per l'ambiente e la salute umana.
-
-

Dichiarazione di conformità

Noi, expondo Polska sp. z oo sp. k., dichiariamo sotto la nostra esclusiva responsabilità che il carrello multiuso per la pulizia con coperchio, modello ULX-SQW-MC1, al quale si riferisce la presente dichiarazione, è conforme alla pertinente normativa di armonizzazione dell'Unione:

- Regolamento (UE) 2023/988 (Regolamento sulla sicurezza generale dei prodotti)
-
-

Contatto del produttore

expondo Polska sp. z o.o. sp. k.

ul. Nowy Kisielin – Innowacyjna 7, 66-002 Zielona Góra | Poland, EU

info@expondo.com

Lo schema di montaggio si trova alla fine delle istruzioni.

Descrizione:

1. Copertura maniglia di spinta
2. Maniglia di spinta
3. Sacco della spazzatura
4. Strato superiore
5. Piccola colonna
6. Strato intermedio
7. Grande colonna
8. Cestello inferiore
9. Ruota
10. Asse
11. Ruota di gomma
12. Rondella di protezione
13. Molla a lumaca
14. Carrello con testata per strizzatore doppio mop
15. Secchio di plastica
16. Supporto testa carrello strizzatore
17. Rondella di protezione
18. Molla a lumaca
19. Secchio di plastica
20. Secchio doppio manico in plastica pressata seminata



Este manual de usuario ha sido traducido mediante traducción automática. Hemos hecho todo lo posible para garantizar que la traducción sea precisa, pero tenga en cuenta que las traducciones automáticas no son perfectas y no están destinadas a reemplazar a los traductores humanos. La versión oficial del Manual del Usuario está en inglés. Cualquier diferencia entre la versión traducida y el original en inglés no es legalmente vinculante. Si tiene alguna pregunta sobre la exactitud de la traducción, consulte la versión en inglés, que es la referencia oficial. Están disponibles versiones en más idiomas previa solicitud a info@expondo.com.

Características técnicas

Descripción del parámetro	Valor del parámetro
Nombre del producto	Carro de limpieza multiusos con tapa
Modelo	ULX-SQW-MC1
Dimensiones (anchura x profundidad x altura) [mm]	1200 x 580 x 980
Peso [kg]	17,8

Instrucciones de seguridad y funcionamiento

NO UTILICE EL DISPOSITIVO A MENOS QUE HAYA LEÍDO Y ENTENDIDO COMPLETAMENTE ESTE MANUAL DEL USUARIO.

Instrucciones de seguridad

Advertencia: Lea todas las advertencias e instrucciones de seguridad. No seguir las advertencias e instrucciones puede provocar lesiones graves.

1. Seguridad general

- El carrito de limpieza multiusos con cubierta está diseñado para su uso en entornos comerciales e industriales, como oficinas, hospitales y escuelas. Se pretende:
 - Transporte de suministros y equipos de limpieza.
 - Organizar y almacenar herramientas de limpieza.
 - Facilitar operaciones de limpieza eficientes.
- No utilice el producto para fines distintos a los descritos en este manual.
- Guardar este manual para futuras consultas.

2. Seguridad operacional

- Utilice el producto únicamente sobre una superficie estable y nivelada. **Cargar el carrito** : Coloque los suministros y equipos de limpieza en los estantes y en los contenedores. Asegúrese de que los artículos estén distribuidos uniformemente para mantener el equilibrio. **Uso del carrito** : Empuje el carrito utilizando el mango. Evite sobrecargar para evitar vuelcos.
- No utilice el producto si está dañado o no funciona correctamente.
- Mantener alejado de los niños y las mascotas.

3. Seguridad de mantenimiento

- Sólo personal calificado debe realizar reparaciones.

- Utilice únicamente repuestos originales.

4. Símbolos de advertencia

- **Precaución:** Indica una situación potencialmente peligrosa que, si no se evita, podría provocar lesiones leves o moderadas.
 - **Advertencia:** Indica una situación potencialmente peligrosa que, si no se evita, podría provocar la muerte o lesiones graves.
 - **Riesgos y peligros potenciales:** Enumera todos los riesgos y peligros relacionados directa o indirectamente con el uso o mal uso del producto:
 - **Peligro de vuelco :** No sobrecargue el carrito. Asegúrese de que los artículos pesados se coloquen en los estantes inferiores para mantener la estabilidad.
 - **Puntos de pinzamiento :** tenga cuidado con los puntos de pinzamiento durante el montaje y el uso. Mantenga las manos alejadas de las piezas móviles.
 - **Exposición a sustancias químicas :** almacene los productos químicos de limpieza de forma segura para evitar derrames y exposición. Utilice equipo de protección personal (EPP) adecuado al manipular productos químicos.
 - **Bloqueo de ruedas :** active los bloqueos de las ruedas cuando el carrito esté parado para evitar movimientos involuntarios.
-

Mantenimiento y limpieza

1. Mantenimiento regular

- Inspeccione periódicamente el producto para detectar signos de desgaste o daños.
- Reemplace inmediatamente cualquier pieza dañada.
- Lubrique las ruedas y las partes móviles periódicamente para garantizar un funcionamiento suave.

2. Limpieza

- Limpie el carrito periódicamente para mantener la higiene y la funcionalidad.
- Utilice un paño suave y húmedo para limpiar el exterior.
- No utilice limpiadores abrasivos ni disolventes.

3. Almacenamiento

- Conservar en un lugar fresco y seco.
 - Proteger del polvo y la humedad.
-

Desecho

Protección ambiental

- No deseche este producto junto con los residuos municipales sin clasificar.
 - Al garantizar una eliminación adecuada, ayuda a prevenir posibles consecuencias negativas para el medio ambiente y la salud humana.
-

Declaración de conformidad

Nosotros, expondo Polska sp. z oo sp. k., declaramos bajo nuestra exclusiva responsabilidad que el Carro de limpieza multiusos con tapa, modelo ULX-SQW-MC1, al que se refiere esta declaración, es conforme con la legislación de armonización de la Unión pertinente:

- Reglamento (UE) 2023/988 (Reglamento sobre seguridad general de los productos)
-

Contacto del fabricante

expondo Polska sp. z o.o. sp. k.

ul. Nowy Kisielin – Innowacyjna 7, 66-002 Zielona Góra | Poland, EU

info@expondo.com

El plano de montaje se encuentra al final de las instrucciones.

Descripción:

1. Cubierta del mango del empujador
2. Mango de empuje
3. Bolsa de basura
4. Capa superior
5. Columna pequeña
6. Capa intermedia
7. Columna grande
8. Rejilla inferior
9. Rueda
10. Eje
11. Rueda de goma
12. Arandela de seguridad
13. Tornillo sin fin
14. Cabezal de carro escurridor de fregona doble
15. Cubo de plástico
16. Soporte de cabezal del carro escurridor
17. Arandela de seguridad
18. Tornillo sin fin
19. Cubo de plástico
20. Cubo de plástico con doble asa y prensa sembradora



Ezt a felhasználói kézikönyvet gépi fordítással fordították le. Minden erőfeszítést megtettünk a fordítás pontosságának biztosítása érdekében, de kérjük, vegye figyelembe, hogy az automatizált fordítások nem tökéletesek, és nem az emberi fordítók helyettesítésére szolgálnak. A felhasználói kézikönyv hivatalos változata angol nyelvű. A lefordított változat és az eredeti angol nyelvű változat közötti eltérések nem jogilag kötelező érvényűek. Ha bármilyen kérdése van a fordítás pontosságával kapcsolatban, kérjük, olvassa el az angol nyelvű változatot, amely a hivatalos hivatkozási alap. További nyelvi változatok kérésre a info@expondo.com címen érhetők el.

Műszaki adatok

Paraméter leírása	Paraméter értéke
Precíziós mérleg	Többcélú tisztítókosci fedéllel
Modell	ULX-SQW-MC1
Méretek (szélesség x mélység x magasság) [mm]	1200 x 580 x 980
Súly [kg]	17,8

Biztonsági és üzemeltetési utasítások

NE HASZNÁLJA A KÉSZÜLÉKET, HA NEM OLVASTA ÉS ÉRTETTE MEG ALAPOSAN EZT A HASZNÁLATI ÚTMUTATÓT.

Biztonsági utasítások

Figyelmeztetés: Olvassa el az összes biztonsági figyelmeztetést és utasítást. A figyelmeztetések és utasítások figyelmen kívül hagyása súlyos sérüléseket okozhat.

1. Általános biztonság

- A többcélú takarítókosci fedéllel kereskedelmi és ipari környezetben, például irodákban, kórházakban és iskolákban történő használatra tervezték. Célja:
 - Takarítóeszközök és felszerelések szállítása.
 - Rendezze és tárolja a tisztítóeszközöket.
 - A hatékony takarítási műveletek elősegítése.
- Ne használja a terméket a jelen kézikönyvben leírtaktól eltérő célokra.
- Őrizze meg a használati útmutatót, mivel később is szüksége lehet rá.

2. Működési biztonság

- A terméket csak stabil, sík felületen használja. **A kosár betöltése:** Helyezze a tisztítószereket és felszereléseket a polcokra és a tárolókba. Biztosítsa, hogy az elemek egyenletesen legyenek elosztva az egyensúly fenntartása érdekében. **A kosci használata:** Tolja a kosci a fogantyú segítségével. A borulás elkerülése érdekében kerülje a túlterhelést.
- Ne működtesse a terméket, ha az sérült vagy hibásan működik.
- Gyermekektől és háziállatoktól távol tartandó.

3. Karbantartás Biztonság

- A javításokat csak szakképzett személyzet végezheti.
- Csak eredeti pótalkatrészeket használjon.

4. Figyelmeztető szimbólumok

- **Vigyázat!** Olyan potenciálisan veszélyes helyzetet jelez, amely, ha nem kerüljük el, kisebb vagy közepes sérülést okozhat.
- **Figyelmeztetés:** Olyan potenciálisan veszélyes helyzetet jelez, amely, ha nem kerüljük el, halálhoz vagy súlyos sérüléshez vezethet.
- **Potenciális kockázatok és veszélyek:** Felsorolja a termék használatával vagy helytelen használatával közvetlenül vagy közvetve kapcsolatos összes kockázatot és veszélyt:
 - **Billenésveszély:** Ne terhelje túl a kocsit. A stabilitás megőrzése érdekében gondoskodjon arról, hogy a nehéz tárgyakat az alsó polcokra helyezze.
 - **Csípési pontok:** Az összeszerelés és a használat során ügyeljen a becsípődési pontokra. Tartsa távol a kezét a mozgó alkatrészekről.
 - **Kémiai expozíció:** Tárolja a tisztító vegyszereket biztonságosan, hogy megakadályozza a kiömlést és az expozíciót. Vegyszerek kezelése során megfelelő egyéni védőfelszerelést (PPE) használjon.
 - **Kerékrögztítés:** Kapcsolja be a kerékrögztítőket, amikor a kocsi áll, hogy megakadályozza a nem szándékos mozgást.

Karbantartás és tisztítás

1. Rendszeres karbantartás

- Rendszeresen ellenőrizze a terméket a kopás vagy sérülés jelei miatt.
- A sérült alkatrészeket azonnal cserélje ki.
- A zavartalan működés érdekében rendszeresen kenje meg a kerekeket és a mozgó alkatrészeket.

2. Tisztítás

- A higiénia és a funkcionalitás fenntartása érdekében rendszeresen tisztítsa a kocsit.
- A külső felület tisztításához használjon puha, nedves ruhát.
- Ne használjon súrolószereket vagy oldószereket.

3. Tárolás

- Hűvös, száraz helyen tárolja.
- Védje a portól és a nedvességtől.

Eltávolítás

Környezetvédelem

- Ne dobja ki ezt a terméket válogatatlan kommunális hulladékként.
 - A megfelelő ártalmatlanítás biztosításával segít megelőzni a környezetre és az emberi egészségre gyakorolt lehetséges negatív következményeket.
-

Megfelelőségi nyilatkozat

Mi, az expondo Polska sp. z o.o. sp. k., kizárólagos felelősségünkre kijelentjük, hogy a többcélú takarítókocsi fedéllel, ULX-SQW-MC1 modell, amelyre ez a nyilatkozat vonatkozik, megfelel a vonatkozó uniós harmonizációs jogszabályoknak:

- 2023/988/EU rendelet (általános termékbiztonsági rendelet)
-

Gyártó kapcsolattartó

expondo Polska sp. z o.o. sp. k.

ul. Nowy Kisielin – Innowacyjna 7, 66-002 Zielona Góra | Poland, EU

info@expondo.com

Az összeszerelési rajz az útmutató végén található.

Leírás:

1. Tolófogantyú burkolat
2. Toló fogantyú
3. Szemeteszásák
4. Felső réteg
5. Kis oszlop
6. Középső réteg
7. Nagy oszlop
8. Alsó állvány
9. Kerék
10. Tengely
11. Gumikerék
12. Mosógép
13. Csiga
14. Dupla mop csavaró kocsifej
15. Műanyag vödör
16. Wringer kocsi fejének konzolja
17. Mosógép
18. Csiga
19. Műanyag vödör
20. Sown-press műanyag dupla vödör fogantyú



Denne brugervejledning er blevet oversat ved hjælp af maskinoversættelse. Vi har gjort alt for at sikre, at oversættelsen er nøjagtig, men vær opmærksom på, at automatiserede oversættelser ikke er perfekte og ikke er beregnet til at erstatte menneskelige oversættere. Den officielle version af brugervejledningen er på engelsk. Eventuelle forskelle mellem den oversatte version og den oprindelige engelske er ikke juridisk bindende. Hvis du har spørgsmål om nøjagtigheden af oversættelsen, bedes du henvise til den engelske version, som er den officielle reference. Flere sprogversioner er tilgængelige efter anmodning via info@expondo.com.

Tekniske data

Parameterbeskrivelse	Parameterværdi
Produktnavn	Multifunktionel rengøringsvogn med låg
Model	ULX-SQW-MC1
Dimensioner (bredde x dybde x højde) [mm]	1200 x 580 x 980
Vægt [kg]	17,8

Sikkerheds- og betjeningsinstruktioner

BRUG IKKE ENHEDEN, MEDMINDRE DU HAR LÆST OG FORSTÅET DENNE BRUGERVEJLEDNING GRUNDIGT.

Sikkerhedsinstruktioner

Advarsel: Læs alle sikkerhedsadvarsler og instruktioner. Hvis man ikke følger advarslerne og instruktionerne, kan det medføre alvorlige skader.

1. Generel sikkerhed

- Den multifunktionelle rengøringsvogn med låg er designet til brug i kommercielle og industrielle miljøer, f.eks. kontorer, hospitaler og skoler. Det er hensigten at:
 - Transport af rengøringsartikler og -udstyr.
 - Organisering og opbevaring af rengøringsredskaber.
 - Gør rengøringen mere effektiv.
- Brug ikke produktet til andre formål end dem, der er beskrevet i denne vejledning.
- Gem betjeningsvejledningen til fremtidig brug.

2. Operationel sikkerhed

- Brug kun produktet på et stabilt, plant underlag. **Læsning af vognen:** Placer rengøringsartikler og udstyr på hylder og i kasserne. Sørg for, at varerne er jævnt fordelt for at opretholde balancen. **Brug af vognen:** Skub vognen ved hjælp af håndtaget. Undgå overbelastning for at undgå, at den vælter.
- Brug ikke produktet, hvis det er beskadiget eller ikke fungerer korrekt.
- Holdes væk fra børn og kæledyr.

3. Sikkerhed ved vedligeholdelse

- Kun kvalificeret personale bør udføre reparationer.
- Brug kun originale reservedele.

4. Advarselssymboler

- **Forsigtig:** Angiver en potentielt farlig situation, som, hvis den ikke undgås, kan resultere i mindre eller moderate skader.
 - **Advarsel:** Angiver en potentielt farlig situation, som, hvis den ikke undgås, kan resultere i død eller alvorlig personskade.
 - **Potentielle risici og farer:** Viser alle risici og farer, der er direkte eller indirekte forbundet med brug eller misbrug af produktet:
 - **Fare** for at vælte: Overbelast ikke vognen. Sørg for, at tunge ting placeres på de nederste hylder for at bevare stabiliteten.
 - **Klemmepunkter:** Vær forsigtig med klemmepunkter under montering og brug. Hold hænderne væk fra bevægelige dele.
 - **Kemisk eksponering:** Opbevar rengøringskemikalier forsvarligt for at forhindre spild og eksponering. Brug passende personlige værnemidler (PPE), når du håndterer kemikalier.
 - Låsning af **hjul:** Aktiver hjullåsene, når vognen står stille, for at forhindre utilsigtet bevægelse.
-

Vedligeholdelse og rengøring

1. Regelmæssig vedligeholdelse

- Efterse produktet regelmæssigt for tegn på slitage eller skader.
- Udskift straks alle beskadigede dele.
- Smør hjul og bevægelige dele med jævne mellemrum for at sikre problemfri drift.

2. Rengøring:

- Rengør vognen regelmæssigt for at opretholde hygiejne og funktionalitet.
- Brug en blød, fugtig klud til at rengøre ydersiden.
- Brug ikke slibende rengøringsmidler eller opløsningsmidler.

3. Opbevaring

- Opbevares på et køligt, tørt sted.
 - Beskyt mod støv og fugt.
-

Bortskaffelse

Miljøbeskyttelse

- Bortskaf ikke dette produkt som usorteret kommunalt affald.
 - Ved at sikre korrekt bortskaffelse hjælper du med at forhindre potentielle negative konsekvenser for miljøet og menneskers sundhed.
-

Erklæring om overensstemmelse

Vi, expondo Polska sp. z o.o. sp. k., erklærer på eget ansvar, at den multifunktionelle rengøringsvogn med låg, model ULX-SQW-MC1, som denne erklæring vedrører, er i overensstemmelse med den relevante EU-harmoniseringslovgivning:

- Forordning (EU) 2023/988 (Forordning om generel produktsikkerhed)

[Kontakt til producent](#)

expondo Polska sp. z o.o. sp. k. (expondo Polska Anpartsselskab, Kommanditselskab)

ul. Nowy Kisielin – Innowacyjna 7, 66-002 Zielona Góra | Poland, EU

info@expondo.com

Samlingstegningen findes sidst i vejledningen.

Beskrivelse:

1. Dæksel til skubbehåndtag
2. Skubbehåndtag
3. Affaldspose
4. Det øverste lag
5. Lille søjle
6. Mellemste lag
7. Stor spalte
8. Nederste hylde
9. Hjul
10. Aksel
11. Gummihjul
12. Underlagsskive
13. Snegl
14. Vognhoved med dobbelt moppeudvrider
15. Plastikspand
16. Hovedbeslag til vridervogn
17. Underlagsskive
18. Snegl
19. Plastikspand
20. Sown-press dobbelt spandhåndtag i plast



Tämä käyttöopas on käännetty konekäännöksellä. Olemme tehneet kaikkemme varmistaaksemme käännöksen tarkkuuden, mutta huomaa, että automaattiset käännökset eivät ole täydellisiä eivätkä ne ole tarkoitettu korvaamaan ihmiskääntäjiä. Käyttöoppaan virallinen versio on englanninkielinen. Erot käännetyn version ja alkuperäisen englanninkielisen version välillä eivät ole oikeudellisesti sitovia. Jos sinulla on kysyttävää käännöksen tarkkuudesta, katso englanninkielinen versio, joka on virallinen viite. Lisää kieliversioita on saatavilla pyynnöstä osoitteesta info@expondo.com.

Tekniset tiedot

Parametrin kuvaus	Parametrin arvo
Tuotteen nimi	Monikäyttöinen kannellinen puhdistuskärky
Malli	ULX-SQW-MC1
Mitat [leveys x syvyys x korkeus; mm]	1200 x 580 x 980
Paino [kg]	17,8

Turvallisuus- ja käyttöohjeet

ÄLÄ KÄYTÄ LAITETTA, ELLET OLE LUKENUT JA SISÄISTÄNYT NÄITÄ KÄYTTÖOHJEITA PERUSTEELLISESTI.

Turvallisuusohjeet

Varoitus: Lue kaikki turvallisuusvaroitukset ja -ohjeet. Varoitusten ja ohjeiden noudattamatta jättäminen voi johtaa vakavaan loukkaantumiseen.

1. Yleinen turvallisuus

- Monikäyttöinen kannellinen puhdistuskärky on suunniteltu käytettäväksi kaupallisissa ja teollisissa tiloissa, kuten toimistoissa, sairaaloissa ja kouluissa. Se on tarkoitettu:
 - Kuljetus siivoustarvikkeet ja -välineet.
 - Järjestä ja säilytä puhdistusvälineet.
 - Helpottaa tehokkaita puhdistustoimenpiteitä.
- Älä käytä tuotetta muihin kuin tässä käyttöoppaassa kuvattuihin tarkoituksiin.
- Säilytä tämä käsikirja tulevaa tarvetta varten.

2. Käyttöturvallisuus

- Käytä tuotetta vain vakaalla, tasaisella alustalla. **Kärryn lataaminen** : Aseta siivoustarvikkeet ja -välineet hyllyille ja roskakoriin. Varmista, että esineet on jaettu tasaisesti tasapainon säilyttämiseksi. **Kärryn käyttö** : Työnnä kärkyä kahvasta. Vältä ylikuormitusta kaatumisen estämiseksi.
- Älä käytä tuotetta, jos se on vaurioitunut tai viallinen.
- Pidä poissa lasten ja lemmikkieläinten ulottuvilta.

3. Huoltoturvallisuus

- Vain pätevä henkilöstö saa suorittaa korjauksia.
- Käytä vain alkuperäisiä varaosia.

4. Varoitussymbolit

- **Varoitus:** Ilmaisee mahdollisesti vaarallista tilannetta, joka voi johtaa lievään tai kohtalaiseen loukkaantumiseen, jos sitä ei vältetä.
 - **Varoitus:** Ilmaisee mahdollisesti vaarallista tilannetta, joka voi johtaa kuolemaan tai vakavaan loukkaantumiseen, jos sitä ei vältetä.
 - **Mahdolliset riskit ja vaarat:** Luettelo kaikki riskit ja vaarat, jotka liittyvät suoraan tai välillisesti tuotteen käyttöön tai väärinkäyttöön:
 - **Kaatumisvaara :** Älä ylikuormita kärryä. Varmista, että alemmille hyllyille asetetaan raskaat esineet vakauden säilyttämiseksi.
 - **Puristuskohdat :** Varo puristuskohtia asennuksen ja käytön aikana. Pidä kädet etäällä liikkuvista osista.
 - **Kemiallinen altistuminen :** Säilytä puhdistuskemikaalit turvallisesti vuotojen ja altistumisen estämiseksi. Käytä asianmukaisia henkilökohtaisia suojarusteita (PPE) käsitellessäsi kemikaaleja.
 - **Pyörän lukitus :** Kytke pyörän lukot päälle, kun kärry on paikallaan tahattoman liikkeen estämiseksi.
-

Huolto ja puhdistus

1. Säännöllinen huolto

- Tarkista tuote säännöllisesti kulumisen tai vaurioiden varalta.
- Vaihda vaurioituneet osat välittömästi.
- Voitele pyörät ja liikkuvat osat säännöllisesti varmistaaksesi sujuvan toiminnan.

2. Puhdistus

- Puhdista kärry säännöllisesti hygienian ja toiminnan ylläpitämiseksi.
- Puhdista ulkopuoli pehmeällä, kostealla liinalla.
- Älä käytä hankaavia puhdistusaineita tai liuottimia.

3. Varastointi

- Säilytä viileässä, kuivassa paikassa.
 - Suojaa pölyltä ja kosteudelta.
-

Hävittäminen

Ympäristönsuojelu

- Älä hävitä tätä tuotetta lajittelemattoman yhdyskuntajätteen mukana.
 - Varmistamalla asianmukaisen hävittämisen autat estämään mahdollisia kielteisiä seurauksia ympäristölle ja ihmisten terveydelle.
-

Vaatimustenmukaisuusvakuutus

Me, expondo Polska sp. z oo sp. k., vakuutamme omalla vastuullamme, että kannellinen monikäyttöinen puhdistuskärry, malli ULX-SQW-MC1, jota tämä vakuutus koskee, on asiaankuuluvan unionin harmonisointilainsäädännön mukainen:

- Asetus (EU) 2023/988 (yleinen tuoteturvallisuusasetus)

Valmistajan yhteystiedot

expondo Polska sp. z o.o. sp. k.

ul. Nowy Kisielin – Innowacyjna 7, 66-002 Zielona Góra | Poland, EU

info@expondo.com

Kokoonpanopiirustus on ohjeen lopussa.

Kuvaus:

1. Työntökahvan kansi
2. Työntökahva
3. Roskapussi
4. Ylempi kerros
5. Pieni sarake
6. Keskimäinen kerros
7. Iso kolumni
8. Alempi teline
9. Pyörä
10. Akseli
11. Kumipyörä
12. Pesukone
13. Ruuvi
14. Kaksinkertainen mopin vääntäjävaunun pää
15. Muovinen ämpäri
16. Vääntövaunun pään kannatin
17. Pesukone
18. Ruuvi
19. Muovinen ämpäri
20. Kylvetty-puristettu muovinen kaksoiskauhakahva



Deze gebruikershandleiding is vertaald met behulp van machinevertaling. Wij hebben er alles aan gedaan om ervoor te zorgen dat de vertaling nauwkeurig is, maar houd er rekening mee dat automatische vertalingen niet perfect zijn en niet bedoeld zijn om menselijke vertalers te vervangen. De officiële versie van de gebruikershandleiding is in het Engels. Eventuele verschillen tussen de vertaalde versie en de originele Engelse versie zijn niet juridisch bindend. Als u vragen hebt over de juistheid van de vertaling, raadpleeg dan de Engelse versie; dit is de officiële referentie. Versies in andere talen zijn op aanvraag verkrijgbaar via info@expondo.com.

Technische gegevens

Beschrijving parameter	Waarde parameter
Productnaam	Multifunctionele schoonmaakwagen met deksel
Model	ULX-SQW-MC1
Afmetingen [breedte x diepte x hoogte; mm]	1200x580x980
Gewicht [kg]	17,8

Veiligheids- en bedieningsinstructies

GEBRUIK HET APPARAAT ALLEEN ALS U DEZE GEBRUIKERSHANDLEIDING GRONDIG HEBT GELEZEN EN BEGREPEN.

Veiligheidsinstructies

Waarschuwing: Lees alle veiligheidswaarschuwingen en instructies. Het niet opvolgen van de waarschuwingen en instructies kan leiden tot ernstig letsel.

1. Algemene veiligheid

- De multifunctionele schoonmaakwagen met deksel is ontworpen voor gebruik in commerciële en industriële omgevingen, zoals kantoren, ziekenhuizen en scholen. Het is de bedoeling om:
 - Transportreinigingsbenodigdheden en -apparatuur.
 - Organiseer en bewaar schoonmaakgereedschappen.
 - Zorg voor efficiënte schoonmaakwerkzaamheden.
- Gebruik het product niet voor andere doeleinden dan die beschreven in deze handleiding.
- Bewaar deze handleiding voor toekomstig gebruik.

2. Operationele veiligheid

- Gebruik het product alleen op een stabiele, vlakke ondergrond. **Het laden van de winkelwagen** : Plaats schoonmaakmiddelen en -apparatuur op de planken en in de bakken. Zorg ervoor dat de items gelijkmatig verdeeld zijn, zodat er een evenwicht ontstaat. **Het karretje gebruiken** : Duw het karretje met behulp van de handgreep. Voorkom overbelasting om kantelen te voorkomen.
- Gebruik het product niet als het beschadigd is of niet goed functioneert.
- Buiten bereik van kinderen en huisdieren houden.

3. Onderhoudsveiligheid

- Alleen gekwalificeerd personeel mag reparaties uitvoeren.
- Gebruik uitsluitend originele reserveonderdelen.

4. Waarschuwingssymbolen

- **Let op:** Geeft een potentieel gevaarlijke situatie aan die, indien niet vermeden, kan leiden tot licht tot matig letsel.
- **Waarschuwing:** Geeft een potentieel gevaarlijke situatie aan die, indien niet vermeden, kan leiden tot de dood of ernstig letsel.
- **Mogelijke risico's en gevaren:** Geeft een overzicht van alle risico's en gevaren die direct of indirect verband houden met het gebruik of misbruik van het product:
 - **Kantelgevaar :** Overbelast de kar niet. Zorg ervoor dat zware voorwerpen op de onderste planken worden geplaatst, zodat de stabiliteit behouden blijft.
 - **Knelpunten :** wees voorzichtig met knelpunten tijdens de montage en het gebruik. Houd uw handen uit de buurt van bewegende delen.
 - **Blootstelling aan chemicaliën :** bewaar schoonmaakchemicaliën op een veilige plaats om morsen en blootstelling te voorkomen. Gebruik geschikte persoonlijke beschermingsmiddelen (PBM) bij het werken met chemicaliën.
 - **Wielvergrendeling :** Schakel de wielvergrendelingen in wanneer de kar stilstaat om onbedoelde bewegingen te voorkomen.

Onderhoud en reiniging

1. Regelmatig onderhoud

- Controleer het product regelmatig op tekenen van slijtage of schade.
- Vervang beschadigde onderdelen onmiddellijk.
- Smeer de wielen en bewegende onderdelen regelmatig om een soepele werking te garanderen.

2. Schoonmaak

- Maak de kar regelmatig schoon om de hygiëne en functionaliteit te behouden.
- Gebruik een zachte, vochtige doek om de buitenkant schoon te maken.
- Gebruik geen schurende reinigingsmiddelen of oplosmiddelen.

3. Opslag

- Bewaren op een koele, droge plaats.
- Beschermen tegen stof en vocht.

Beschikbaarheid

Milieubescherming

- Gooi dit product niet weg met het ongesorteerde huishoudelijk afval.
- Door te zorgen voor een correcte verwijdering, helpt u mogelijke negatieve gevolgen voor het milieu en de menselijke gezondheid te voorkomen.

Verklaring van overeenstemming

Wij, expondo Polska sp. z oo sp. k., verklaren onder onze eigen verantwoordelijkheid dat de Multifunctionele reinigingswagen met deksel, Model ULX-SQW-MC1, waarop deze verklaring betrekking heeft, in overeenstemming is met de relevante harmonisatiewetgeving van de Unie:

- Verordening (EU) 2023/988 (Algemene verordening productveiligheid)
-
-

Contactpersoon fabrikant

expondo Polska sp. z o.o. sp. k.

ul. Nowy Kisielin – Innowacyjna 7, 66-002 Zielona Góra | Poland, EU

info@expondo.com

De montagetekening vindt u aan het einde van de instructies.

Beschrijving:

1. Duwhendel afdekking
2. Duwhandvat
3. Vuilniszak
4. Bovenste laag
5. Kleine kolom
6. Middelste laag
7. Grote kolom
8. Onderste rek
9. Hjul
10. As
11. Rubberen wiel
12. Wasmachine
13. Skrue
14. Dubbele mopwringer trolleykop
15. Plastic emmer
16. Wringerwagenkopbeugel
17. Wasmachine
18. Skrue
19. Plastic emmer
20. Zaai-pers kunststof dubbele emmer handgreep



Denne brukerhåndboken er oversatt ved hjelp av maskinoversettelse. Vi har gjort vårt ytterste for å sikre at oversettelsen er nøyaktig, men vær oppmerksom på at automatiserte oversettelser ikke er perfekte og ikke er ment å erstatte menneskelige oversettere. Den offisielle versjonen av brukerhåndboken er på engelsk. Eventuelle forskjeller mellom den oversatte versjonen og den originale engelske versjonen er ikke juridisk bindende. Hvis du har spørsmål om nøyaktigheten av oversettelsen, vennligst se den engelske versjonen, som er den offisielle referansen. Flere språkversjoner er tilgjengelig på forespørsel via info@expondo.com.

Tekniske data

Beskrivelse av parameter	Parameterverdi
Produktnavn	Flerbruks rengjøringsvogn med deksel
Modell	ULX-SQW-MC1
Mål [bredde x dybde x høyde; mm].	1200 x 580 x 980
Vekt [kg]	17,8

Sikkerhets- og driftsinstruksjoner

**IKKE BRUK APPARATET MED MINDRE DU HAR LEST OG FORSTÅTT DENNE
BRUKSANVISNINGEN GRUNDIG.**

Sikkerhetsinstruksjoner

Advarsel: Les alle sikkerhetsadvarsler og instruksjoner. Unnlatelse av å følge advarslene og instruksjonene kan føre til alvorlig skade.

1. Generell sikkerhet

- Flerbruksrengjøringsvognen med deksel er designet for bruk i kommersielle og industrielle omgivelser, som kontorer, sykehus og skoler. Det er ment å:
 - Transportere rengjøringsmateriell og utstyr.
 - Organisere og lagre rengjøringsverktøy.
 - Tilrettelegge for effektive rengjøringsoperasjoner.
- Ikke bruk produktet til andre formål enn de som er beskrevet i denne håndboken.
- Ta vare på denne håndboken for fremtidig referanse.

2. Driftssikkerhet

- Bruk produktet kun på en stabil, jevn overflate. **Laste vognen** : Plasser rengjøringsmateriell og utstyr på hyllene og i søppelkassene. Sørg for at varene er jevnt fordelt for å opprettholde balansen. **Bruke vognen** : Skyv vognen ved hjelp av håndtaket. Unngå overbelastning for å forhindre velting.
- Ikke bruk produktet hvis det er skadet eller ikke fungerer.
- Holdes unna barn og kjæledyr.

3. Vedlikeholdssikkerhet

- Kun kvalifisert personell skal utføre reparasjoner.
- Bruk kun originale reservedeler.

4. Advarselssymboler

- **Forsiktig:** Indikerer en potensielt farlig situasjon som, hvis den ikke unngås, kan resultere i mindre eller moderate skader.
 - **Advarsel:** Indikerer en potensielt farlig situasjon som, hvis den ikke unngås, kan føre til død eller alvorlig skade.
 - **Potensielle risikoer og farer:** Lister opp alle risikoer og farer direkte eller indirekte forbundet med bruk eller misbruk av produktet:
 - **Tippfare :** Ikke overbelast vognen. Sørg for at tunge gjenstander er plassert på de nedre hyllene for å opprettholde stabiliteten.
 - **Klempunkter :** Vær forsiktig med klempunkter under montering og bruk. Hold hendene unna bevegelige deler.
 - **Kjemisk eksponering :** Oppbevar rengjøringskjemikalier sikkert for å forhindre søl og eksponering. Bruk passende personlig verneutstyr (PPE) ved håndtering av kjemikalier.
 - **Hjullåsing :** Aktiver hjullåsene når vognen står stille for å forhindre utilsiktet bevegelse.
-

Vedlikehold og rengjøring

1. Regelmessig vedlikehold

- Inspiser produktet regelmessig for tegn på slitasje eller skade.
- Skift ut skadede deler umiddelbart.
- Smør hjul og bevegelige deler med jevne mellomrom for å sikre jevn drift.

2. Rengjøring

- Rengjør vognen regelmessig for å opprettholde hygiene og funksjonalitet.
- Bruk en myk, fuktig klut til å rengjøre utsiden.
- Ikke bruk skurende rengjøringsmidler eller løsemidler.

3. Lagring

- Oppbevares på et kjølig, tørt sted.
 - Beskytt mot støv og fuktighet.
-

Avhending

Miljøvern

- Ikke kast dette produktet som usortert kommunalt avfall.
 - Ved å sikre forsvarlig avhending bidrar du til å forhindre potensielle negative konsekvenser for miljøet og menneskers helse.
-

Erklæring om samsvar

Vi, expondo Polska sp. z oo sp. k., erklærer under vårt eneansvar at flerbruksrengjøringsvognen med deksel, modell ULX-SQW-MC1, som denne erklæringen gjelder, er i samsvar med relevant unionsharmoniseringslovgivning:

- Forordning (EU) 2023/988 (Generell produktsikkerhetsforordning)

Produsentkontakt

expondo Polska sp. z o.o. sp. k.

ul. Nowy Kisielin – Innowacyjna 7, 66-002 Zielona Góra | Poland, EU

info@expondo.com

Monteringstegningen er på slutten av veiledningen.

Beskrivelse:

1. Skyvehåndtaksdeksel
2. Skyvehåndtak
3. Søppelsekk
4. Øvre lag
5. Liten søyle
6. Mellomlag
7. Stor spalte
8. Bunnstativ
9. Hjul
10. Aksel
11. Gummihjul
12. Vaskemaskin
13. Skrue
14. Dobbelt mopp wringer vognehode
15. Plastbøtte
16. Wringer vognehodebrakett
17. Vaskemaskin
18. Skrue
19. Plastbøtte
20. Sådd-press dobbelt bøttehåndtak i plast



Denna användarmanual har översatts med maskinöversättning. Vi har ansträngt oss för att säkerställa att översättningen är korrekt, men observera att automatiska översättningar inte är perfekta och inte är avsedda att ersätta mänskliga översättare. Den officiella versionen av användarmanualen är på engelska. Eventuella skillnader mellan den översatta versionen och den engelska originalversionen är inte juridiskt bindande. Om du har några frågor om översättningens riktighet, se den engelska versionen, som är den officiella referensen. Fler språkversioner finns tillgängliga på begäran via info@expondo.com.

Tekniska data

Parameterbeskrivning	Parametervärde
Produktnamn	Flerfunktionsrengöringsvagn med lock
Modell	ULX-SQW-MC1
Mått [bredd x djup x höjd; mm]	1200 x 580 x 980
Vikt [kg]	17,8

Säkerhets- och driftsinstruktioner

ANVÄND INTE APPARATEN OM DU INTE HAR LÄST IGENOM OCH FÖRSTÅTT DENNA BRUKSANVISNING.

Säkerhetsinstruktioner

Varning: Läs alla säkerhetsvarningar och instruktioner. Underlåtenhet att följa varningarna och instruktionerna kan leda till allvarliga skador.

1. Allmän säkerhet

- Den mångsidiga rengöringsvagnen med lock är designad för användning i kommersiella och industriella miljöer, såsom kontor, sjukhus och skolor. Det är avsett att:
 - Transportera städmaterial och utrustning.
 - Organisera och förvara rengöringsverktyg.
 - Underlätta effektiv städverksamhet.
- Använd inte produkten för andra ändamål än de som beskrivs i denna bruksanvisning.
- Spara denna handbok för framtida referens.

2. Driftsäkerhet

- Använd endast produkten på en stabil, jämn yta. **Ladda vagnen** : Placera rengöringsmaterial och utrustning på hyllorna och i soporna. Se till att föremålen är jämnt fördelade för att upprätthålla balansen. **Använda vagnen** : Skjut vagnen med hjälp av handtaget. Undvik överbelastning för att förhindra tippning.
- Använd inte produkten om den är skadad eller inte fungerar.
- Förvaras åtskilt från barn och husdjur.

3. Underhållssäkerhet

- Endast kvalificerad personal bör utföra reparationer.

- Använd endast originalreservdelar.

4. Varningssymboler

- **Varning:** Indikerar en potentiellt farlig situation som, om den inte undviks, kan resultera i mindre eller måttlig skada.
 - **Varning:** Indikerar en potentiellt farlig situation som, om den inte undviks, kan resultera i dödsfall eller allvarlig skada.
 - **Potentiella risker och faror:** Listar alla risker och faror som är direkt eller indirekt kopplade till användning eller felaktig användning av produkten:
 - **Tipprisk :** Överbelasta inte vagnen. Se till att tunga föremål placeras på de nedre hyllorna för att bibehålla stabiliteten.
 - **Klämpunkter :** Var försiktig med klämpunkter under montering och användning. Håll händerna borta från rörliga delar.
 - **Kemisk exponering :** Förvara rengöringskemikalier säkert för att förhindra spill och exponering. Använd lämplig personlig skyddsutrustning (PPE) vid hantering av kemikalier.
 - **Hjullåsning :** Aktivera hjullåsen när vagnen står stilla för att förhindra oavsiktlig rörelse.
-

Underhåll och rengöring

1. Regelbundet underhåll

- Inspektera produkten regelbundet för tecken på slitage eller skador.
- Byt ut skadade delar omedelbart.
- Smörj hjul och rörliga delar med jämna mellanrum för att säkerställa smidig drift.

2. Rengöring

- Rengör vagnen regelbundet för att upprätthålla hygien och funktionalitet.
- Använd en mjuk, fuktig trasa för att rengöra utsidan.
- Använd inte slipande rengöringsmedel eller lösningsmedel.

3. Lagring

- Förvara på en sval, torr plats.
 - Skydda mot damm och fukt.
-

Förfogande

Miljöskydd

- Släng inte denna produkt som osorterat kommunalt avfall.
 - Genom att säkerställa korrekt avfallshantering hjälper du till att förebygga potentiella negativa konsekvenser för miljön och människors hälsa.
-

Försäkran om överensstämmelse

Vi, expondo Polska sp. z oo sp. k., försäkrar under vårt ensamma ansvar att den multifunktionella rengöringsvagnen med lock, modell ULX-SQW-MC1, som denna deklaration avser, är i överensstämmelse med relevant unionsharmoniseringslagstiftning:

- Förordning (EU) 2023/988 (allmän produktsäkerhetsförordning)

Tillverkarens kontakt

expondo Polska sp. z o.o. sp. k.

ul. Nowy Kisielin – Innowacyjna 7, 66-002 Zielona Góra | Poland, EU

info@expondo.com

Monteringsritningen finns i slutet av instruktionerna.

Beskrivning:

1. Skjuthandtagsskydd
2. Skjuthandtag
3. Sopsäck
4. Övre lager
5. Liten kolumn
6. Mellanlager
7. Stor kolumn
8. Nedre ställ
9. Hjul
10. Axel
11. Gummihjul
12. Bricka
13. Gängad bult
14. Dubbelmopp wringer vagnhuvud
15. Plasthink
16. Wringer vagnhuvudfäste
17. Bricka
18. Gängad bult
19. Plasthink
20. Handtag för sådd press i plast med dubbla skopor



Este Manual do Usuário foi traduzido usando tradução automática. Fizemos todos os esforços para garantir que a tradução seja precisa, mas observe que as traduções automatizadas não são perfeitas e não têm como objetivo substituir tradutores humanos. A versão oficial do Manual do Usuário está em inglês. Quaisquer diferenças entre a versão traduzida e o original em inglês não são juridicamente vinculativas. Caso tenha alguma dúvida sobre a precisão da tradução, consulte a versão em inglês, que é a referência oficial. Versões em outros idiomas estão disponíveis mediante solicitação através de info@expondo.com.

Dados técnicos

Descrição do parâmetro	Valor do parâmetro
Nome do produto	Carrinho de limpeza multiuso com capa
Modelo	ULX-SQW-MC1
Dimensões [largura x profundidade x altura; mm]	1200 x 580 x 980
Peso [kg]	17,8

Instruções de segurança e operação

NÃO UTILIZE O DISPOSITIVO SEM TER LIDO E COMPREENDIDO ESTE MANUAL DO UTILIZADOR.

Instruções de segurança

Aviso: Leia todos os avisos e instruções de segurança. O não cumprimento dos avisos e instruções pode resultar em ferimentos graves.

1. Segurança Geral

- O carrinho de limpeza multiuso com tampa foi projetado para uso em ambientes comerciais e industriais, como escritórios, hospitais e escolas. Pretende-se:
 - Transporte materiais e equipamentos de limpeza.
 - Organize e guarde os utensílios de limpeza.
 - Facilitar operações de limpeza eficientes.
- Não utilize o produto para finalidades diferentes das descritas neste manual.
- Guarde este manual para referência futura.

2. Segurança Operacional

- Utilize o produto somente em superfícies estáveis e niveladas. **Carregando o carrinho** : coloque os produtos e equipamentos de limpeza nas prateleiras e nas lixeiras. Certifique-se de que os itens estejam distribuídos uniformemente para manter o equilíbrio. **Usando o carrinho** : Empurre o carrinho usando a alça. Evite sobrecarga para evitar tombamento.
- Não opere o produto se ele estiver danificado ou com defeito.
- Mantenha longe de crianças e animais de estimação.

3. Segurança de Manutenção

- Somente pessoal qualificado deve realizar reparos.

- Utilize somente peças de reposição originais.

4. Símbolos de advertência

- **Cuidado:** indica uma situação potencialmente perigosa que, se não for evitada, pode resultar em ferimentos leves ou moderados.
 - **Aviso:** indica uma situação potencialmente perigosa que, se não for evitada, pode resultar em morte ou ferimentos graves.
 - **Riscos e perigos potenciais:** Lista todos os riscos e perigos direta ou indiretamente relacionados ao uso ou uso indevido do produto:
 - **Risco de tombamento** : não sobrecarregue o carrinho. Certifique-se de que os itens pesados sejam colocados nas prateleiras inferiores para manter a estabilidade.
 - **Pontos de aperto** : tenha cuidado com os pontos de aperto durante a montagem e o uso. Mantenha as mãos longe das peças móveis.
 - **Exposição química** : armazene os produtos químicos de limpeza em local seguro para evitar derramamentos e exposição. Use equipamento de proteção individual (EPI) adequado ao manusear produtos químicos.
 - **Travamento das rodas** : acione as travas das rodas quando o carrinho estiver parado para evitar movimentos não intencionais.
-

Manutenção e Limpeza

1. Manutenção regular

- Inspeção o produto regularmente para verificar sinais de desgaste ou danos.
- Substitua imediatamente quaisquer peças danificadas.
- Lubrifique as rodas e as peças móveis periodicamente para garantir uma operação suave.

2. Limpeza

- Limpe o carrinho regularmente para manter a higiene e a funcionalidade.
- Use um pano macio e úmido para limpar o exterior.
- Não utilize produtos de limpeza abrasivos ou solventes.

3. Armazenar

- Armazene em local fresco e seco.
 - Proteja contra poeira e umidade.
-

Disposição

Proteção Ambiental

- Não descarte este produto como lixo municipal não selecionado.
 - Ao garantir o descarte adequado, você ajuda a prevenir potenciais consequências negativas para o meio ambiente e a saúde humana.
-

Declaração de conformidade

Nós, expondo Polska sp. z oo sp. k., declaramos sob nossa exclusiva responsabilidade que o carrinho de limpeza multiuso com tampa, modelo ULX-SQW-MC1, ao qual esta declaração se refere, está em conformidade com a legislação de harmonização da União relevante:

- Regulamento (UE) 2023/988 (Regulamento Geral de Segurança dos Produtos)
-

Contato do fabricante

expondo Polska sp. z o.o. sp. k.

ul. Nowy Kisielin-Innowacyjna 7, 66-002 Zielona Góra | Poland, EU

info@expondo.com

O desenho de montagem está no final das instruções.

Descrição:

1. Tampa do puxador
2. Alça do empurrador
3. Saco de lixo
4. Camada superior
5. Coluna pequena
6. Camada média
7. Grande coluna
8. Prateleira inferior
9. Roda
10. Eixo
11. Roda de borracha
12. Máquina de lavar
13. Parafuso
14. Cabeça de carrinho de torção de esfregão duplo
15. Balde de plástico
16. Suporte de cabeça do carrinho de torção
17. Máquina de lavar
18. Parafuso
19. Balde de plástico
20. Alça dupla de balde de plástico prensado



Táto používateľská príručka bola preložená pomocou strojového prekladu. Vyvinuli sme maximálne úsilie, aby bol preklad presný, ale upozorňujeme, že automatické preklady nie sú dokonalé a nie sú určené na to, aby nahradili ľudských prekladateľov. Oficiálna verzia používateľskej príručky je v angličtine. Akékoľvek rozdiely medzi preloženou verziou a originálnou angličtinou nie sú právne záväzné. Ak máte akékoľvek otázky týkajúce sa presnosti prekladu, pozrite si anglickú verziu, ktorá je oficiálnou referenciou. Ďalšie jazykové verzie sú k dispozícii na vyžiadanie na adrese info@expondo.com.

Technické údaje

Popis parametra	Hodnota parametra
Názov produktu	Viacúčelový čistiaci vozík s krytom
Model	ULX-SQW-MC1
Rozmery [šírka x hĺbka x výška; mm]	1200 x 580 x 980
Hmotnosť [kg]	17,8

Bezpečnostné a prevádzkové pokyny

NEPOUŽÍVAJTE ZARIADENIE, POKIAĽ STE SI DÔKLADNE NEPREČÍTALI TÚTO POUŽÍVATEĽSKÚ PRÍRUČKU A NEPOROZUMELI JEJ.

Bezpečnostné pokyny

Upozornenie: Prečítajte si všetky bezpečnostné upozornenia a pokyny. Nedodržanie upozornení a pokynov môže mať za následok vážne zranenie.

1. Všeobecná bezpečnosť

- Viacúčelový čistiaci vozík s krytom je určený na použitie v komerčných a priemyselných prostrediach, ako sú kancelárie, nemocnice a školy. Je určený na:
 - Preprava čistiacich prostriedkov a zariadení.
 - Usporiadajte a skladujte čistiace nástroje.
 - Uľahčíte efektívne čistenie.
- Výrobok nepoužívajte na iné účely, ako sú tie, ktoré sú popísané v tomto návode.
- Uchovajte si tento návod pre budúce použitie.

2. Prevádzková bezpečnosť

- Výrobok používajte iba na stabilnom, rovnom povrchu. **Nakladanie do vozíka** : Umiestnite čistiace prostriedky a vybavenie na police a do zásobníkov. Uistite sa, že položky sú rovnomerne rozložené, aby sa zachovala rovnováha. **Používanie vozíka** : Zatlačte vozík pomocou rukoväte. Vyhnite sa preťaženiu, aby ste zabránili prevráteniu.
- Výrobok neprevádzkujte, ak je poškodený alebo nefunkčný.
- Uchovávajte mimo dosahu detí a domácich zvierat.

3. Bezpečnosť údržby

- Opravy by mal vykonávať iba kvalifikovaný personál.

- Používajte iba originálne náhradné diely.

4. Výstražné symboly

- **Upozornenie:** Označuje potenciálne nebezpečnú situáciu, ktorá, ak sa jej nezabráni, môže viesť k ľahkému alebo stredne ťažkému zraneniu.
- **Varovanie:** Označuje potenciálne nebezpečnú situáciu, ktorá, ak sa jej nezabráni, môže mať za následok smrť alebo vážne zranenie.
- **Potenciálne riziká a nebezpečenstvá:** Uvádza všetky riziká a nebezpečenstvá priamo alebo nepriamo spojené s používaním alebo nesprávnym používaním produktu:
 - **Nebezpečenstvo prevrátenia :** Nepreťažujte vozík. Uistite sa, že ťažké predmety sú umiestnené na spodných poličkách, aby sa zachovala stabilita.
 - **Miesta zovretia :** Počas montáže a používania dávajte pozor na miesta zovretia. Udržujte ruky mimo pohyblivých častí.
 - **Chemické vystavenie :** Čistiace chemikálie skladujte bezpečne, aby ste zabránili rozliatiu a expozícii. Pri manipulácii s chemikáliami používajte vhodné osobné ochranné prostriedky (OOP).
 - **Uzamknutie kolies :** Keď vozík stojí, aktivujte zámky kolies, aby ste zabránili neúmyselnému pohybu.

Údržba a čistenie

1. Pravidelná údržba

- Pravidelne kontrolujte výrobok, či nevykazuje známky opotrebovania alebo poškodenia.
- Poškodené diely ihneď vymeňte.
- Pravidelne namažte kolesá a pohyblivé časti, aby ste zabezpečili hladký chod.

2. Upratovanie

- Vozík pravidelne čistite, aby bola zachovaná hygiena a funkčnosť.
- Na čistenie exteriéru použite mäkkú, vlhkú handričku.
- Nepoužívajte abrazívne čistiace prostriedky ani rozpúšťadlá.

3. Skladovanie

- Skladujte na chladnom a suchom mieste.
- Chráňte pred prachom a vlhkosťou.

Likvidácia

Ochrana životného prostredia

- Nelikvidujte tento výrobok ako netriedený komunálny odpad.
 - Zabezpečením správnej likvidácie pomáhate predchádzať možným negatívnym následkom na životné prostredie a ľudské zdravie.
-

Vyhlásenie o zhode

My, expondo Polska sp. z oo sp. k., vyhlasujeme na vlastnú zodpovednosť, že viacúčelový čistiaci vozík s krytom, model ULX-SQW-MC1, na ktorý sa toto vyhlásenie vzťahuje, je v súlade s príslušnou harmonizačnou legislatívou Únie:

- Nariadenie (EÚ) 2023/988 (všeobecné nariadenie o bezpečnosti výrobkov)
-

Kontakt na výrobcu

expondo Polska sp. z oo sp. k.

ul. Nowy Kisielin – Innowacyjna 7, 66-002 Zielona Góra | Poľsko, EÚ

info@expondo.com

Montážny výkres je na konci návodu.

Popis:

1. Kryt prítlačnej rukoväte
2. Tlačná rukoväť
3. Vrečko na odpadky
4. Horná vrstva
5. Malý stípec
6. Stredná vrstva
7. Veľký stípec
8. Spodný stojan
9. koleso
10. Náprava
11. Gumové koleso
12. Podložka
13. Skrutka
14. Dvojitá hlava vozíka na žmýkanie mopu
15. Plastové vedierko
16. Držiak hlavy vozíka Wringer
17. Podložka
18. Skrutka
19. Plastové vedierko
20. Plastová dvojitá násada vedra z lisovaného plastu



Това ръководство за потребителя е преведено чрез машинен превод. Положихме всички усилия, за да гарантираме, че преводът е точен, но имайте предвид, че автоматизираните преводи не са перфектни и не са предназначени да заменят човешки преводачи. Официалната версия на ръководството за потребителя е на английски език. Всички разлики между преведената версия и оригиналния английски не са правно обвързващи. Ако имате въпроси относно точността на превода, моля, вижте английската версия, която е официалната справка. Повече езикови версии са достъпни при заявка чрез info@expondo.com.

Технически данни

Описание на параметъра	Стойност на параметъра
Име на продукта	Многофункционална почистваща количка с капак
Модел	ULX-SQW-MC1
Размери [ширина x дълбочина x височина; mm]	1200 x 580 x 980
Тегло [kg]	17,8

Инструкции за безопасност и експлоатация

**НЕ ИЗПОЛЗВАЙТЕ УСТРОЙСТВОТО, ОСВЕН АКО НЕ СТЕ ПРОЧЕЛИ И РАЗБРАЛИ
ТОВА РЪКОВОДСТВО ЗА ПОТРЕБИТЕЛЯ.**

Инструкции за безопасност

Предупреждение: Прочетете всички предупреждения и инструкции за безопасност. Неспазването на предупрежденията и инструкциите може да доведе до сериозно нараняване.

1. Обща безопасност

- Многофункционалната почистваща количка с капак е предназначена за използване в търговски и индустриални условия, като офиси, болници и училища. Предназначен е за:
 - Транспортиране на почистващи препарати и оборудване.
 - Организирайте и съхранявайте инструменти за почистване.
 - Улесняване на ефективни операции по почистване.
- Не използвайте продукта за цели, различни от описаните в това ръководство.
- Запазете това ръководство за бъдещи справки.

2. Оперативна безопасност

- Използвайте продукта само върху стабилна, равна повърхност.
Зареждане на количката : Поставете почистващи материали и оборудване на рафтовете и в кошчетата. Уверете се, че предметите са равномерно разпределени, за да поддържате баланс. **Използване на количката :** Бутнете количката с помощта на дръжката. Избягвайте претоварване, за да предотвратите преобръщане.
- Не работете с продукта, ако е повреден или не функционира добре.

- Пазете от деца и домашни любимци.
- 3. Безопасност при поддръжка**
- Само квалифициран персонал трябва да извършва ремонти.
 - Използвайте само оригинални резервни части.
- 4. Предупредителни символи**
- **Внимание:** Показва потенциално опасна ситуация, която, ако не бъде избегната, може да доведе до леко или средно нараняване.
 - **Предупреждение:** Показва потенциално опасна ситуация, която, ако не бъде избегната, може да доведе до смърт или сериозно нараняване.
 - **Потенциални рискове и опасности:** Изброява всички рискове и опасности, пряко или непряко свързани с употребата или неправилната употреба на продукта:
 - **Опасност от обръщане** : Не претоварвайте количката. Уверете се, че тежките предмети са поставени на долните рафтове, за да се запази стабилността.
 - **Точки на прищипване** : Внимавайте с точките на прищипване по време на сглобяване и използване. Дръжте ръцете си далеч от движещи се части.
 - **Излагане на химикали** : Съхранявайте почистващите химикали на сигурно място, за да предотвратите разливане и излагане. Използвайте подходящи лични предпазни средства (PPE), когато работите с химикали.
 - **Заклучване на колелата** : Включете блокировките на колелата, когато количката е неподвижна, за да предотвратите нежелано движение.
-

Поддръжка и почистване

- 1. Редовна поддръжка**
- Проверявайте редовно продукта за признаци на износване или повреда.
 - Незабавно сменете всички повредени части.
 - Периодично смазвайте колелата и движещите се части, за да осигурите гладка работа.
- 2. Почистване**
- Почиствайте количката редовно, за да поддържате хигиена и функционалност.
 - Използвайте мека, влажна кърпа, за да почистите външността.
 - Не използвайте абразивни почистващи препарати или разтворители.
- 3. Съхранение**
- Съхранявайте на хладно и сухо място.
 - Пазете от прах и влага.
-

Изхвърляне

Опазване на околната среда

- Не изхвърляйте този продукт като несортирани битови отпадъци.
- Осигурявайки правилно изхвърляне, вие помагате за предотвратяване на потенциални отрицателни последици за околната среда и човешкото здраве.

Декларация за съответствие

Ние, expondo Polska sp. z oo sp. k., декларираме на наша лична отговорност, че многофункционалната почистваща количка с капак, модел ULX-SQW-MC1, за която се отнася тази декларация, е в съответствие със съответното законодателство на Съюза за хармонизация:

- Регламент (ЕС) 2023/988 (Общ регламент относно безопасността на продуктите)

Контакт с производителя

expondo Polska sp. z oo sp. k.

ул. Nowy Kisielin – Innowacyjna 7, 66-002 Zielona Góra | Полша, ЕС

info@expondo.com

Монтажният чертеж е в края на инструкциите.

Описание:

1. Капак на буташката дръжка
2. Дръжка за бутане
3. Торба за боклук
4. Горен слой
5. Малка колона
6. Среден слой
7. Голяма колона
8. Долен багажник
9. Колело
10. ос
11. Гумено колело
12. Шайба
13. Винт
14. Двойна глава на количката за изстискване на моп
15. Пластмасова кофа
16. Скоба за главата на количката за изцеждане
17. Шайба
18. Винт
19. Пластмасова кофа
20. Пластмасова двойна дръжка за кофа със сеит преса



Αυτό το εγχειρίδιο χρήστη έχει μεταφραστεί με τη χρήση αυτόματης μετάφρασης. Έχουμε καταβάλει κάθε δυνατή προσπάθεια για να διασφαλίσουμε ότι η μετάφραση είναι ακριβής, αλλά σημειώστε ότι οι αυτοματοποιημένες μεταφράσεις δεν είναι τέλειες και δεν προορίζονται να αντικαταστήσουν τους ανθρώπινους μεταφραστές. Η επίσημη έκδοση του Εγχειριδίου χρήσης είναι στα Αγγλικά. Τυχόν διαφορές μεταξύ της μεταφρασμένης έκδοσης και της αρχικής αγγλικής έκδοσης δεν είναι νομικά δεσμευτικές. Εάν έχετε ερωτήσεις σχετικά με την ακρίβεια της μετάφρασης, ανατρέξτε στην αγγλική έκδοση, η οποία είναι η επίσημη αναφορά. Περισσότερες γλωσσικές εκδόσεις είναι διαθέσιμες κατόπιν αιτήματος μέσω του info@expondo.com.

Τεχνικά στοιχεία

Περιγραφή παραμέτρων	Τιμή παραμέτρου
Όνομα προϊόντος	Καροτσάκι καθαρισμού πολλαπλών χρήσεων με κάλυμμα
Μοντέλο	ULX-SQW-MC1
Διαστάσεις [πλάτος x βάθος x ύψος; mm]	1200 x 580 x 980
Βάρος [kg]	17,8

Οδηγίες ασφάλειας και λειτουργίας

ΜΗ ΧΡΗΣΙΜΟΠΟΙΗΣΤΕ ΤΗ ΣΥΣΚΕΥΗ ΕΚΤΟΣ ΑΝ ΕΧΕΤΕ ΔΙΑΒΑΣΕΙ ΚΑΙ ΚΑΤΑΝΟΗΣΕ ΠΟΛΥΣΤΕΛΕΩΣ ΑΥΤΟ ΤΟ ΕΓΧΕΙΡΙΔΙΟ ΧΡΗΣΤΗ.

Οδηγίες Ασφαλείας

Προειδοποίηση: Διαβάστε όλες τις προειδοποιήσεις και οδηγίες ασφαλείας. Η μη τήρηση των προειδοποιήσεων και των οδηγιών μπορεί να οδηγήσει σε σοβαρό τραυματισμό.

1. Γενική Ασφάλεια

- Το καλάθι καθαρισμού πολλαπλών χρήσεων με κάλυμμα έχει σχεδιαστεί για χρήση σε εμπορικούς και βιομηχανικούς χώρους, όπως γραφεία, νοσοκομεία και σχολεία. Προορίζεται να:
 - Είδη καθαρισμού και εξοπλισμός μεταφοράς.
 - Οργανώστε και αποθηκεύστε τα εργαλεία καθαρισμού.
 - Διευκόλυνση αποτελεσματικών εργασιών καθαρισμού.
- Μη χρησιμοποιείτε το προϊόν για σκοπούς άλλους από αυτούς που περιγράφονται σε αυτό το εγχειρίδιο.
- Φυλάξτε αυτό το εγχειρίδιο για μελλοντική αναφορά.

2. Λειτουργική Ασφάλεια

- Χρησιμοποιήστε το προϊόν μόνο σε σταθερή, επίπεδη επιφάνεια. **Φόρτωση του καλάθι :** Τοποθετήστε τα είδη καθαρισμού και τον εξοπλισμό στα ράφια και στους κάδους. Βεβαιωθείτε ότι τα αντικείμενα είναι ομοιόμορφα κατανομημένα για να διατηρήσετε την ισορροπία. **Χρήση του καλάθιού :** Σπρώξτε το καλάθι χρησιμοποιώντας τη λαβή. Αποφύγετε την υπερφόρτωση για να αποφύγετε την ανατροπή.
- Μη λειτουργείτε το προϊόν εάν είναι κατεστραμμένο ή δυσλειτουργεί.
- Μακριά από παιδιά και κατοικίδια.

3. Ασφάλεια Συντήρησης

- Μόνο εξειδικευμένο προσωπικό πρέπει να εκτελεί επισκευές.
- Χρησιμοποιείτε μόνο γνήσια ανταλλακτικά.

4. Προειδοποιητικά σύμβολα

- **Προσοχή:** Υποδεικνύει μια δυνητικά επικίνδυνη κατάσταση η οποία, εάν δεν αποφευχθεί, θα μπορούσε να οδηγήσει σε ελαφρύ ή μέτριο τραυματισμό.
- **Προειδοποίηση:** Υποδεικνύει μια δυνητικά επικίνδυνη κατάσταση η οποία, εάν δεν αποφευχθεί, μπορεί να οδηγήσει σε θάνατο ή σοβαρό τραυματισμό.
- **Πιθανοί κίνδυνοι και κίνδυνοι:** Απαριθμεί όλους τους κινδύνους και τους κινδύνους που συνδέονται άμεσα ή έμμεσα με τη χρήση ή την κακή χρήση του προϊόντος:
 - **Κίνδυνος ανατροπής :** Μην υπερφορτώνετε το καλάθι. Βεβαιωθείτε ότι τα βαριά αντικείμενα έχουν τοποθετηθεί στα κάτω ράφια για να διατηρήσετε τη σταθερότητα.
 - **Σημεία τσιμπήματος :** Προσέχετε τα σημεία τσιμπήματος κατά τη συναρμολόγηση και τη χρήση. Κρατήστε τα χέρια μακριά από κινούμενα μέρη.
 - **Έκθεση σε χημικά :** Αποθηκεύστε τα χημικά καθαρισμού με ασφάλεια για να αποτρέψετε τις διαρροές και την έκθεση. Χρησιμοποιήστε κατάλληλο ατομικό προστατευτικό εξοπλισμό (ΜΑΠ) όταν χειρίζεστε χημικά.
 - **Κλείδωμα τροχού :** Ασφαλίστε τις κλειδαριές των τροχών όταν το καρότσι είναι ακίνητο για να αποτρέψετε την ακούσια κίνηση.

Συντήρηση και Καθαρισμός

1. Τακτική Συντήρηση

- Επιθεωρείτε το προϊόν τακτικά για σημάδια φθοράς ή ζημιάς.
- Αντικαταστήστε αμέσως τυχόν κατεστραμμένα μέρη.
- Λιπάνετε περιοδικά τους τροχούς και τα κινούμενα μέρη για να εξασφαλίσετε ομαλή λειτουργία.

2. Καθάρισμα

- Καθαρίζετε τακτικά το καρότσι για να διατηρείτε την υγιεινή και τη λειτουργικότητα.
- Χρησιμοποιήστε ένα μαλακό, υγρό πανί για να καθαρίσετε το εξωτερικό.
- Μη χρησιμοποιείτε λειαντικά καθαριστικά ή διαλύτες.

3. Αποθήκευση

- Φυλάσσεται σε δροσερό, ξηρό μέρος.
- Προστατέψτε από τη σκόνη και την υγρασία.

Διάθεση

Προστασία του Περιβάλλοντος

- Μην πετάτε αυτό το προϊόν ως μη διαλογή αστικά απόβλητα.

- Εξασφαλίζοντας τη σωστή απόρριψη, βοηθάτε στην αποτροπή πιθανών αρνητικών συνεπειών για το περιβάλλον και την ανθρώπινη υγεία.

Δήλωση Συμμόρφωσης

Εμείς, expondo Polska sp. z oo sp. κ., δηλώνουμε με αποκλειστική μας ευθύνη ότι το καρότσι καθαρισμού πολλαπλών χρήσεων με κάλυμμα, Μοντέλο ULX-SQW-MC1, στο οποίο αναφέρεται η παρούσα δήλωση, συμμορφώνεται με τη σχετική ενωσιακή νομοθεσία εναρμόνισης:

- Κανονισμός (ΕΕ) 2023/988 (Γενικός Κανονισμός Ασφάλειας Προϊόντων)

Επικοινωνία με τον κατασκευαστή

expondo Polska sp. z oo sp. κ.

ul. Nowy Kisielin – Innowacyjna 7, 66-002 Zielona Góra | Πολωνία, ΕΕ

info@expondo.com

Το σχέδιο συναρμολόγησης βρίσκεται στο τέλος των οδηγιών.

Περιγραφή:

1. Κάλυμμα λαβής ώθησης
2. Λαβή ώθησης
3. Σακούλα σκουπιδιών
4. Ανώτερο στρώμα
5. Μικρή στήλη
6. Μεσαία στρώση
7. Μεγάλη στήλη
8. Κάτω σχάρα
9. Τροχός
10. Αξονας
11. Τροχός από καουτσούκ
12. Ροδέλα
13. Βίδα
14. Κεφαλή τρόλεϊ με διπλή σφουγγαρίστρα
15. Πλαστικός κάδος
16. Στήριγμα κεφαλής τρόλεϊ Wringer
17. Ροδέλα
18. Βίδα
19. Πλαστικός κάδος
20. Πλαστική διπλή λαβή κάδου σπαρμένης πρέσας



Ovaj korisnički priručnik preveden je strojnim prijevodom. Uložili smo sve napore kako bismo osigurali točnost prijevoda, ali imajte na umu da automatizirani prijevodi nisu savršeni i nisu namijenjeni zamjeni ljudskih prevoditelja. Službena verzija korisničkog priručnika je na engleskom jeziku. Sve razlike između prevedene verzije i izvornog engleskog jezika nisu pravno obvezujuće. Ako imate pitanja o točnosti prijevoda, pogledajte englesku verziju, koja je službena referenca. Verzije na više jezika dostupne su na zahtjev putem info@expondo.com.

Tehnički podaci

Opis parametra	Vrijednost parametra
Naziv proizvoda	Višenamjenska kolica za čišćenje s poklopcem
Model	ULX-SQW-MC1
Dimenzije [širina x dubina x visina; mm]	1200 x 580 x 980
Težina [kg]	17,8

Upute za sigurnost i rad

NEMOJTE KORISTITI UREĐAJ OSIM AKO Niste TEMELJITO PROČITALI I RAZUMIJELI OVAJ KORISNIČKI PRIRUČNIK.

Sigurnosne upute

Upozorenje: Pročitajte sva sigurnosna upozorenja i upute. Nepoštivanje upozorenja i uputa može dovesti do ozbiljnih ozljeda.

1. Opća sigurnost

- Višenamjenska kolica za čišćenje s poklopcem dizajnirana su za korištenje u komercijalnim i industrijskim okruženjima, kao što su uredi, bolnice i škole. Namijenjen je:
 - Prijevoz sredstava i opreme za čišćenje.
 - Organizirajte i pohranite alate za čišćenje.
 - Olakšajte učinkovite operacije čišćenja.
- Nemojte koristiti proizvod u svrhe koje nisu opisane u ovom priručniku.
- Sačuvajte ovaj priručnik za buduću upotrebu.

2. Radna sigurnost

- Koristite proizvod samo na stabilnoj, ravnoj površini. **Punjenje kolica :** Postavite sredstva za čišćenje i opremu na police i u spremnike. Osigurajte da su predmeti ravnomjerno raspoređeni kako biste održali ravnotežu. **Korištenje kolica :** Gurnite kolica pomoću ručke. Izbjegavajte preopterećenje kako biste spriječili prevrtanje.
- Nemojte koristiti proizvod ako je oštećen ili neispravan.
- Držati dalje od djece i kućnih ljubimaca.

3. Sigurnost održavanja

- Samo kvalificirano osoblje smije obavljati popravke.
- Koristite samo originalne rezervne dijelove.

4. Simboli upozorenja

- **Oprez:** Označava potencijalno opasnu situaciju koja bi, ako se ne izbjegne, mogla dovesti do manje ili srednje teške ozljede.
- **Upozorenje:** Označava potencijalno opasnu situaciju koja, ako se ne izbjegne, može dovesti do smrti ili ozbiljne ozljede.
- **Potencijalni rizici i opasnosti:** Navodi sve rizike i opasnosti izravno ili neizravno povezane s uporabom ili zlouporabom proizvoda:
 - **Opasnost od prevrtanja :** Nemojte preopteretiti kolica. Pobrinite se da teške predmete stavite na donje police kako biste održali stabilnost.
 - **Točke stezanja :** Budite oprezni s mjestima stezanja tijekom sastavljanja i upotrebe. Držite ruke podalje od pokretnih dijelova.
 - **Izloženost kemikalijama :** Čuvajte kemikalije za čišćenje na sigurnom mjestu kako biste spriječili prolijevanje i izlaganje. Koristite odgovarajuću osobnu zaštitnu opremu (PPE) pri rukovanju kemikalijama.
 - **Zaključavanje kotača :** Uključite blokade kotača kada kolica miruju kako biste spriječili nenamjerno pomicanje.

Održavanje i čišćenje

1. Redovito održavanje

- Redovito provjeravajte ima li na proizvodu znakova istrošenosti ili oštećenja.
- Odmah zamijenite sve oštećene dijelove.
- Povremeno podmažite kotače i pokretne dijelove kako biste osigurali nesmetan rad.

2. Čišćenje

- Redovito čistite kolica kako biste održali higijenu i funkcionalnost.
- Za čišćenje vanjskog dijela koristite meku, vlažnu krp.
- Nemojte koristiti abrazivna sredstva za čišćenje ili otapala.

3. Skladištenje

- Čuvati na hladnom i suhom mjestu.
- Zaštititi od prašine i vlage.

Odlaganje

Zaštita okoliša

- Nemojte odlagati ovaj proizvod kao nerazvrstani gradski otpad.
- Pravilnim zbrinjavanjem pomažete u sprječavanju mogućih negativnih posljedica za okoliš i ljudsko zdravlje.

Izjava o sukladnosti

Mi, expondo Polska sp. z oo sp. k., izjavljujemo na našu isključivu odgovornost da su višenamjenska kolica za čišćenje s poklopcem, model ULX-SQW-MC1, na koje se ova izjava odnosi, u skladu s relevantnim zakonodavstvom Unije za usklađivanje:

- Uredba (EU) 2023/988 (Opća uredba o sigurnosti proizvoda)

Kontakt proizvođača

expondo Polska sp. z oo sp. k.

ul. Nowy Kisielin – Innowacyjna 7, 66-002 Zielona Góra | Poljska, EU

info@expondo.com

Montažni crtež nalazi se na kraju uputa.

Opis:

1. Poklopac ručke za potiskivanje
2. Ručka za potiskivanje
3. Vreća za smeće
4. Gornji sloj
5. Mali stupac
6. Srednji sloj
7. Velika kolona
8. Donja polica
9. Kotač
10. Osovina
11. Gumeni kotač
12. Perilica
13. Vijak
14. Dvostruka glava kolica za cijedenje krpe
15. Plastična kanta
16. Nosač glave kolica za cijedenje
17. Perilica
18. Vijak
19. Plastična kanta
20. Dvostruka ručka za kantu od plastične preše



Šis vartotojo vadovas buvo išverstas naudojant mašininį vertimą. Dėjome visas pastangas, kad vertimas būtų tikslus, tačiau atminti, kad automatiniai vertimai nėra tobuli ir nėra skirti pakeisti žmonių vertėjus. Oficiali vartotojo vadovo versija yra anglų kalba. Bet kokie skirtumai tarp išverstos versijos ir originalo anglų kalba nėra teisiškai įpareigojantys. Jei turite klausimų dėl vertimo tikslumo, žr. versiją anglų kalba, kuri yra oficiali nuoroda. Daugiau kalbų versijų galite gauti pateikę užklausą info@expondo.com.

Techniniai duomenys

Parametrų aprašymas	Parametrų reikšmė
Produkto pavadinimas	Daugiafunkcis valymo vežimėlis su dangteliu
Modelis	ULX-SQW-MC1
Matmenys [plotis x gylis x aukštis; mm]	1200 x 580 x 980
Svoris [kg]	17,8

Saugos ir naudojimo instrukcijos

NENAUDOKITE PRIETAISO, NES AIDŽIAI PERSKAITYTE IR SUPRASTOJATE ŠĮ NAUDOTOJIMO VADOVĄ.

Saugos instrukcijos

Įspėjimas: perskaitykite visus saugos įspėjimus ir instrukcijas. Perspėjimų ir nurodymų nesilaikymas gali sukelti rimtų sužalojimų.

1. Bendra sauga

- Daugiafunkcis valymo krepšelis su dangteliu skirtas naudoti komercinėse ir pramoninėse patalpose, pavyzdžiui, biuruose, ligoninėse ir mokyklose. Jis skirtas:
 - Transporto valymo reikmenys ir įranga.
 - Tvarkykite ir saugokite valymo įrankius.
 - Palengvinti efektyvias valymo operacijas.
- Nenaudokite gaminio kitiems tikslams, nei aprašyti šiame vadove.
- Išsaugokite šį vadovą ateityje.

2. Eksploatacijos sauga

- Naudokite gaminį tik ant stabilaus, lygaus paviršiaus. **Krepšelio pakrovimas** : Padėkite valymo priemones ir įrangą ant lentynų ir šiukšliadėžių. Įsitinkite, kad daiktai yra tolygiai paskirstyti, kad išlaikytumėte pusiausvyrą. **Krepšelio naudojimas** : stumkite vežimėlį naudodami rankeną. Venkite perkrovos, kad neapvirstumėte.
- Nenaudokite gaminio, jei jis pažeistas arba netinkamai veikia.
- Saugoti nuo vaikų ir naminių gyvūnėlių.

3. Techninės priežiūros sauga

- Remontą turėtų atlikti tik kvalifikuoti darbuotojai.
- Naudokite tik originalias atsargines dalis.

4. Įspėjamieji simboliai

- **Atsargiai:** Nurodo potencialiai pavojingą situaciją, kurios neišvengus gali būti padaryta nedidelė arba vidutinio sunkumo sužalojimas.
 - **Ispėjimas:** Nurodo potencialiai pavojingą situaciją, kuri, jei jos nebus išvengta, gali baigtis mirtimi arba rimtu sužalojimu.
 - **Galimi pavojai ir pavojai:** išvardija visas rizikas ir pavojus, tiesiogiai ar netiesiogiai susijusius su gaminio naudojimu ar netinkamu naudojimu:
 - **Apvirtimo pavojus** : neperkraukite vežimėlio. Įsitikinkite, kad sunkūs daiktai yra padėti ant apatinių lentynų, kad išlaikytumėte stabilumą.
 - **Suspaudimo taškai** : būkite atsargūs dėl suspaudimo taškų surinkdami ir naudodami. Laikykite rankas toliau nuo judančių dalių.
 - **Cheminis poveikis** : Saugiai laikykite valymo chemikalus, kad išvengtumėte išsiliejimo ir poveikio. Dirbdami su cheminėmis medžiagomis naudokite tinkamas asmenines apsaugos priemones (AAP).
 - **Ratų blokavimas** : įjunkite ratų užraktus, kai vežimėlis stovi, kad išvengtumėte netyčinio judėjimo.
-

Priežiūra ir valymas

1. Reguliari priežiūra

- Reguliariai tikrinkite gaminį, ar nėra nusidėvėjimo ar pažeidimo požymių.
- Nedelsdami pakeiskite visas pažeistas dalis.
- Reguliariai sutepkite ratus ir judančias dalis, kad užtikrintumėte sklandų veikimą.

2. Valymas

- Reguliariai valykite vežimėlį, kad išlaikytumėte higieną ir funkcionalumą.
- Išorei valyti naudokite minkštą, drėgną šluostę.
- Nenaudokite abrazyvinių valiklių ar tirpiklių.

3. Sandėliavimas

- Laikyti vėsioje, sausoje vietoje.
 - Saugoti nuo dulkių ir drėgmės.
-

Išmetimas

Aplinkos apsauga

- Neišmeskite šio gaminio kaip nerūšiuotų komunalinių atliekų.
 - Užtikrindami tinkamą šalinimą, padedate išvengti galimų neigiamų pasekmių aplinkai ir žmonių sveikatai.
-

Atitikties deklaracija

Mes, expondo Polska sp. z oo sp. k., prisiimdami savo atsakomybę, pareiškiame, kad universalus valymo vežimėlis su dangteliu, ULX-SQW-MC1 modelis, su kuriuo susijusi ši deklaracija, atitinka atitinkamus Sąjungos derinimo teisės aktus:

- Reglamentas (ES) 2023/988 (Bendrasis gaminių saugos reglamentas)
-

Gamintojo kontaktas

expondo Polska sp. z oo sp. k.

ul. Nowy Kisielin – Innowacyjna 7, 66-002 Zielona Góra | Lenkija, ES

info@expondo.com

Surinkimo brėžinys yra instrukcijos pabaigoje.

Aprašymas:

1. Stūmiklio rankenos dangtelis
2. Stūmimo rankena
3. Šiukšlių maišas
4. Viršutinis sluoksnis
5. Maža kolonėlė
6. Vidurinis sluoksnis
7. Didelė kolona
8. Apatinis stovas
9. Ratas
10. Ašis
11. Guminis ratas
12. Skalbyklė
13. Varžtas
14. Dviguba šluotų grėžimo vežimėlio galvutė
15. Plastikinis kibiras
16. Sukamojo vežimėlio galvos laikiklis
17. Skalbyklė
18. Varžtas
19. Plastikinis kibiras
20. Sėjamas presuojamas plastikinis dvigubas kaušas rankena



Acest manual de utilizare a fost tradus folosind traducerea automată. Am depus toate eforturile pentru a ne asigura că traducerea este exactă, dar vă rugăm să rețineți că traducerile automate nu sunt perfecte și nu sunt menite să înlocuiască traducătorii umani. Versiunea oficială a manualului de utilizare este în limba engleză. Orice diferență între versiunea tradusă și versiunea originală în limba engleză nu este obligatorie din punct de vedere juridic. Dacă aveți întrebări despre acuratețea traducerii, vă rugăm să consultați versiunea în limba engleză, care este referința oficială. Mai multe versiuni lingvistice sunt disponibile la cerere prin info@expondo.com.

Date tehnice

Descrierea parametrilor	Valoarea parametrului
Numele produsului	Carucior de curatare multifunctional cu capac
Model	ULX-SQW-MC1
Dimensiuni [latime x adancime x inaltime; mm]	1200 x 580 x 980
Greutate [kg]	17,8

Instrucțiuni de siguranță și operare

NU UTILIZAȚI DISPOZITIVUL DECĂ DACĂ CITIȚI CU ATENȚIE ȘI AȚI ÎNȚeles ACEST MANUAL DE UTILIZARE.

Instrucțiuni de siguranță

Avertisment: Citiți toate avertismentele și instrucțiunile de siguranță. Nerespectarea avertismentelor și instrucțiunilor poate duce la vătămări grave.

1. Siguranța generală

- Căruciorul de curățare multifuncțional cu capac este conceput pentru utilizare în medii comerciale și industriale, cum ar fi birouri, spitale și școli. Este destinat să:
 - Transport materiale si echipamente de curatenie.
 - Organizați și depozitați instrumentele de curățare.
 - Facilitați operațiuni eficiente de curățare.
- Nu utilizați produsul în alte scopuri decât cele descrise în acest manual.
- Păstrați acest manual pentru referințe viitoare.

2. Siguranța operațională

- Utilizați produsul numai pe o suprafață stabilă și plană. **Încărcarea căruciorului** : Așezați materialele și echipamentele de curățare pe rafturi și în coșuri. Asigurați-vă că articolele sunt distribuite uniform pentru a menține echilibrul. **Utilizarea căruciorului** : Împingeți căruciorul folosind mânerul. Evitați supraîncărcarea pentru a preveni răsturnarea.
- Nu utilizați produsul dacă este deteriorat sau funcționează defectuos.
- A se păstra departe de copii și animale de companie.

3. Siguranța intretinerii

- Reparațiile trebuie efectuate numai de personal calificat.
- Folosiți numai piese de schimb originale.

4. Simboluri de avertizare

- **Atenție:** indică o situație potențial periculoasă care, dacă nu este evitată, ar putea duce la vătămări minore sau moderate.
 - **Avertisment:** Indică o situație potențial periculoasă care, dacă nu este evitată, ar putea duce la moarte sau vătămări grave.
 - **Riscuri și pericole potențiale:** Enumeră toate riscurile și pericolele legate direct sau indirect de utilizarea sau utilizarea greșită a produsului:
 - **Pericol de răsturnare :** Nu supraîncărcați căruciorul. Asigurați-vă că articolele grele sunt plasate pe rafturile inferioare pentru a menține stabilitatea.
 - **Puncte de prindere :** Aveți grijă la punctele de prindere în timpul asamblării și utilizării. Țineți mâinile departe de piesele în mișcare.
 - **Expunere chimică :** Păstrați substanțele chimice de curățare în siguranță pentru a preveni scurgerile și expunerea. Folosiți echipament individual de protecție (EIP) adecvat atunci când manipulați substanțe chimice.
 - **Blocarea roților :** Activați blocarea roților când căruciorul este staționar pentru a preveni mișcarea neintenționată.
-

Întreținere și curățare

1. Întreținere regulată

- Inspectați regulat produsul pentru semne de uzură sau deteriorare.
- Înlocuiți imediat toate piesele deteriorate.
- Lubrifiați periodic roțile și piesele mobile pentru a asigura funcționarea fără probleme.

2. Curatenie

- Curățați căruciorul în mod regulat pentru a menține igiena și funcționalitatea.
- Utilizați o cârpă moale și umedă pentru a curăța exteriorul.
- Nu utilizați agenți de curățare abrazivi sau solvenți.

3. Depozitare

- A se pastra într-un loc racoros și uscat.
 - Protejați de praf și umiditate.
-

Eliminare

Protecția mediului

- Nu aruncați acest produs ca deșeuri municipale nesortate.
 - Asigurând o eliminare adecvată, contribuiți la prevenirea potențialelor consecințe negative pentru mediu și sănătatea umană.
-

Declarație de conformitate

Noi, expondo Polska sp. z oo sp. k., declarăm pe propria noastră responsabilitate că căruciorul de curățare multifuncțional cu capac, Model ULX-SQW-MC1, la care se referă această declarație, este în conformitate cu legislația de armonizare relevantă a Uniunii:

- Regulamentul (UE) 2023/988 (Regulamentul general privind siguranța produselor)
-

Contact cu producătorul

expondo Polska sp. z oo sp. k.

ul. Nowy Kisielin – Innowacyjna 7, 66-002 Zielona Góra | Polonia, UE

info@expondo.com

Desenul de ansamblu se află la sfârșitul instrucțiunilor.

Descriere:

1. Capacul mânerului împingător
2. Mâner de împingere
3. Sac de gunoi
4. Stratul superior
5. Coloană mică
6. Stratul mijlociu
7. Coloana mare
8. Raft de jos
9. roată
10. axă
11. Roata de cauciuc
12. Mașină de spălat
13. Șurub
14. Cap cărucior pentru storcator mop dublu
15. Găleată de plastic
16. Suport pentru capul căruciorului de stoarcere
17. Mașină de spălat
18. Șurub
19. Găleată de plastic
20. Mâner cu găleată dublă din plastic semănat-presat



Ta uporabniški priročnik je bil preveden s strojnimi prevajanjem. Potrudili smo se, da bi zagotovili točnost prevoda, vendar upoštevajte, da avtomatizirani prevodi niso popolni in niso namenjeni nadomestitvi človeških prevajalcev. Uradna različica uporabniškega priročnika je v angleščini. Morebitne razlike med prevedeno različico in izvirno angleščino niso pravno zavezujoče. Če imate kakršna koli vprašanja o točnosti prevoda, si oglejte angleško različico, ki je uradna referenca. Več jezikovnih različic je na voljo na zahtevo preko info@expondo.com.

Tehnični podatki

Opis parametra	Vrednost parametra
Ime izdelka	Večnamenski čistilni voziček s pokrovom
Model	ULX-SQW-MC1
Mere [širina x globina x višina; mm]	1200 x 580 x 980
Teža [kg]	17,8

Varnostna navodila in navodila za uporabo

NAPRAVE NE UPORABLJAJTE, RAZEN, ČE STE TEMELJITO PREBRALI IN RAZUMELI TEGA UPORABNIŠKEGA PRIROČNIKA.

Varnostna navodila

Opozorilo: preberite vsa varnostna opozorila in navodila. Neupoštevanje opozoril in navodil lahko povzroči resne poškodbe.

1. Splošna varnost

- Večnamenski čistilni voziček s pokrovom je zasnovan za uporabo v komercialnih in industrijskih okoljih, kot so pisarne, bolnišnice in šole. Namenjen je:
 - Prevoz čistilnih sredstev in opreme.
 - Organizirajte in shranite pripomočke za čiščenje.
 - Omogočite učinkovite postopke čiščenja.
- Izdelka ne uporabljajte za namene, ki niso opisani v tem priročniku.
- Ta priročnik shranite za prihodnjo uporabo.

2. Varnost delovanja

- Izdelek uporabljajte le na stabilni, ravni površini. **Nalaganje vozička** : Čistilne pripomočke in opremo postavite na police in v zabojnike. Prepričajte se, da so predmeti enakomerno porazdeljeni, da ohranite ravnotežje. **Uporaba vozička** : voziček potisnite z ročajem. Izogibajte se preobremenitvi, da preprečite prevrnitev.
- Izdelka ne uporabljajte, če je poškodovan ali ne deluje pravilno.
- Hraniti ločeno od otrok in hišnih ljubljenčkov.

3. Varnost vzdrževanja

- Popravila naj izvaja samo usposobljeno osebje.
- Uporabljajte le originalne nadomestne dele.

4. Opozorilni simboli

- **Pozor:** Označuje potencialno nevarno situacijo, ki lahko, če se ji ne izognete, povzroči manjšo ali srednje težko poškodbo.
 - **Opozorilo:** Označuje potencialno nevarno situacijo, ki lahko povzroči smrt ali resne poškodbe, če se ji ne izognete.
 - **Potencialna tveganja in nevarnosti:** navaja vsa tveganja in nevarnosti, ki so neposredno ali posredno povezane z uporabo ali napačno uporabo izdelka:
 - **Nevarnost prevrnitve** : Ne preobremenite vozička. Prepričajte se, da so težki predmeti postavljeni na spodnje police, da ohranite stabilnost.
 - **Mesta stiskanja** : med sestavljanjem in uporabo bodite previdni na mesta stiskanja. Roke ne približujte gibljivim delom.
 - **Izpostavljenost kemikalijam** : Kemikalije za čiščenje varno shranjujte, da preprečite razlitje in izpostavljenost. Pri ravnanju s kemikalijami uporabljajte ustrezno osebno zaščitno opremo (PPE).
 - **Blokada koles** : aktivirajte zapore koles, ko voziček stoji, da preprečite nenamerno premikanje.
-

Vzdrževanje in čiščenje

1. Redno vzdrževanje

- Redno pregledujte izdelek glede znakov obrabe ali poškodb.
- Poškodovane dele takoj zamenjajte.
- Občasno namažite kolesa in gibljive dele, da zagotovite nemoteno delovanje.

2. Čiščenje

- Voziček redno čistite, da ohranite higieno in funkcionalnost.
- Za čiščenje zunanosti uporabite mehko, vlažno krpo.
- Ne uporabljajte abrazivnih čistil ali topil.

3. Shranjevanje

- Hraniti na hladnem in suhem mestu.
 - Zaščitite pred prahom in vlago.
-

Odstranjevanje

Varstvo okolja

- Tega izdelka ne odlagajte med neločene komunalne odpadke.
 - S pravilnim odstranjevanjem pomagajte preprečiti morebitne negativne posledice za okolje in zdravje ljudi.
-

Izjava o skladnosti

Mi, expondo Polska sp. z oo sp. k., s polno odgovornostjo izjavljamo, da je večnamenski čistilni voziček s pokrovom, model ULX-SQW-MC1, na katerega se nanaša ta izjava, v skladu z ustrežno harmonizacijsko zakonodajo Unije:

- Uredba (EU) 2023/988 (Splošna uredba o varnosti proizvodov)

Kontakt proizvajalca

expondo Polska sp. z oo sp. k.

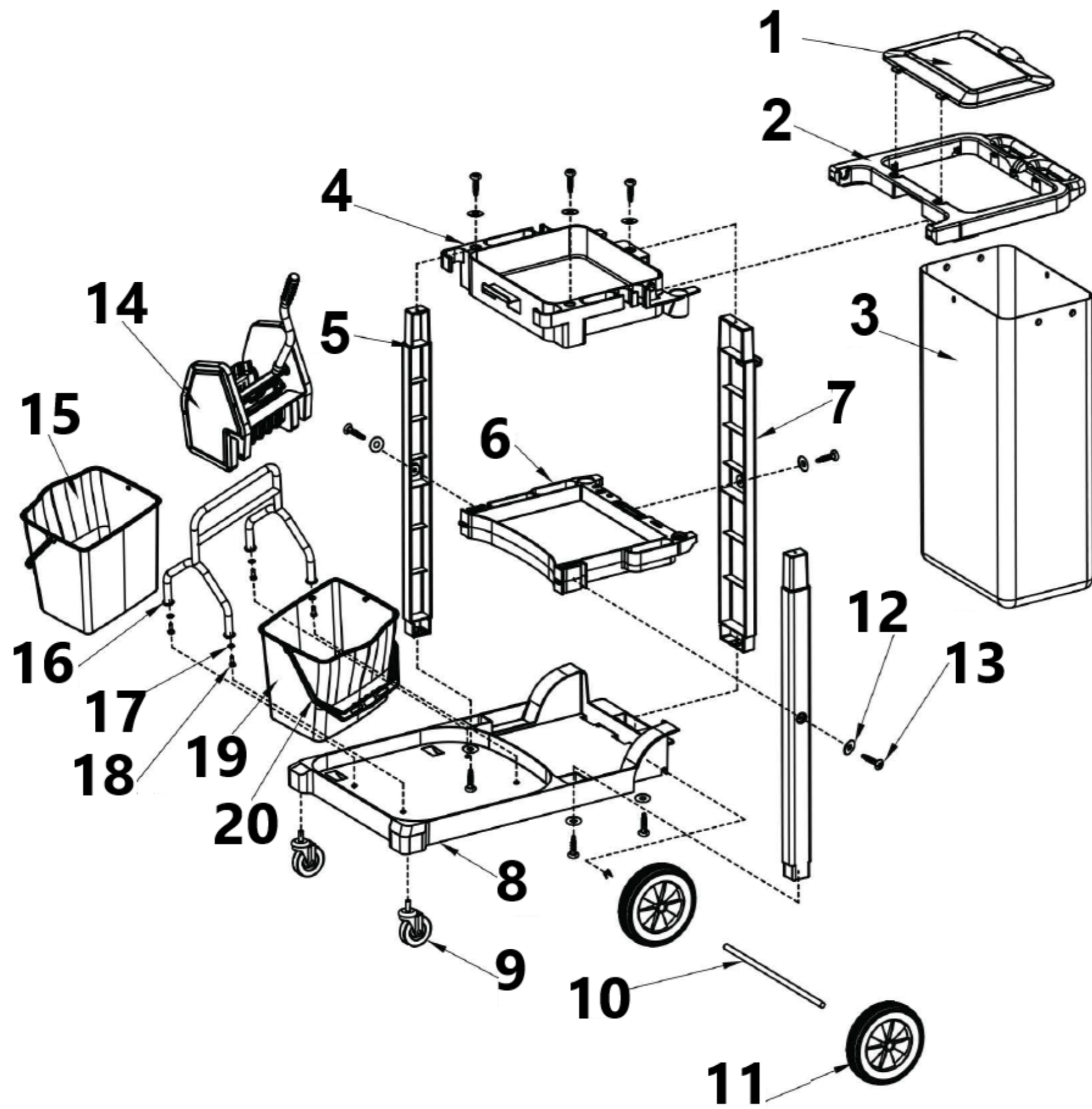
ul. Nowy Kisielin – Innowacyjna 7, 66-002 Zielona Góra | Poljska, EU

info@expondo.com

Montažna risba je na koncu navodil.

Opis:

1. Pokrov potisnega ročaja
2. Potisni ročaj
3. Vreča za smeti
4. Zgornji sloj
5. Majhen stolpec
6. Srednji sloj
7. Velik stolpec
8. Spodnja polica
9. kolo
10. Os
11. Gumijasto kolo
12. Pralni stroj
13. Vijak
14. Glava vozička za dvojno ožemalnik
15. Plastično vedro
16. Nosilec glave vozička za ožemalnik
17. Pralni stroj
18. Vijak
19. Plastično vedro
20. Plastični dvojni ročaj za vedro



Umwelt – und Entsorgungshinweise

Hersteller an Verbraucher

Sehr geehrte Damen und Herren,

gebrauchte Elektro – und Elektronikgeräte dürfen gemäß europäischer Vorgaben [1] nicht zum unsortierten Siedlungsabfall gegeben werden, sondern müssen getrennt erfasst werden. Das Symbol der Abfalltonne auf Rädern weist auf die Notwendigkeit der getrennten Sammlung hin. Helfen auch Sie mit beim Umweltschutz. Sorgen Sie dafür, dieses Gerät, wenn Sie es nicht mehr weiter nutzen wollen, in die hierfür vorgesehenen Systeme der Getrenntsammlung zu geben.



In Deutschland sind Sie gesetzlich [2] verpflichtet, ein Altgerät einer vom unsortierten Siedlungsabfall getrennten Erfassung zuzuführen. Die öffentlich – rechtlichen Entsorgungsträger (Kommunen) haben hierzu Sammelstellen eingerichtet, an denen Altgeräte aus privaten Haushalten ihres Gebietes für Sie kostenfrei entgegengenommen werden. Möglicherweise holen die rechtlichen Entsorgungsträger die Altgeräte auch bei den privaten Haushalten ab.

Bitte informieren Sie sich über Ihren lokalen Abfallkalender oder bei Ihrer Stadt – oder Gemeindeverwaltung über die in Ihrem Gebiet zur Verfügung stehenden Möglichkeiten der Rückgabe oder Sammlung von Altgeräten.

[1] RICHTLINIE 2002/96/EG DES EUROPÄISCHEN PARLAMENTES UND DES RATES
ÜBER ELEKTRO – UND ELEKTRONIK – ALTGERÄTE

[2] Gesetz über das Inverkehrbringen, die Rücknahme und die umweltverträgliche Entsorgung von Elektro – und Elektronikgeräten (Elektro – und Elektronikgerätegesetz – ElektroG).

Utylizacja produktu

Produkty elektryczne i elektroniczne po zakończeniu okresu eksploatacji wymagają segregacji i oddania ich do wyznaczonego punktu odbioru. Nie wolno wyrzucać produktów elektrycznych razem z odpadami gospodarstwa domowego. Zgodnie z dyrektywą WEEE 2012/19/UE obowiązującą w Unii Europejskiej, urządzenia elektryczne i elektroniczne wymagają segregacji i utylizacji w wyznaczonych miejscach. Dbając o prawidłową utylizację, przyczyniasz się do ochrony zasobów naturalnych i zmniejszasz negatywny wpływ oddziaływania na środowisko, człowieka i otoczenie. Zgodnie z krajowym prawodawstwem, nieprawidłowe usuwanie odpadów elektrycznych i elektronicznych może być karane!

For the disposal of the device please consider and act according to the national and local rules and regulations.

CONTACT

expondo Polska sp. z o.o. sp. k.

ul. Nowy Kisielin-Innowacyjna 7
66-002 Zielona Góra | Poland, EU

e-mail: info@expondo.com