

# USER MANUAL



expondo.com

BEDIENUNGSANLEITUNG  
INSTRUKCJA OBSŁUGI  
NÁVOD K POUŽITÍ  
MANUEL D'UTILISATION  
ISTRUZIONI PER L'USO  
MANUAL DE INSTRUCCIONES  
HASZNÁLATI ÚTMUTATÓ  
BRUGSANVISNING

---

PHYSA KESWICK BLACK











---

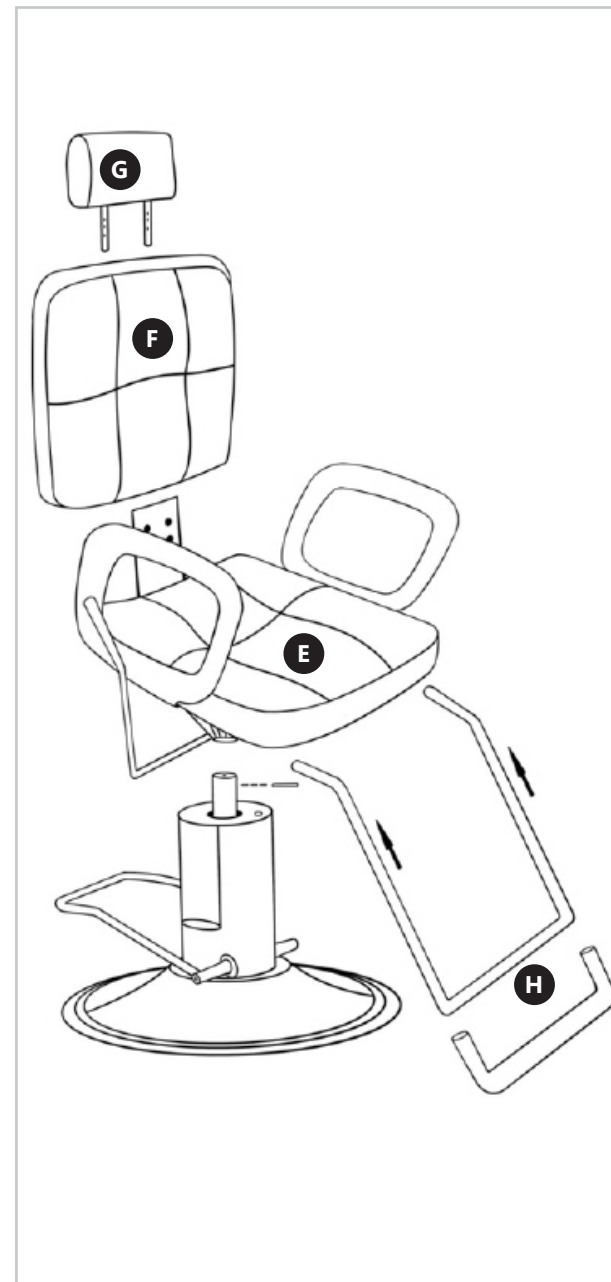
BARBER CHAIR

INHALT | CONTENT | TRESĆ | OBSAH | CONTENU | CONTENUTO | CONTENIDO | TARTALOM |  
INDHOLD

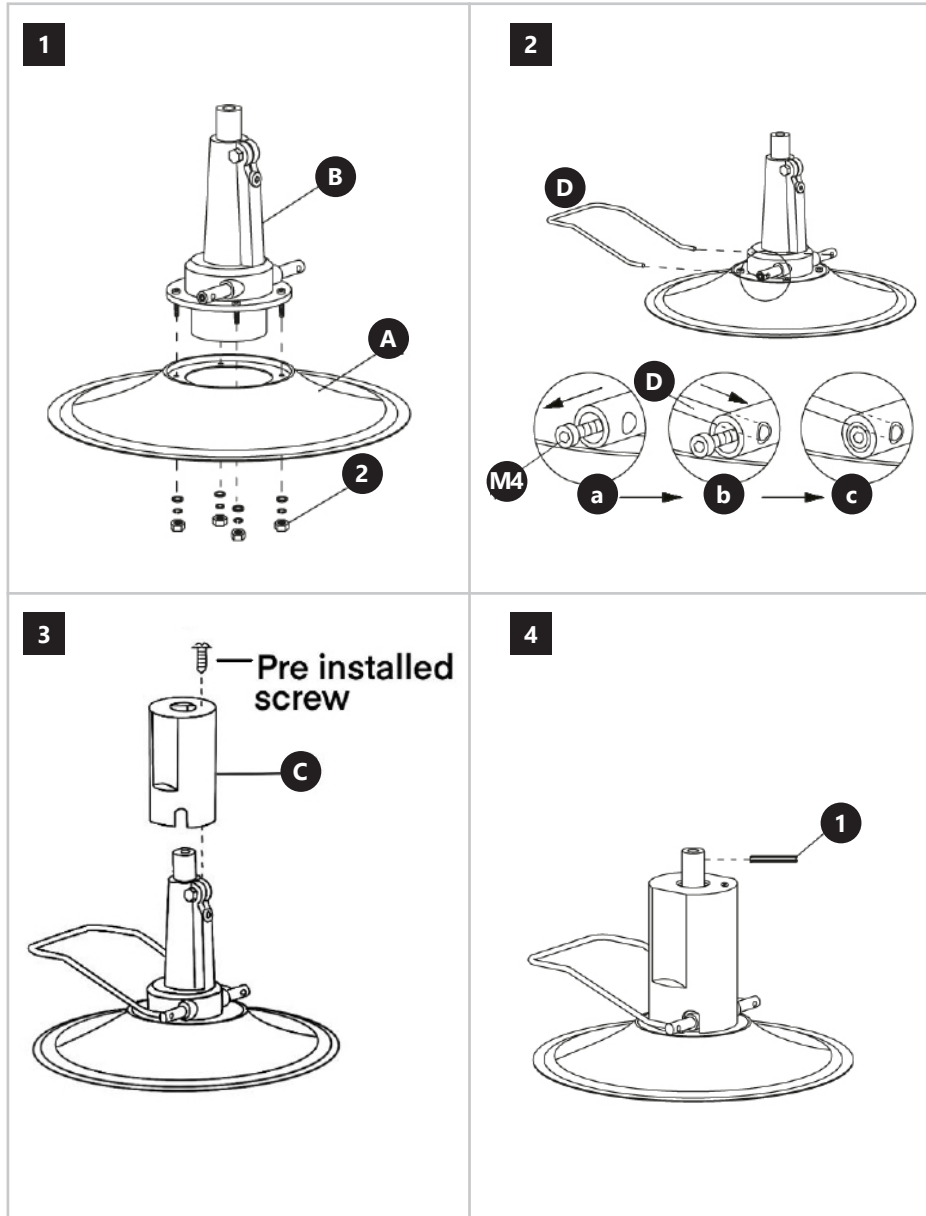
PRODUKTNAME PRODUCT NAME NAZWA PRODUKTU NÁZEV VÝROBKU NOM DU PRODUIT NOME DEL PRODOTTO NOMBRE DEL PRODUCTO TERMÉK NEVE PRODUKTNÁVN	FRISEURSTUHL BARBER CHAIR KRZESŁO FRYZJERSKIE KADEŔNICKÉ KŘESLO FAUTEUIL DE COIFFURE SEDIA DA PARRUCCHIERE SILLÓN DE PELUQUERÍA BORBÉLYSZÉK FRISÖRSTOL
MODELL PRODUCT MODEL MODEL PRODUKTU MODEL VÝROBKU MODÈLE MODELLO MODELO MODELL MODEL	PHYSA KESWICK BLACK
MAXIMALE BELASTBARKEIT MAXIMUM LOAD MAKSYMALNE OBCIĄŻENIE MAXIMÁLNÍ NOSNOST CAPACITÉ DE CHARGE MAXIMALE CAPACITÀ DI CARICO MASSIMA CARGA MÁXIMA MAXIMÁLIS TERHELÉS MAKSIMAL BELASTNING	150 KG
HERSTELLER MANUFACTURER PRODUCENT VÝROBCE FABRICANT PRODUTTORE FABRICANTE TERMELŐ PRODUCENT	EXPONDO POLSKA SP. Z O.O. SP. K.
ANSCHRIFT DES HERSTELLERS MANUFACTURER ADDRESS ADRES PRODUCENTA ADRESA VÝROBCE ADRESSE DU FABRICANT INDIRIZZO DEL PRODUTTORE DIRECCIÓN DEL FABRICANTE A GYÁRTÓ CÍME PRODUCENTENS ADRESSE	UL. NOWY KISIELIN – INNOWACYJNA 7, 66-002 ZIELONA GÓRA   POLAND, EU

KOMPONENTENDESSETS | KITELEMENTS | ELEMENTY ZESTAWU | SOUČÁSTI DODÁVKY | ÉLÉMENTS  
DE L'ENSEMBLE | COMPONENTI DEL KIT | ELEMENTOS DEL CONJUNTO | A KÉSZLET ELEMEI |  
SÆTTETS ELEMENTER

A		1
B		1
C		1
D		1
E		1
F		1
G		1
H		1
1		1
2		4



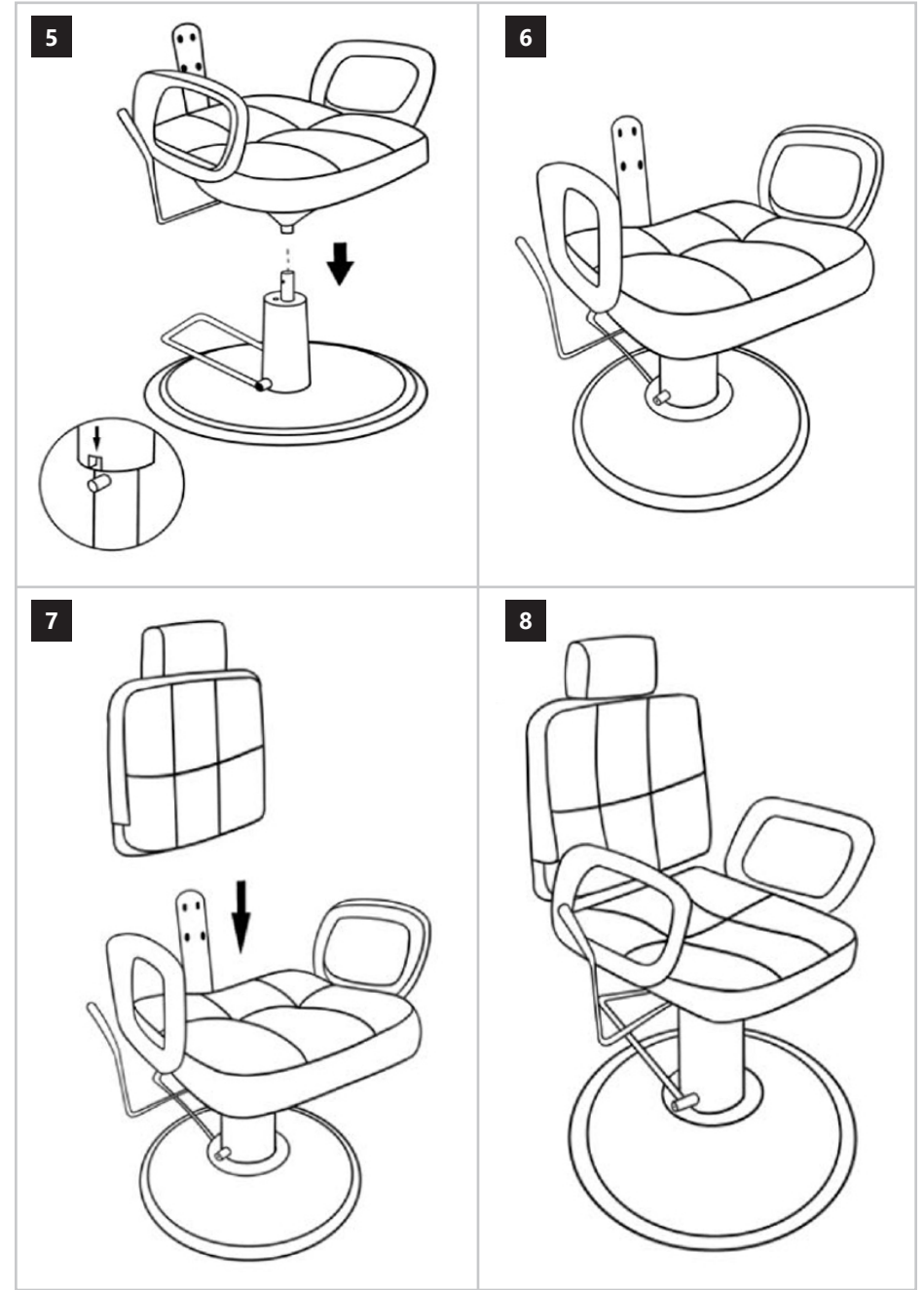
ZUSAMMENBAUEN DES PRODUKTS | ASSEMBLING THE EQUIPMENT | SKŁADANIE SPRZĘTU  
 SKLÁDÁNÍ ZAŘÍZENÍ | ASSEMBLAGE DU PRODUIT | MONTAGGIO DEL PRODOTTO | MONTAJE  
 DEL PRODUCTO | A BERENDEZÉS ÖSSZESZERELÉSE | SAMLING AF UDSTYRET

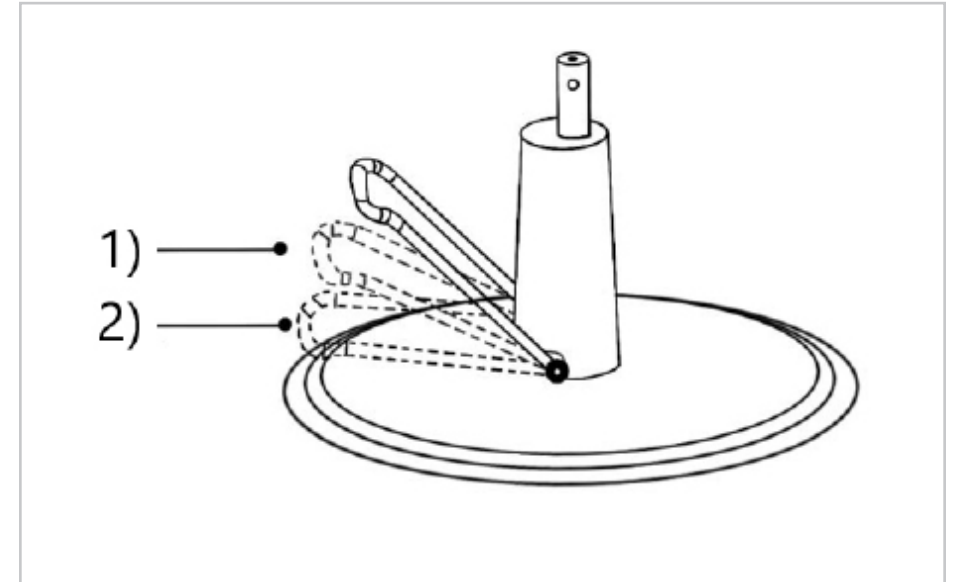
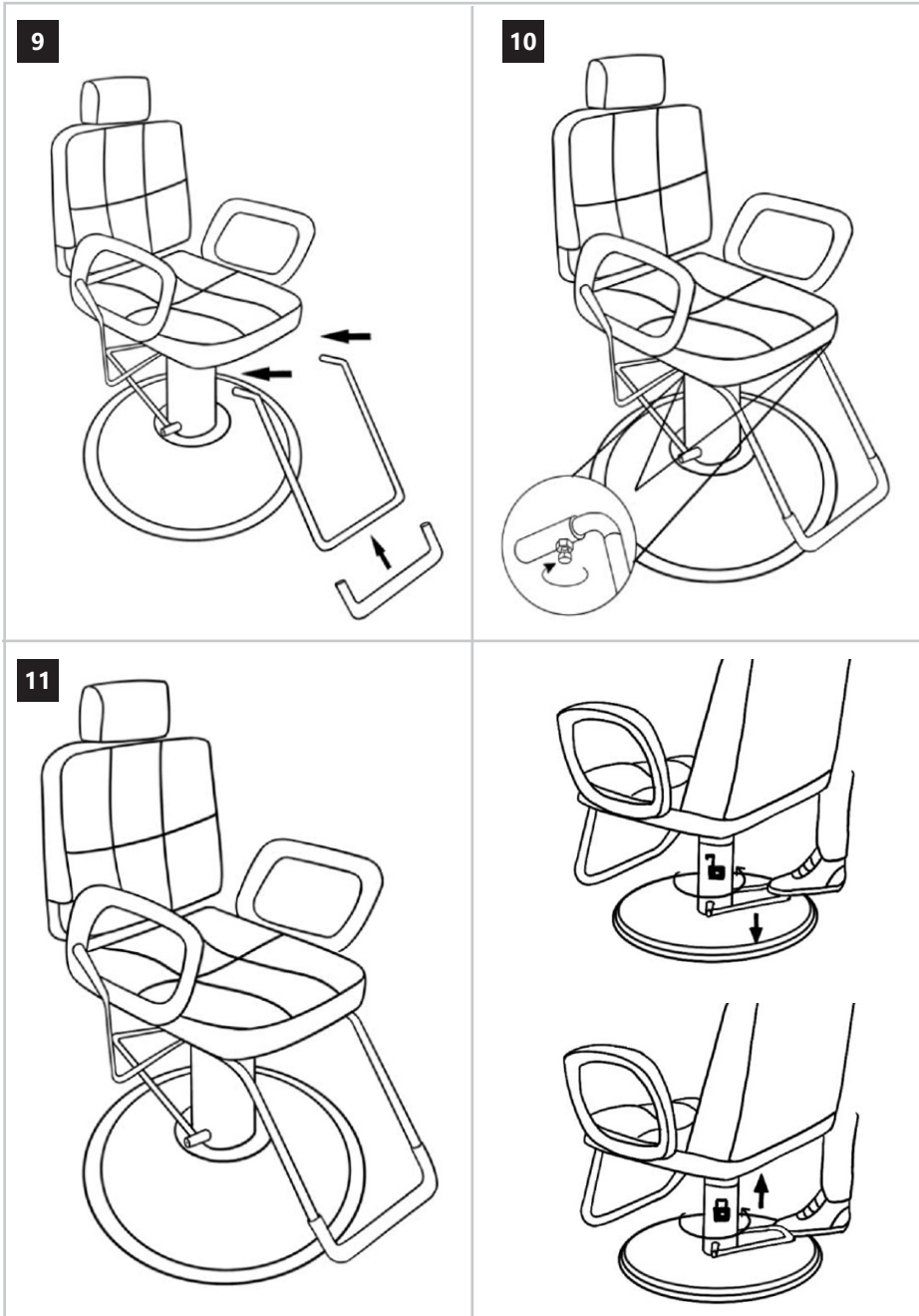


ASSEMBLING THE EQUIPMENT

ASSEMBLING THE EQUIPMENT

10.06.2024





- 1) **DE:** Drücken Sie den Pumphebel bis zur Hälfte und halten Sie ihn fest, der Stuhl hebt sich.  
**EN:** Press the pump lever halfway and hold it, the chair will rise.  
**PL:** Naciśnij dźwignię pompy do połowy i przytrzymaj, krzesło podniesie się.  
**CZ:** Stiskněte páku čerpadla do poloviny a podržte ji, židle se zvedne.  
**FR:** Appuyez sur le levier de la pompe à mi-course et maintenez-le, la chaise se lèvera.  
**IT:** Premere la leva della pompa a metà e tenerla, la sedia si alzerà.  
**ES:** Presiona la palanca de la bomba hasta la mitad y mantenla, la silla se levantará.  
**HU:** Nyomja meg a szivattyú karját félig és tartsa lenyomva, a szék felemelkedik.  
**DA:** Tryk pumpestanden halv ned og hold den, stolen vil hæve sig.
- 2) **DE:** Drücken Sie den Pumphebel ganz nach unten und halten Sie ihn fest, der Stuhl wird absinken.  
**EN:** Press the pump lever all the way down and hold it, the chair will lower.  
**PL:** Naciśnij dźwignię pompy do samego dołu i przytrzymaj, krzesło opadnie.  
**CZ:** Stiskněte páku čerpadla až dolů a podržte ji, židle klesne.  
**FR:** Appuyez sur le levier de la pompe jusqu'en bas et maintenez-le, la chaise descendra.  
**IT:** Premere la leva della pompa fino in fondo e tenerla, la sedia si abbasserà.  
**ES:** Presiona la palanca de la bomba hasta abajo del todo y mantenla, la silla bajará.  
**HU:** Nyomja meg a szivattyú karját egészen lefelé és tartsa lenyomva, a szék leereszkedik.  
**DA:** Tryk pumpestanden helt ned og hold den, stolen vil sænke sig.



Our customers' satisfaction is our main goal!

Please contact us with questions AT:

Unser Hauptziel ist die Zufriedenheit unserer Kunden!

bei fragen kontaktieren Sie uns bitte unter:

Naszym głównym celem jest satysfakcja klientów

W przypadku pytań prosimy o kontakt z przedstawicielem w danym kraju:

Naším hlavním cílem je spokojenost našich zákazníků!

V případě otázek nás prosím kontaktujte na:

Notre but premier est votre satisfaction!

pour toute question, contactez nous sur:

Nuestro objetivo principal es la satisfacción de nuestros clientes!

si tiene preguntas, por favor pónganse en contacto con nosotros en:

Il nostro principale obiettivo è la soddisfazione dei nostri clienti!

per eventuali domande per favore, ci contattino sotto:

## **CONTACT**

expondo Polska sp. z o.o. sp. k.

ul. Nowy Kisielin-Innowacyjna 7

66-002 Zielona Góra | POLAND, EU

e-mail: [info@expondo.com](mailto:info@expondo.com)