

USER MANUAL

Bedienungsanleitung
Instrukcja obsługi
Návod k použití
Manuel d'utilisation
Istruzioni per l'uso
Manual de instrucciones
Használati útmutató
Brugsanvisning

**SINGLE ROUND FOLDING TABLE
WITH ADJUSTABLE HEIGHT**

**SET OF TWO ROUND FOLDING TABLES
WITH ADJUSTABLE HEIGHT**





PRODUKTNAME	EINZELNER RUNDER KLAPPTISCH MIT VERSTELLBARER HÖHE	SET AUS ZWEI RUNDEN KLAPPTISCHEN MIT VERSTELLBARER HÖHE
PRODUCT NAME	SINGLE ROUND FOLDING TABLE WITH ADJUSTABLE HEIGHT	SET OF TWO ROUND FOLDING TABLES WITH ADJUSTABLE HEIGHT
NAZWA PRODUKTU	POJEDYNCZY OKRĄGŁY STÓŁ SKŁADANY Z REGULOWANĄ WYSOKOŚCIĄ	ZESTAW DWÓCH OKRĄGŁYCH STÓŁÓW SKŁADANYCH Z REGULOWANĄ WYSOKOŚCIĄ
NÁZEV VÝROBKU	JEDNODUCHÝ KULATÝ SKLÁDACÍ STŮL S NASTAVITELNOU VÝŠKOU	SADA DVOU KULATÝCH SKLÁDACÍCH STOLŮ S NASTAVITELNOU VÝŠKOU
NOM DU PRODUIT	TABLE PLIANTE RONDE SIMPLE A HAUTEUR REGLABLE	ENSEMBLE DE DEUX TABLES RONDES PLIABLES A HAUTEUR REGLABLE
NOME DEL PRODOTTO	TAVOLO SINGOLO ROTONDO PIEGHEVOLE CON ALTEZZA REGOLABILE	SET DI DUE TAVOLI ROTONDI PIEGHEVOLI CON ALTEZZA REGOLABILE
NOMBRE DEL PRODUCTO	MESA PLEGABLE REDONDA INDIVIDUAL CON ALTURA REGULABLE	CONJUNTO DE DOS MESAS REDONDAS PLEGABLES CON ALTURA REGULABLE
TERMÉK NEVE	EGYSZEMÉLYES KERÉK ÖSSZECSUKHATÓ ASZTAL ÁLLÍTHATÓ MAGASSÁGGAL	KÉT KERÉK ÖSSZECSUKHATÓ ASZTAL KÉSZLET ÁLLÍTHATÓ MAGASSÁGGAL
PRODUKTNÁVN	ENKELT RUNDT FOLDBART BORD MED JUSTERBAR HØJDE	SÆT MED TO RUNDE FOLDBARE BØRDE MED JUSTERBAR HØJDE
MODELL PRODUCT MODEL MODEL PRODUKTU MODEL VÝROBKU MODÈLE MODELLO MODELO MODELL MODEL	RCRT-10	RCRT-20
ABMESSUNGEN [BREITE X TIEFE X HÖHE; MM] DIMENSIONS [WIDTH X DEPTH X HEIGHT; MM] WYMIARY [SZEROKOŚĆ X GŁĘBOKOŚĆ X WYSOKOŚĆ; MM] ROZMÉRY [ŠÍRKA X HĽOBKA X VÝŠKA; MM] DIMENSIONS [LARGEUR X PROFONDEUR X HAUTEUR; MM] DIMENSIONI [LARGHEZZA X PROFONDITÀ X ALTEZZA; MM] DIMENSIONES [ANCHO X PROFUNDIDAD X ALTURA; MM] MÉRTEK [SZÉLESSÉG/MÉLYSÉG/MAGASSÁG; MM] DIMENSIONER [BREDDJE / DYBDE / HØJDE; MM]	500x600x860	
GEWICHT [KG] CIĘŻAR [KG] HMOTNOST [KG] POIDS [KG] PESO [KG] PESO [KG] SÚLY [KG] VÆGT [KG]	21	24
HERSTELLER/ANSCHRIFT DES HERSTELLERS MANUFACTURER/MANUFACTURER ADDRESS PRODUCENT/ADRES PRODUCENTA VÝROBCE/ADRESA VÝROBCE FABRICANT/ADRESSE DU FABRICANT PRODUTTORE/INDIRIZZO DEL PRODUTTORE FABRICANTE/DIRECCIÓN DEL FABRICANTE TERMELŐ/A GYÁRTÓ CÍME PRODUCENT/PRODUCENTENS ADRESSE	EXPONDO POLSKA SP. Z O.O. SP. K. UL. NOWY KISIELIN-INNOWACyjNA 7 66-002 ZIELONA GÓRA POLAND, EU	

ERLÄUTERUNG DER SYMBOLE

- Gebrauchsanweisung beachten.
- ACHTUNG!, WARNUNG! oder HINWEIS!, um auf bestimmte Umstände aufmerksam zu machen (allgemeines Warnzeichen).
- ACHTUNG! Warnung vor Handverletzungen! (beim Aufklappen/Falten)

ACHTUNG! Lesen Sie alle Sicherheitshinweise und alle Anweisungen durch. Die Nichtbeachtung der Warnungen und Anweisungen kann zu schweren Verletzungen bis hin zum Tod führen. Die Begriffe "Gerät" oder "Produkt" in den Warnungen und Beschreibung des Handbuchs beziehen sich auf: EINZELNER RUNDER KLAPPTISCH MIT VERSTELLBARER HÖHE SET AUS ZWEI RUNDEN KLAPPTISCHEN MIT VERSTELLBARER HÖHE.

SICHERHEIT AM ARBEITSPLATZ

- a) Halten Sie Ihren Arbeitsplatz sauber und gut beleuchtet. Unordnung oder schlechte Beleuchtung kann zu Unfällen führen. Handeln Sie vorausschauend, beobachten Sie, was getan wird, und nutzen Sie Ihren gesunden Menschenverstand bei der Verwendung des Gerätes.
 - b) Das Produkt darf nur vom Hersteller repariert werden. Reparieren Sie es nicht selbst!
 - c) Bewahren Sie die Gebrauchsanleitung für den weiteren Gebrauch auf. Sollte das Gerät an Dritte weitergegeben werden, muss die Gebrauchsanleitung mit ausgehändigt werden.
 - d) Verpackungselemente und kleine Montageteile außerhalb der Reichweite von Kindern aufbewahren.
- BEACHTEN!** Schützen Sie Kinder und herumstehende Personen während Sie die Maschine bedienen.

PERSONLICHE SICHERHEIT

- a) Seien Sie aufmerksam und verwenden Sie Ihren gesunden Menschenverstand beim Betreiben des Gerätes. Ein Moment der Unaufmerksamkeit während der Arbeit kann zu schweren Verletzungen führen.

SICHERE ANWENDUNG DES GERÄTS

- a) Halten Sie das Gerät stets in einem einwandfreien Zustand. Prüfen Sie vor jeder Inbetriebnahme, ob am Gerät und seinen beweglichen Teilen Schäden vorliegen (defekte Komponenten oder andere Faktoren, die den sicheren Betrieb der Maschine beeinträchtigen könnten). Im Falle eines Schadens muss das Gerät vor Gebrauch in Reparatur gegeben werden.
- b) Um die Funktionsfähigkeit des Gerätes zu gewährleisten, dürfen die werksmäßig montierten Abdeckungen oder Schrauben nicht entfernt werden. Beachten Sie bei Transport zwischen Lager und Bestimmungsort und Handhabung des Gerätes die Grundsätze für Gesundheits- und Arbeitsschutz des Landes, in dem das Gerät verwendet wird.
- c) Es ist untersagt, in den Aufbau des Gerätes einzugreifen, um seine Parameter oder Konstruktion zu ändern.
- d) Geräte von Feuer – und Wärmequellen fernhalten.
- e) Überlasten Sie das Gerät nicht.

ACHTUNG! Obwohl das Gerät mit dem Gedanken an die Sicherheit entworfen wurde, besitzt es bestimmte Schutzmechanismen. Trotz der Verwendung zusätzlicher Sicherheitselemente besteht bei der Bedienung immer noch ein Verletzungsrisiko. Es wird empfohlen, bei der Nutzung Vorsicht und Vernunft walten zu lassen.

LEGEND

- Read instructions before use.
- WARNING! or CAUTION! or REMEMBER! A general warning sign concerning a given situation.
- ATTENTION! Hand crush hazard! (when unfolding/folding).

ATTENTION! Read all safety warnings and all instructions. Failure to follow the warnings and instructions may result in serious injury or even death. The terms "device" or "product" are used in the warnings and instructions to refer to the: SINGLE ROUND FOLDING TABLE WITH ADJUSTABLE HEIGHT, SET OF TWO ROUND FOLDING TABLES WITH ADJUSTABLE HEIGHT.

SAFETY IN THE WORKPLACE

- a) Make sure the workplace is clean and well lit. A messy or poorly lit workplace may lead to accidents. Try to think ahead, observe what is going on and use common sense when working with the device.
- b) Only the manufacturer's service centre may make repairs to the product. Do not attempt to make repairs yourself!
- c) Please keep this manual available for future reference. If this device is passed on to a third party, the manual must be passed on with it.
- d) Keep packaging elements and small assembly parts in a place not available to children.

REMEMBER! Keep children and other bystanders safe while operating the device.

PERSONAL SAFETY

- a) When working with the device, use common sense and stay alert. Temporary loss of concentration while using the device may lead to serious injuries.

SAFE DEVICE USE

- a) Keep the device in perfect technical condition. Before each use check for general damage, especially check moving components for cracked parts or elements, and for any other conditions which may impact the safe operation of the device. If damage is discovered, hand over the device for repair before use.
- b) To ensure the operational integrity of the device, do not remove factory-fitted guards and do not loosen any screws.
- c) When transporting and handling the device between the warehouse and the destination, observe the occupational health and safety principles for manual transport operations which apply in the country where the device will be used.
- d) It is forbidden to interfere with the structure of the device in order to change its parameters or construction.
- e) Keep the device away from sources of fire and heat.
- f) Do not overload the device.

ATTENTION! Despite the safe design of the device and its protective features, and despite the use of additional elements protecting the operator, there is still a slight risk of accident or injury when using the device. Stay alert and use common sense when using the device.



OBJASNIENIE SYMBOLI

	Przed użyciem należy zapoznać się z instrukcją.
	UWAGA! lub OSTRZEŻENIE! lub PAMIĘTAJ! Ogólny znak ostrzegawczy opisujący daną sytuację.
	UWAGA! Niebezpieczeństwo zgniecenia dłoni! (podczas rozkładania/składania)

UWAGA! Przeczytać wszystkie ostrzeżenia dotyczące bezpieczeństwa oraz wszystkie instrukcje. Niezastosowanie się do ostrzeżeń i instrukcji może spowodować ciężkie obrażenia ciała lub śmierć.

Termin „urządzenie” lub „produkt” w ostrzeżeniach i w opisie instrukcji odnosi się do: POJEDYNCZY OKRĄGLY STÓŁ SKŁADANY Z REGULOWANĄ WYSOKOŚCIĄ, ZESTAW DWÓCH OKRĄGLYCH STOŁÓW SKŁADANYCH Z REGULOWANĄ WYSOKOŚCIĄ.

BEZPIECZEŃSTWO W MIEJSCU PRACY

- Utrzymywać porządek w miejscu pracy i dobre oświetlenie. Nieporządek lub złe oświetlenie może prowadzić do wypadków. Należy być przewidującym, obserwować co się robi i zachowywać rozsądek podczas używania urządzenia.
- Naprawę produktu może wykonać wyłącznie serwis producenta. Nie wolno dokonywać napraw samodzielnie! Zachować instrukcję użytkowania w celu jej późniejszego użycia. W razie gdyby urządzenie miało zostać przekazane osobom trzecim, to wraz z nim należy przekazać również instrukcję użytkowania.
- Elementy opakowania oraz drobne elementy montażowe należy przechowywać w miejscu niedostępnym dla dzieci.

PAMIĘTAJ! Należy chronić dzieci i inne osoby postronne podczas pracy urządzeniem.

BEZPIECZEŃSTWO OSOBISTE

- Należy być uważnym i kierować się zdrowym rozsądkiem podczas pracy z urządzeniem. Chwila nieuwagi podczas pracy może doprowadzić do poważnych obrażeń ciała.

BEZPIECZNE STOSOWANIE URZĄDZENIA

- Utrzymywać urządzenie w dobrym stanie technicznym. Sprawdzić przed każdą pracą, czy nie posiada uszkodzeń ogólnych lub związanych z elementami ruchomymi (pęknięcia części i elementów lub wszelkie inne warunki, które mogą mieć wpływ na bezpieczne działanie urządzenia). W przypadku uszkodzenia, oddać urządzenie do naprawy przed użyciem.
- Aby zapewnić zaprojektowaną integralność operacyjną urządzenia, nie należy usuwać zainstalowanych fabrycznie osłon lub odkręcać śrub.
- Przy transportowaniu i przemieszczeniu urządzenia z miejsca magazynowania do miejsca użytkowania należy uwzględnić zasady bezpieczeństwa i higieny pracy przy ręcznych pracach transportowych obowiązujących w kraju, w którym urządzenie są użytkowane.
- Zabrania się ingerowania w konstrukcję urządzenia celem zmiany jego parametrów lub budowy.
- Trzymać urządzenia z dala od źródeł ognia i ciepła. Nie należy przeciążać urządzenie.

UWAGA! Pomimo iż urządzenie zostało zaprojektowane tak aby było bezpieczne, posiadało odpowiednie środki ochrony oraz pomimo użycia dodatkowych elementów zabezpieczających użytkownika, nadal istnieje niewielkie ryzyko wypadku lub odniesienia obrażeń w trakcie pracy z urządzeniem. Zaleca się zachowanie ostrożności i rozsądku podczas jego użytkowania.

VYSVĚTLENÍ SYMBOLŮ

	Před použitím výrobku se seznámte s návodem.
	UPOZORNĚNÍ! nebo VAROVÁNÍ! nebo PAMATUJTE! popisující danou situaci.
	VAROVÁNÍ! Nebezpečí pohmoždění rukou! (při rozkládání/skládání).

POZNÁMKA! Přečtěte si tento návod včetně všech bezpečnostních pokynů. Nedodržování návodu a výstrah může způsobit těžký úraz nebo smrt.

Pojem „zařízení” nebo „výrobek” v bezpečnostních pokynech a návodu se vztahuje na: JEDNODUCHÝ KULATÝ SKLÁDACÍ STŮL S NASTAVITELNOU VÝŠKOU, SADA DVOU KULATÝCH SKLÁDACÍCH STOŮL S NASTAVITELNOU VÝŠKOU.

BEZPEČNOST NA PRACOVÍŠTI

- Na pracovišti udržujte pořádek a mějte dobré osvětlení. Nepořádek nebo špatné osvětlení mohou vést k úrazům. Buďte předvidaví a sledujte, co se během práce kolem vás děje. Při práci se zařízením vždy zachovávejte zdravý rozum.
- Výrobek může opravovat pouze servis výrobce. Opravy neprovádějte sami!
- Návod k obsluze uschovejte za účelem jeho pozdějšího použití. V případě předání zařízení třetí osobě musí být spolu se zařízením předán rovněž návod k obsluze.
- Obalový materiál a drobné montážní prvky uchovávejte na místě nedostupném pro děti.

ZAPAMATUJTE SI! Během práce se zařízením chraňte děti a jiné, okolní osoby.

OSOBNÍ BEZPEČNOST

- Při práci se zařízením buďte pozorní, řiďte se zdravým rozumem. Chvilka nepozornosti při práci může vést k vážnému úrazu.

BEZPEČNÉ POUŽÍVÁNÍ ZAŘÍZENÍ

- Zařízení udržujte v dobrém technickém stavu. Kontrolujte před každou prací jeho celkový stav i jednotlivé díly a ujistěte se, že je vše v dobrém stavu, a uživatelé tak při práci se zařízením neohroží žádné nebezpečí. V případě, že zjistíte poškození, nechte zařízení opravit.
- Pro zachování navržené mechanické integrity zařízení neodstraňujte předem namontované kryty nebo neuvolňujte šrouby.
- Při přemísťování zařízení z místa skladování na místo používání berte v úvahu pracovní zásady bezpečnosti a ochrany zdraví v rámci přenašení břemena platné v zemi, ve které se zařízení používá.
- Nezasahujte do zařízení s cílem změnit jeho parametry nebo konstrukci.
- Udržujte zařízení mimo zdroje ohně a tepla.
- Zařízení nepřetěžujte.

POZNÁMKA! I když bylo zařízení navrženo tak, aby bylo bezpečné, bylo vybaveno odpovídajícími bezpečnostními prostředky a také kromě použití dodatečných prvků pro ochranu uživatele, existuje během práce s tímto zařízením stále vysoká pravděpodobnost nehody nebo způsobení úrazu. Doporučujeme během jeho používání dodržovat bezpečnost a používat zdravý rozum.

SYMBLES

	Respectez les consignes du manuel.
	ATTENTION !, AVERTISSEMENT ! et REMARQUE attirent l'attention sur des circonstances spécifiques (symboles d'avertissement généraux).
	ATTENTION ! Mise en garde liée à un risque de blessures des mains (lors du dépliage/pliage)!

ATTENTION! Veuillez lire attentivement toutes les consignes de sécurité et toutes les instructions. Le non-respect des avertissements et des consignes de sécurité peut entraîner des blessures graves ou la mort.

Les notions d'« appareil », de « machine » et de « produit » figurant dans les descriptions et les consignes du manuel se rapportent à: TABLE PLIANTE RONDE SIMPLE A HAUTEUR REGLABLE, ENSEMBLE DE DEUX TABLES RONDES PLIABLES A HAUTEUR REGLABLE.

SÉCURITÉ AU POSTE DE TRAVAIL

- Veillez à ce que votre poste de travail soit toujours propre et bien éclairé. Le désordre ou un éclairage insuffisant peuvent entraîner des accidents. Soyez prévoyant, observez les opérations et faites preuve de bon sens lorsque vous utilisez l'appareil.
- Seul le fabricant doit réparer le produit. Ne tentez pas de réparer le produit par vous-même !
- Conservez le manuel d'utilisation afin de pouvoir le consulter ultérieurement. En cas de cession de l'appareil à un tiers, l'appareil doit impérativement être accompagné du manuel d'utilisation.
- Tenez les éléments d'emballage et les pièces de fixation de petit format hors de portée des enfants.

N'oubliez pas de protéger les enfants et les autres personnes extérieures lors de l'utilisation de l'appareil.

SÉCURITÉ DES PERSONNES

- Soyez attentif et faites preuve de bon sens lors que vous utilisez l'appareil. Un moment d'inattention pendant le travail peut entraîner des blessures graves.

UTILISATION SÉCURITAIRE DE L'APPAREIL

- Maintenez l'appareil en parfait état de marche. Avant chaque utilisation, vérifiez l'absence de dommages en général et au niveau des pièces mobiles (assurez-vous qu'aucune pièce ni composant n'est cassé et vérifiez que rien ne compromet le fonctionnement sécuritaire de l'appareil). En cas de dommages, l'appareil doit impérativement être envoyé en réparation avant d'être utilisé de nouveau.
- Pour garantir l'intégrité opérationnelle de l'appareil, les couvercles et les vis posés à l'usine ne doivent pas être retirés.
- Lors du transport, de l'installation et de l'utilisation de l'appareil, respectez les dispositions d'hygiène et de sécurité en vigueur dans le pays d'utilisation.
- Il est défendu de modifier l'appareil pour en changer les paramètres ou la construction.
- Gardez le produit à l'écart des sources de feu et de chaleur.
- Ne surchargez pas l'appareil.

ATTENTION! Bien que l'appareil ait été conçu pour fonctionner en sécurité et muni de protections adéquates et d'éléments supplémentaires protégeant l'utilisateur, il existe toujours un petit risque d'accident ou de blessure lors de la manipulation de l'appareil. Soyez donc prudent et raisonnable lors de son utilisation.

SPIEGAZIONE DEI SIMBOLI

	Leggere attentamente le istruzioni.
	ATTENZIONE o AVVERTENZA! o NOTA! per richiamare l'attenzione su determinate circostanze (indicazioni generali di avvertenza).
	ATTENZIONE! Pericolo di lesione alle mani! (durante l'apertura/chiusura).

ATTENZIONE! Leggere le istruzioni d'uso e di sicurezza. Non prestare attenzione alle avvertenze e alle istruzioni può condurre a gravi lesioni o addirittura al decesso.

Il termine "apparecchio" o "prodotto" nelle avvertenze e descrizioni contenute nel manuale si riferisce alla/ al: TAVOLO SINGOLO ROTONDO PIEGHEVOLE CON ALTEZZA REGOLABILE, SET DI DUE TAVOLI ROTONDI PIEGHEVOLI CON ALTEZZA REGOLABILE.

SICUREZZA SUL LAVORO

- Mantenere il posto di lavoro pulito e ben illuminato. Il disordine o una scarsa illuminazione possono portare a incidenti. Essere sempre prudenti, osservare che cosa si sta facendo e utilizzare il buon senso quando si adopera il dispositivo.
- Il prodotto può essere riparato soltanto dal fornitore. Non auto-ripararlo.
- Conservare le istruzioni d'uso per uso futuro. Nel caso in cui il dispositivo venisse affidato a terzi, consegnare anche queste istruzioni.
- Tenere gli elementi di imballaggio e le piccole parti di assemblaggio fuori dalla portata dei bambini.

RICORDATI! Proteggere i bambini e gli estranei mentre l'apparecchio è in funzione.

SICUREZZA PERSONALE

- Prestare attenzione e usare il buon senso quando si utilizza il dispositivo. Un momento di disattenzione durante il lavoro può causare gravi lesioni.

USO SICURO DEL DISPOSITIVO

- Mantenere il dispositivo in perfette condizioni. Prima di ogni utilizzo, verificare che non vi siano danni generali o danni alle parti mobili (frattura di parti e componenti o altre condizioni che potrebbero compromettere il funzionamento sicuro del prodotto). In caso di danni, l'unità deve essere riparata prima dell'uso.
- Per garantire l'integrità di funzionamento dell'apparecchio, i coperchi o le viti installati in fabbrica non devono essere rimossi.
- Quando si trasporta e si sposta l'apparecchiatura dal luogo di deposito al luogo di utilizzo, i requisiti di sicurezza e di igiene per la movimentazione manuale devono essere rispettati per il paese in cui l'apparecchiatura viene utilizzata.
- È vietato intervenire sulla costruzione del dispositivo per modificare i suoi parametri o la sua costruzione.
- Tenere dispositivi lontano da fonti di fuoco e calore.
- Non sovraccaricare il dispositivo.

ATTENZIONE! Nonostante l'apparecchio sia stato progettato per essere sicuro, disponga di adeguati dispositivi di protezione e nonostante l'utilizzo di ulteriori elementi di sicurezza per l'utente, esiste ancora un piccolo rischio di incidenti o lesioni durante l'utilizzo dell'apparecchio. Si raccomanda di essere cauti e usare il buon senso durante il suo utilizzo.



EXPLICACIÓN DE LOS SÍMBOLOS



Respetar las instrucciones de uso.



¡ATENCIÓN! ¡ADVERTENCIA! o ¡NOTA! para llamar la atención sobre ciertas circunstancias (señal general de advertencia).



¡ATENCIÓN! ¡Advertencia de lesiones en manos! (al desplegar/plegar).



¡ATENCIÓN! Lea todas las instrucciones e indicaciones de seguridad. La inobservancia de las advertencias e instrucciones al respecto puede provocar lesiones graves o incluso la muerte.

Il termine "apparecchio" o "prodotto" nelle avvertenze e descrizioni contenute nel manuale si riferisce alla: MESA PLEGABLE REDONDA INDIVIDUAL CON ALTA REGULABLE, CONJUNTO DE DOS MESAS REDONDAS PLEGABLES CON ALTA REGULABLE.

SEGURIDAD EN EL PUESTO DE TRABAJO

- Mantenga el lugar de trabajo limpio y bien iluminado. El desorden o la mala iluminación pueden provocar accidentes. Tenga cuidado, preste atención al trabajo que está realizando y use el sentido común cuando utilice el dispositivo.
- El producto solamente puede ser reparado por el fabricante. ¡No intente repararlo usted mismo!
- Conserve el manual de instrucciones para futuras consultas. Este manual debe ser entregado a toda persona que vaya a hacer uso del dispositivo.
- Los elementos de embalaje y pequeñas piezas de montaje deben mantenerse alejados del alcance de los niños.



¡RECUERDE! Durante la operación del equipo es imperativo proteger a los niños y otras personas que se encuentren cerca del área de trabajo.

SEGURIDAD PERSONAL

- Actúe con precaución y use el sentido común cuando maneje este producto. La más breve falta de atención durante el trabajo puede causar lesiones graves.

MANEJO SEGURO DEL APARATO

- Mantenga el aparato en perfecto estado de funcionamiento. Antes de cada trabajo, compruébelo en busca de daños generales o de piezas móviles (fractura de piezas y componentes u otras condiciones que puedan perjudicar el funcionamiento seguro de la máquina). En caso de daños, el aparato debe ser reparado antes de volver a ponerse en funcionamiento.
- A fin de asegurar la integridad operativa del dispositivo, no se deben retirar las cubiertas o los tornillos instalados de fábrica.
- Al transportar o trasladar el equipo desde su lugar de almacenamiento hasta su lugar de utilización, se observarán los requisitos de seguridad e higiene para la manipulación manual en el país en que se utilice el equipo.
- Se prohíbe realizar cambios en la construcción del dispositivo para modificar sus parámetros o diseño.
- Mantenga el dispositivo alejado de fuentes de fuego o calor.
- No permita que el aparato se sobrecargue.



¡ATENCIÓN! Aunque el equipo ha sido diseñado para garantizar su seguridad y proporcionar las medidas de seguridad adecuadas, y a pesar del empleo de elementos de protección adicional del usuario, siempre existe un pequeño riesgo de accidentes o lesiones durante el manejo del equipo. Se recomienda tener cuidado y guiarse por el sentido común a la hora de manejar el producto.

JELMAGYARÁZAT



Használat előtt olvassa el a használati útmutatót.



A FIGYELEM! a VIGYÁZAT! vagy a NE FELEDJE! az adott helyzetre figyelmeztet (általános figyelmeztető jel).



VIGYÁZAT! Kéz sérülésének veszélye! (kihajtáskor/összecsukáskor).



FIGYELEM! Olvasson el minden biztonsági figyelmeztetést és útmutatót. A figyelmeztetések és az útmutató előírásainak megszegése súlyos testi sérülést vagy halált okozhat.

A figyelmeztetésben és az útmutatóban használt „eszköz” vagy „termék” kifejezés alatt a következők értendők: EGYSZEMÉLYES KÉREK ÖSSZESZUKHATÓ ASZTAL ÁLLÍTHATÓ MAGASSÁGGAL, KÉT KERES ÖSSZESZUKHATÓ ASZTAL KÉSZLET ÁLLÍTHATÓ MAGASSÁGGAL.

MUNKAVÉDELEM

- A munkavégzés helyén tartson rendet és biztosítson megfelelő világítást. A rendetlenség és a gyér világítás balesethez vezethet. Az eszköz használata közben legyen előrelátó és körültekintő, és cselekedjék megfontoltan.
- A termék javítását kizárólag a gyártó szervize végezheti el. Tilos a javítást saját kezűleg elvégezni!
- A használati útmutatót őrizze meg, hogy később is segítségére legyen. Amennyiben az eszköz harmadik személynek kerül átadásra, az eszközzel együtt a használati útmutatót is oda kell adni.
- A csomagolás részei és az apró szerkezeti elemek gyermekek elől elzárva tartandók.



EMLÉKEZTETŐ! A gyermekeket és egyéb személyeket védje a berendezés üzemeltetése során!

SZEMÉLYES BIZTONSÁG

- Az eszköz használata közben legyen körültekintő, és döntsön józan megfontolások alapján. A munka közben megengedett pillanatnyi figyelmetlenség komoly testi sérülésekkel járhat.

AZ ESZKÖZ BIZTONSÁGOS HASZNÁLATA

- Tartsa az eszközt jó műszaki állapotban. Minden munkavégzés előtt ellenőrizze, hogy az eszköz nem sérült-e egészében vagy mozgó alkatrészeiben (repedt alkatrészek vagy elemek), vagy fennállnak-e olyan körülmények, amelyek az eszköz működését veszélyessé tehetik. Ha az eszköz megsérült, használat előtt meg kell javíttatni.
- Az eszköz rendeltetés szerinti helyes működésének megóvása érdekében nem szabad eltávolítani a gyárilag beépített védőlemezeket vagy csavarokat.
- Az eszköz tárolóhelyiségéből a munkavégzés helyére történő szállításakor vagy hordozásakor szem előtt kell tartani az adott országban hatályos munkavédelmi előírásokat a kézzel végzendő szállítási munkák vonatkozásában.
- Tilos az eszköz szerkezetébe bármit beépíteni az eszköz működési paramétereinek javítása érdekében.
- Az eszközt óvni kell tűz- és hőforrástól.
- Ne terhelje túl a eszközt.



FIGYELEM! Bár az eszközt biztonságosra tervezték és ellátták megfelelő biztonsági felszereléssel, valamint a felhasználó biztonságát fokozó további tartozékokkal, az eszközzel végzett munka ennek ellenére sérülés vagy baleset alacsony szintű kockázatával jár. Használata közben fokozott óvatossággal és körültekintéssel kell eljárni.

FORKLARING AF SYMBOLER



Læs denne brugsanvisning før du tager produktet i brug.



BEMÆRK! eller ADVARSEL! eller HUSK! angiver forholdsregler, der skal tages (generelt advarselsskilt).



BEMÆRK! Fare for klemning! Pas på hænder! (ved udfoldning/foldning).



BEMÆRK! Læs og følg alle sikkerhedsadvarsler og instruktioner. Manglende overholdelse af advarselne og instruktionerne kan resultere i elektrisk stød, brand og/eller alvorlig personskade eller død.

Betegnelsen "maskine" eller "produkt" i det efterfølgende henviser til: ENKELT RUNDT FOLDBART BORD MED JUSTERBAR HØJDE, SÆT MED TO RUNDE FOLDBARE BORDE MED JUSTERBAR HØJDE.

SIKKERHED I ARBEJDSOMRÅDET

- Hold arbejdsområdet ryddet og godt oplyst. Rodede eller mørke områder kan medføre ulykker. Vær opmærksom på hvad du laver, og brug sund fornuft, når du anvender maskinen.
- Reparationer på maskinen må kun udføres af en autoriseret servicetekniker. Forsøg ikke selv at reparere maskinen!
- Gem denne brugsanvisning til senere brug. Hvis du overlader maskinen til andre personer, skal brugsanvisningen altid følge med.
- Emballagekomponenter og små bestanddele bør opbevares utilgængeligt for børn.



HUSK! Børn og andre tilstedeværende personer skal beskyttes under arbejde med udstyret.

PERSONLIG SIKKERHED

- Vær opmærksom på hvad du laver, og brug sund fornuft, når du anvender maskinen. Et øjeblik uopmærksomhed når du arbejder med maskinen kan resultere i alvorlig personskade.

SIKKERHED VED BRUG

- Maskinen skal holdes i god teknisk stand. Hver gang før du begynder at arbejde skal du tjekke om maskinen er intakt og kontrollere de bevægelige dele (for revner eller andre forhold, der kan påvirke maskinens sikkerhed). Konstatere der skader på maskinen, skal disse udbedres, før maskinen tages i brug igen.
- For at sikre, at maskinen kører problemfrit som forventet, må du ikke fjerne de oprindeligt monterede dæksler og skruer.
- Ved transport og flytning af maskinen fra opbevaringsstedet til arbejdspladsen skal de i landet gældende regler for arbejdsikkerhed ved manual transport følges nøje.
- Det er ikke tilladt at foretage indgreb i maskinens konstruktion for at ændre på maskinens parametre.
- Maskinen skal holdes væk fra brand- og varmekilder.
- Undgå at overbelaste maskinen

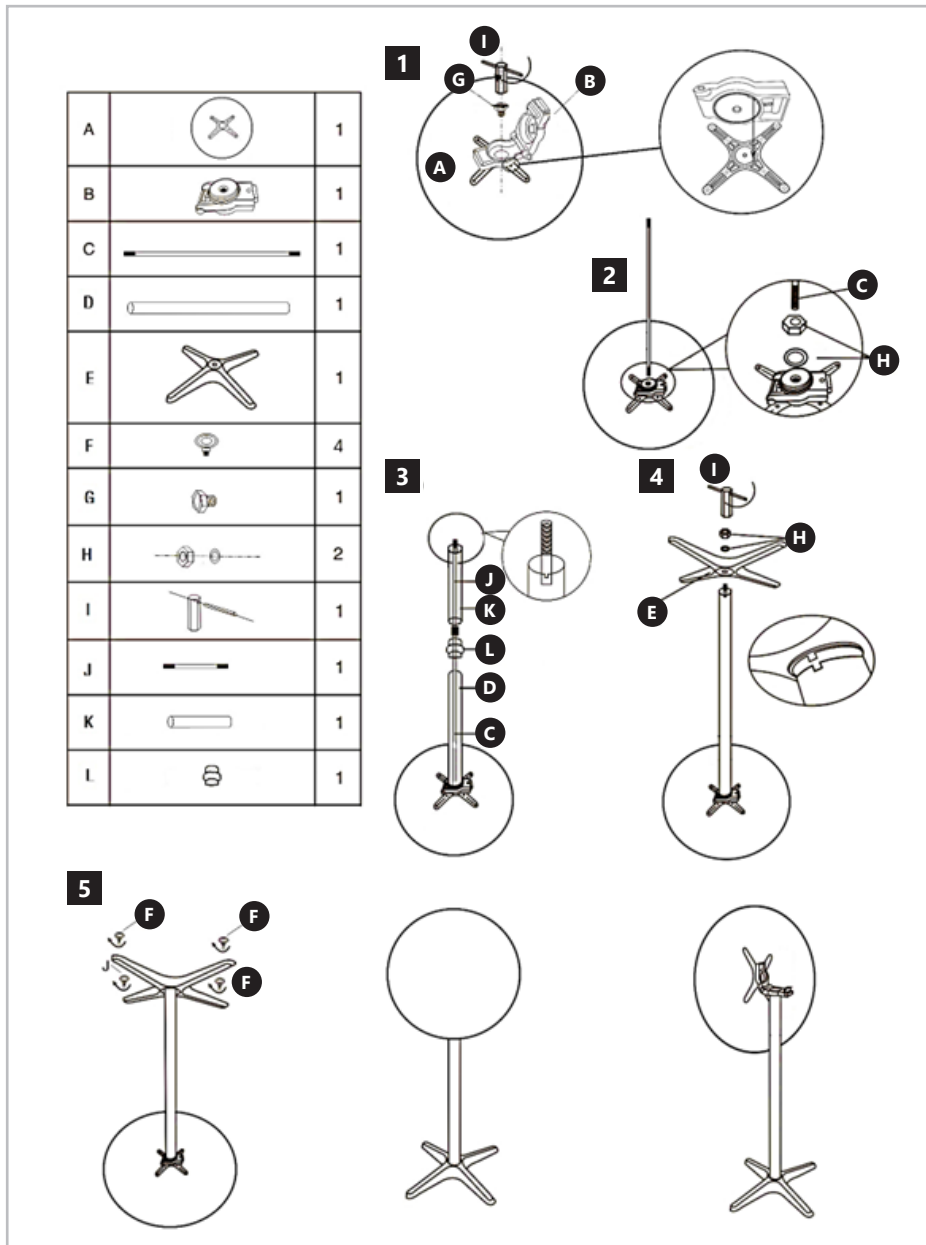


BEMÆRK! Selvom udstyret blev designet, så det er sikkerhedsmæssigt forsvarligt, er forsynet med passende beskyttelsesmidler og selvom der blev anvendt supplerende dele, der har til formål af beskytte brugeren, er der stadig en lille risiko for ulykke eller tilskadecomst under arbejde vha. udstyret. Det anbefales af udvise forsigtighed og sund fornuft under brug af udstyret.



VORBEREITUNG FÜR DIE NUTZUNG | PREPARATION FOR USE | PRZYGOTOWANIE DO UŻYTKOWANIA
 PŘÍPRAVA K POUŽÍVÁNÍ | PRÉPARATION À L'UTILISATION | PREPARAZIONE ALL'USO | PREPARACIÓN PARA EL USO
 ELŐKÉSZÍTÉS A HASZNÁLATRA | FORBEREDELSE TIL BRUG

NOTES/NOTIZIEN







UNSER HAUPTZIEL IST DIE ZUFRIEDENHEIT UNSERER KUNDEN!
BEI FRAGEN KONTAKTIEREN SIE UNS BITTE UNTER:

OUR CUSTOMERS' SATISFACTION IS OUR MAIN GOAL!
PLEASE CONTACT US WITH QUESTIONS AT:

NASZYM GŁÓWNYM CELEM JEST SATYSFAKJA KLIENTÓW
W PRZYPADKU PYTAŃ PROSIMY O KONTAKT Z PRZEDSTAWICIELEM
W DANYM KRAJU:

NAŠÍM HLAVNÍM CÍLEM JE SPOKOJENOST NAŠICH ZÁKAZNÍKŮ! V PŘÍPADĚ OTÁZEK
NÁS PROŠÍM KONTAKTUJTE NA:

NOTRE BUT PREMIER EST VOTRE SATISFACTION!
POUR TOUTE QUESTION, CONTACTEZ NOUS SUR:

NUESTRO OBJETIVO PRINCIPAL ES LA SATISFACCIÓN DE NUESTROS CLIENTES!
SI TIENE PREGUNTAS, POR FAVOR PÓNGANSE EN CONTACTO CON NOSTROS EN:

I NOSTRO PRINCIPALE OBIETTIVO È LA SODDISFAZIONE DEI NOSTRI CLIENTI!
PER EVENTUALI DOMANDE PER FAVORE, CI CONTATTINO SOTTO:

LEGFŐBB CÉLUNK ÜGYFELEINK ELÉGEDETTSÉGE.
KÉRDÉS ESETÉN, KÉRJÜK, VEGYE FEL A KAPCSOLATOT AZ ADOTT ORSZÁGBAN
MŰKÖDŐ KERESKEDELMI KÉPVISELETTEL:

KUNDETILFREDSHED ER VORES HOVEDMÅLSÆTNING.
VED SPØRGSMÅL KONTAKT VENLIGST DIN LOKALE DISTRIBUTØR:

CONTACT

expondo Polska sp. z o.o. sp. k.

ul. Nowy Kisielin – Innowacyjna 7
66-002 Zielona Góra | Poland, EU

e-mail: info@expondo.com

expondo.com