



**ROYAL**  
c a t e r i n g

## **BEDIENUNGSANLEITUNG**

User manual | Instrukcja | Návod k použití | Manuel d'utilisation | Istruzioni per l'uso | Manual de instrucciones

# **STAINLESS STEEL WORKTABLE WITH SLIDING DOOR AND DRAWERS**

- **RCSSCB-200X70-S**
- **RCSSCB-200X60-S**
- **RCSSCB-180X70-S**
- **RCSSCB-180X60-S**





PRODUKTNAME	ARBEITSTISCH AUS EDELSTAHL MIT SCHIEBETÜREN UND SCHUBLADEN
PRODUCT NAME	STAINLESS STEEL WORK TABLE WITH SLIDING DOOR AND DRAWERS
NAZWA PRODUKTU	STÓŁ ZE STALI NIERDZEWNEJ Z DRZWIAMI SUWANYMI I SZUFLADAMI
NÁZEV VÝROBKU	PRACOVNÍ STŮL Z UŠLECHTILÉ OCELI S POSUVNÝMI DVEŘMI A ZÁSUVKAMI
NOM DU PRODUIT	TABLE DE TRAVAIL EN INOX AVEC PORTES COULISSANTES ET TIROIRS
NOME DEL PRODOTTO	TAVOLO DA LAVORO IN ACCIAIO INOX CON PORTA SCORREVOLE E CASSETTI
NOMBRE DEL PRODUCTO	MESA DE TRABAJO EN ACERO INOXIDABLE CON PUERTAS CORREDERAS Y CAJONES

MODELL	
PRODUCT MODEL	
MODEL PRODUKTU	
MODEL VÝROBKU	1. RCSSCB-200X70-S 2. RCSSCB-200X60-S 3. RCSSCB-180X70-S 4. RCSSCB-180X60-S
MODÈLE	
MODELLO	
MODELO	

ABMESSUNGEN (+AUFKANTUNG) [MM]	
DIMENSIONS (+SPLASHBACK) [MM]	
WYMIARY (+RANT) [MM]	1. 2000 x 700 x 850 2. 2000 x 600 x 850 3. 1800 x 700 x 850 4. 1800 x 600 x 850
ROZMĚRY (+ OKRAJ) [MM]	
DIMENSIONS (+DOSSERET) [MM]	
DIMENSIONI (+ALZATINA) [MM]	
DIMENSIONES (+ANTISALPIQUE) [MM]	

IMPORTEUR	
IMPORTER	
IMPORTER	
DOVOZCE	EXPONDO POLSKA SP. Z O.O. SP. K.
IMPORTATEUR	
IMPORTATORE	
IMPORTADOR	

ADRESSE VON IMPORTEUR	
IMPORTER ADDRESS	
ADRES IMPORTERA	
ADRESA DOVOZCE	UL. NOWY KISIELIN-INNOWACYJNA 7, 66-002 ZIELONA GÓRA   POLAND, EU
ADRESSE DE L'IMPORTATEUR	
INDIRIZZO DELL'IMPORTATORE	
DIRECCIÓN DEL IMPORTADOR	



Gebrauchsanweisung beachten | Read instructions before use. | Przed użyciem należy zapoznać się z instrukcją. Před použitím výrobku se seznámte s návodem. | Respectez les consignes du manuel. Leggere attentamente le istruzioni. | Respetar las instrucciones de uso.

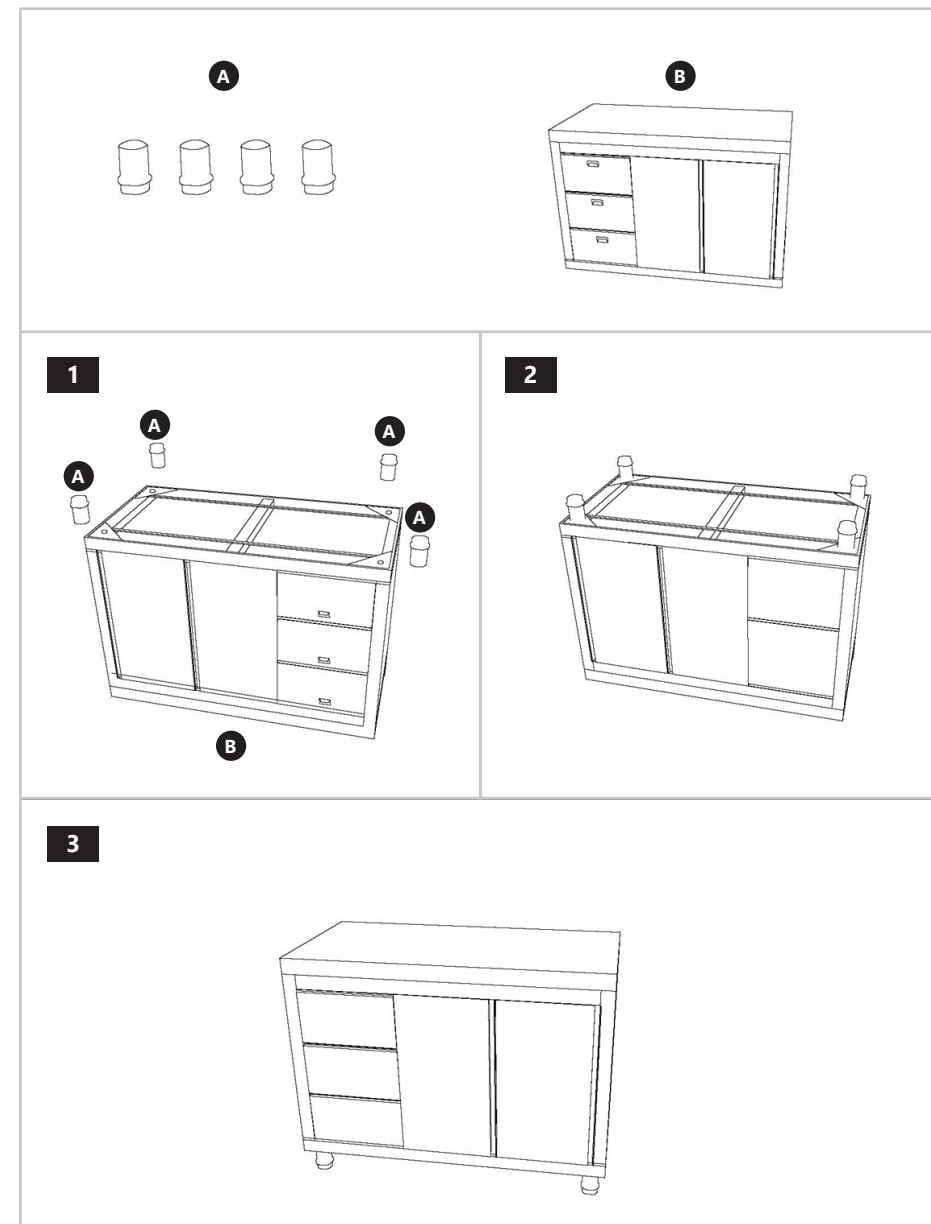


Recyclingprodukt. | The product must be recycled. | Produkt podlegający recyklingowi. | Recyklovateľný výrobek. Collecte séparée. | Prodotto riciclabile. | Producto reciclable.



Nur zur Verwendung in geschlossenen Räumen. | Only use indoors. | Do użytku tylko wewnątrz pomieszczeń. Pouze k použití ve vnitřních prostorech. | Pour l'utilisation intérieure uniquement. | Usare solo in ambienti chiusi. Uso exclusivo en áreas cerradas.

ZUSAMMENBAUEN DES PRODUKTS | ASSEMBLING THE EQUIPMENT | SKŁADANIE SPRZĘTU | SKLÁDÁNÍ ZAŘÍZENÍ  
ASSEMBLAGE DU PRODUIT | MONTAGGIO DEL PRODOTTO | MONTAJE DEL PRODUCTO





UNSER HAUPTZIEL IST DIE ZUFRIEDENHEIT UNSERER KUNDEN!  
BEI FRAGEN KONTAKTIEREN SIE UNS BITTE UNTER:

OUR CUSTOMERS' SATISFACTION IS OUR MAIN GOAL!  
PLEASE CONTACT US WITH QUESTIONS AT:

NASZYM GŁÓWNYM CELEM JEST SATYSFAKCJA KLIENTÓW  
W PRZYPADKU PYTAŃ PROSIMY O KONTAKT Z PRZEDSTAWICIELEM  
W DANYM KRAJU:

NAŠÍM HLAVNÍM CÍLEM JE SPOKOJENOST NAŠICH ZÁKAZNÍKŮ! V PŘÍPADĚ OTÁZEK  
NÁS PROŠÍM KONTAKTUJTE NA:

NOTRE BUT PREMIER EST VOTRE SATISFACTION!  
POUR TOUTE QUESTION, CONTACTEZ NOUS SUR:

NUESTRO OBJETIVO PRINCIPAL ES LA SATISFACCIÓN DE NUESTROS CLIENTES!  
SI TIENE PREGUNTAS, POR FAVOR PÓNGANSE EN CONTACTO CON NOSTROS EN:

I NOSTRO PRINCIPALE OBIETTIVO È LA SODDISFAZIONE DEI NOSTRI CLIENTI!  
PER EVENTUALI DOMANDE PER FAVORE, CI CONTATTINO SOTTO:

---

## CONTACT

expondo Polska sp. z o.o. sp. k.

ul. Nowy Kisielin-Innowacyjna 7  
66-002 Zielona Góra | Poland, EU

e-mail: [info@expondo.de](mailto:info@expondo.de)